

# Bulletin

Stand 7. April 2020, 14 Uhr

## 1. COVID-19 Fallzahlen:

Bestätigte Fälle weltweit: 1.350.523 (Vergleich zum 6.4.2020 ein Plus von 72.561 Fällen)

Todesfälle weltweit: 74.856 (Vergleich zum 6.4.2020 ein Plus von 5.301 Fällen)

Bestätigte Fälle in Deutschland: 99.225 (Vergleich zum 6.4.2020 ein Plus von 3.834 Fällen)

Todesfälle in Deutschland: 1.607 (Vergleich zum 6.4.2020 ein Plus von 173 Fällen)

Bestätigte Fälle in Hessen: 4.845 (Vergleich zum 6.4.2020 ein Plus von 177 Fällen)

Todesfälle in Hessen: 79 (Vergleich zum 6.4.2020 ein Plus von 15 Fällen)

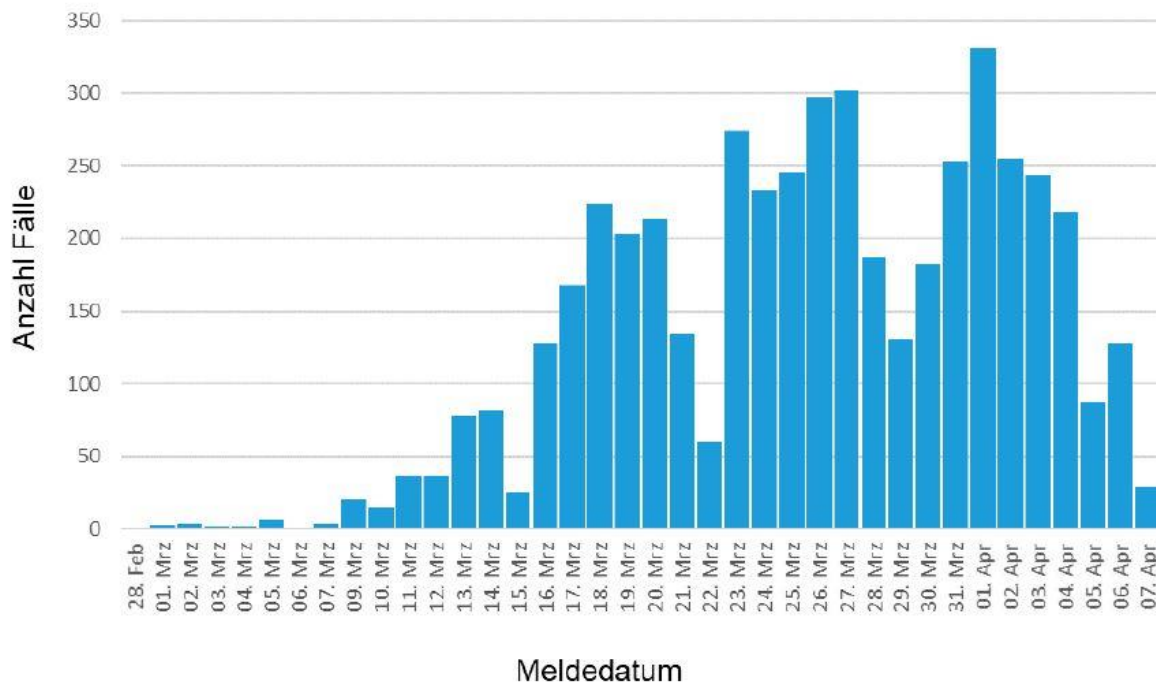
## 2. Fallzahlen COVID-19 in Hessen

Übersicht bestätigte COVID-19-Fälle in Hessen inklusive 7-Tage-Inzidenz (Tabelle 1)

Kreis/Stadt	kumuliert		letzte 7 Tage	
	bestätigte Fälle	Todesfälle	bestätigte Fälle	Inzidenz
LK Bergstraße	229	1	53	19,6
LK Darmstadt-Dieburg	241	3	46	15,4
LK Fulda	217	2	54	24,2
LK Gießen	171	0	37	13,7
LK Groß-Gerau	255	2	60	21,8
LK Hersfeld-Rotenburg	112	4	67	55,5
LK Hochtaunuskreis	190	0	35	14,8
LK Kassel	120	3	25	10,8
LK Lahn-Dill-Kreis	258	3	90	35,5
LK Limburg-Weilburg	201	0	35	20,3
LK Main-Kinzig-Kreis	257	3	63	15,0
LK Main-Taunus-Kreis	166	3	29	12,2
LK Marburg-Biedenkopf	137	1	20	8,1
LK Odenwaldkreis	138	14	68	70,1
LK Offenbach	256	8	64	18,0
LK Rheingau-Taunus-Kreis	160	1	42	22,4

LK Schwalm-Eder-Kreis	276	10	111	61,7
LK Vogelsbergkreis	80	2	22	20,8
LK Waldeck-Frankenberg	94	1	28	17,9
LK Werra-Meißner-Kreis	30	0	9	8,9
LK Wetteraukreis	158	1	34	11,1
SK Darmstadt	96	0	24	15,1
SK Frankfurt am Main	643	10	210	27,7
SK Kassel	109	2	21	10,4
SK Offenbach	42	1	13	10,0
SK Wiesbaden	209	4	29	10,4
<b>Gesamtergebnis</b>	<b>4845</b>	<b>79</b>	<b>1289</b>	<b>20,6</b>

**Abbildung 1. Darstellung der bestätigten COVID-19-Fälle in Hessen nach Meldedatum**



Hier basiert die zeitliche Zuordnung auf dem Meldedatum und nicht auf dem Auslesedatum. Das Meldedatum entspricht dem Tag, an dem der Fall dem Gesundheitsamt bekannt wurde und im elektronischen Meldesystem erfasst wurde. Bei dieser Zuordnung wird auch der Meldeverzug offensichtlich (abfallender Verlauf).

#### **Links zu den Websites von HMSI, RKI, BzgA**

Informationen auf der Website des HMSI:

[hessenlink.de/2019nCoV](https://hessenlink.de/2019nCoV)

Übersicht des RKI zu den Risikogebieten:

[https://www.rki.de/DE/Content/InfAZ/N/Neuartiges\\_Coronavirus/Risikogebiete.html](https://www.rki.de/DE/Content/InfAZ/N/Neuartiges_Coronavirus/Risikogebiete.html)

Informationen der Bundeszentrale für gesundheitliche Aufklärung (BZgA):

<https://www.infektionsschutz.de/coronavirus-sars-cov-2.html>

#### **Kontakt**

HMSI Pressereferat

Sonnenbergerstraße 2/2A

65193 Wiesbaden

Verantwortlich: Alice Engel

Telefon (0611) 32-193408

Telefax (0611) 32719466

E-Mail: [presse@hsm.hessen.de](mailto:presse@hsm.hessen.de)