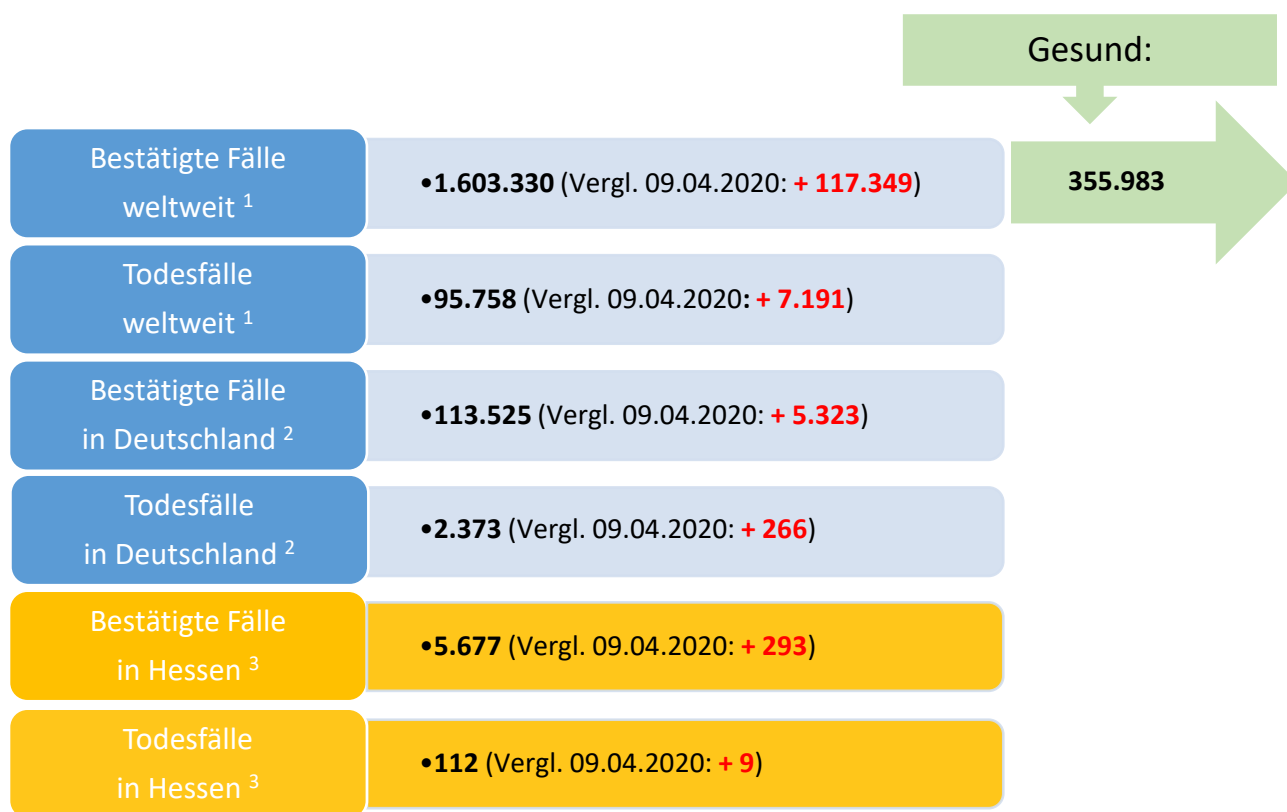


# Bulletin

Stand 10.04.2020

## 1. COVID-19-Fallzahlen:



<sup>1</sup> Johns Hopkins University (abgerufen 10:30 Uhr)

<sup>2</sup> Robert Koch-Institut (Meldedaten, Stand 00:00 Uhr)

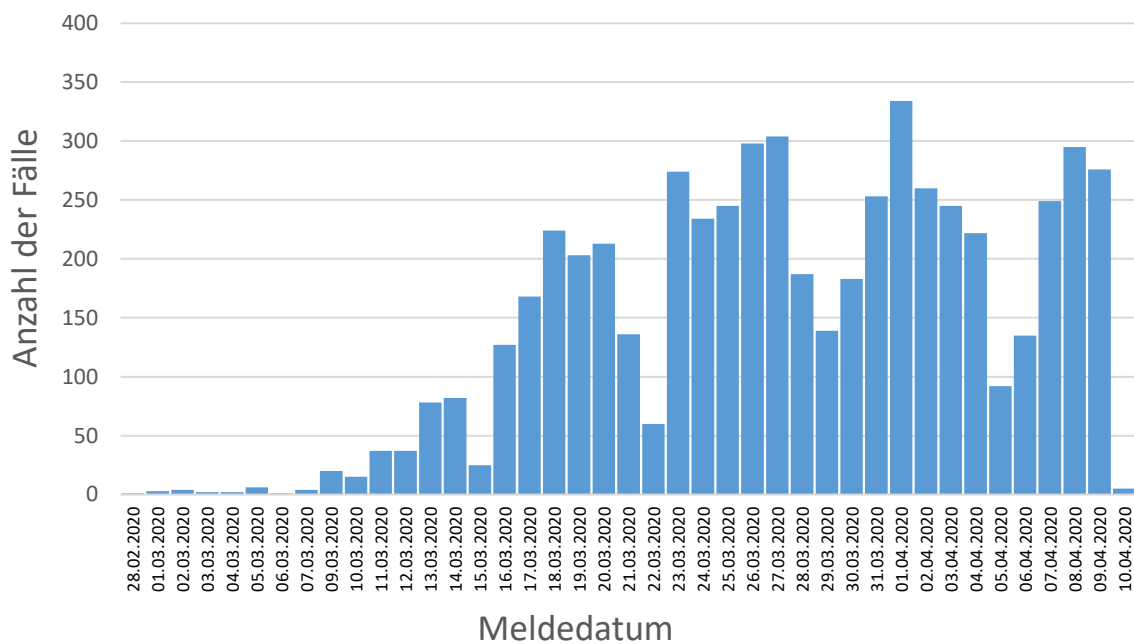
<sup>3</sup> HLPUG (Meldedaten, Stand 10:30 Uhr)

**WHO: Pandemie (seit 11.03.2020)**

1. Fallzahlen COVID-19 in Hessen (SurvNet-Stand 10:30 Uhr)

Tabelle 1. Übersicht bestätigte COVID-19-Fälle in Hessen inklusive 7-Tage-Inzidenz

Kreis/Stadt	kumuliert		letzte 7 Tage	
	bestätigte Fälle	Todesfälle	bestätigte Fälle	Inzidenz
LK Bergstraße	253	1	49	18,2
LK Darmstadt-Dieburg	285	5	62	20,8
LK Fulda	256	3	47	21,1
LK Gießen	176	0	13	4,8
LK Groß-Gerau	283	3	47	17,1
LK Hersfeld-Rotenburg	145	7	46	38,1
LK Hochtaunuskreis	208	1	31	13,1
LK Kassel	170	5	58	25,0
LK Lahn-Dill-Kreis	285	6	69	27,2
LK Limburg-Weilburg	212	0	19	11,0
LK Main-Kinzig-Kreis	311	5	62	14,8
LK Main-Taunus-Kreis	184	4	27	11,3
LK Marburg-Biedenkopf	154	1	23	9,3
LK Odenwaldkreis	177	18	65	67,0
LK Offenbach	306	10	73	20,6
LK Rheingau-Taunus-Kreis	176	1	27	14,4
LK Schwalm-Eder-Kreis	319	16	75	41,7
LK Vogelsbergkreis	96	2	23	21,7
LK Waldeck-Frankenberg	109	1	21	13,4
LK Werra-Meißner-Kreis	56	1	30	29,8
LK Wetteraukreis	186	3	39	12,7
SK Darmstadt	108	0	21	13,2
SK Frankfurt am Main	796	10	245	32,3
SK Kassel	136	2	35	17,4
SK Offenbach	52	1	18	13,9
SK Wiesbaden	238	6	41	14,7
<b>Gesamtergebnis</b>	<b>5677</b>	<b>112</b>	<b>1266</b>	<b>20,2</b>



### Abbildung 1. Darstellung der bestätigten COVID-19-Fälle in Hessen nach Meldedatum

Hier basiert die zeitliche Zuordnung auf dem Meldedatum und nicht auf dem Auslesedatum. Das Meldedatum entspricht dem Tag, an dem der Fall dem Gesundheitsamt bekannt wurde und im elektronischen Meldesystem erfasst wurde. Bei dieser Zuordnung wird auch der Meldeverzug offensichtlich (abfallender Verlauf). Tage, an denen keine COVID-19-Fälle gemeldet wurden (29.02. und 08.03.2020), fehlen in der Darstellung.

### Links zu den Websites von HMSI, RKI, BzgA

Informationen auf der Website des HMSI:

[hessenlink.de/2019nCoV](https://hessenlink.de/2019nCoV)

Übersicht des RKI zu den Risikogebieten:

[https://www.rki.de/DE/Content/InfAZ/N/Neuartiges\\_Coronavirus/Risikogebiete.html](https://www.rki.de/DE/Content/InfAZ/N/Neuartiges_Coronavirus/Risikogebiete.html)

Informationen der Bundeszentrale für gesundheitliche Aufklärung (BZgA):

<https://www.infektionsschutz.de/coronavirus-sars-cov-2.html>

### Kontakt

HMSI Pressereferat

Sonnenbergerstraße 2/2A

65193 Wiesbaden

Verantwortlich: Alice Engel

Telefon (0611) 32-193408

Telefax (0611) 32719466

E-Mail: [presse@hsm.hessen.de](mailto:presse@hsm.hessen.de)