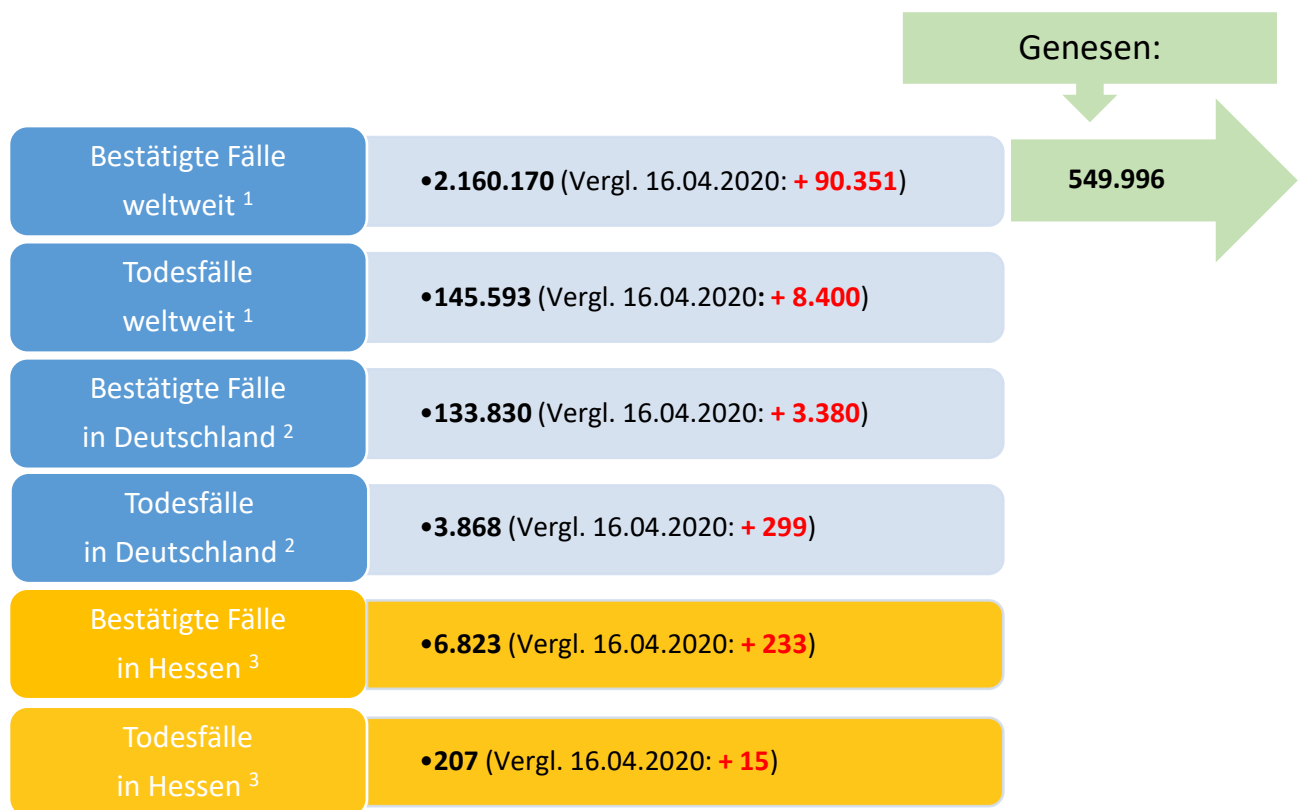




# Bulletin

Stand 17.04.2020, 14 Uhr

## 1. COVID-19-Fallzahlen:



<sup>1</sup> Johns Hopkins University (abgerufen 10:30 Uhr)

<sup>2</sup> Robert Koch-Institut (Meldedaten, Stand 00:00 Uhr)

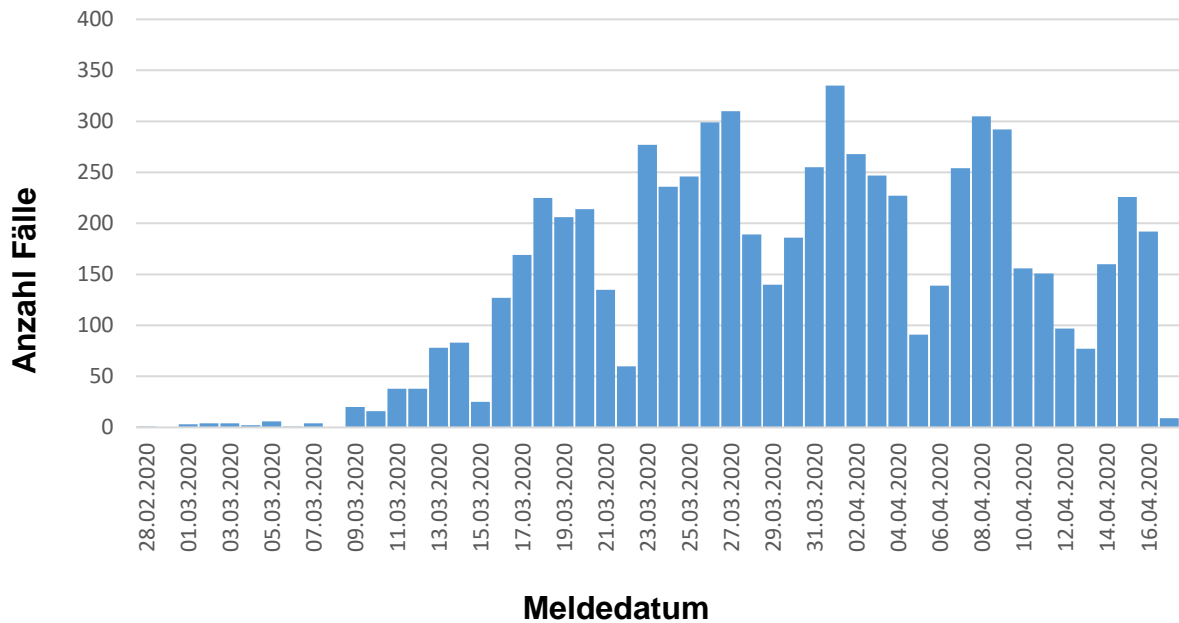
<sup>3</sup> HLPUG (Meldedaten, Stand 10:30 Uhr - Hinweis: Zahlen können von den Zahlen, die durch das RKI veröffentlicht werden, abweichen aufgrund verschiedener Auslesezeitpunkte.)

**WHO: Pandemie (seit 11.03.2020)**

## 2. Fallzahlen COVID-19 in Hessen (SurvNet-Stand 10:30 Uhr)

**Tabelle 1. Übersicht bestätigte COVID-19-Fälle in Hessen inklusive 7-Tage-Inzidenz**

Kreis/Stadt	kumuliert				letzte 7 Tage	
	bestätigte Fälle	hospitalisiert	Todesfälle	Inzidenz	bestätigte Fälle	Inzidenz
LK Bergstraße	284	24	1	105	25	9
LK Darmstadt-Dieburg	324	79	10	109	35	12
LK Fulda	285	15	8	128	22	10
LK Gießen	189	13	1	70	8	3
LK Groß-Gerau	336	35	3	122	33	12
LK Hersfeld-Rotenburg	185	17	10	153	26	22
LK Hochtaunuskreis	218	42	3	92	7	3
LK Kassel	235	31	13	101	49	21
LK Lahn-Dill-Kreis	315	38	10	124	20	8
LK Limburg-Weilburg	229	15	1	133	14	8
LK Main-Kinzig-Kreis	432	88	15	103	80	19
LK Main-Taunus-Kreis	211	31	4	89	22	9
LK Marburg-Biedenkopf	176	20	1	71	9	4
LK Odenwaldkreis	231	67	31	238	50	52
LK Offenbach	378	80	15	106	63	18
LK Rheingau-Taunus-Kreis	184	22	3	98	6	3
LK Schwalm-Eder-Kreis	405	73	22	225	74	41
LK Vogelsbergkreis	104	16	4	98	4	4
LK Waldeck-Frankenberg	130	18	2	83	17	11
LK Werra-Meißner-Kreis	114	31	5	113	59	59
LK Wetteraukreis	215	57	6	70	18	6
SK Darmstadt	131	25	2	82	16	10
SK Frankfurt am Main	999	255	20	132	184	24
SK Kassel	180	21	5	89	36	18
SK Offenbach	62	32	4	48	9	7
SK Wiesbaden	271	40	8	97	26	9
<b>Gesamtergebnis</b>	<b>6823</b>	<b>1185</b>	<b>207</b>	<b>109</b>	<b>912</b>	<b>15</b>



**Abbildung 1. Darstellung der bestätigten COVID-19-Fälle in Hessen nach Meldedatum**

Hier basiert die zeitliche Zuordnung auf dem Meldedatum und nicht auf dem Auslesedatum. Das Meldedatum entspricht dem Tag, an dem der Fall dem Gesundheitsamt bekannt wurde und im elektronischen Meldesystem erfasst wurde. Bei dieser Zuordnung wird auch der Meldeverzug offensichtlich (abfallender Verlauf).

#### Links zu den Websites von HMSI, RKI, Bzga

Informationen auf der Website des HMSI:

[hessenlink.de/2019nCoV](https://hessenlink.de/2019nCoV)

Übersicht des RKI zu den Risikogebieten:

[https://www.rki.de/DE/Content/InfAZ/N/Neuartiges\\_Coronavirus/Risikogebiete.html](https://www.rki.de/DE/Content/InfAZ/N/Neuartiges_Coronavirus/Risikogebiete.html)

Informationen der Bundeszentrale für gesundheitliche Aufklärung (BZgA):

<https://www.infektionsschutz.de/coronavirus-sars-cov-2.html>

#### Kontakt

HMSI Pressereferat

Sonnenbergerstraße 2/2A

65193 Wiesbaden

Verantwortlich: Alice Engel

Telefon (0611) 32-193408

Telefax (0611) 32719466

E-Mail: [presse@hsm.hessen.de](mailto:presse@hsm.hessen.de)