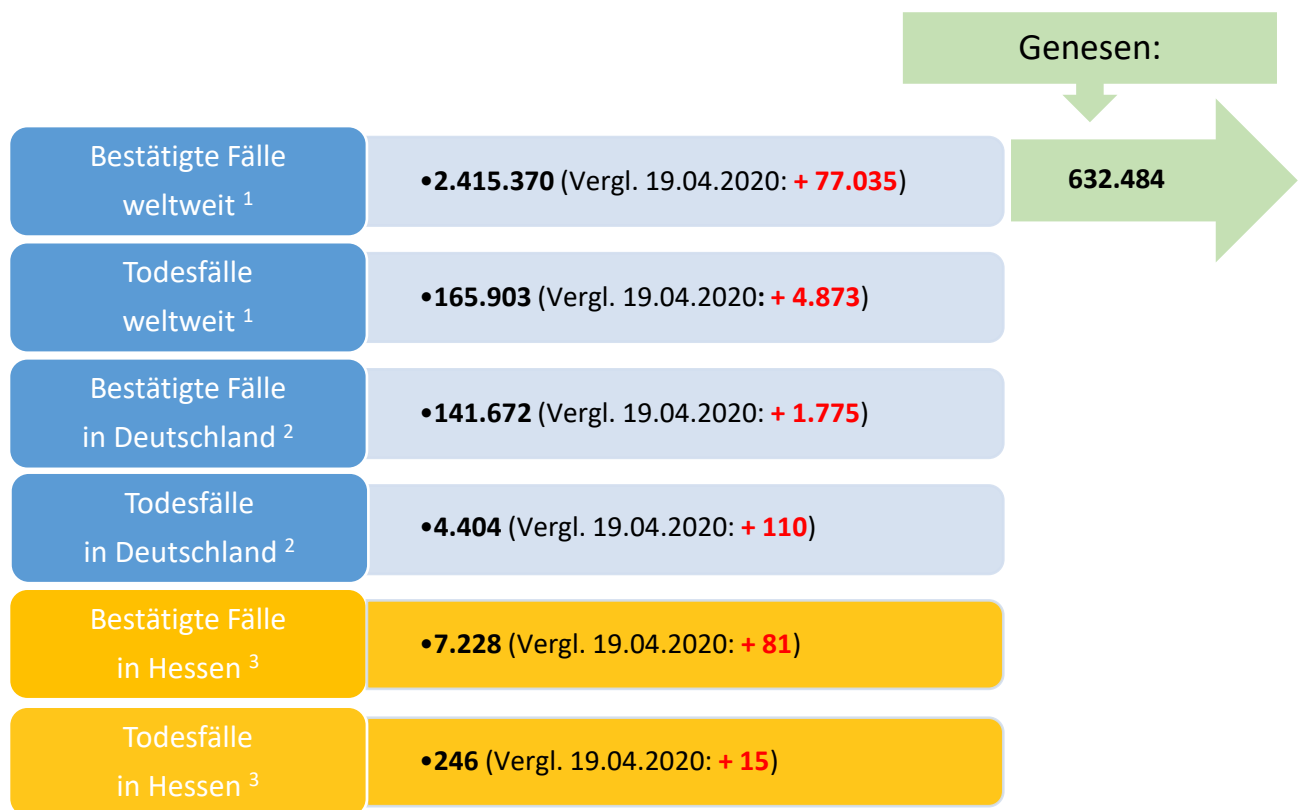




# Bulletin

Stand 20.04.2020, 14Uhr

## 1. COVID-19-Fallzahlen:



<sup>1</sup> Johns Hopkins University (abgerufen 10:30 Uhr)

<sup>2</sup> Robert Koch-Institut (Meldedaten, Stand 00:00 Uhr)

<sup>3</sup> HLPUG (Meldedaten, Stand 10:30 Uhr - Hinweis: Zahlen können von den Zahlen, die durch das RKI veröffentlicht werden, abweichen aufgrund verschiedener Auslesezeitpunkte.)

**WHO: Pandemie (seit 11.03.2020)**

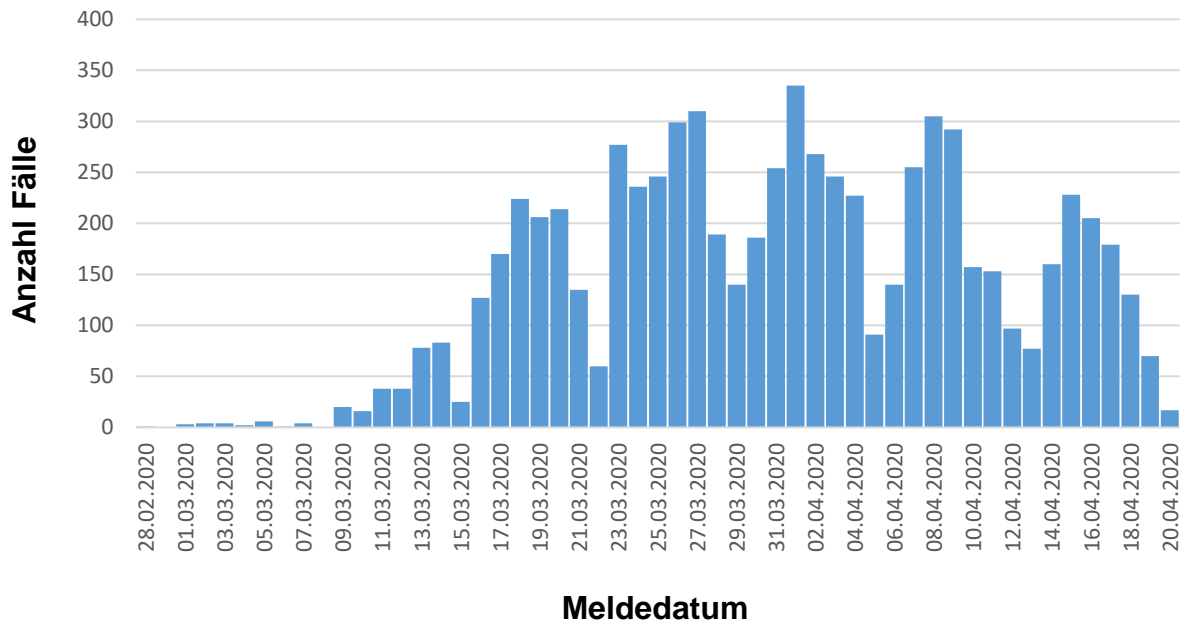
## 2. Fallzahlen COVID-19 in Hessen (SurvNet-Stand 10:30 Uhr)

**Tabelle 1. Übersicht bestätigte COVID-19-Fälle in Hessen inklusive 7-Tage-Inzidenz**

Kreis/Stadt	kumuliert				letzte 7 Tage	
	bestätigte Fälle	hospitalisiert	Todesfälle	Inzidenz	bestätigte Fälle	Inzidenz
LK Bergstraße	288	26	2	107	20	7
LK Darmstadt-Dieburg	335	82	11	113	38	13
LK Fulda	291	17	8	131	26	12
LK Gießen	197	14	2	73	12	4
LK Groß-Gerau	359	37	3	130	51	19
LK Hersfeld-Rotenburg	194	17	20	161	16	13
LK Hochtaunuskreis	222	47	4	94	10	4
LK Kassel	260	38	17	112	41	18
LK Lahn-Dill-Kreis	318	46	11	125	13	5
LK Limburg-Weilburg	235	16	2	136	15	9
LK Main-Kinzig-Kreis	479	108	18	114	91	22
LK Main-Taunus-Kreis	218	31	4	92	23	10
LK Marburg-Biedenkopf	179	20	1	73	12	5
LK Odenwaldkreis	252	73	36	260	61	63
LK Offenbach	397	87	17	112	50	14
LK Rheingau-Taunus-Kreis	187	22	3	100	7	4
LK Schwalm-Eder-Kreis	422	79	23	234	69	38
LK Vogelsbergkreis	110	17	5	104	10	9
LK Waldeck-Frankenberg	137	19	3	87	23	15
LK Werra-Meißner-Kreis	122	33	7	121	30	30
LK Wetteraukreis	243	65	7	79	40	13
SK Darmstadt	159	30	4	100	40	25
SK Frankfurt am Main	1079	275	20	142	203	27
SK Kassel	194	22	5	96	41	20
SK Offenbach	70	32	4	54	16	12
SK Wiesbaden	281	42	9	101	31	11
<b>Gesamtergebnis</b>	<b>7228</b>	<b>1295</b>	<b>246</b>	<b>115</b>	<b>989</b>	<b>16</b>

Die Inzidenz beschreibt die in einem bestimmten Zeitraum neu aufgetretene Anzahl an Krankheitsfällen in einer definierten Population. Sie wird meist pro 100.000 Einwohner angegeben.

Die kumulierte Inzidenz umfasst alle bisher gemeldeten bestätigten Fälle in Hessen pro 100.000 Einwohner und die 7-Tage-Inzidenz beschreibt alle bestätigten Fälle von heute und der vorangegangenen sechs Tage in Hessen pro 100.000 Einwohner.



**Abbildung 1. Darstellung der bestätigten COVID-19-Fälle in Hessen nach Meldedatum**

Das Meldedatum entspricht dem Tag, an dem der Fall dem Gesundheitsamt bekannt wurde und im elektronischen Meldesystem erfasst wurde. Der aktuelle Tag ist bei dieser Darstellung unterrepräsentiert, da nur die gemeldeten Fälle bis 10:30 Uhr in die Auswertung eingehen.

#### Links zu den Websites von HMSI, RKI, BzgA

Informationen auf der Website des HMSI:

[hessenlink.de/2019nCoV](https://hessenlink.de/2019nCoV)

Übersicht des RKI zu den Risikogebieten:

[https://www.rki.de/DE/Content/InfAZ/N/Neuartiges\\_Coronavirus/Risikogebiete.html](https://www.rki.de/DE/Content/InfAZ/N/Neuartiges_Coronavirus/Risikogebiete.html)

Informationen der Bundeszentrale für gesundheitliche Aufklärung (BZgA):

<https://www.infektionsschutz.de/coronavirus-sars-cov-2.html>

#### Kontakt

HMSI Pressereferat

Sonnenbergerstraße 2/2A

65193 Wiesbaden

Verantwortlich: Alice Engel

Telefon (0611) 32-193408

Telefax (0611) 32719466

E-Mail: [presse@hsm.hessen.de](mailto:presse@hsm.hessen.de)