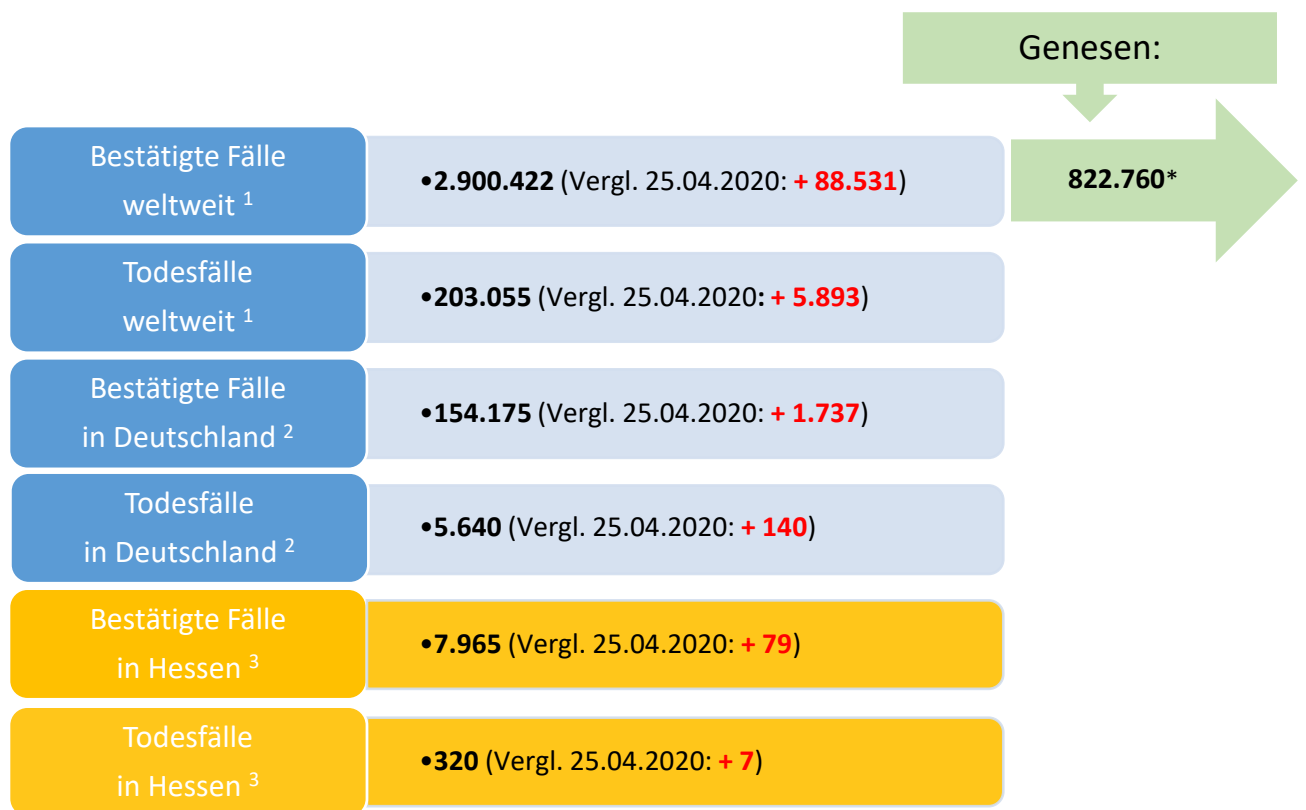




# Bulletin

Stand 26.04.2020

## 1. COVID-19-Fallzahlen:



\*Schätzwert

<sup>1</sup> Johns Hopkins University (abgerufen 10:30 Uhr)

<sup>2</sup> Robert Koch-Institut (Meldedaten, Stand 00:00 Uhr)

<sup>3</sup> HLPUG (Meldedaten, Stand 10:30 Uhr - Hinweis: Zahlen können von den Zahlen, die durch das RKI veröffentlicht werden, abweichen aufgrund verschiedener Auslesezeitpunkte.)

**WHO: Pandemie (seit 11.03.2020)**

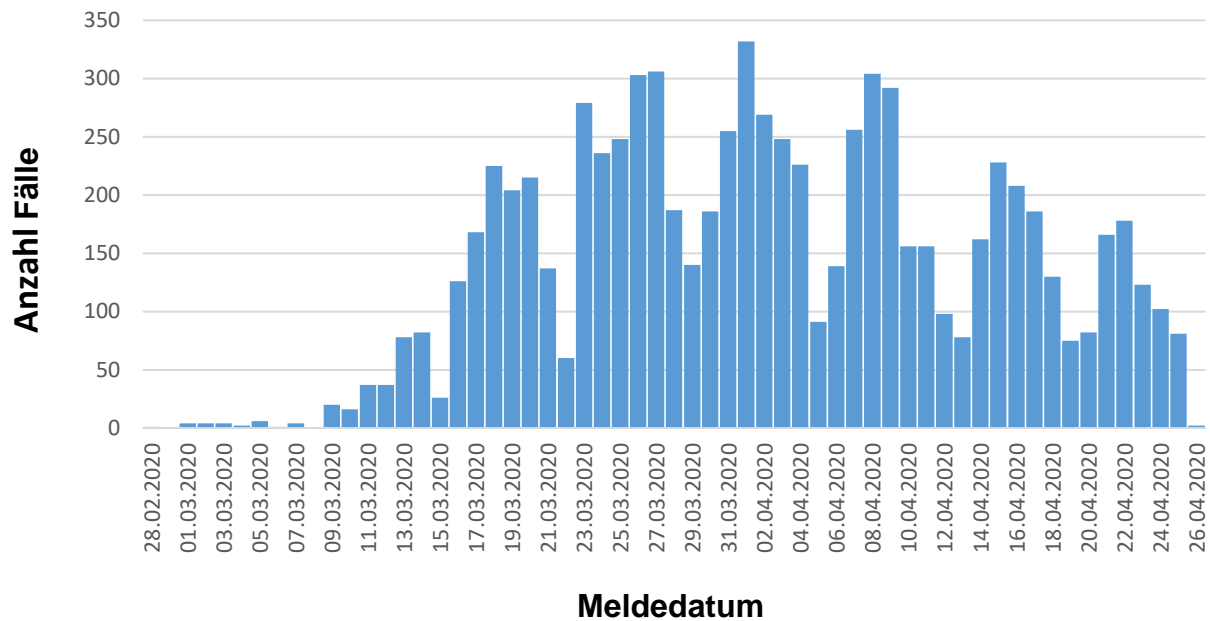
## 2. Fallzahlen COVID-19 in Hessen (SurvNet-Stand 10:30 Uhr)

**Tabelle 1. Übersicht bestätigte COVID-19-Fälle in Hessen inklusive 7-Tage-Inzidenz**

Kreis/Stadt	kumuliert				letzte 7 Tage	
	bestätigte Fälle	hospitalisiert	Todesfälle	Inzidenz	bestätigte Fälle	Inzidenz
LK Bergstraße	298	26	2	110	10	4
LK Darmstadt-Dieburg	350	90	13	118	15	5
LK Fulda	297	19	9	133	8	4
LK Gießen	216	14	2	80	17	6
LK Groß-Gerau	395	42	6	144	40	15
LK Hersfeld-Rotenburg	193	15	21	160	2	2
LK Hochtaunuskreis	232	51	5	98	10	4
LK Kassel	309	41	20	133	49	21
LK Lahn-Dill-Kreis	333	52	14	131	13	5
LK Limburg-Weilburg	255	18	3	148	19	11
LK Main-Kinzig-Kreis	570	135	28	136	77	18
LK Main-Taunus-Kreis	250	37	6	105	35	15
LK Marburg-Biedenkopf	192	24	2	78	7	3
LK Odenwaldkreis	320	91	44	330	68	70
LK Offenbach	432	93	20	122	35	10
LK Rheingau-Taunus-Kreis	191	22	3	102	1	1
LK Schwalm-Eder-Kreis	450	84	27	250	27	15
LK Vogelsbergkreis	120	17	5	113	10	9
LK Waldeck-Frankenberg	142	19	3	91	9	6
LK Werra-Meißner-Kreis	160	42	10	159	37	37
LK Wetteraukreis	260	71	11	85	16	5
SK Darmstadt	186	34	9	117	27	17
SK Frankfurt am Main	1211	301	35	160	147	19
SK Kassel	226	27	6	112	32	16
SK Offenbach	82	37	6	63	10	8
SK Wiesbaden	295	48	10	106	13	5
<b>Gesamtergebnis</b>	<b>7965</b>	<b>1450</b>	<b>320</b>	<b>127</b>	<b>734</b>	<b>12</b>

Die Inzidenz beschreibt die in einem bestimmten Zeitraum neu aufgetretene Anzahl an Krankheitsfällen in einer definierten Population. Sie wird meist pro 100.000 Einwohner angegeben.

Die kumulierte Inzidenz umfasst alle bisher gemeldeten bestätigten Fälle in Hessen pro 100.000 Einwohner und die 7-Tage-Inzidenz beschreibt alle bestätigten Fälle von heute und der vorangegangenen sechs Tage in Hessen pro 100.000 Einwohner.



**Abbildung 1. Darstellung der bestätigten COVID-19-Fälle in Hessen nach Meldedatum**

Das Meldedatum entspricht dem Tag, an dem der Fall dem Gesundheitsamt bekannt wurde und im elektronischen Meldesystem erfasst wurde. Der aktuelle Tag ist bei dieser Darstellung unterrepräsentiert, da nur die gemeldeten Fälle bis 10:30 Uhr in die Auswertung eingehen.

### Links zu den Websites von HMSI, RKI, Bzga

Informationen auf der Website des HMSI:

[hessenlink.de/2019nCoV](https://hessenlink.de/2019nCoV)

Übersicht des RKI zu den Risikogebieten:

[https://www.rki.de/DE/Content/InfAZ/N/Neuartiges\\_Coronavirus/Risikogebiete.html](https://www.rki.de/DE/Content/InfAZ/N/Neuartiges_Coronavirus/Risikogebiete.html)

Informationen der Bundeszentrale für gesundheitliche Aufklärung (BZgA):

<https://www.infektionsschutz.de/coronavirus-sars-cov-2.html>

### Kontakt

HMSI Pressereferat

Sonnenbergerstraße 2/2A

65193 Wiesbaden

Verantwortlich: Alice Engel

Telefon (0611) 32-193408

Telefax (0611) 32719466

E-Mail: [presse@hsm.hessen.de](mailto:presse@hsm.hessen.de)