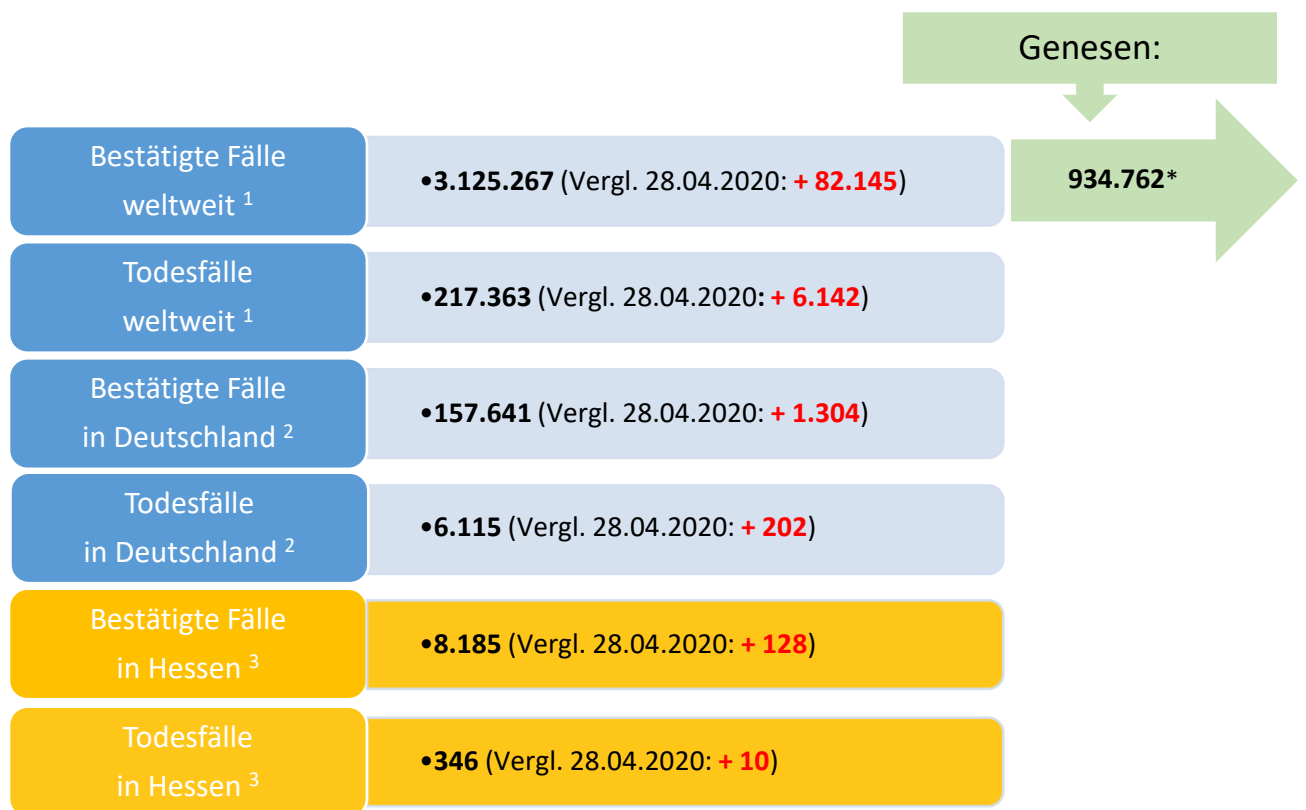




# Bulletin

Stand 29.04.2020, 14 Uhr

## 1. COVID-19-Fallzahlen:



\*Schätzwert

<sup>1</sup> Johns Hopkins University (abgerufen 10:30 Uhr)

<sup>2</sup> Robert Koch-Institut (Meldedaten, Stand 00:00 Uhr)

<sup>3</sup> HLPUG (Meldedaten, Stand 10:30 Uhr - Hinweis: Zahlen können von den Zahlen, die durch das RKI veröffentlicht werden, abweichen aufgrund verschiedener Auslesezeitpunkte.)

**WHO: Pandemie (seit 11.03.2020)**

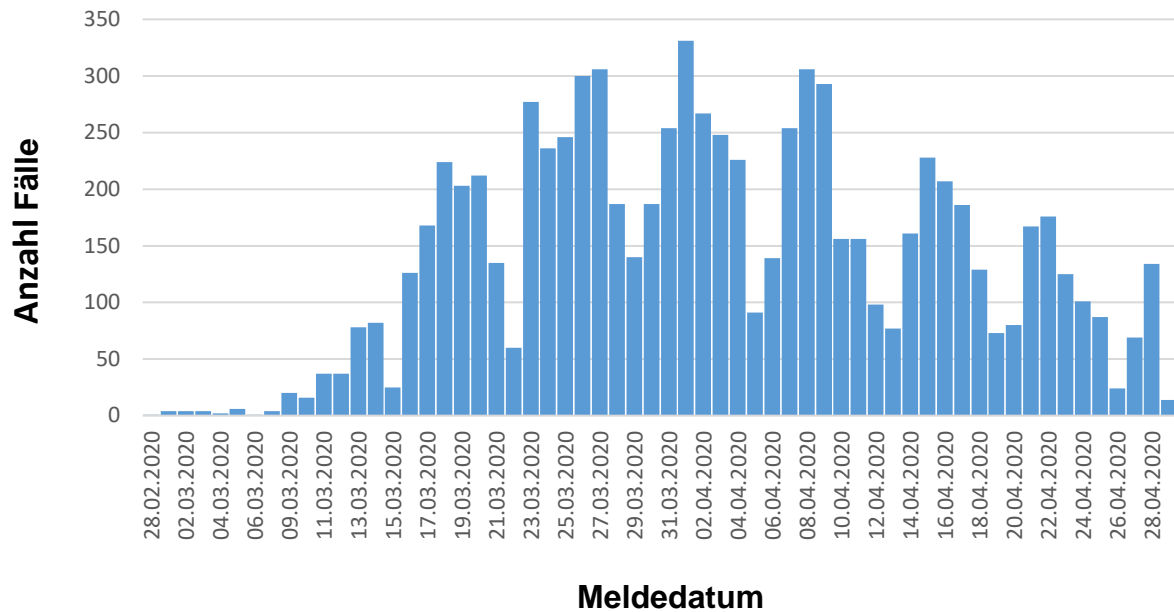
## 2. Fallzahlen COVID-19 in Hessen (SurvNet-Stand 10:30 Uhr)

**Tabelle 1. Übersicht bestätigte COVID-19-Fälle in Hessen inklusive 7-Tage-Inzidenz**

Kreis/Stadt	kumuliert			letzte 7 Tage	
	bestätigte Fälle	Todesfälle	Inzidenz	bestätigte Fälle	Inzidenz
LK Bergstraße	304	2	113	9	3
LK Darmstadt-Dieburg	357	14	120	17	6
LK Fulda	297	11	133	5	2
LK Gießen	215	3	80	5	2
LK Groß-Gerau	412	6	150	35	13
LK Hersfeld-Rotenburg	194	22	161	0	0
LK Hochtaunuskreis	236	5	100	7	3
LK Kassel	317	20	137	33	14
LK Lahn-Dill-Kreis	333	15	131	10	4
LK Limburg-Weilburg	260	2	151	20	12
LK Main-Kinzig-Kreis	601	30	143	50	12
LK Main-Taunus-Kreis	258	6	108	22	9
LK Marburg-Biedenkopf	181	2	73	5	2
LK Odenwaldkreis	349	48	360	46	47
LK Offenbach	445	24	125	31	9
LK Rheingau-Taunus-Kreis	194	3	104	3	2
LK Schwalm-Eder-Kreis	460	29	255	23	13
LK Vogelsbergkreis	121	5	114	4	4
LK Waldeck-Frankenberg	143	3	91	5	3
LK Werra-Meißner-Kreis	163	12	162	34	34
LK Wetteraukreis	263	12	86	5	2
SK Darmstadt	197	10	124	14	9
SK Frankfurt am Main	1234	39	163	90	12
SK Kassel	247	6	123	40	20
SK Offenbach	94	7	73	20	15
SK Wiesbaden	310	10	111	21	8
<b>Gesamtergebnis</b>	<b>8185</b>	<b>346</b>	<b>131</b>	<b>554</b>	<b>9</b>

Die Inzidenz beschreibt die in einem bestimmten Zeitraum neu aufgetretene Anzahl an Krankheitsfällen in einer definierten Population. Sie wird meist pro 100.000 Einwohner angegeben.

Die kumulierte Inzidenz umfasst alle bisher gemeldeten bestätigten Fälle in Hessen pro 100.000 Einwohner und die 7-Tage-Inzidenz beschreibt alle bestätigten Fälle von heute und der vorangegangenen sechs Tage in Hessen pro 100.000 Einwohner.



**Abbildung 1. Darstellung der bestätigten COVID-19-Fälle in Hessen nach Meldedatum**

Das Meldedatum entspricht dem Tag, an dem der Fall dem Gesundheitsamt bekannt wurde und im elektronischen Meldesystem erfasst wurde. Der aktuelle Tag ist bei dieser Darstellung unterrepräsentiert, da nur die gemeldeten Fälle bis 10:30 Uhr in die Auswertung eingehen.

### Links zu den Websites von HMSI, RKI, BzgA

Informationen auf der Website des HMSI:

[hessenlink.de/2019nCoV](https://hessenlink.de/2019nCoV)

Übersicht des RKI zu den Risikogebieten:

[https://www.rki.de/DE/Content/InfAZ/N/Neuartiges\\_Coronavirus/Risikogebiete.html](https://www.rki.de/DE/Content/InfAZ/N/Neuartiges_Coronavirus/Risikogebiete.html)

Informationen der Bundeszentrale für gesundheitliche Aufklärung (BZgA):

<https://www.infektionsschutz.de/coronavirus-sars-cov-2.html>

### Kontakt

HMSI Pressereferat

Sonnenbergerstraße 2/2A

65193 Wiesbaden

Verantwortlich: Alice Engel

Telefon (0611) 32-193408

Telefax (0611) 32719466

E-Mail: [presse@hsm.hessen.de](mailto:presse@hsm.hessen.de)