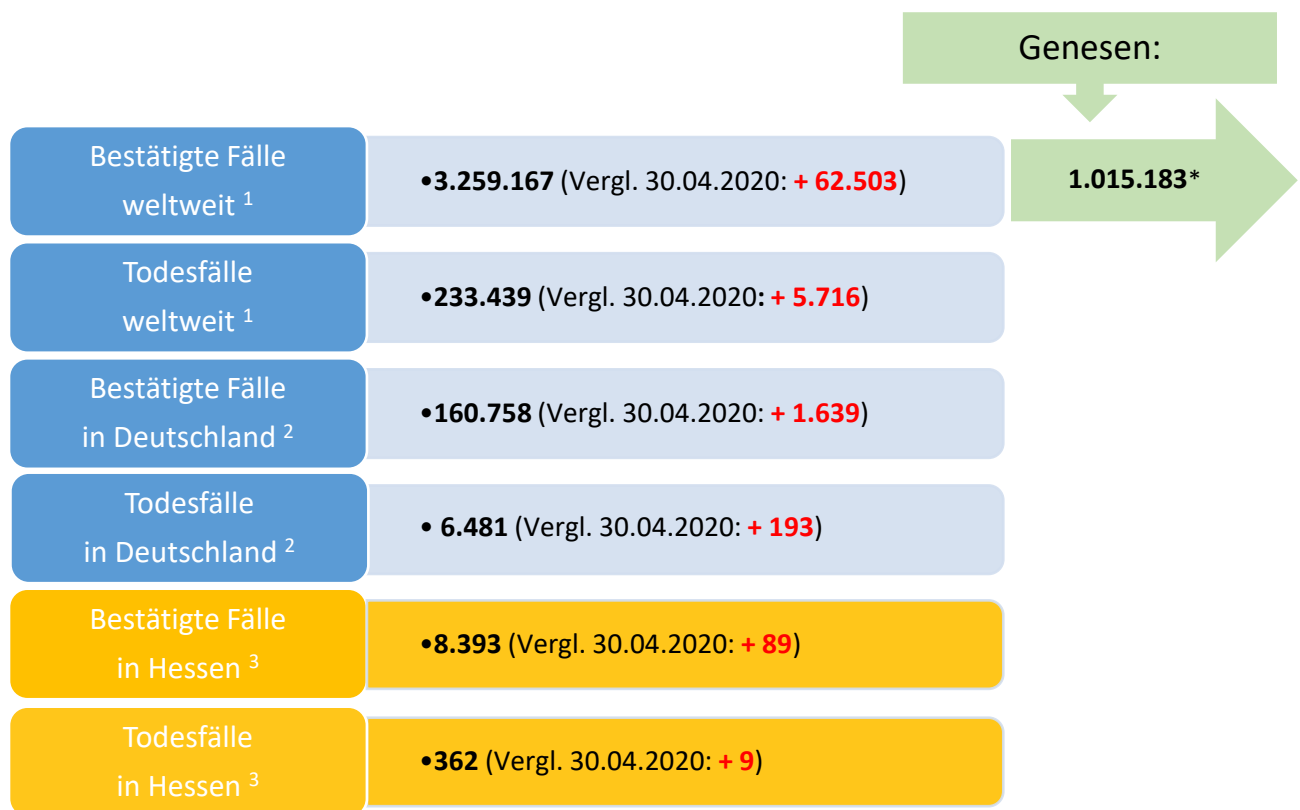




# Bulletin

Stand 01.05.2020

## 1. COVID-19-Fallzahlen:



\*Schätzwert

<sup>1</sup> Johns Hopkins University (abgerufen 10:30 Uhr)

<sup>2</sup> Robert Koch-Institut (Meldedaten, Stand 00:00 Uhr)

<sup>3</sup> HLPUG (Meldedaten, Stand 10:30 Uhr - Hinweis: Zahlen können von den Zahlen, die durch das RKI veröffentlicht werden, abweichen aufgrund verschiedener Auslesezeitpunkte.)

**WHO: Pandemie (seit 11.03.2020)**

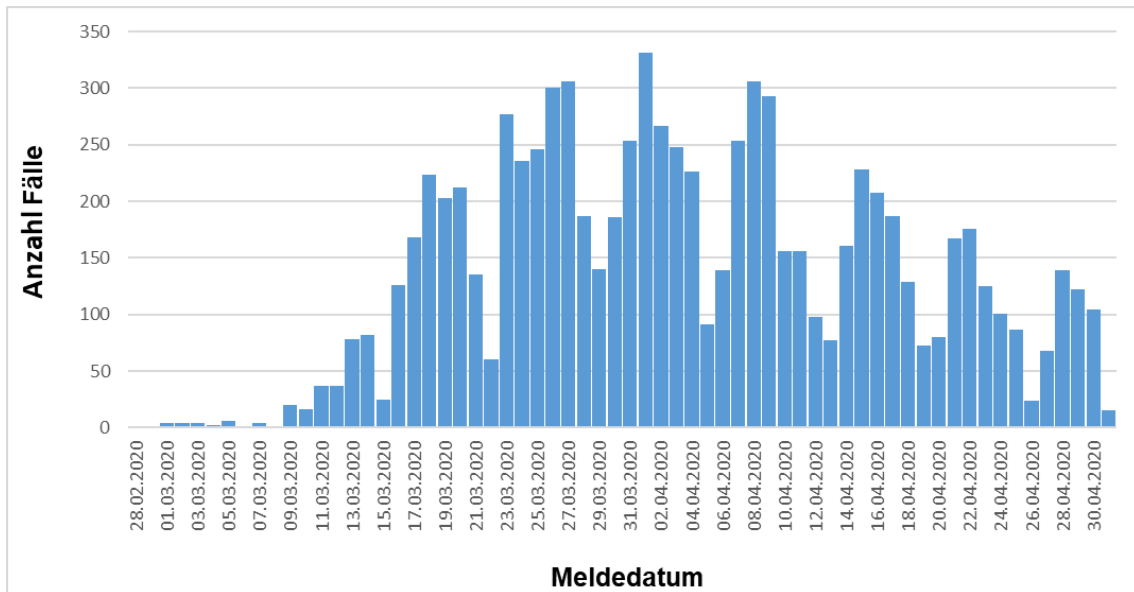
## 2. Fallzahlen COVID-19 in Hessen (SurvNet-Stand 10:30 Uhr)

**Tabelle 1. Übersicht bestätigte COVID-19-Fälle in Hessen inklusive 7-Tage-Inzidenz**

Kreis/Stadt	kumuliert			letzte 7 Tage	
	bestätigte Fälle	Todesfälle	Inzidenz	bestätigte Fälle	Inzidenz
LK Bergstraße	311	2	115	13	5
LK Darmstadt-Dieburg	362	14	122	18	6
LK Fulda	298	11	134	3	1
LK Gießen	221	3	82	9	3
LK Groß-Gerau	426	8	155	31	11
LK Hersfeld-Rotenburg	196	22	162	2	2
LK Hochtaunuskreis	242	5	102	11	5
LK Kassel	328	23	142	25	11
LK Lahn-Dill-Kreis	334	15	132	5	2
LK Limburg-Weilburg	264	2	153	19	11
LK Main-Kinzig-Kreis	619	33	147	56	13
LK Main-Taunus-Kreis	267	6	112	20	8
LK Marburg-Biedenkopf	180	2	73	2	1
LK Odenwaldkreis	355	48	366	39	40
LK Offenbach	468	27	132	41	12
LK Rheingau-Taunus-Kreis	198	3	106	7	4
LK Schwalm-Eder-Kreis	469	29	260	24	13
LK Vogelsbergkreis	121	5	114	2	2
LK Waldeck-Frankenberg	143	3	91	1	1
LK Werra-Meißner-Kreis	172	12	171	15	15
LK Wetteraukreis	269	12	88	7	2
SK Darmstadt	201	13	126	12	8
SK Frankfurt am Main	1268	41	167	81	11
SK Kassel	266	6	132	46	23
SK Offenbach	100	7	77	23	18
SK Wiesbaden	315	10	113	23	8
<b>Gesamtergebnis</b>	<b>8.393</b>	<b>362</b>	<b>134</b>	<b>535</b>	<b>9</b>

Die Inzidenz beschreibt die in einem bestimmten Zeitraum neu aufgetretene Anzahl an Krankheitsfällen in einer definierten Population. Sie wird meist pro 100.000 Einwohner angegeben.

Die kumulierte Inzidenz umfasst alle bisher gemeldeten bestätigten Fälle in Hessen pro 100.000 Einwohner und die 7-Tage-Inzidenz beschreibt alle bestätigten Fälle von heute und der vorangegangenen sechs Tage in Hessen pro 100.000 Einwohner.



**Abbildung 1. Darstellung der bestätigten COVID-19-Fälle in Hessen nach Meldedatum**

Das Meldedatum entspricht dem Tag, an dem der Fall dem Gesundheitsamt bekannt wurde und im elektronischen Meldesystem erfasst wurde. Der aktuelle Tag ist bei dieser Darstellung unterrepräsentiert, da nur die gemeldeten Fälle bis 10:30 Uhr in die Auswertung eingehen.

**Links zu den Websites von HMSI, RKI, BzgA**

Informationen auf der Website des HMSI:

[hessenlink.de/2019nCoV](https://hessenlink.de/2019nCoV)

Übersicht des RKI zu den Risikogebieten:

[https://www.rki.de/DE/Content/InfAZ/N/Neuartiges\\_Coronavirus/Risikogebiete.html](https://www.rki.de/DE/Content/InfAZ/N/Neuartiges_Coronavirus/Risikogebiete.html)

Informationen der Bundeszentrale für gesundheitliche Aufklärung (BZgA):

<https://www.infektionsschutz.de/coronavirus-sars-cov-2.html>

**Kontakt**

HMSI Pressereferat

Sonnenbergerstraße 2/2A

65193 Wiesbaden

Verantwortlich: Alice Engel

Telefon (0611) 32-193408

Telefax (0611) 32719466

E-Mail: [presse@hsm.hessen.de](mailto:presse@hsm.hessen.de)