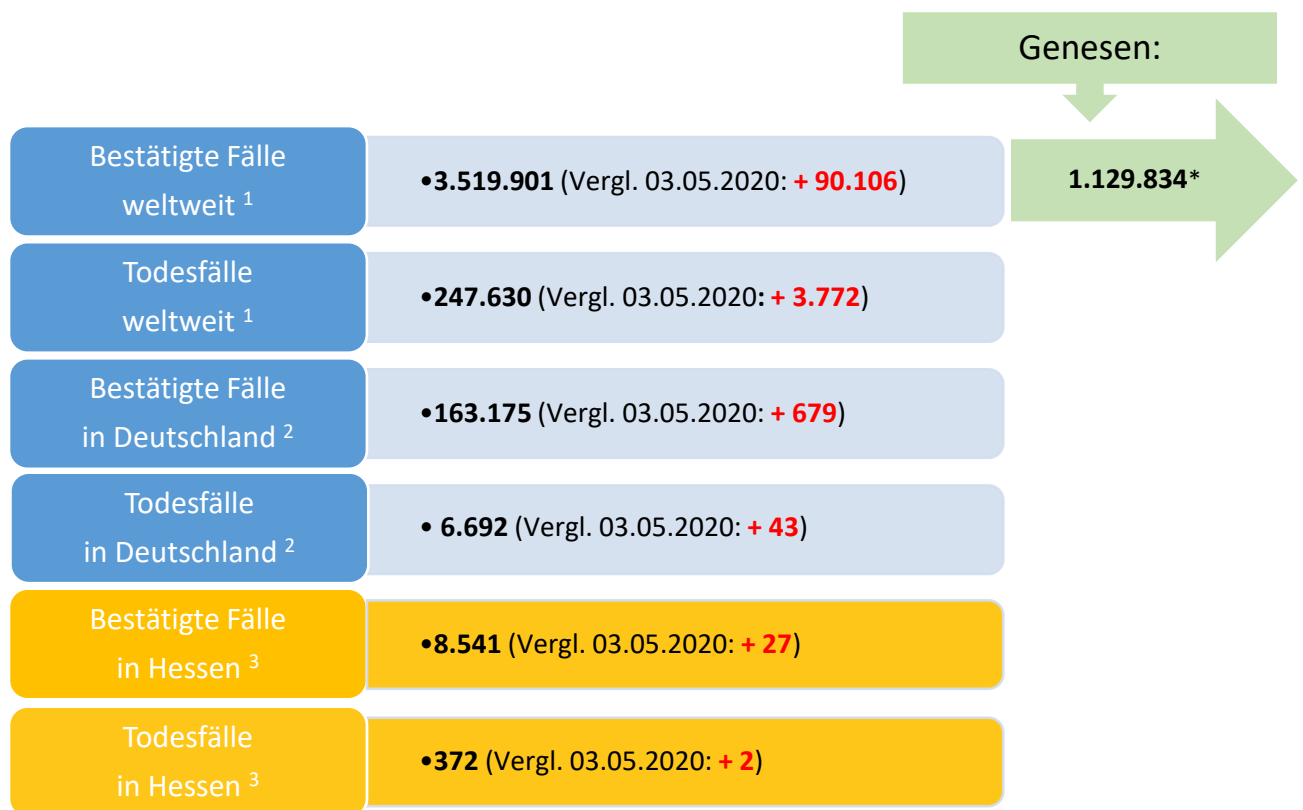




Bulletin

Stand 04.05.2020, 14 Uhr

1. COVID-19-Fallzahlen:



*Schätzwert

¹ Johns Hopkins University (abgerufen 10:30 Uhr)

² Robert Koch-Institut (Meldedaten, Stand 00:00 Uhr)

³ HLPUG (Meldedaten, Stand 10:30 Uhr - Hinweis: Zahlen können von den Zahlen, die durch das RKI veröffentlicht werden, abweichen aufgrund verschiedener Auslesezeitpunkte.)

WHO: Pandemie (seit 11.03.2020)

2. Fallzahlen COVID-19 in Hessen (SurvNet-Stand 10:30 Uhr)

Tabelle 1. Übersicht bestätigte COVID-19-Fälle in Hessen inklusive 7-Tage-Inzidenz

Kreis/Stadt	kumuliert			letzte 7 Tage	
	bestätigte Fälle	Todesfälle	Inzidenz	bestätigte Fälle	Inzidenz
LK Bergstraße	312	2	116	11	4
LK Darmstadt-Dieburg	364	15	122	8	3
LK Fulda	298	11	134	1	0
LK Gießen	226	3	84	12	4
LK Groß-Gerau	432	10	157	31	11
LK Hersfeld-Rotenburg	197	22	163	3	2
LK Hochtaunuskreis	243	5	103	10	4
LK Kassel	338	24	146	27	12
LK Lahn-Dill-Kreis	335	15	132	3	1
LK Limburg-Weilburg	266	2	154	9	5
LK Main-Kinzig-Kreis	635	33	151	52	12
LK Main-Taunus-Kreis	278	7	117	20	8
LK Marburg-Biedenkopf	180	2	73	1	0
LK Odenwaldkreis	362	50	373	38	39
LK Offenbach	480	27	135	41	12
LK Rheingau-Taunus-Kreis	198	3	106	7	4
LK Schwalm-Eder-Kreis	475	30	264	23	13
LK Vogelsbergkreis	121	5	114	1	1
LK Waldeck-Frankenberg	146	3	93	3	2
LK Werra-Meißner-Kreis	176	12	175	16	16
LK Wetteraukreis	270	12	88	6	2
SK Darmstadt	203	14	128	8	5
SK Frankfurt am Main	1297	42	171	79	10
SK Kassel	278	6	138	49	24
SK Offenbach	104	7	80	18	14
SK Wiesbaden	327	10	117	26	9
Gesamtergebnis	8541	372	136	503	8

Die Inzidenz beschreibt die in einem bestimmten Zeitraum neu aufgetretene Anzahl an Krankheitsfällen in einer definierten Population. Sie wird meist pro 100.000 Einwohner angegeben.

Die kumulierte Inzidenz umfasst alle bisher gemeldeten bestätigten Fälle in Hessen pro 100.000 Einwohner und die 7-Tage-Inzidenz beschreibt alle bestätigten Fälle von heute und der vorangegangenen sechs Tage in Hessen pro 100.000 Einwohner.

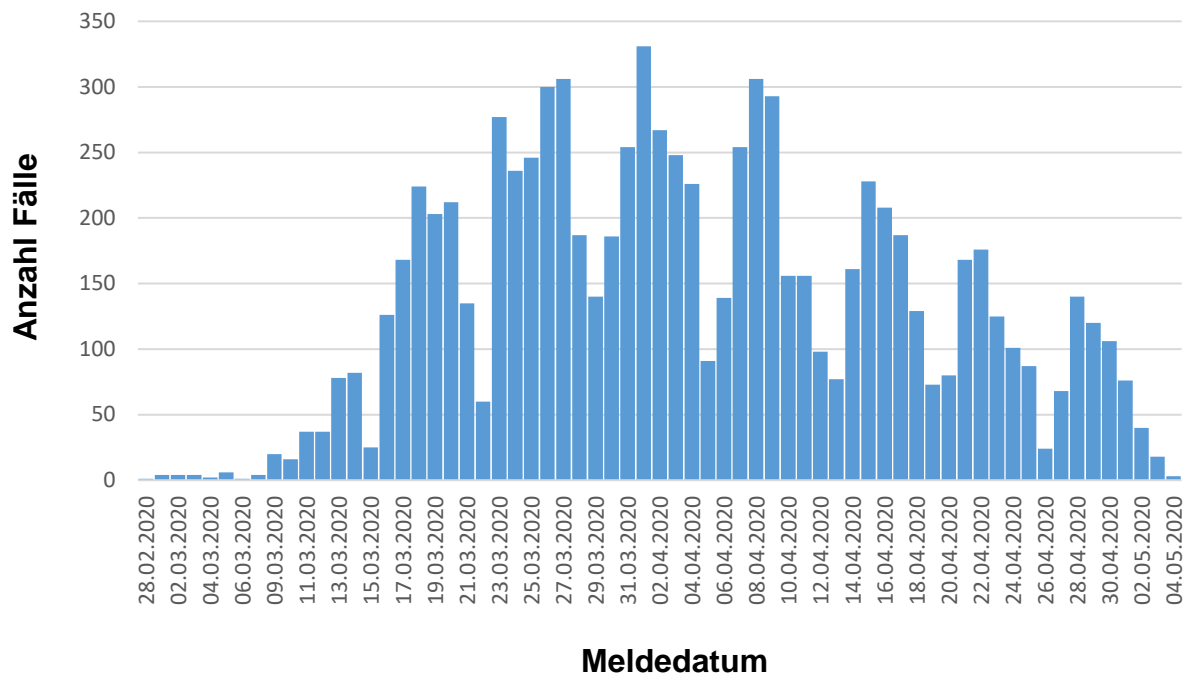


Abbildung 1. Darstellung der bestätigten COVID-19-Fälle in Hessen nach Meldedatum

Das Meldedatum entspricht dem Tag, an dem der Fall dem Gesundheitsamt bekannt wurde und im elektronischen Meldesystem erfasst wurde. Der aktuelle Tag ist bei dieser Darstellung unterrepräsentiert, da nur die gemeldeten Fälle bis 10:30 Uhr in die Auswertung eingehen.

Links zu den Websites von HMSI, RKI, BzgA

Informationen auf der Website des HMSI:

hessenlink.de/2019nCoV

Informationen der Bundeszentrale für gesundheitliche Aufklärung (BZgA):

<https://www.infektionsschutz.de/coronavirus-sars-cov-2.html>

Kontakt

HMSI Pressereferat

Sonnenbergerstraße 2/2A

65193 Wiesbaden

Verantwortlich: Alice Engel

Telefon (0611) 32-193408

Telefax (0611) 32719466

E-Mail: presse@hsm.hessen.de