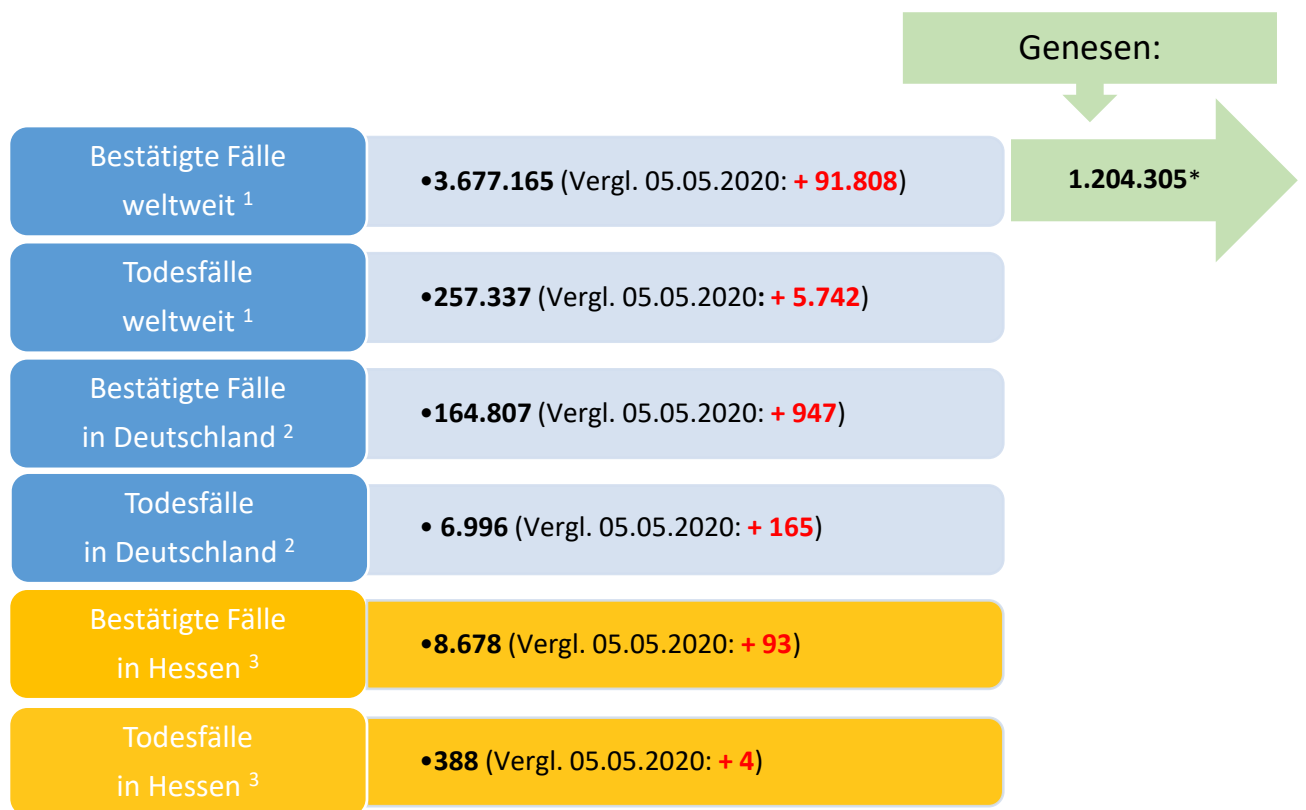




# Bulletin

Stand 06.05.2020, 14 Uhr

## 1. COVID-19-Fallzahlen:



\*Schätzwert

<sup>1</sup> Johns Hopkins University (abgerufen 10:30 Uhr)

<sup>2</sup> Robert Koch-Institut (Meldedaten, Stand 00:00 Uhr)

<sup>3</sup> HLPUG (Meldedaten, Stand 10:30 Uhr - Hinweis: Zahlen können von den Zahlen, die durch das RKI veröffentlicht werden, abweichen aufgrund verschiedener Auslesezeitpunkte.)

**WHO: Pandemie (seit 11.03.2020)**

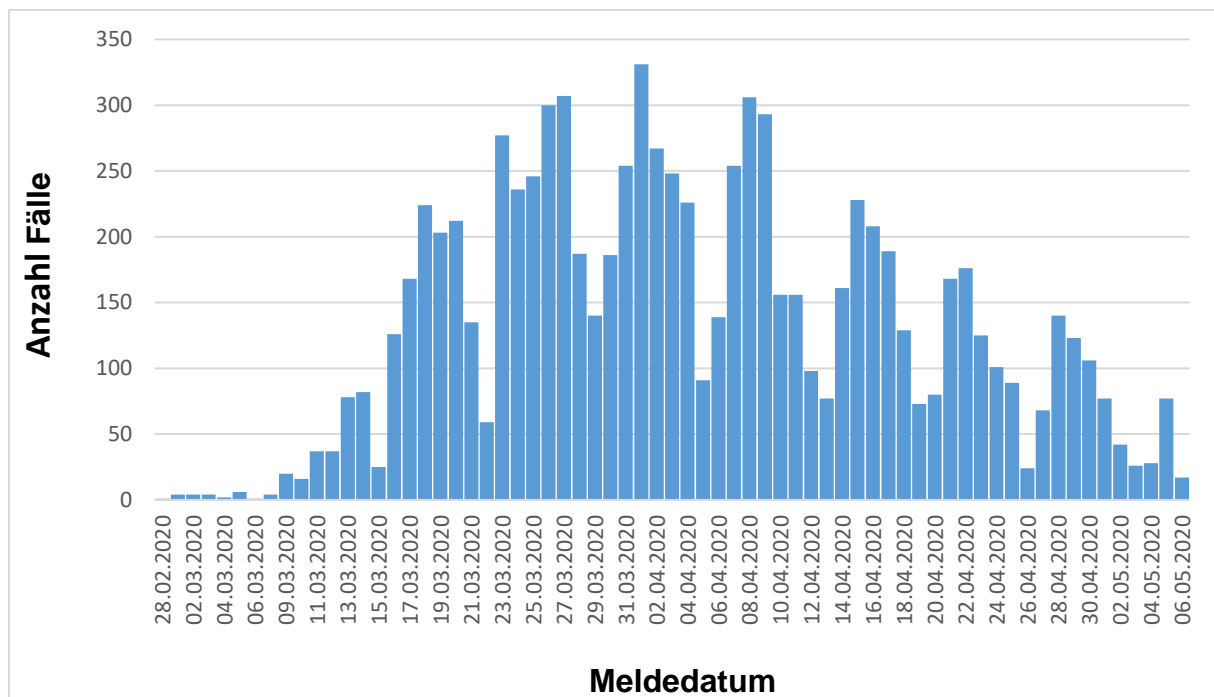
## 2. Fallzahlen COVID-19 in Hessen (SurvNet-Stand 10:30 Uhr)

**Tabelle 1. Übersicht bestätigte COVID-19-Fälle in Hessen inklusive 7-Tage-Inzidenz**

Kreis/Stadt	kumuliert			letzte 7 Tage	
	bestätigte Fälle	Todesfälle	Inzidenz	bestätigte Fälle	Inzidenz
LK Bergstraße	315	2	117	6	2
LK Darmstadt-Dieburg	367	16	123	9	3
LK Fulda	301	11	135	4	2
LK Gießen	226	3	84	6	2
LK Groß-Gerau	441	10	160	23	8
LK Hersfeld-Rotenburg	198	22	164	4	3
LK Hochtaunuskreis	245	5	103	7	3
LK Kassel	348	24	150	26	11
LK Lahn-Dill-Kreis	336	15	132	2	1
LK Limburg-Weilburg	272	2	158	11	6
LK Main-Kinzig-Kreis	643	35	153	29	7
LK Main-Taunus-Kreis	282	9	118	18	8
LK Marburg-Biedenkopf	183	2	74	4	2
LK Odenwaldkreis	375	53	387	24	25
LK Offenbach	486	28	137	26	7
LK Rheingau-Taunus-Kreis	201	3	107	3	2
LK Schwalm-Eder-Kreis	484	31	269	18	10
LK Vogelsbergkreis	121	5	114	0	0
LK Waldeck-Frankenberg	147	3	94	4	3
LK Werra-Meißner-Kreis	178	14	177	13	13
LK Wetteraukreis	272	12	89	4	1
SK Darmstadt	205	14	129	7	4
SK Frankfurt am Main	1314	44	173	52	7
SK Kassel	283	6	140	25	12
SK Offenbach	115	8	89	20	15
SK Wiesbaden	340	11	122	28	10
<b>Gesamtergebnis</b>	<b>8678</b>	<b>388</b>	<b>138</b>	<b>373</b>	<b>6</b>

Die Inzidenz beschreibt die in einem bestimmten Zeitraum neu aufgetretene Anzahl an Krankheitsfällen in einer definierten Population. Sie wird meist pro 100.000 Einwohner angegeben.

Die kumulierte Inzidenz umfasst alle bisher gemeldeten bestätigten Fälle in Hessen pro 100.000 Einwohner und die 7-Tage-Inzidenz beschreibt alle bestätigten Fälle von heute und der vorangegangenen sechs Tage in Hessen pro 100.000 Einwohner.



**Abbildung 1. Darstellung der bestätigten COVID-19-Fälle in Hessen nach Meldedatum**

Das Meldedatum entspricht dem Tag, an dem der Fall dem Gesundheitsamt bekannt wurde und im elektronischen Meldesystem erfasst wurde. Der aktuelle Tag ist bei dieser Darstellung unterrepräsentiert, da nur die gemeldeten Fälle bis 10:30 Uhr in die Auswertung eingehen.

### Links zu den Websites von HMSI, RKI, BzgA

Informationen auf der Website des HMSI:  
[hessenlink.de/2019nCoV](https://hessenlink.de/2019nCoV)

Informationen der Bundeszentrale für gesundheitliche Aufklärung (BZgA):  
<https://www.infektionsschutz.de/coronavirus-sars-cov-2.html>

Kontakt  
 HMSI Pressereferat  
 Sonnenbergerstraße 2/2A  
 65193 Wiesbaden  
 Verantwortlich: Alice Engel  
 Telefon (0611) 32-193408  
 Telefax (0611) 32719466  
 E-Mail: [presse@hsm.hessen.de](mailto:presse@hsm.hessen.de)