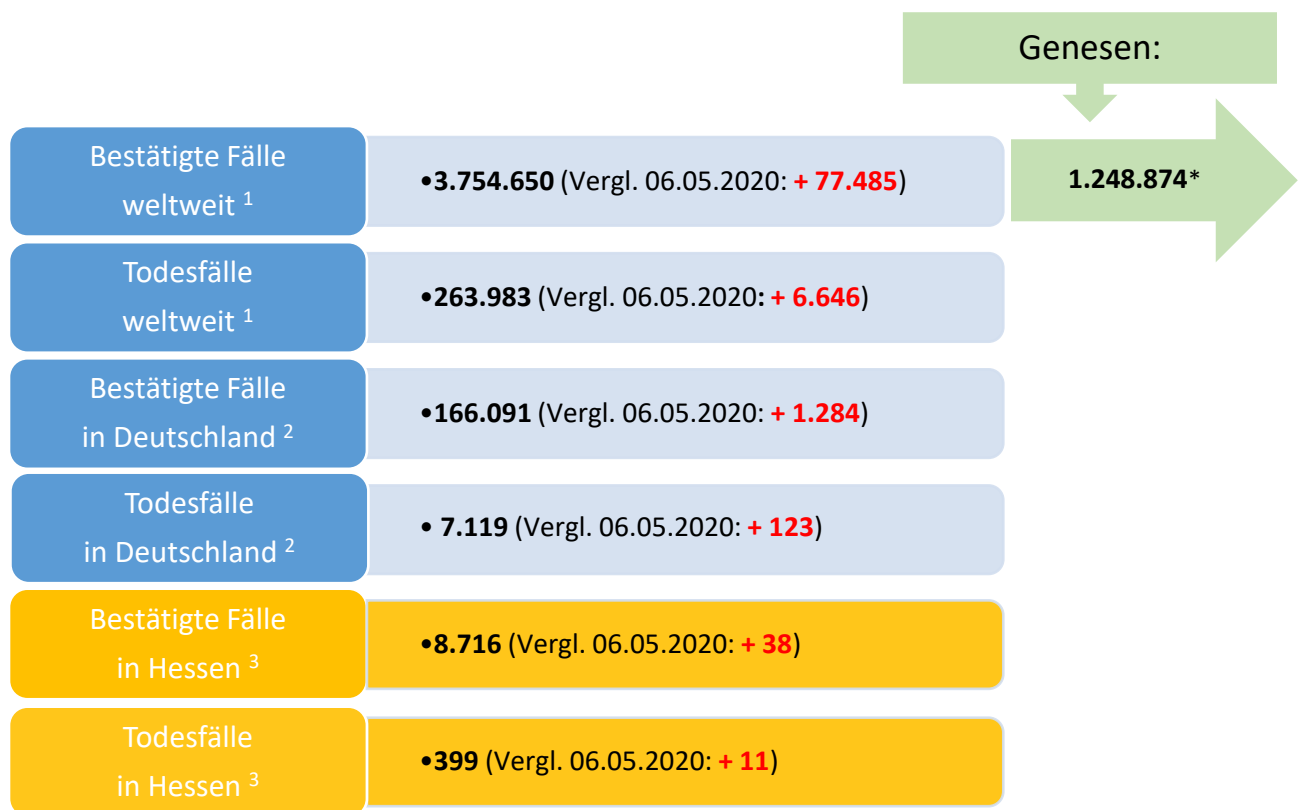


Bulletin

Stand 07.05.2020, 14 Uhr

1. COVID-19-Fallzahlen:



*Schätzwert

¹ Johns Hopkins University (abgerufen 10:30 Uhr)

² Robert Koch-Institut (Meldedaten, Stand 00:00 Uhr)

³ HLPUG (Meldedaten, Stand 10:30 Uhr - Hinweis: Zahlen können von den Zahlen, die durch das RKI veröffentlicht werden, abweichen aufgrund verschiedener Auslesezeitpunkte.)

WHO: Pandemie (seit 11.03.2020)

2. Fallzahlen COVID-19 in Hessen (SurvNet-Stand 10:30 Uhr)

Tabelle 1. Übersicht bestätigte COVID-19-Fälle in Hessen inklusive 7-Tage-Inzidenz

Kreis/Stadt	kumuliert			letzte 7 Tage	
	bestätigte Fälle	Todesfälle	Inzidenz	bestätigte Fälle	Inzidenz
LK Bergstraße	318	2	118	7	3
LK Darmstadt-Dieburg	367	16	123	5	2
LK Fulda	300	11	135	3	1
LK Gießen	226	3	84	5	2
LK Groß-Gerau	448	10	163	23	8
LK Hersfeld-Rotenburg	198	22	164	4	3
LK Hochtaunuskreis	245	5	103	4	2
LK Kassel	348	25	150	20	9
LK Lahn-Dill-Kreis	338	17	133	4	2
LK Limburg-Weilburg	273	3	159	9	5
LK Main-Kinzig-Kreis	648	38	154	26	6
LK Main-Taunus-Kreis	283	10	119	15	6
LK Marburg-Biedenkopf	184	2	75	6	2
LK Odenwaldkreis	380	53	392	25	26
LK Offenbach	505	29	142	38	11
LK Rheingau-Taunus-Kreis	208	4	111	10	5
LK Schwalm-Eder-Kreis	485	31	269	16	9
LK Vogelsbergkreis	121	5	114	0	0
LK Waldeck-Frankenberg	147	3	94	4	3
LK Werra-Meißner-Kreis	185	14	184	12	12
LK Wetteraukreis	224	12	73	0	0
SK Darmstadt	210	14	132	9	6
SK Frankfurt am Main	1324	45	175	40	5
SK Kassel	286	6	142	20	10
SK Offenbach	120	8	93	20	15
SK Wiesbaden	345	11	124	29	10
Gesamtergebnis	8716	399	139	354	6

Aktuell kann es aufgrund von Softwareanpassungen zu leichten Abweichungen zwischen den Zahlen des RKI und des HLPUG kommen.

Die Inzidenz beschreibt die in einem bestimmten Zeitraum neu aufgetretene Anzahl an Krankheitsfällen in einer definierten Population. Sie wird meist pro 100.000 Einwohner angegeben. Die kumulierte Inzidenz umfasst alle bisher gemeldeten bestätigten Fälle in Hessen pro 100.000 Einwohner und die 7-Tage-Inzidenz beschreibt alle bestätigten Fälle von heute und der vorangegangenen sechs Tage in Hessen pro 100.000 Einwohner.

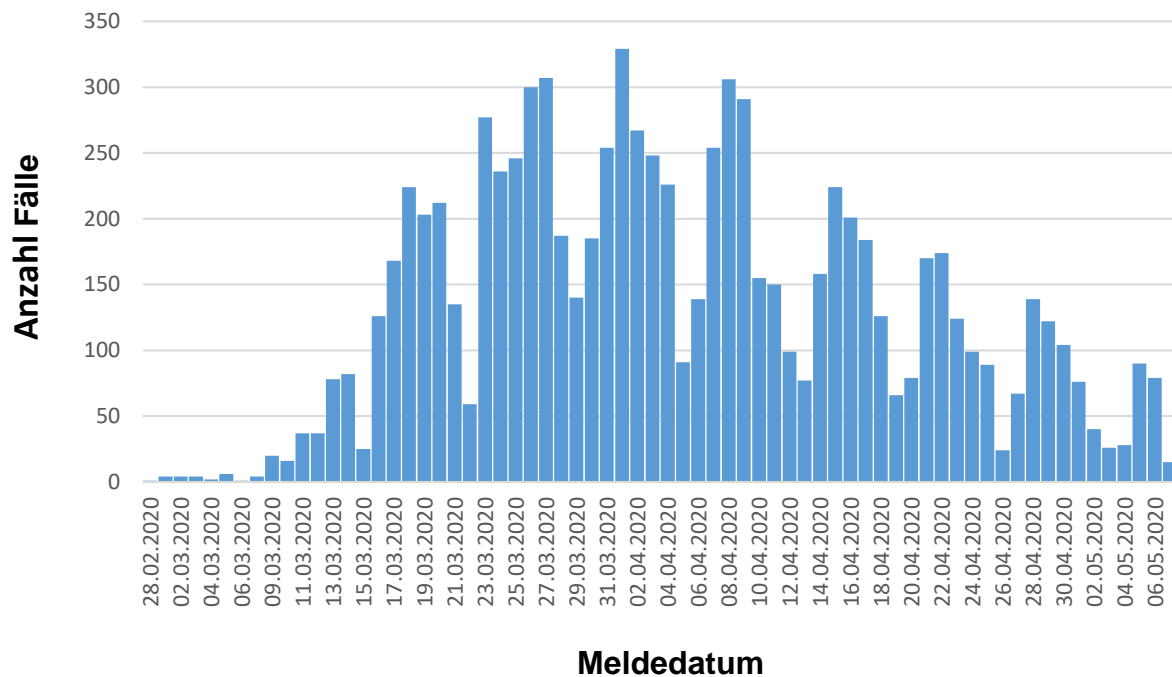


Abbildung 1. Darstellung der bestätigten COVID-19-Fälle in Hessen nach Meldedatum

Das Meldedatum entspricht dem Tag, an dem der Fall dem Gesundheitsamt bekannt wurde und im elektronischen Meldesystem erfasst wurde. Der aktuelle Tag ist bei dieser Darstellung unterrepräsentiert, da nur die gemeldeten Fälle bis 10:30 Uhr in die Auswertung eingehen.

Links zu den Websites von HMSI, RKI, BzgA

Informationen auf der Website des HMSI:

hessenlink.de/2019nCoV

Informationen der Bundeszentrale für gesundheitliche Aufklärung (BZgA):

<https://www.infektionsschutz.de/coronavirus-sars-cov-2.html>

Kontakt

HMSI Pressereferat

Sonnenbergerstraße 2/2A

65193 Wiesbaden

Verantwortlich: Alice Engel

Telefon (0611) 32-193408

Telefax (0611) 32719466

E-Mail: presse@hsm.hessen.de