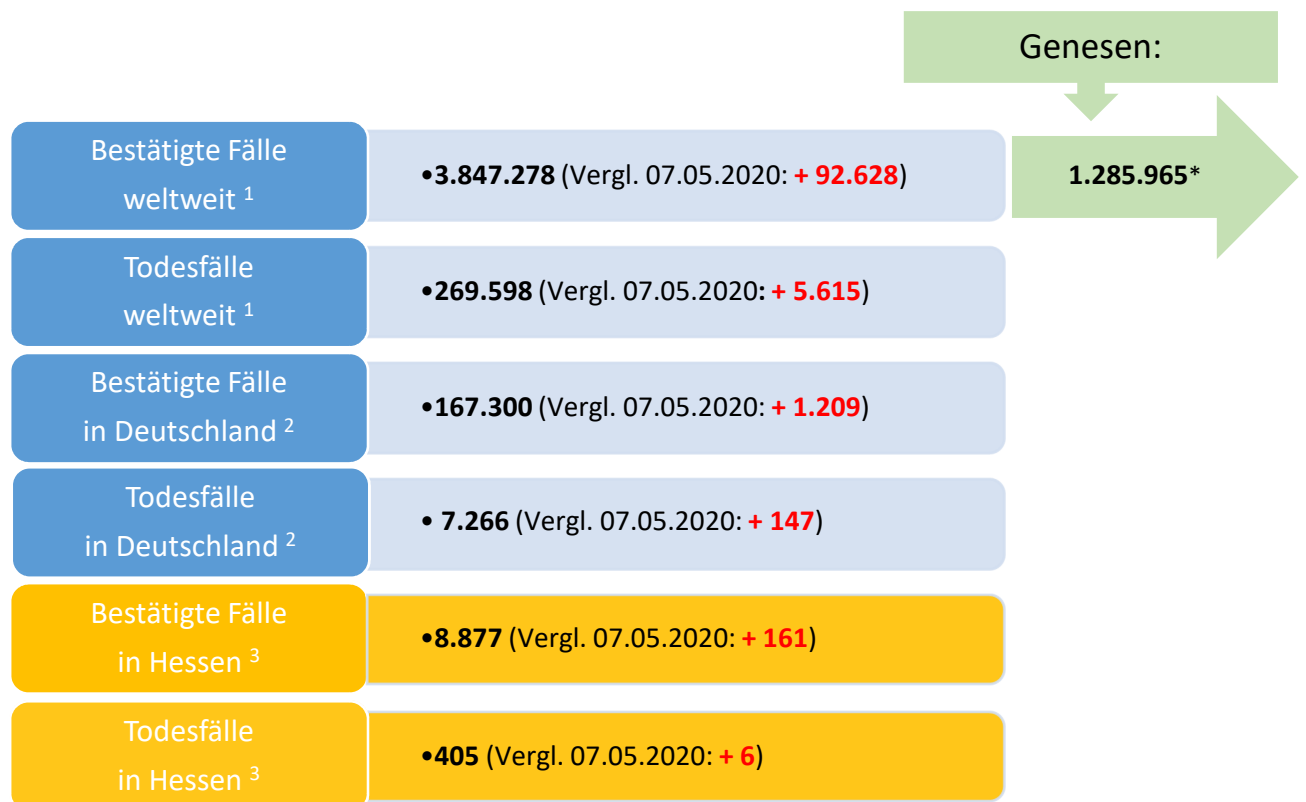




Bulletin

Stand 08.05.2020

1. COVID-19-Fallzahlen:



*Schätzwert

¹ Johns Hopkins University (abgerufen 10:30 Uhr)

² Robert Koch-Institut (Meldedaten, Stand 00:00 Uhr)

³ HLPUG (Meldedaten, Stand 10:30 Uhr - Hinweis: Zahlen können von den Zahlen, die durch das RKI veröffentlicht werden, abweichen aufgrund verschiedener Auslesezeitpunkte.)

WHO: Pandemie (seit 11.03.2020)

2. Fallzahlen COVID-19 in Hessen (SurvNet-Stand 10:30 Uhr)

Tabelle 1. Übersicht bestätigte COVID-19-Fälle in Hessen inklusive 7-Tage-Inzidenz

Kreis/Stadt	kumuliert			letzte 7 Tage	
	bestätigte Fälle	Todesfälle	Inzidenz	bestätigte Fälle	Inzidenz
LK Bergstraße	320	3	119	9	3
LK Darmstadt-Dieburg	367	16	123	4	1
LK Fulda	301	11	135	4	2
LK Gießen	228	3	85	3	1
LK Groß-Gerau	465	10	169	36	13
LK Hersfeld-Rotenburg	198	22	164	1	1
LK Hochtaunuskreis	245	5	103	3	1
LK Kassel	348	26	150	16	7
LK Lahn-Dill-Kreis	341	17	134	6	2
LK Limburg-Weilburg	278	3	161	14	8
LK Main-Kinzig-Kreis	655	38	156	21	5
LK Main-Taunus-Kreis	283	10	119	14	6
LK Marburg-Biedenkopf	189	2	77	10	4
LK Odenwaldkreis	384	54	396	25	26
LK Offenbach	517	29	146	44	12
LK Rheingau-Taunus-Kreis	214	4	114	16	9
LK Schwalm-Eder-Kreis	490	31	272	18	10
LK Vogelsbergkreis	121	5	114	0	0
LK Waldeck-Frankenberg	149	3	95	3	2
LK Werra-Meißner-Kreis	188	14	187	14	14
LK Wetteraukreis	281	12	91	5	2
SK Darmstadt	210	14	132	9	6
SK Frankfurt am Main	1346	48	178	54	7
SK Kassel	287	6	142	15	7
SK Offenbach	124	8	96	23	18
SK Wiesbaden	348	11	125	23	8
Gesamtergebnis	8877	405	142	390	6

Der große Anstieg der heutigen Zahlen (+ 161) ist dadurch zu erklären, dass einige ältere Fälle nach einem Update vorübergehend nicht mehr ausgelesen werden konnten. Diese Fälle sind heute wieder in der Gesamtzahl der bestätigten Fälle in Hessen (8.877) enthalten. Ein Großteil der Fälle entfällt auf den Wetteraukreis, bei dem wir 272 bestätigte Fälle am 06.05.2020 verzeichnet haben, gestern (07.05.) konnten nur 224 bestätigte Fälle ausgelesen werden und heute (08.05.) sind es 281 bestätigte Fälle im Wetteraukreis. Seit gestern neu hinzugekommen sind 116 laborbestätigte COVID-19-Fälle.

Die Inzidenz beschreibt die in einem bestimmten Zeitraum neu aufgetretene Anzahl an Krankheitsfällen in einer definierten Population. Sie wird meist pro 100.000 Einwohner angegeben.

Die kumulierte Inzidenz umfasst alle bisher gemeldeten bestätigten Fälle in Hessen pro 100.000 Einwohner und die 7-Tage-Inzidenz beschreibt alle bestätigten Fälle von heute und der vorangegangenen sechs Tage in Hessen pro 100.000 Einwohner. Für die Berechnung der Inzidenzen werden die Bevölkerungszahlen des Hessischen Statistischen Landesamtes in Wiesbaden (Stand: 30.06.2019) zugrunde gelegt.

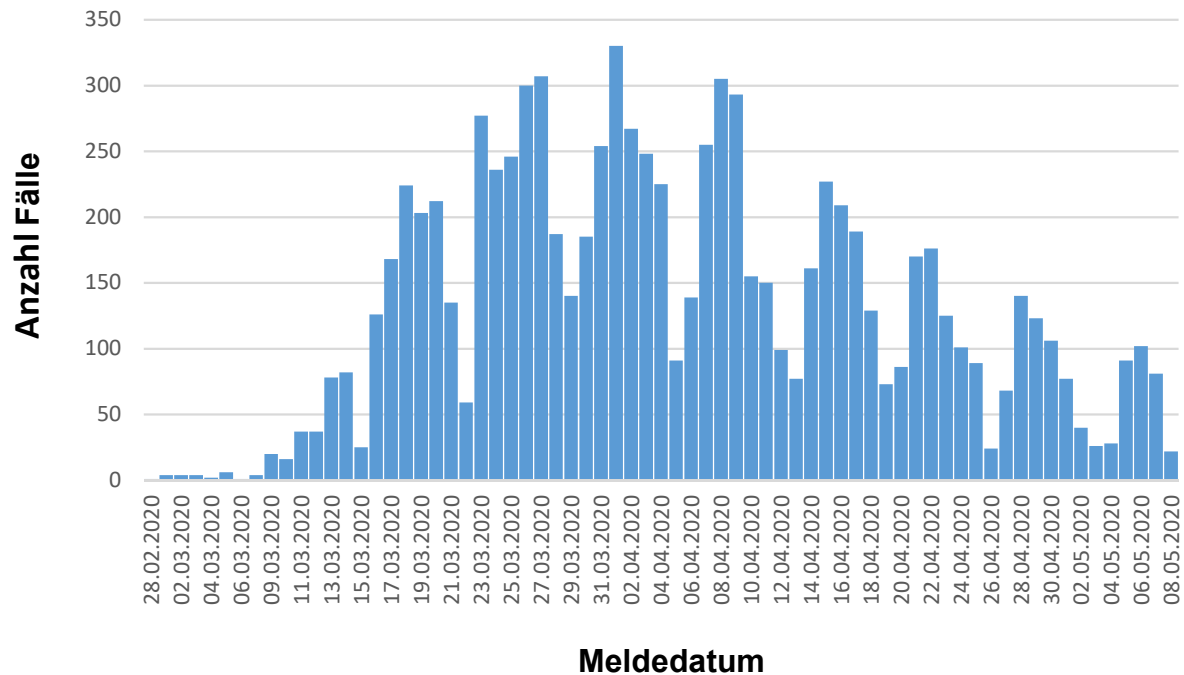


Abbildung 1. Darstellung der bestätigten COVID-19-Fälle in Hessen nach Meldedatum

Das Meldedatum entspricht dem Tag, an dem der Fall dem Gesundheitsamt bekannt wurde und im elektronischen Meldesystem erfasst wurde. Der aktuelle Tag ist bei dieser Darstellung unterrepräsentiert, da nur die gemeldeten Fälle bis 10:30 Uhr in die Auswertung eingehen.

Links zu den Websites von HMSI, RKI, BzgA

Informationen auf der Website des HMSI:

hessenlink.de/2019nCoV

Informationen des RKI zur Risikobewertung:

https://www.rki.de/DE/Content/InfAZ/N/Neuartiges_Coronavirus/Risikobewertung.html

Informationen der Bundeszentrale für gesundheitliche Aufklärung (BZgA):

<https://www.infektionsschutz.de/coronavirus-sars-cov-2.html>

Kontakt

HMSI Pressereferat

Sonnenbergerstraße 2/2A

65193 Wiesbaden

Verantwortlich: Alice Engel

Telefon (0611) 32-193408

Telefax (0611) 32719466

E-Mail: presse@hsm.hessen.de