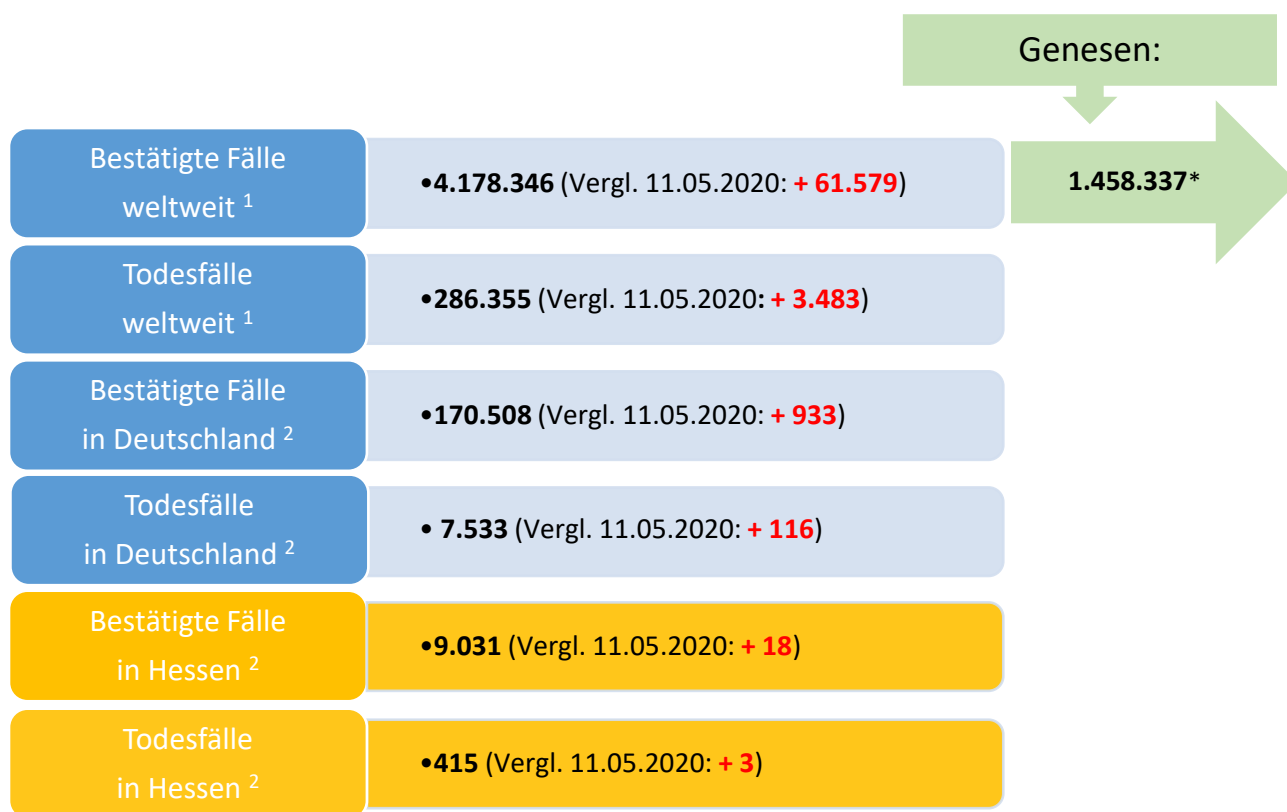




# Bulletin

Stand 12.05.2020, 14 Uhr

## 1. COVID-19-Fallzahlen:



\*Schätzwert

<sup>1</sup> Johns Hopkins University (abgerufen 10:30 Uhr)

<sup>2</sup> Robert Koch-Institut (Meldedaten, Stand 00:00 Uhr)

**WHO: Pandemie (seit 11.03.2020)**

## 2. Fallzahlen COVID-19 in Hessen (SurvNet-Stand 00:00 Uhr)

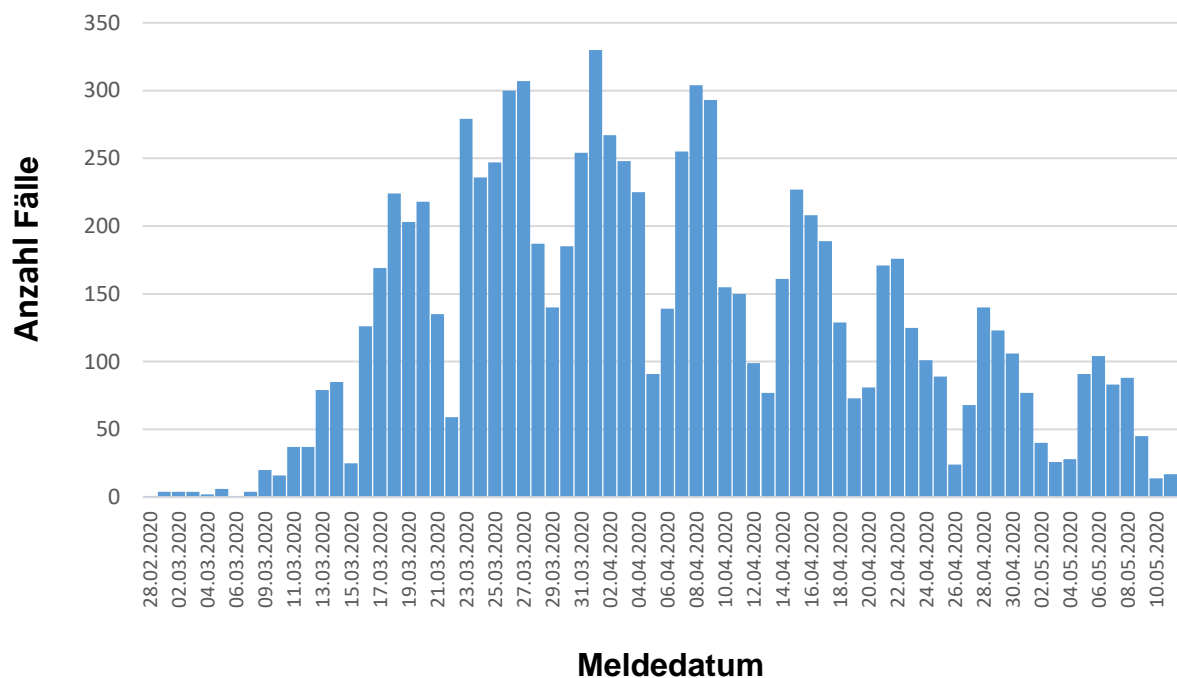
**Tabelle 1. Übersicht bestätigte COVID-19-Fälle in Hessen inklusive 7-Tage-Inzidenz**

Durch die tägliche und damit sehr zeitnahe Veröffentlichung der aktuellen Fallzahlen, ist nicht auszuschließen, dass Zahlen im Zuge der Qualitätskontrolle nachträglich wieder nach unten korrigiert werden müssen.

Kreis/Stadt	kumuliert			letzte 7 Tage	
	bestätigte Fälle	Todesfälle	Inzidenz	bestätigte Fälle	Inzidenz
LK Bergstraße	325	3	120	14	5
LK Darmstadt-Dieburg	371	16	125	6	2
LK Fulda	306	12	137	6	3
LK Gießen	234	3	87	9	3
LK Groß-Gerau	468	10	170	37	13
LK Hersfeld-Rotenburg	198	22	164	1	1
LK Hochtaunuskreis	249	5	105	4	2
LK Kassel	358	27	155	20	9
LK Lahn-Dill-Kreis	342	17	135	7	3
LK Limburg-Weilburg	279	5	162	13	8
LK Main-Kinzig-Kreis	680	38	162	27	6
LK Main-Taunus-Kreis	286	10	120	5	2
LK Marburg-Biedenkopf	191	3	77	10	4
LK Odenwaldkreis	388	55	400	25	26
LK Offenbach	532	29	150	49	14
LK Rheingau-Taunus-Kreis	223	4	119	22	12
LK Schwalm-Eder-Kreis	493	31	274	17	9
LK Vogelsbergkreis	121	5	114	0	0
LK Waldeck-Frankenberg	154	3	98	8	5
LK Werra-Meißner-Kreis	194	15	193	17	17
LK Wetteraukreis	277	12	90	7	2
SK Darmstadt	213	14	134	10	6
SK Frankfurt am Main	1.363	50	180	55	7
SK Kassel	301	6	149	22	11
SK Offenbach	131	8	101	24	19
SK Wiesbaden	354	12	127	27	10
<b>Gesamtergebnis</b>	<b>9.031</b>	<b>415</b>	<b>144</b>	<b>442</b>	<b>7</b>

Die Inzidenz beschreibt die in einem bestimmten Zeitraum neu aufgetretene Anzahl an Krankheitsfällen in einer definierten Population. Sie wird meist pro 100.000 Einwohner angegeben.

Die kumulierte Inzidenz umfasst alle bisher gemeldeten bestätigten Fälle in Hessen pro 100.000 Einwohner und die 7-Tage-Inzidenz beschreibt alle bestätigten Fälle von heute und der vorangegangenen sechs Tage in Hessen pro 100.000 Einwohner. Für die Berechnung der Inzidenzen werden die Bevölkerungszahlen des Hessischen Statistischen Landesamtes in Wiesbaden (Stand: 30.06.2019) zugrunde gelegt.



**Abbildung 1. Darstellung der bestätigten COVID-19-Fälle in Hessen nach Meldedatum**

Das Meldedatum entspricht dem Tag, an dem der Fall dem Gesundheitsamt bekannt wurde und im elektronischen Meldesystem erfasst wurde.

### Links zu den Websites von HMSI, RKI, BzgA

Informationen auf der Website des HMSI:

[hessenlink.de/2019nCoV](https://hessenlink.de/2019nCoV)

Informationen der Bundeszentrale für gesundheitliche Aufklärung (BZgA):

<https://www.infektionsschutz.de/coronavirus-sars-cov-2.html>

Kontakt

HMSI Pressereferat

Sonnenbergerstraße 2/2A

65193 Wiesbaden

Verantwortlich: Alice Engel

Telefon (0611) 32-193408

Telefax (0611) 32719466

E-Mail: [presse@hsm.hessen.de](mailto:presse@hsm.hessen.de)