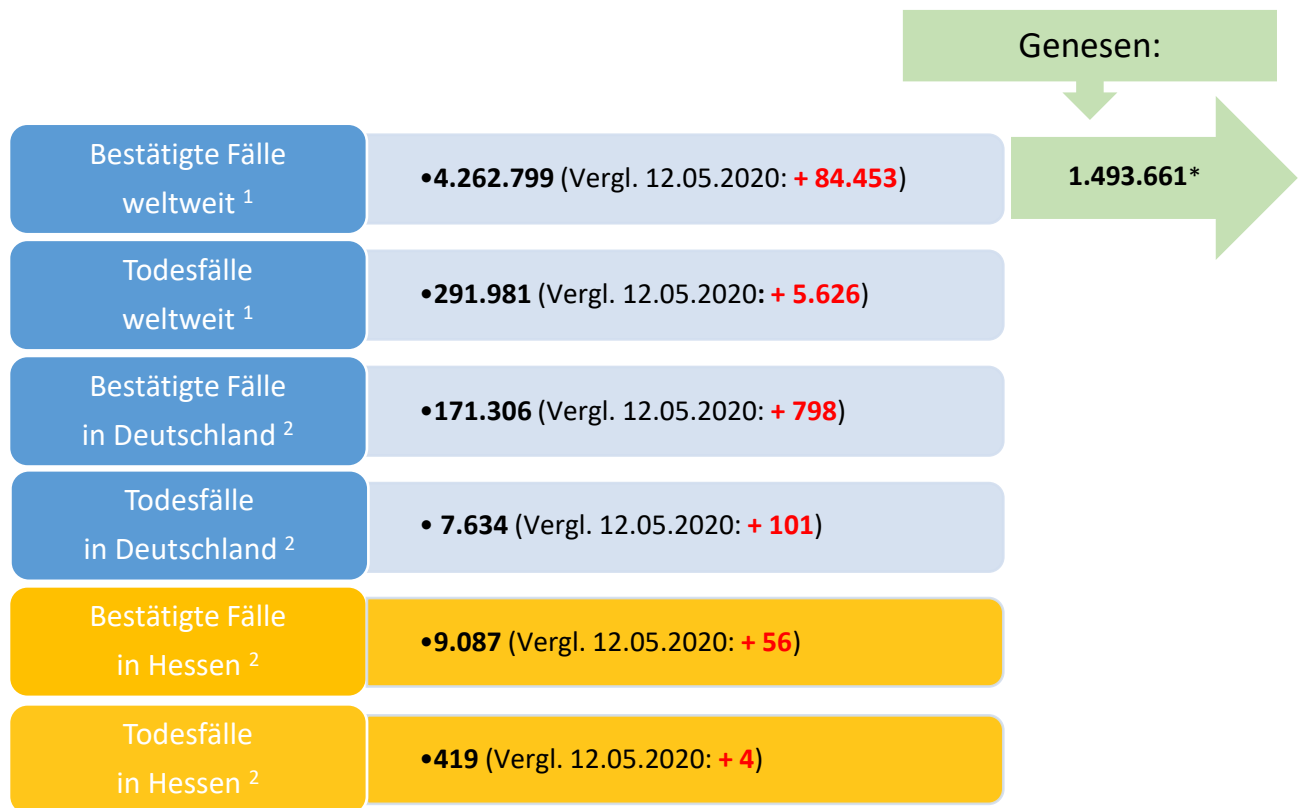




Bulletin

Stand 13.05.2020, 14 Uhr

1. COVID-19-Fallzahlen:



*Schätzwert

¹ Johns Hopkins University (abgerufen 10:30 Uhr)

² Robert Koch-Institut (Meldedaten, Stand 00:00 Uhr)

WHO: Pandemie (seit 11.03.2020)

2. Fallzahlen COVID-19 in Hessen (SurvNet-Stand 00:00 Uhr)

Tabelle 1. Übersicht bestätigte COVID-19-Fälle in Hessen inklusive 7-Tage-Inzidenz

Durch die tägliche und damit sehr zeitnahe Veröffentlichung der aktuellen Fallzahlen ist nicht auszuschließen, dass Zahlen im Zuge der Qualitätskontrolle nachträglich wieder nach unten korrigiert werden müssen.

Kreis/Stadt	kumuliert			letzte 7 Tage	
	bestätigte Fälle	Todesfälle	Inzidenz	bestätigte Fälle	Inzidenz
LK Bergstraße	330	3	122	16	6
LK Darmstadt-Dieburg	377	17	127	10	3
LK Fulda	306	12	137	5	2
LK Gießen	234	3	87	9	3
LK Groß-Gerau	483	10	175	43	16
LK Hersfeld-Rotenburg	198	22	164	0	0
LK Hochtaunuskreis	249	5	105	4	2
LK Kassel	359	27	155	11	5
LK Lahn-Dill-Kreis	342	17	135	6	2
LK Limburg-Weilburg	280	5	163	9	5
LK Main-Kinzig-Kreis	683	39	163	27	6
LK Main-Taunus-Kreis	286	10	120	4	2
LK Marburg-Biedenkopf	191	3	77	8	3
LK Odenwaldkreis	390	55	402	21	22
LK Offenbach	540	29	152	54	15
LK Rheingau-Taunus-Kreis	223	4	119	20	11
LK Schwalm-Eder-Kreis	493	31	274	10	6
LK Vogelsbergkreis	121	5	114	0	0
LK Waldeck-Frankenberg	155	3	99	8	5
LK Werra-Meißner-Kreis	198	15	196	20	20
LK Wetteraukreis	277	12	90	4	1
SK Darmstadt	214	14	134	9	6
SK Frankfurt am Main	1.367	52	180	47	6
SK Kassel	301	6	149	18	9
SK Offenbach	131	8	101	16	12
SK Wiesbaden	359	12	129	28	10
Gesamtergebnis	9.087	419	145	407	6

Die Inzidenz beschreibt die in einem bestimmten Zeitraum neu aufgetretene Anzahl an Krankheitsfällen in einer definierten Population. Sie wird meist pro 100.000 Einwohner angegeben.

Die kumulierte Inzidenz umfasst alle bisher gemeldeten bestätigten Fälle in Hessen pro 100.000 Einwohner und die 7-Tage-Inzidenz beschreibt alle bestätigten Fälle der vorangegangenen sieben Tage in Hessen pro 100.000 Einwohner. Für die Berechnung der Inzidenzen werden die Bevölkerungszahlen des Hessischen Statistischen Landesamtes in Wiesbaden (Stand: 30.06.2019) zugrunde gelegt.

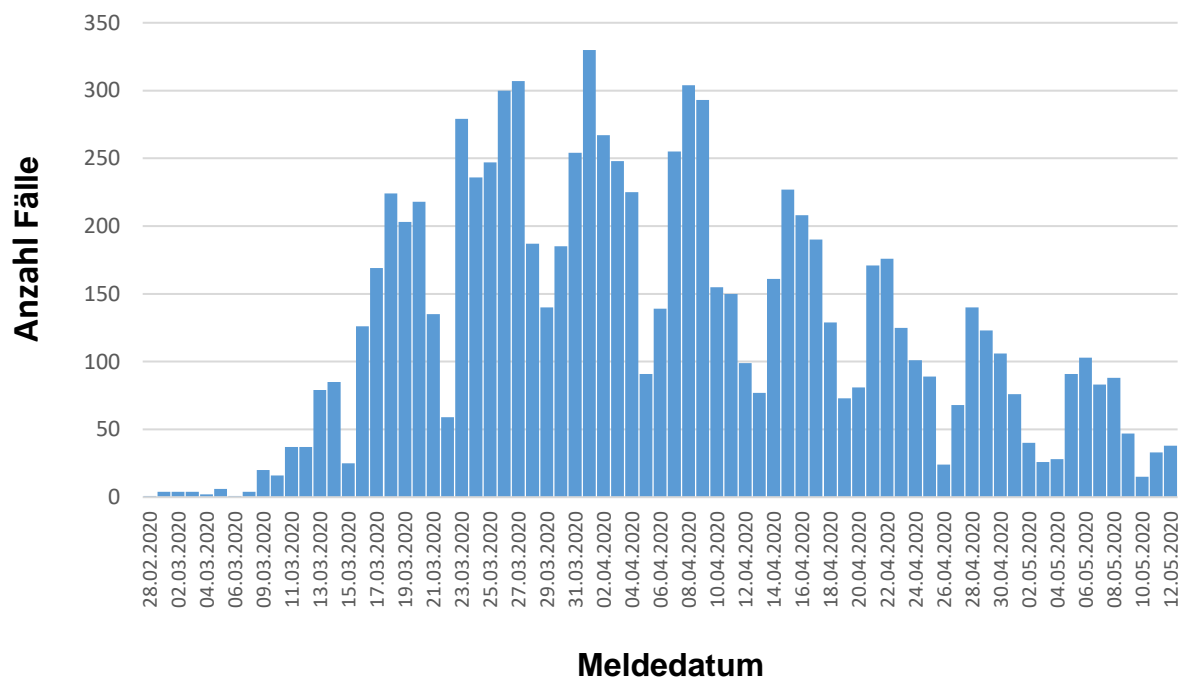


Abbildung 1. Darstellung der bestätigten COVID-19-Fälle in Hessen nach Meldedatum

Das Meldedatum entspricht dem Tag, an dem der Fall dem Gesundheitsamt bekannt wurde und im elektronischen Meldesystem erfasst wurde.

Links zu den Websites von HMSI, RKI, BzgA

Informationen auf der Website des HMSI:
hessenlink.de/2019nCoV

Informationen der Bundeszentrale für gesundheitliche Aufklärung (BZgA):
<https://www.infektionsschutz.de/coronavirus-sars-cov-2.html>

Kontakt
 HMSI Pressereferat
 Sonnenbergerstraße 2/2A
 65193 Wiesbaden
 Verantwortlich: Alice Engel
 Telefon (0611) 32-193408
 Telefax (0611) 32719466
 E-Mail: presse@hsm.hessen.de