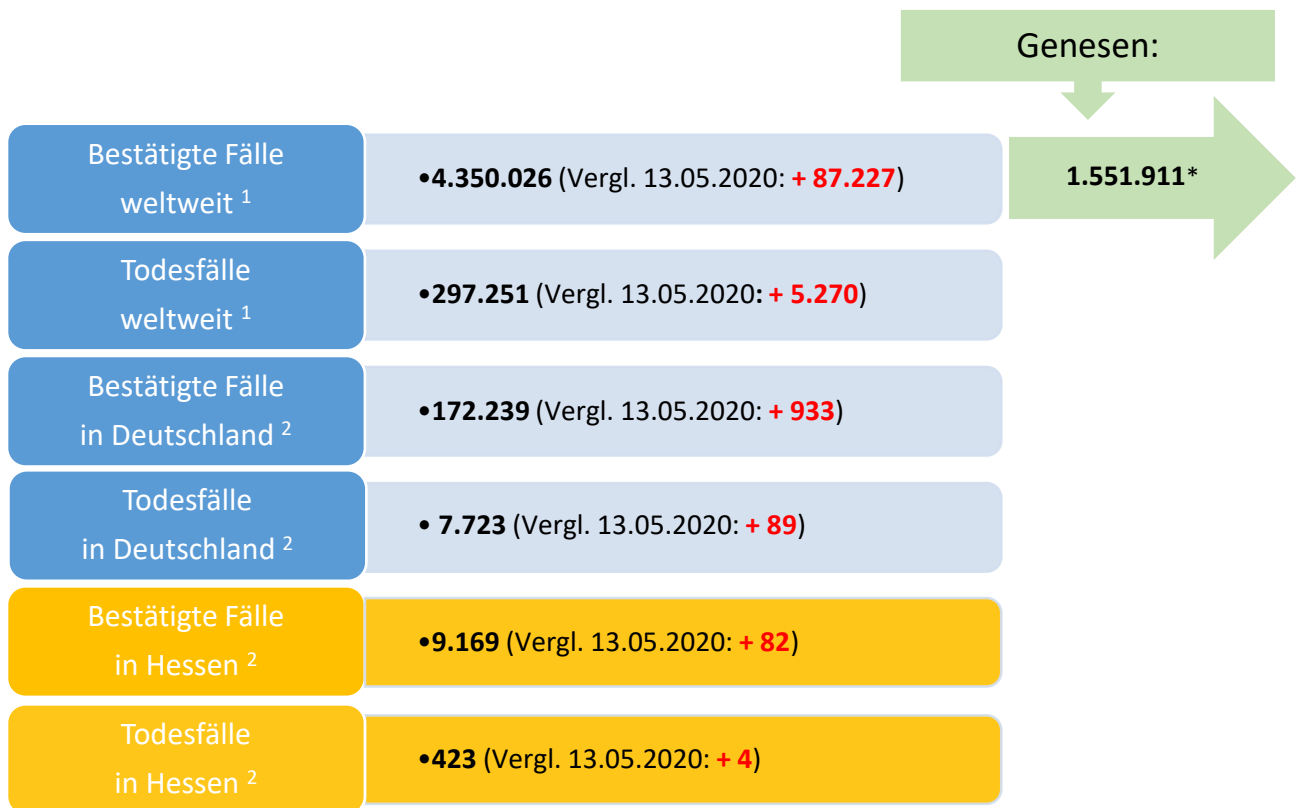




Bulletin

Stand 14.05.2020, 14 Uhr

1. COVID-19-Fallzahlen:



*Schätzwert

¹ Johns Hopkins University (abgerufen 10:30 Uhr)

² Robert Koch-Institut (Meldedaten, Stand 00:00 Uhr)

WHO: Pandemie (seit 11.03.2020)

2. Fallzahlen COVID-19 in Hessen (SurvNet-Stand 00:00 Uhr)

Tabelle 1. Übersicht bestätigte COVID-19-Fälle in Hessen inklusive 7-Tage-Inzidenz

Durch die tägliche und damit sehr zeitnahe Veröffentlichung der aktuellen Fallzahlen ist nicht auszuschließen, dass Zahlen im Zuge der Qualitätskontrolle nachträglich wieder nach unten korrigiert werden müssen.

Kreis/Stadt	kumuliert			letzte 7 Tage	
	bestätigte Fälle	Todesfälle	Inzidenz	bestätigte Fälle	Inzidenz
LK Bergstraße	332	3	123	15	6
LK Darmstadt-Dieburg	382	17	128	15	5
LK Fulda	311	12	140	10	4
LK Gießen	234	3	87	6	2
LK Groß-Gerau	485	10	176	40	15
LK Hersfeld-Rotenburg	199	22	165	1	1
LK Hochtaunuskreis	249	5	105	4	2
LK Kassel	360	27	155	12	5
LK Lahn-Dill-Kreis	342	17	135	6	2
LK Limburg-Weilburg	281	5	163	8	5
LK Main-Kinzig-Kreis	694	40	165	33	8
LK Main-Taunus-Kreis	286	10	120	3	1
LK Marburg-Biedenkopf	192	3	78	8	3
LK Odenwaldkreis	394	55	406	19	20
LK Offenbach	550	29	155	45	13
LK Rheingau-Taunus-Kreis	227	4	121	14	7
LK Schwalm-Eder-Kreis	495	31	275	10	6
LK Vogelsbergkreis	122	5	115	1	1
LK Waldeck-Frankenberg	155	3	99	8	5
LK Werra-Meißner-Kreis	199	16	197	16	16
LK Wetteraukreis	278	12	90	4	1
SK Darmstadt	215	14	135	5	3
SK Frankfurt am Main	1.379	54	182	44	6
SK Kassel	304	6	151	18	9
SK Offenbach	137	8	106	17	13
SK Wiesbaden	367	12	132	25	9
Gesamtergebnis	9.169	423	146	387	6

Die Inzidenz beschreibt die in einem bestimmten Zeitraum neu aufgetretene Anzahl an Krankheitsfällen in einer definierten Population. Sie wird meist pro 100.000 Einwohner angegeben.

Die kumulierte Inzidenz umfasst alle bisher gemeldeten bestätigten Fälle in Hessen pro 100.000 Einwohner und die 7-Tage-Inzidenz beschreibt alle bestätigten Fälle der vorangegangenen sieben Tage in Hessen pro 100.000 Einwohner. Für die Berechnung der Inzidenzen werden die Bevölkerungszahlen des Hessischen Statistischen Landesamtes in Wiesbaden (Stand: 30.06.2019) zugrunde gelegt.

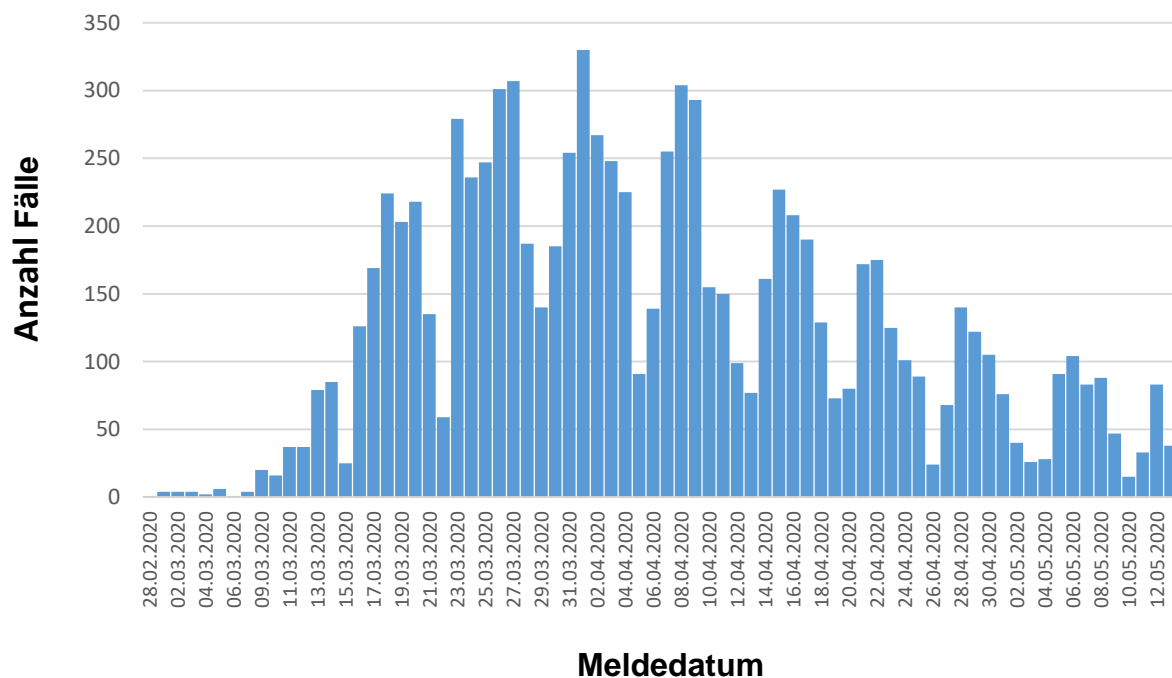


Abbildung 1. Darstellung der bestätigten COVID-19-Fälle in Hessen nach Meldedatum

Das Meldedatum entspricht dem Tag, an dem der Fall dem Gesundheitsamt bekannt wurde und im elektronischen Meldesystem erfasst wurde.

Links zu den Websites von HMSI und BzgA

Informationen auf der Website des HMSI:

hessenlink.de/2019nCoV

Informationen der Bundeszentrale für gesundheitliche Aufklärung (BZgA):

<https://www.infektionsschutz.de/coronavirus-sars-cov-2.html>

Kontakt

HMSI Pressereferat

Sonnenbergerstraße 2/2A

65193 Wiesbaden

Verantwortlich: Alice Engel

Telefon (0611) 32-193408

Telefax (0611) 32719466

E-Mail: presse@hsm.hessen.de