

# Bulletin

Stand 15. Mai 2020, 14 Uhr

## 1. COVID-19 Fallzahlen:

Bestätigte Fälle weltweit<sup>1</sup>: 4.444.670 (Vergl. 14.05.2020: + 94.644 )

Todesfälle weltweit<sup>1</sup>: 302.493 (Vergl. 14.05.2020: + 5.242)

Bestätigte Fälle in Deutschland<sup>2</sup>: 173.152 (Vergl. 14.05.2020: + 913)

Todesfälle in Deutschland<sup>2</sup>: 7.824 (Vergl. 14.05.2020: + 101)

Bestätigte Fälle in Hessen<sup>2</sup>: 9.204 (Vergl. 14.05.2020: + 35)

Todesfälle in Hessen<sup>2</sup>: 429 (Vergl. 14.05.2020: + 6)

<sup>1</sup> Johns Hopkins University (abgerufen 10:30 Uhr)

<sup>2</sup> Robert Koch-Institut (Meldedaten, Stand 00:00 Uhr)

## 2. Fallzahlen COVID-19 in Hessen

### Tabelle 1. Übersicht bestätigte COVID-19-Fälle in Hessen inklusive 7-Tage-Inzidenz

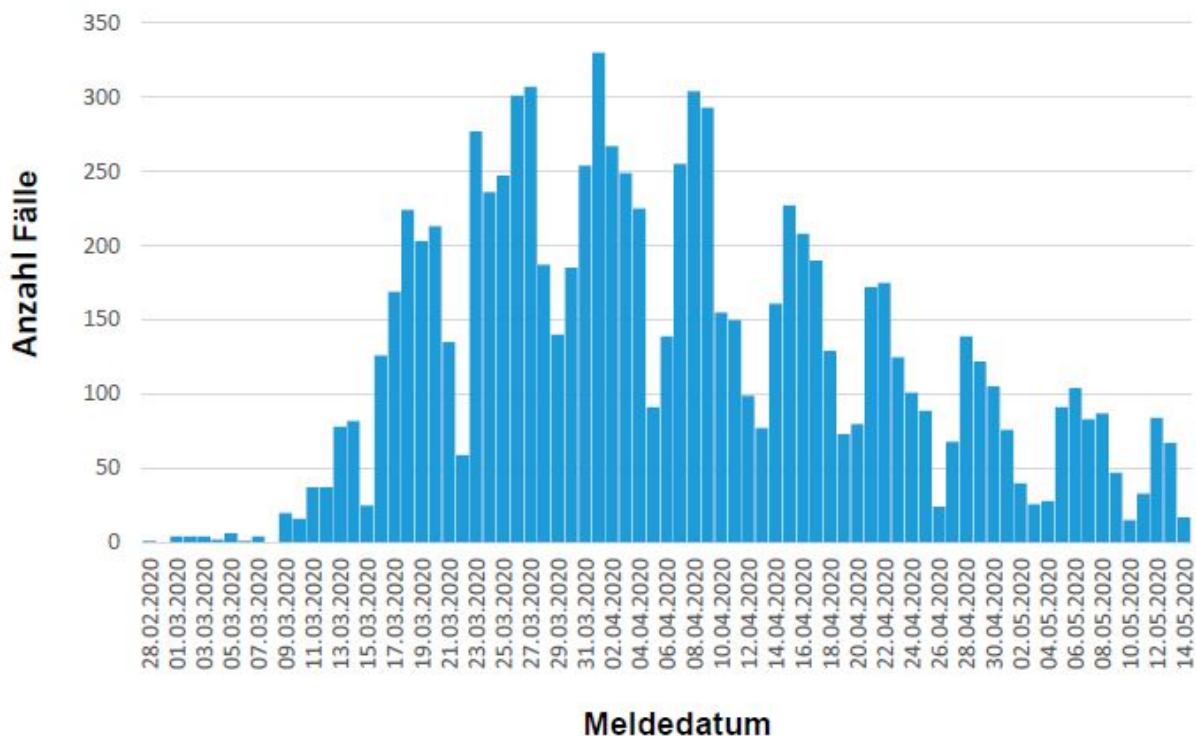
Durch die tägliche und damit sehr zeitnahe Veröffentlichung der aktuellen Fallzahlen ist nicht auszuschließen, dass Zahlen im Zuge der Qualitätskontrolle nachträglich wieder nach unten korrigiert werden müssen.

Kreis/Stadt	kumuliert			letzte 7 Tage	
	bestätigte Fälle	Todesfälle	Inzidenz	bestätigte Fälle	Inzidenz
LK Bergstraße	333	3	123	13	5
LK Darmstadt-Dieburg	384	17	129	17	6
LK Fulda	312	12	140	10	4
LK Gießen	237	3	88	9	3
LK Groß-Gerau	486	11	177	34	12
LK Hersfeld-Rotenburg	199	22	165	1	1
LK Hochtaunuskreis	249	5	105	4	2
LK Kassel	365	27	158	12	5
LK Lahn-Dill-Kreis	341	17	134	1	0
LK Limburg-Weilburg	282	6	164	4	2
LK Main-Kinzig-Kreis	690	41	164	36	9
LK Main-Taunus-Kreis	289	10	121	6	3
LK Marburg-Biedenkopf	192	3	78	3	1

LK Odenwaldkreis	394	56	406	13	13
LK Offenbach	559	31	157	42	12
LK Rheingau-Taunus-Kreis	229	4	122	14	7
LK Schwalm-Eder-Kreis	495	31	275	5	3
LK Vogelsbergkreis	122	5	115	1	1
LK Waldeck-Frankenberg	156	3	100	7	4
LK Werra-Meißner-Kreis	199	16	197	11	11
LK Wetteraukreis	285	12	93	9	3
SK Darmstadt	215	14	135	5	3
SK Frankfurt am Main	1.381	54	182	35	5
SK Kassel	302	6	150	20	10
SK Offenbach	139	8	107	17	13
SK Wiesbaden	369	12	133	21	8
<b>gesamt</b>	<b>9.204</b>	<b>429</b>	<b>147</b>	<b>350</b>	<b>6</b>

Die Inzidenz beschreibt die in einem bestimmten Zeitraum neu aufgetretene Anzahl an Krankheitsfällen in einer definierten Population. Sie wird meist pro 100.000 Einwohner angegeben. Die kumulierte Inzidenz umfasst alle bisher gemeldeten bestätigten Fälle in Hessen pro 100.000 Einwohner und die 7-Tage-Inzidenz beschreibt alle bestätigten Fälle der vorangegangenen sieben Tage in Hessen pro 100.000 Einwohner. Für die Berechnung der Inzidenzen werden die Bevölkerungszahlen des Hessischen Statistischen Landesamtes in Wiesbaden (Stand: 30.06.2019) zugrunde gelegt.

**Abbildung 1. Darstellung der bestätigten COVID-19-Fälle in Hessen nach Meldedatum**



Das Meldedatum entspricht dem Tag, an dem der Fall dem Gesundheitsamt bekannt wurde und im elektronischen Meldesystem erfasst wurde.

### **Links zu den Websites von HMSI und BzgA**

Informationen auf der Website des HMSI:

[hessenlink.de/2019nCoV](https://hessenlink.de/2019nCoV)

Informationen der Bundeszentrale für gesundheitliche Aufklärung (BZgA):

<https://www.infektionsschutz.de/coronavirus-sars-cov-2.html>

### **Kontakt**

HMSI Pressereferat  
Sonnenbergerstraße 2/2A  
65193 Wiesbaden

Verantwortlich: Alice Engel  
Telefon (0611) 32-193408  
Telefax (0611) 32719466  
E-Mail: [presse@hsm.hessen.de](mailto:presse@hsm.hessen.de)