

Bulletin

Stand 18. Mai 2020, 14 Uhr

1. COVID-19 Fallzahlen:

Bestätigte Fälle weltweit¹: **4.718.215** (Vergl. 17.05.2020: **+ 82.042**)

Todesfälle weltweit¹: **315.283** (Vergl. 17.05.2020: **+ 3.456**)

Bestätigte Fälle in Deutschland²: **174.697** (Vergl. 17.05.2020: **+ 342**)

Todesfälle in Deutschland²: **7.935** (Vergl. 17.05.2020: **+ 21**)

Bestätigte Fälle in Hessen²: **9.337** (Vergl. 17.05.2020: **+ 20**)

Todesfälle in Hessen²: **439** (Vergl. 17.05.2020: **+ 4**)

¹ Johns Hopkins University (abgerufen 10:30 Uhr)

² Robert Koch-Institut (Meldedaten, Stand 00:00 Uhr)

2. Fallzahlen COVID-19 in Hessen

Tabelle 1. Übersicht bestätigte COVID-19-Fälle in Hessen inklusive 7-Tage-Inzidenz

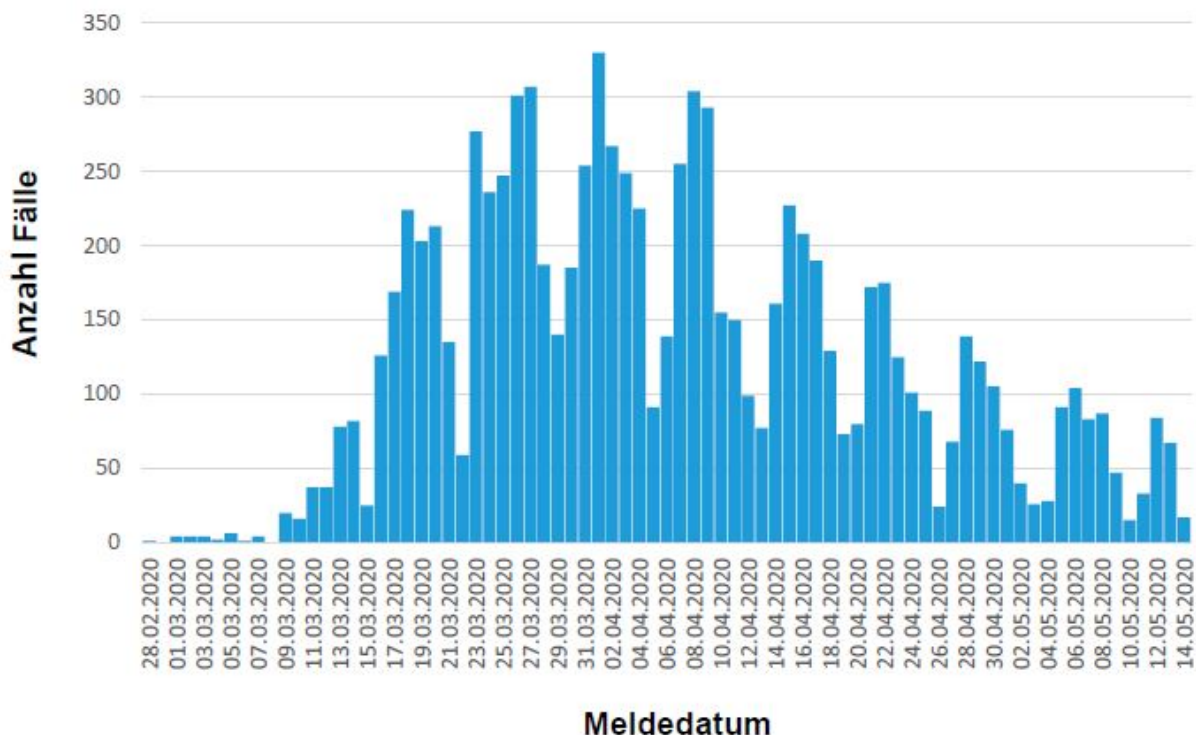
Durch die tägliche und damit sehr zeitnahe Veröffentlichung der aktuellen Fallzahlen ist nicht auszuschließen, dass Zahlen im Zuge der Qualitätskontrolle nachträglich wieder nach unten korrigiert werden müssen.

Kreis/Stadt	kumuliert			letzte 7 Tage	
	bestätigte Fälle	Todesfälle	Inzi- denz	bestätigte Fälle	Inzi- denz
LK Bergstraße	334	3	124	11	4
LK Darmstadt-Dieburg	390	17	131	18	6
LK Fulda	313	12	141	10	4
LK Gießen	238	3	88	5	2
LK Groß-Gerau	491	11	178	23	8
LK Hersfeld-Rotenburg	200	22	166	2	2
LK Hochtaunuskreis	251	5	106	2	1
LK Kassel	367	27	158	4	2
LK Lahn-Dill-Kreis	342	17	135	2	1
LK Limburg-Weilburg	285	6	165	6	3
LK Main-Kinzig-Kreis	695	41	165	25	6
LK Main-Taunus-Kreis	292	10	123	6	3
LK Marburg-Biedenkopf	192	3	78	1	0
LK Odenwaldkreis	401	57	414	14	14
LK Offenbach	573	32	161	41	12

LK Rheingau-Taunus-Kreis	229	4	122	6	3
LK Schwalm-Eder-Kreis	502	31	279	9	5
LK Vogelsbergkreis	121	5	114	0	0
LK Waldeck-Frankenberg	157	3	100	5	3
LK Werra-Meißner-Kreis	203	16	201	9	9
LK Wetteraukreis	287	12	93	10	3
SK Darmstadt	221	17	139	6	4
SK Frankfurt am Main	1.415	56	187	57	8
SK Kassel	305	8	151	16	8
SK Offenbach	142	9	110	11	9
SK Wiesbaden	391	12	140	38	14
gesamt	9.337	439	149	337	5

Die Inzidenz beschreibt die in einem bestimmten Zeitraum neu aufgetretene Anzahl an Krankheitsfällen in einer definierten Population. Sie wird meist pro 100.000 Einwohner angegeben. Die kumulierte Inzidenz umfasst alle bisher gemeldeten bestätigten Fälle in Hessen pro 100.000 Einwohner und die 7-Tage-Inzidenz beschreibt alle bestätigten Fälle der vorangegangenen sieben Tage in Hessen pro 100.000 Einwohner. Für die Berechnung der Inzidenzen werden die Bevölkerungszahlen des Hessischen Statistischen Landesamtes in Wiesbaden (Stand: 30.06.2019) zugrunde gelegt.

Abbildung 1. Darstellung der bestätigten COVID-19-Fälle in Hessen nach Meldedatum



Das Meldedatum entspricht dem Tag, an dem der Fall dem Gesundheitsamt bekannt wurde und im elektronischen Meldesystem erfasst wurde.

Links zu den Websites von HMSI und BzgA

Informationen auf der Website des HMSI:

hessenlink.de/2019nCoV

Informationen der Bundeszentrale für gesundheitliche Aufklärung (BZgA):

<https://www.infektionsschutz.de/coronavirus-sars-cov-2.html>

Kontakt

HMSI Pressereferat
Sonnenbergerstraße 2/2A
65193 Wiesbaden

Verantwortlich: Alice Engel
Telefon (0611) 32-193408
Telefax (0611) 32719466
E-Mail: presse@hsm.hessen.de