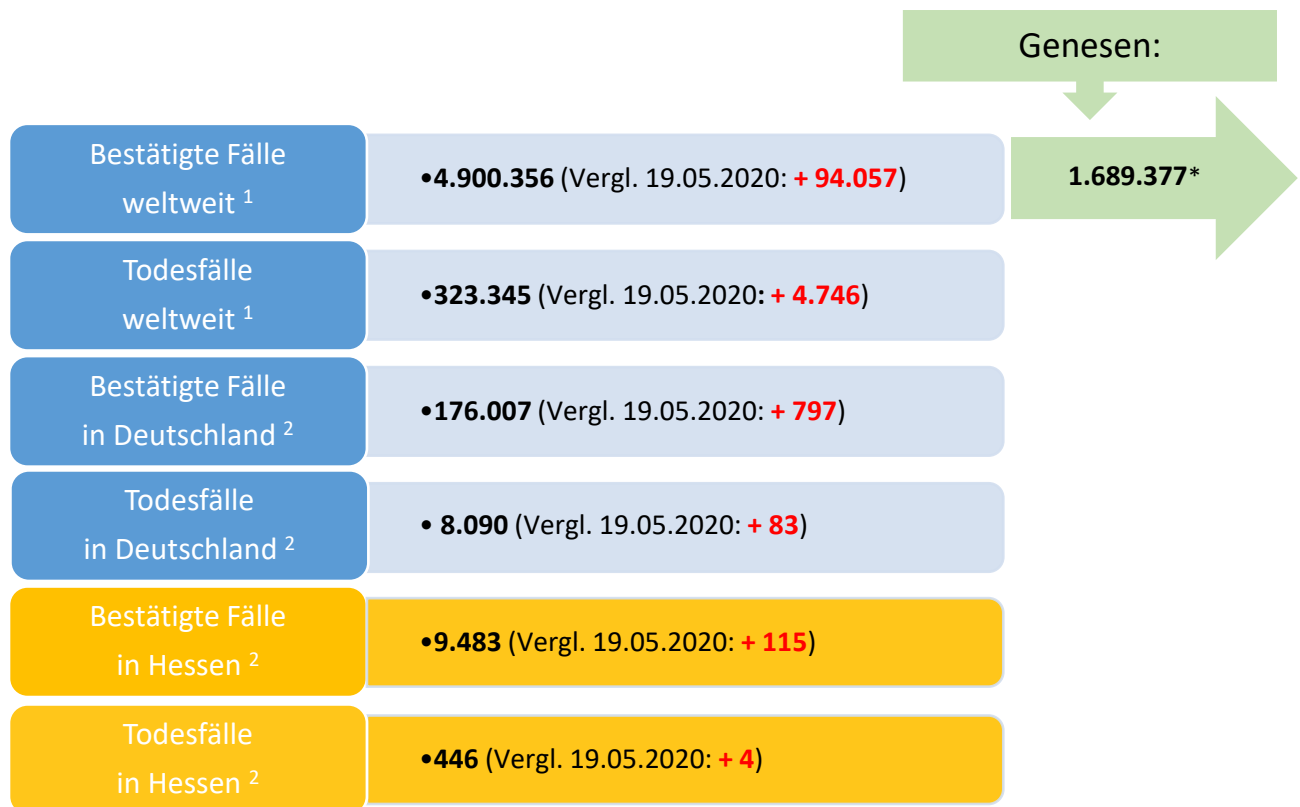




# Bulletin

Stand 20.05.2020, 14 Uhr

## 1. COVID-19-Fallzahlen:



\*Schätzwert

<sup>1</sup> Johns Hopkins University (abgerufen 10:30 Uhr) [1]

<sup>2</sup> Robert Koch-Institut (Meldedaten, SurvNet-Stand 00:00 Uhr) [2]

**WHO: Pandemie (seit 11.03.2020)**

## 1. Fallzahlen COVID-19 in Hessen (SurvNet-Stand 00:00 Uhr)

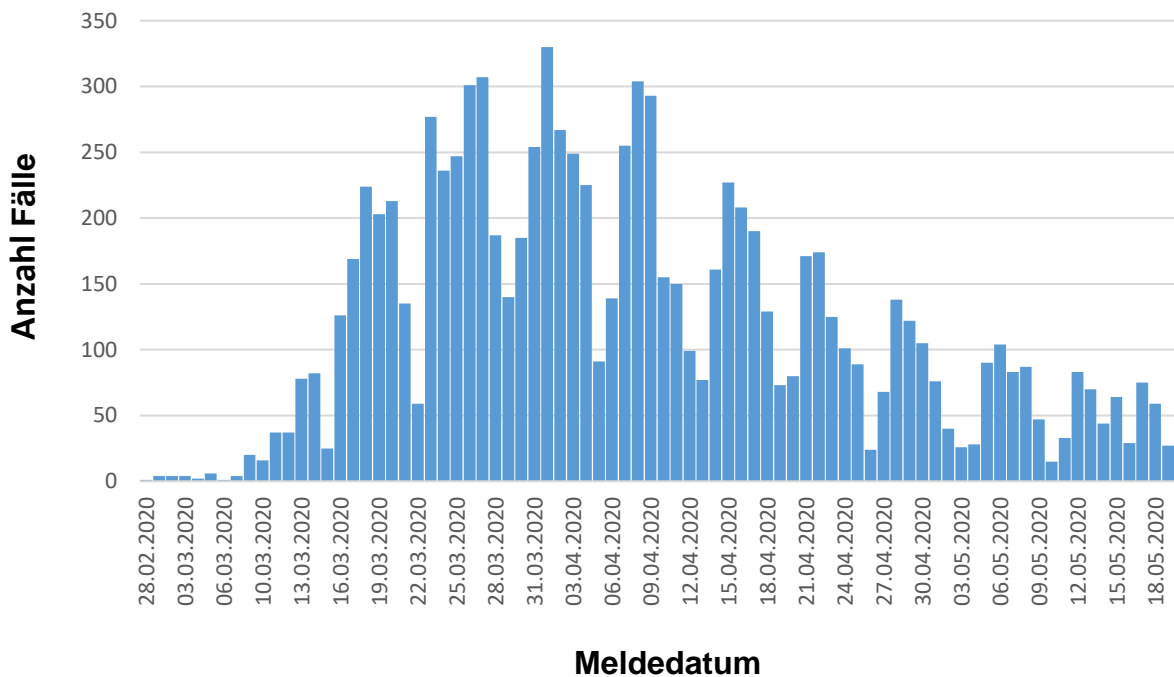
**Tabelle 1. Übersicht bestätigte COVID-19-Fälle in Hessen inklusive 7-Tage-Inzidenz**

Durch die tägliche und damit sehr zeitnahe Veröffentlichung der aktuellen Fallzahlen ist nicht auszuschließen, dass Zahlen im Zuge der Qualitätskontrolle nachträglich wieder nach unten korrigiert werden müssen.

Kreis/Stadt	kumuliert			letzte 7 Tage	
	bestätigte Fälle	Todesfälle	Inzidenz	bestätigte Fälle	Inzidenz
LK Bergstraße	339	3	126	9	3
LK Darmstadt-Dieburg	391	17	131	15	5
LK Fulda	314	12	141	4	2
LK Gießen	238	3	88	4	1
LK Groß-Gerau	499	11	181	16	6
LK Hersfeld-Rotenburg	201	22	166	3	2
LK Hochtaunuskreis	254	5	107	5	2
LK Kassel	368	27	159	3	1
LK Lahn-Dill-Kreis	342	17	135	1	0
LK Limburg-Weilburg	287	6	167	6	3
LK Main-Kinzig-Kreis	704	41	168	26	6
LK Main-Taunus-Kreis	299	12	126	13	5
LK Marburg-Biedenkopf	192	3	78	0	0
LK Odenwaldkreis	402	60	415	11	11
LK Offenbach	580	32	163	30	8
LK Rheingau-Taunus-Kreis	232	5	124	8	4
LK Schwalm-Eder-Kreis	504	31	280	9	5
LK Vogelsbergkreis	121	5	114	0	0
LK Waldeck-Frankenberg	160	3	102	5	3
LK Werra-Meißner-Kreis	204	16	202	5	5
LK Wetteraukreis	287	12	93	9	3
SK Darmstadt	220	17	138	4	3
SK Frankfurt am Main	1501	57	198	129	17
SK Kassel	306	8	152	11	5
SK Offenbach	143	9	111	6	5
SK Wiesbaden	395	12	142	36	13
<b>gesamt</b>	<b>9483</b>	<b>446</b>	<b>151</b>	<b>368</b>	<b>6</b>

Die Inzidenz beschreibt die in einem bestimmten Zeitraum neu aufgetretene Anzahl an Krankheitsfällen in einer definierten Population. Sie wird meist pro 100.000 Einwohner angegeben.

Die kumulierte Inzidenz umfasst alle bisher gemeldeten bestätigten Fälle in Hessen pro 100.000 Einwohner und die 7-Tage-Inzidenz beschreibt alle bestätigten Fälle der vorangegangenen sieben Tage in Hessen pro 100.000 Einwohner. Für die Berechnung der Inzidenzen werden die Bevölkerungszahlen des Hessischen Statistischen Landesamtes in Wiesbaden (Stand: 30.06.2019) zugrunde gelegt.



**Abbildung 1. Darstellung der bestätigten COVID-19-Fälle in Hessen nach Meldedatum**

Das Meldedatum entspricht dem Tag, an dem der Fall dem Gesundheitsamt bekannt wurde und im elektronischen Meldesystem erfasst wurde.

### Links zu den Websites von HMSI und BzgA

Informationen auf der Website des HMSI:

[hessenlink.de/2019nCoV](https://hessenlink.de/2019nCoV)

Informationen der Bundeszentrale für gesundheitliche Aufklärung (BZgA):

<https://www.infektionsschutz.de/coronavirus-sars-cov-2.html>

### Kontakt

HMSI Pressereferat

Sonnenbergerstraße 2/2A

65193 Wiesbaden

Verantwortlich: Alice Engel

Telefon (0611) 32-193408

Telefax (0611) 32719466

E-Mail: [presse@hsm.hessen.de](mailto:presse@hsm.hessen.de)