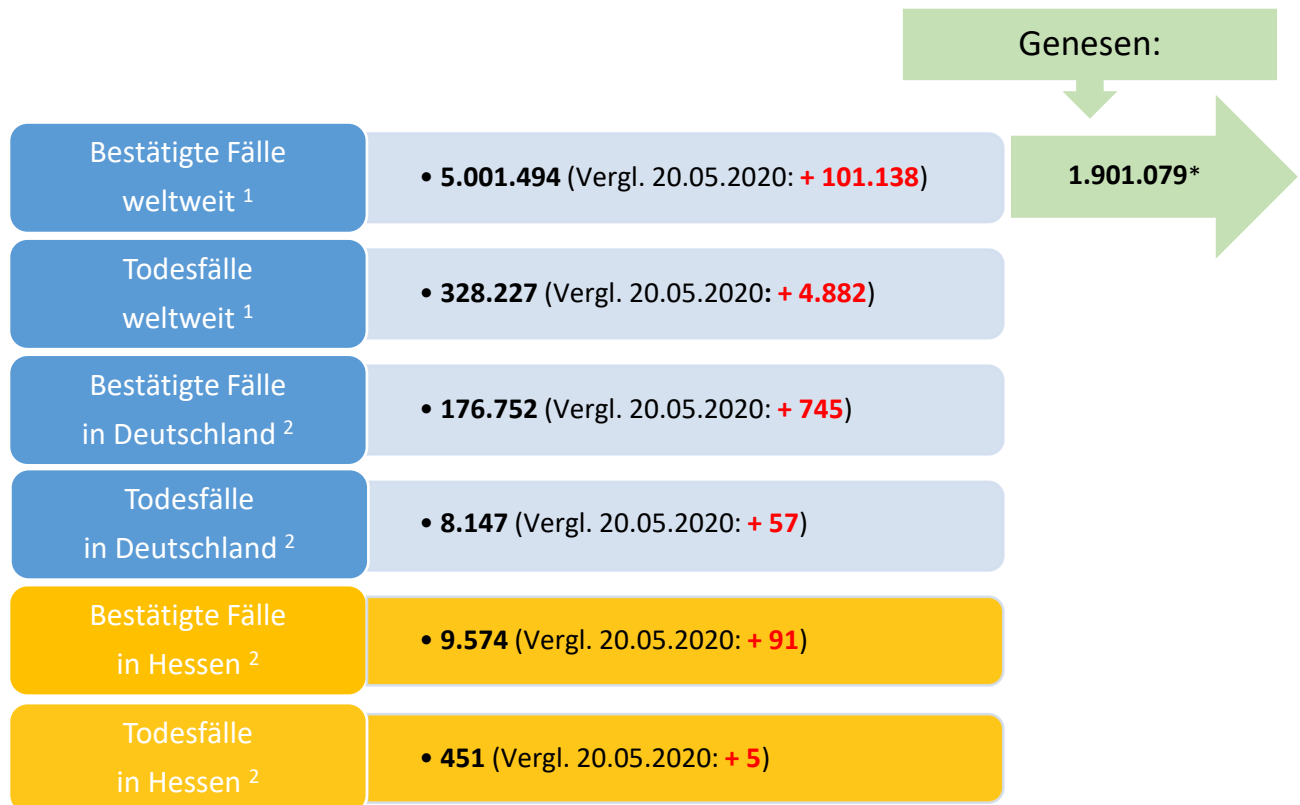


Bulletin

Stand 21.05.2020

1. COVID-19-Fallzahlen:



*Schätzwert

¹ Johns Hopkins University (abgerufen 10:30 Uhr) [1]

² Robert Koch-Institut (Meldedaten, SurvNet-Stand 00:00 Uhr) [2]

WHO: Pandemie (seit 11.03.2020)

1. Fallzahlen COVID-19 in Hessen (SurvNet-Stand 00:00 Uhr)

Tabelle 1. Übersicht bestätigte COVID-19-Fälle in Hessen inklusive 7-Tage-Inzidenz

Durch die tägliche und damit sehr zeitnahe Veröffentlichung der aktuellen Fallzahlen ist nicht auszuschließen, dass Zahlen im Zuge der Qualitätskontrolle nachträglich wieder nach unten korrigiert werden müssen.

Kreis/Stadt	kumuliert			letzte 7 Tage	
	bestätigte Fälle	Todesfälle	Inzidenz	bestätigte Fälle	Inzidenz
LK Bergstraße	339	3	126	7	3
LK Darmstadt-Dieburg	399	17	134	18	6
LK Fulda	315	12	141	5	2
LK Gießen	238	3	88	3	1
LK Groß-Gerau	504	11	183	19	7
LK Hersfeld-Rotenburg	202	22	167	3	2
LK Hochtaunuskreis	259	5	109	10	4
LK Kassel	370	27	156	4	2
LK Lahn-Dill-Kreis	342	17	135	1	0
LK Limburg-Weilburg	287	6	167	6	3
LK Main-Kinzig-Kreis	711	42	169	26	6
LK Main-Taunus-Kreis	304	13	128	15	6
LK Marburg-Biedenkopf	194	3	79	2	1
LK Odenwaldkreis	402	60	415	8	8
LK Offenbach	588	34	166	28	8
LK Rheingau-Taunus-Kreis	232	5	124	3	2
LK Schwalm-Eder-Kreis	506	31	281	10	6
LK Vogelsbergkreis	121	5	114	0	0
LK Waldeck-Frankenberg	160	3	102	4	3
LK Werra-Meißner-Kreis	206	16	204	7	7
LK Wetteraukreis	303	12	99	19	6
SK Darmstadt	222	17	140	5	3
SK Frankfurt am Main	1.513	58	200	132	17
SK Kassel	308	8	153	9	4
SK Offenbach	148	9	114	10	8
SK Wiesbaden	401	12	144	34	12
gesamt	9.574	451	153	388	6

Die Inzidenz beschreibt die in einem bestimmten Zeitraum neu aufgetretene Anzahl an Krankheitsfällen in einer definierten Population. Sie wird meist pro 100.000 Einwohner angegeben.

Die kumulierte Inzidenz umfasst alle bisher gemeldeten bestätigten Fälle in Hessen pro 100.000 Einwohner und die 7-Tage-Inzidenz beschreibt alle bestätigten Fälle der vorangegangenen sieben Tage in Hessen pro 100.000 Einwohner. Für die Berechnung der Inzidenzen werden die Bevölkerungszahlen des Hessischen Statistischen Landesamtes in Wiesbaden (Stand: 30.06.2019) zugrunde gelegt.

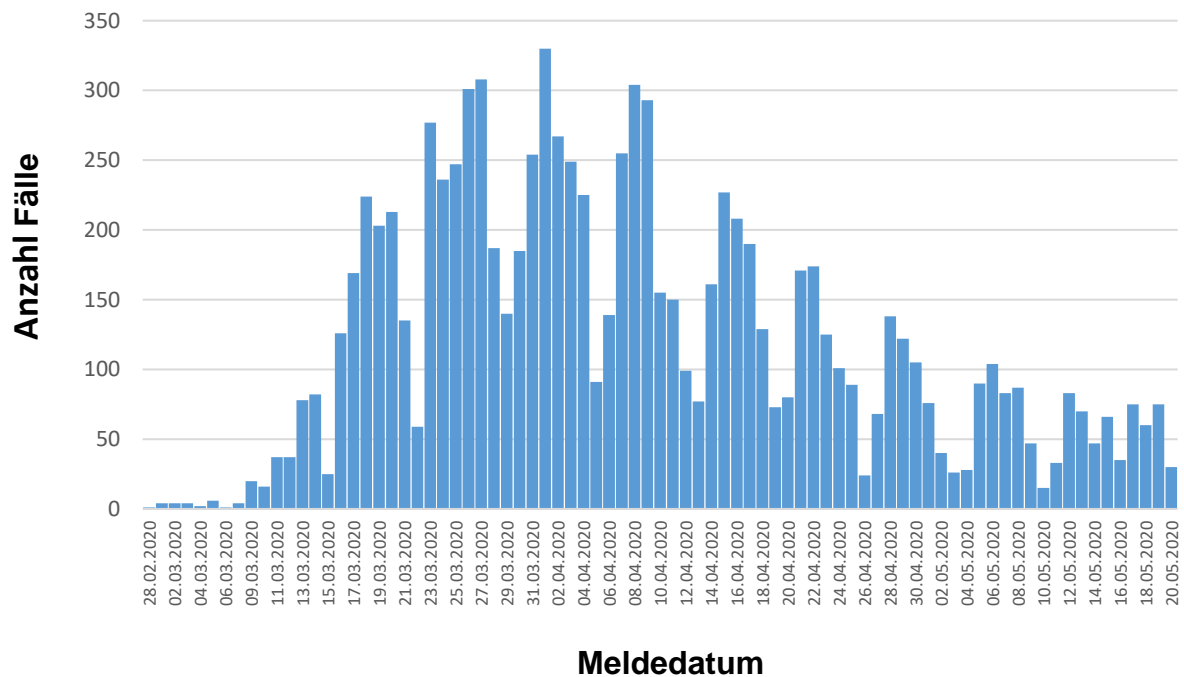


Abbildung 1. Darstellung der bestätigten COVID-19-Fälle in Hessen nach Meldedatum

Das Meldedatum entspricht dem Tag, an dem der Fall dem Gesundheitsamt bekannt wurde und im elektronischen Meldesystem erfasst wurde.

Links zu den Websites von HMSI, RKI, BzgA

Informationen auf der Website des HMSI:

hessenlink.de/2019nCoV

Informationen des RKI zur Risikobewertung:

https://www.rki.de/DE/Content/InfAZ/N/Neuartiges_Coronavirus/Risikobewertung.html

Informationen der Bundeszentrale für gesundheitliche Aufklärung (BZgA):

<https://www.infektionsschutz.de/coronavirus-sars-cov-2.html>

Kontakt

HMSI Pressereferat

Sonnenbergerstraße 2/2A

65193 Wiesbaden

Verantwortlich: Alice Engel

Telefon (0611) 32-193408

Telefax (0611) 32719466

E-Mail: presse@hsm.hessen.de