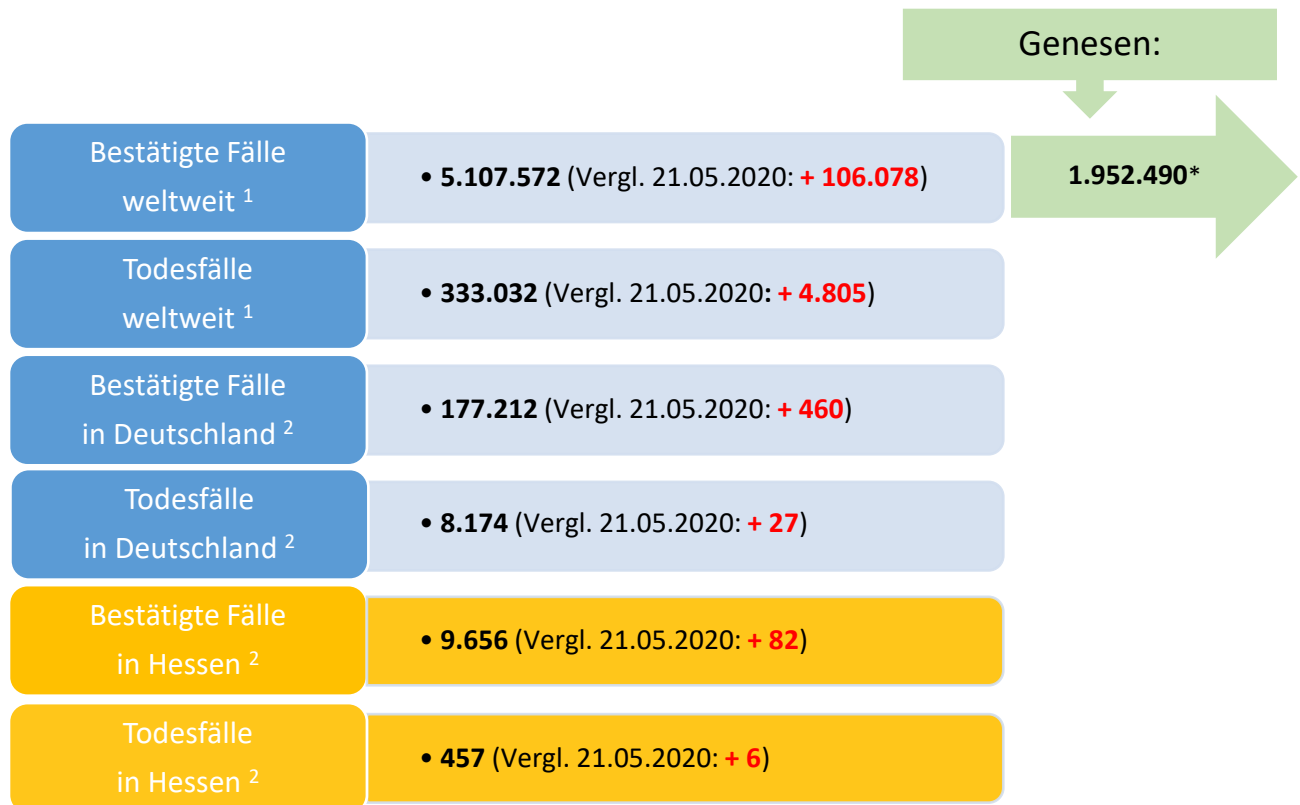




# Bulletin

Stand 22.05.2020

## 1. COVID-19-Fallzahlen:



\*Schätzwert

<sup>1</sup> Johns Hopkins University (abgerufen 10:30 Uhr) [1]

<sup>2</sup> Robert Koch-Institut (Meldedaten, SurvNet-Stand 00:00 Uhr) [2]

**WHO: Pandemie (seit 11.03.2020)**

## 1. Fallzahlen COVID-19 in Hessen (SurvNet-Stand 00:00 Uhr)

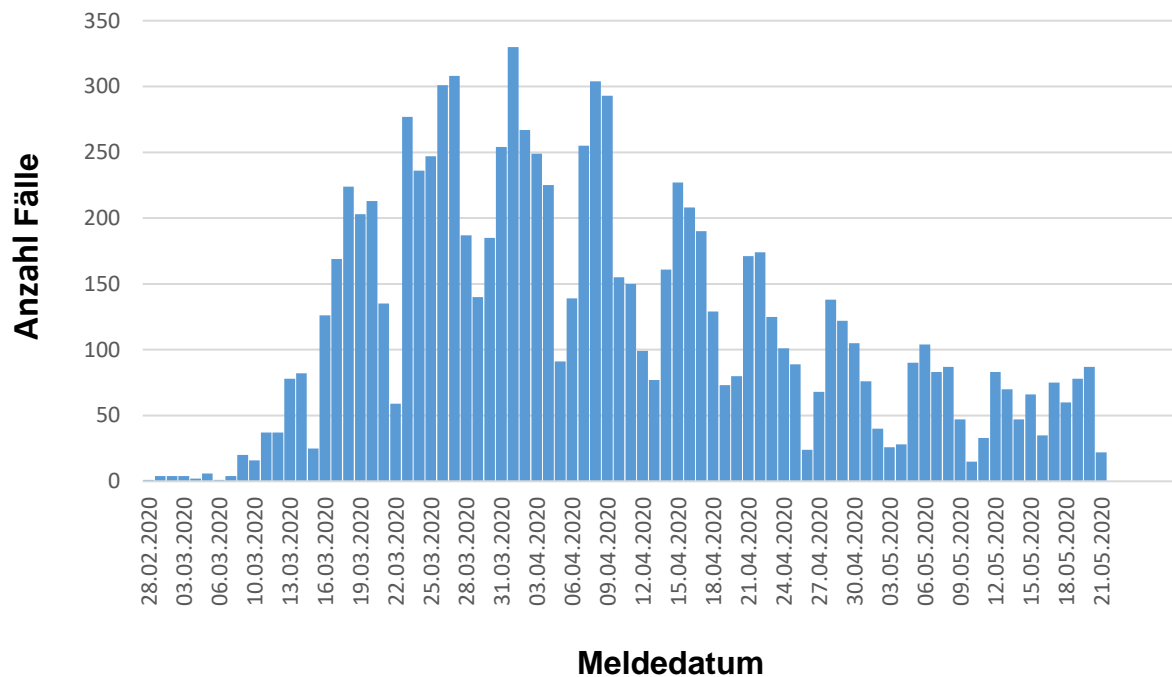
**Tabelle 1. Übersicht bestätigte COVID-19-Fälle in Hessen inklusive 7-Tage-Inzidenz**

Durch die tägliche und damit sehr zeitnahe Veröffentlichung der aktuellen Fallzahlen ist nicht auszuschließen, dass Zahlen im Zuge der Qualitätskontrolle nachträglich wieder nach unten korrigiert werden müssen.

Kreis/Stadt	kumuliert			letzte 7 Tage	
	bestätigte Fälle	Todesfälle	Inzidenz	bestätigte Fälle	Inzidenz
LK Bergstraße	340	3	126	7	3
LK Darmstadt-Dieburg	405	17	136	21	7
LK Fulda	315	12	141	4	2
LK Gießen	240	3	89	3	1
LK Groß-Gerau	504	11	183	18	7
LK Hersfeld-Rotenburg	202	22	167	3	2
LK Hochtaunuskreis	259	5	109	10	4
LK Kassel	372	28	157	6	3
LK Lahn-Dill-Kreis	343	17	135	2	1
LK Limburg-Weilburg	287	6	167	5	3
LK Main-Kinzig-Kreis	716	42	170	27	6
LK Main-Taunus-Kreis	316	13	133	25	11
LK Marburg-Biedenkopf	194	3	79	2	1
LK Odenwaldkreis	402	60	415	8	8
LK Offenbach	601	37	169	39	11
LK Rheingau-Taunus-Kreis	234	5	125	5	3
LK Schwalm-Eder-Kreis	514	31	285	16	9
LK Vogelsbergkreis	121	5	114	0	0
LK Waldeck-Frankenberg	160	3	102	4	3
LK Werra-Meißner-Kreis	206	16	204	7	7
LK Wetteraukreis	306	12	100	18	6
SK Darmstadt	222	18	140	3	2
SK Frankfurt am Main	1525	59	201	133	18
SK Kassel	313	8	155	10	5
SK Offenbach	154	9	119	14	11
SK Wiesbaden	405	12	145	33	12
<b>gesamt</b>	<b>9656</b>	<b>457</b>	<b>154</b>	<b>423</b>	<b>7</b>

Die Inzidenz beschreibt die in einem bestimmten Zeitraum neu aufgetretene Anzahl an Krankheitsfällen in einer definierten Population. Sie wird meist pro 100.000 Einwohner angegeben.

Die kumulierte Inzidenz umfasst alle bisher gemeldeten bestätigten Fälle in Hessen pro 100.000 Einwohner und die 7-Tage-Inzidenz beschreibt alle bestätigten Fälle der vorangegangenen sieben Tage in Hessen pro 100.000 Einwohner. Für die Berechnung der Inzidenzen werden die Bevölkerungszahlen des Hessischen Statistischen Landesamtes in Wiesbaden (Stand: 30.06.2019) zugrunde gelegt.



**Abbildung 1. Darstellung der bestätigten COVID-19-Fälle in Hessen nach Meldedatum**

Das Meldedatum entspricht dem Tag, an dem der Fall dem Gesundheitsamt bekannt wurde und im elektronischen Meldesystem erfasst wurde.

### Links zu den Websites von HMSI, RKI, BzgA

Informationen auf der Website des HMSI:

[hessenlink.de/2019nCoV](https://hessenlink.de/2019nCoV)

Informationen des RKI zur Risikobewertung:

[https://www.rki.de/DE/Content/InfAZ/N/Neuartiges\\_Coronavirus/Risikobewertung.html](https://www.rki.de/DE/Content/InfAZ/N/Neuartiges_Coronavirus/Risikobewertung.html)

Informationen der Bundeszentrale für gesundheitliche Aufklärung (BZgA):

<https://www.infektionsschutz.de/coronavirus-sars-cov-2.html>

### Kontakt

HMSI Pressereferat

Sonnenbergerstraße 2/2A

65193 Wiesbaden

Verantwortlich: Alice Engel

Telefon (0611) 32-193408

Telefax (0611) 32719466

E-Mail: [presse@hsm.hessen.de](mailto:presse@hsm.hessen.de)