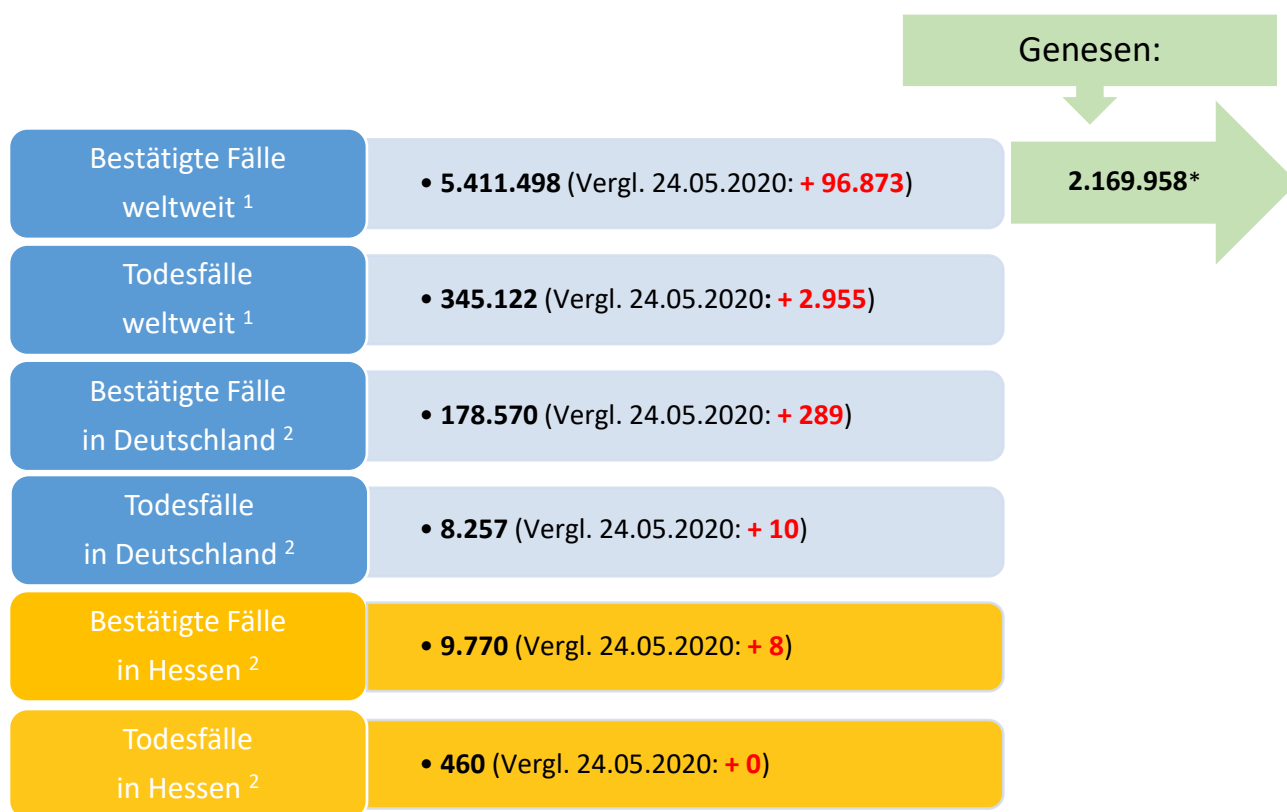




Bulletin

Stand 25.05.2020, 14 Uhr

1. COVID-19-Fallzahlen:



*Schätzwert

¹ Johns Hopkins University (abgerufen 10:30 Uhr) [1]

² Robert Koch-Institut (Meldedaten, SurvNet-Stand 00:00 Uhr) [2]

WHO: Pandemie (seit 11.03.2020)

1. Fallzahlen COVID-19 in Hessen (SurvNet-Stand 00:00 Uhr)

Tabelle 1. Übersicht bestätigte COVID-19-Fälle in Hessen inklusive 7-Tage-Inzidenz

Durch die tägliche und damit sehr zeitnahe Veröffentlichung der aktuellen Fallzahlen ist nicht auszuschließen, dass Zahlen im Zuge der Qualitätskontrolle nachträglich wieder nach unten korrigiert werden müssen.

Kreis/Stadt	kumuliert			letzte 7 Tage	
	bestätigte Fälle	Todesfälle	Inzidenz	bestätigte Fälle	Inzidenz
LK Bergstraße	341	3	126	7	3
LK Darmstadt-Dieburg	407	17	137	17	6
LK Fulda	315	12	141	3	1
LK Gießen	240	3	89	2	1
LK Groß-Gerau	511	12	186	18	7
LK Hersfeld-Rotenburg	204	22	169	4	3
LK Hochtaunuskreis	264	5	112	12	5
LK Kassel	375	28	158	7	3
LK Lahn-Dill-Kreis	343	17	135	1	0
LK Limburg-Weilburg	289	6	168	4	2
LK Main-Kinzig-Kreis	728	42	173	30	7
LK Main-Taunus-Kreis	322	13	135	30	13
LK Marburg-Biedenkopf	194	3	79	2	1
LK Odenwaldkreis	403	60	416	2	2
LK Offenbach	604	37	170	32	9
LK Rheingau-Taunus-Kreis	236	5	126	6	3
LK Schwalm-Eder-Kreis	515	31	286	12	7
LK Vogelsbergkreis	121	5	114	0	0
LK Waldeck-Frankenberg	161	3	103	2	1
LK Werra-Meißner-Kreis	206	16	204	3	3
LK Wetteraukreis	311	12	101	18	6
SK Darmstadt	222	18	140	2	1
SK Frankfurt am Main	1561	60	206	87	11
SK Kassel	317	8	157	13	6
SK Offenbach	156	9	121	14	11
SK Wiesbaden	424	13	152	33	12
gesamt	9770	460	156	361	6

Die Inzidenz beschreibt die in einem bestimmten Zeitraum neu aufgetretene Anzahl an Krankheitsfällen in einer definierten Population. Sie wird meist pro 100.000 Einwohner angegeben.

Die kumulierte Inzidenz umfasst alle bisher gemeldeten bestätigten Fälle in Hessen pro 100.000 Einwohner und die 7-Tage-Inzidenz beschreibt alle bestätigten Fälle der vorangegangenen sieben Tage in Hessen pro 100.000 Einwohner. Für die Berechnung der Inzidenzen werden die Bevölkerungszahlen des Hessischen Statistischen Landesamtes in Wiesbaden (Stand: 30.06.2019) zugrunde gelegt.

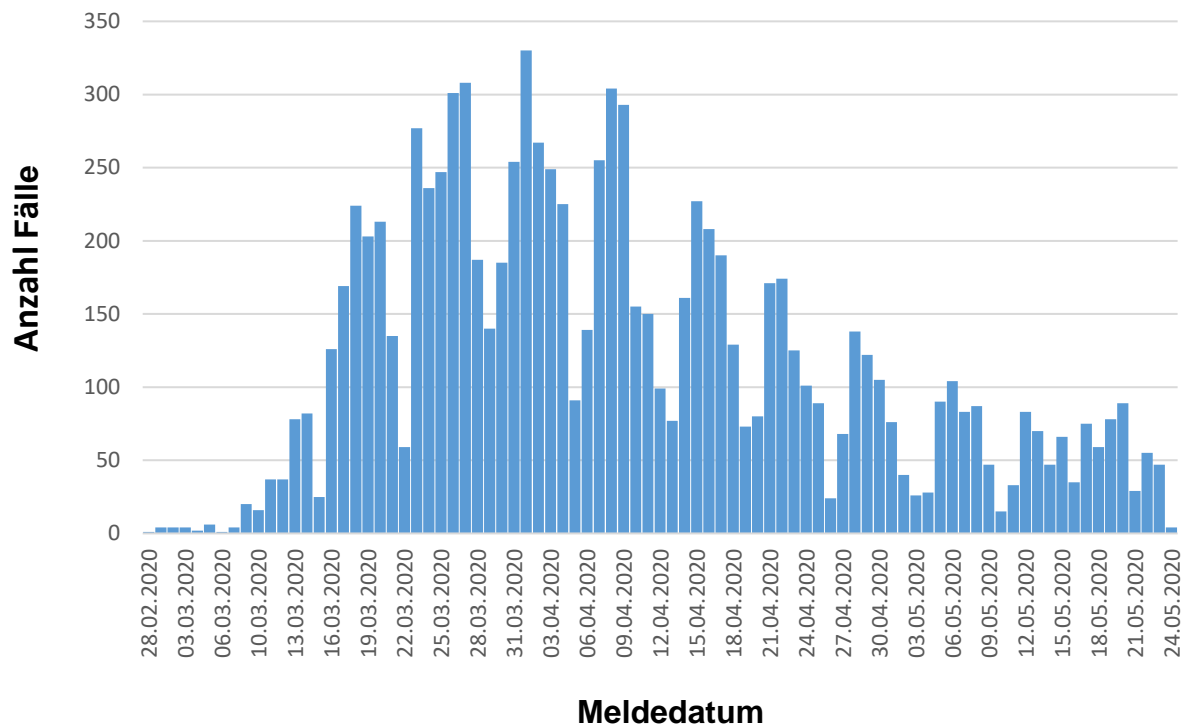


Abbildung 1. Darstellung der bestätigten COVID-19-Fälle in Hessen nach Meldedatum

Das Meldedatum entspricht dem Tag, an dem der Fall dem Gesundheitsamt bekannt wurde und im elektronischen Meldesystem erfasst wurde.

Links zu den Websites von HMSI und BzgA

Informationen auf der Website des HMSI:

hessenlink.de/2019nCoV

Informationen der Bundeszentrale für gesundheitliche Aufklärung (BZgA):

<https://www.infektionsschutz.de/coronavirus-sars-cov-2.html>

Kontakt

HMSI Pressereferat

Sonnenbergerstraße 2/2A

65193 Wiesbaden

Verantwortlich: Alice Engel

Telefon (0611) 32-193408

Telefax (0611) 32719466

E-Mail: presse@hsm.hessen.de