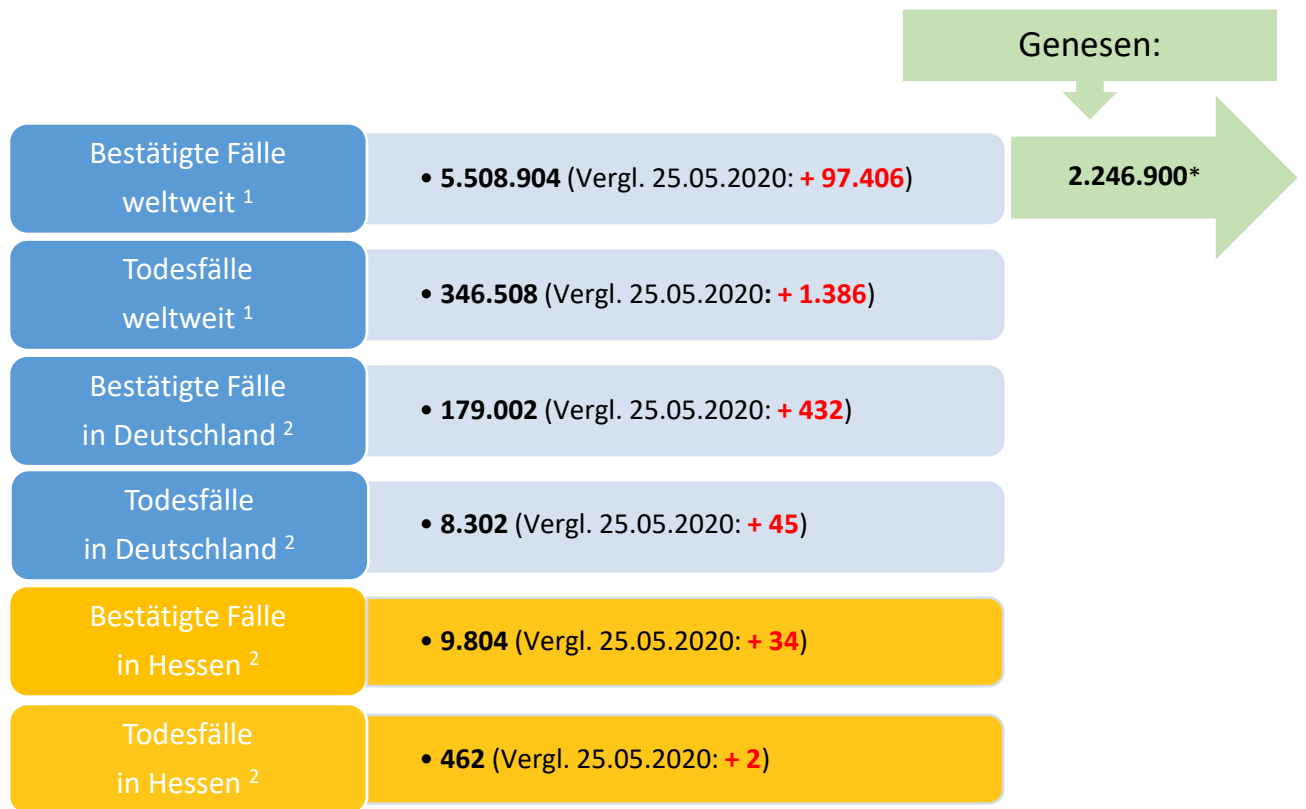




Bulletin

Stand 26.05.2020, 14 Uhr

1. COVID-19-Fallzahlen:



*Schätzwert

¹ Johns Hopkins University (abgerufen 10:30 Uhr) [1]

² Robert Koch-Institut (Meldedaten, SurvNet-Stand 00:00 Uhr) [2]

WHO: Pandemie (seit 11.03.2020)

2. Fallzahlen COVID-19 in Hessen (SurvNet-Stand 00:00 Uhr)

Tabelle 1. Übersicht bestätigte COVID-19-Fälle in Hessen inklusive 7-Tage-Inzidenz

Durch die tägliche und damit sehr zeitnahe Veröffentlichung der aktuellen Fallzahlen ist nicht auszuschließen, dass Zahlen im Zuge der Qualitätskontrolle nachträglich wieder nach unten korrigiert werden müssen.

Kreis/Stadt	kumuliert			letzte 7 Tage	
	bestätigte Fälle	Todesfälle	Inzidenz	bestätigte Fälle	Inzidenz
LK Bergstraße	349	3	129	10	4
LK Darmstadt-Dieburg	412	17	138	21	7
LK Fulda	315	12	141	1	0
LK Gießen	240	3	89	2	1
LK Groß-Gerau	512	12	186	16	6
LK Hersfeld-Rotenburg	205	22	170	4	3
LK Hochtaunuskreis	265	5	112	12	5
LK Kassel	376	28	159	8	3
LK Lahn-Dill-Kreis	343	17	135	1	0
LK Limburg-Weilburg	289	6	168	4	2
LK Main-Kinzig-Kreis	730	42	174	27	6
LK Main-Taunus-Kreis	322	13	135	23	10
LK Marburg-Biedenkopf	195	3	79	3	1
LK Odenwaldkreis	403	61	416	1	1
LK Offenbach	613	37	173	33	9
LK Rheingau-Taunus-Kreis	236	5	126	6	3
LK Schwalm-Eder-Kreis	515	31	286	10	6
LK Vogelsbergkreis	121	5	114	0	0
LK Waldeck-Frankenberg	161	3	103	2	1
LK Werra-Meißner-Kreis	206	16	204	3	3
LK Wetteraukreis	311	12	101	14	5
SK Darmstadt	222	18	140	2	1
SK Frankfurt am Main	1562	60	206	75	10
SK Kassel	317	9	157	11	5
SK Offenbach	157	9	121	13	10
SK Wiesbaden	427	13	153	34	12
gesamt	9804	462	156	336	5

Die Inzidenz beschreibt die in einem bestimmten Zeitraum neu aufgetretene Anzahl an Krankheitsfällen in einer definierten Population. Sie wird meist pro 100.000 Einwohner angegeben.

Die kumulierte Inzidenz umfasst alle bisher gemeldeten bestätigten Fälle in Hessen pro 100.000 Einwohner und die 7-Tage-Inzidenz beschreibt alle bestätigten Fälle der vorangegangenen sieben Tage in Hessen pro 100.000 Einwohner. Für die Berechnung der Inzidenzen werden die Bevölkerungszahlen des Hessischen Statistischen Landesamtes in Wiesbaden (Stand: 30.06.2019) zugrunde gelegt.

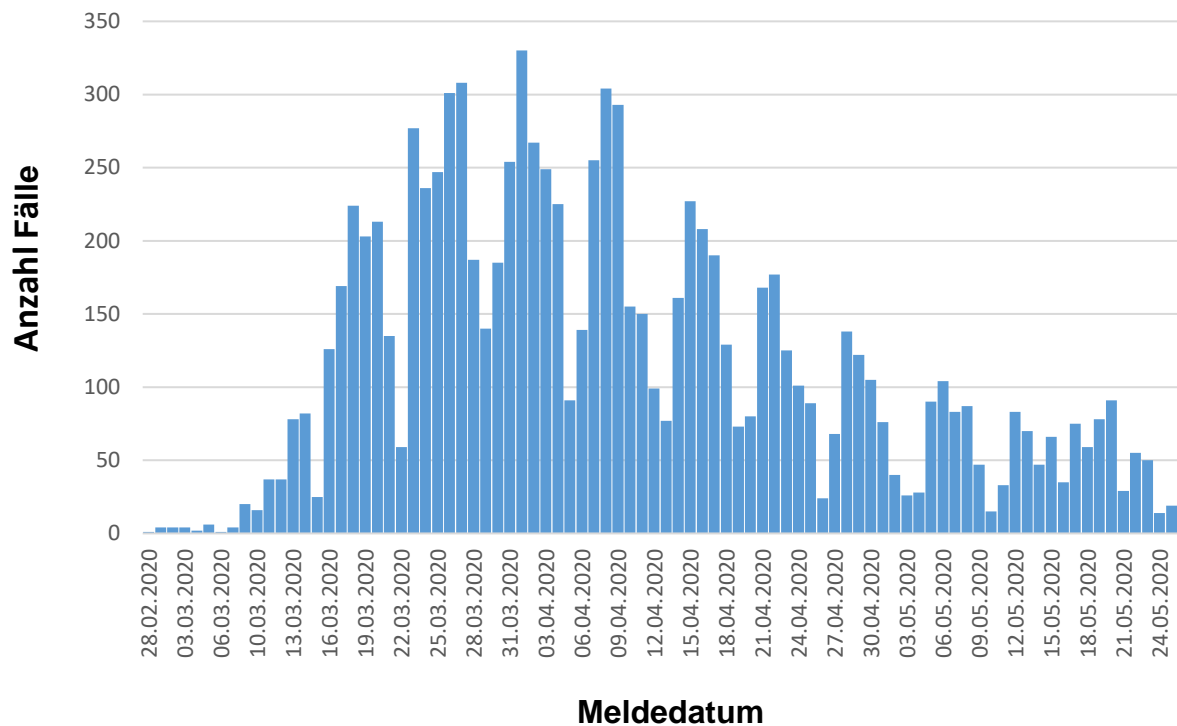


Abbildung 1. Darstellung der bestätigten COVID-19-Fälle in Hessen nach Meldedatum

Das Meldedatum entspricht dem Tag, an dem der Fall dem Gesundheitsamt bekannt wurde und im elektronischen Meldesystem erfasst wurde.

Links zu den Websites von HMSI und Bzga

Informationen auf der Website des HMSI:
hessenlink.de/2019nCoV

Informationen der Bundeszentrale für gesundheitliche Aufklärung (BZgA):
<https://www.infektionsschutz.de/coronavirus-sars-cov-2.html>

Kontakt
 HMSI Pressereferat
 Sonnenbergerstraße 2/2A
 65193 Wiesbaden
 Verantwortlich: Alice Engel
 Telefon (0611) 32-193408
 Telefax (0611) 32719466
 E-Mail: presse@hsm.hessen.de