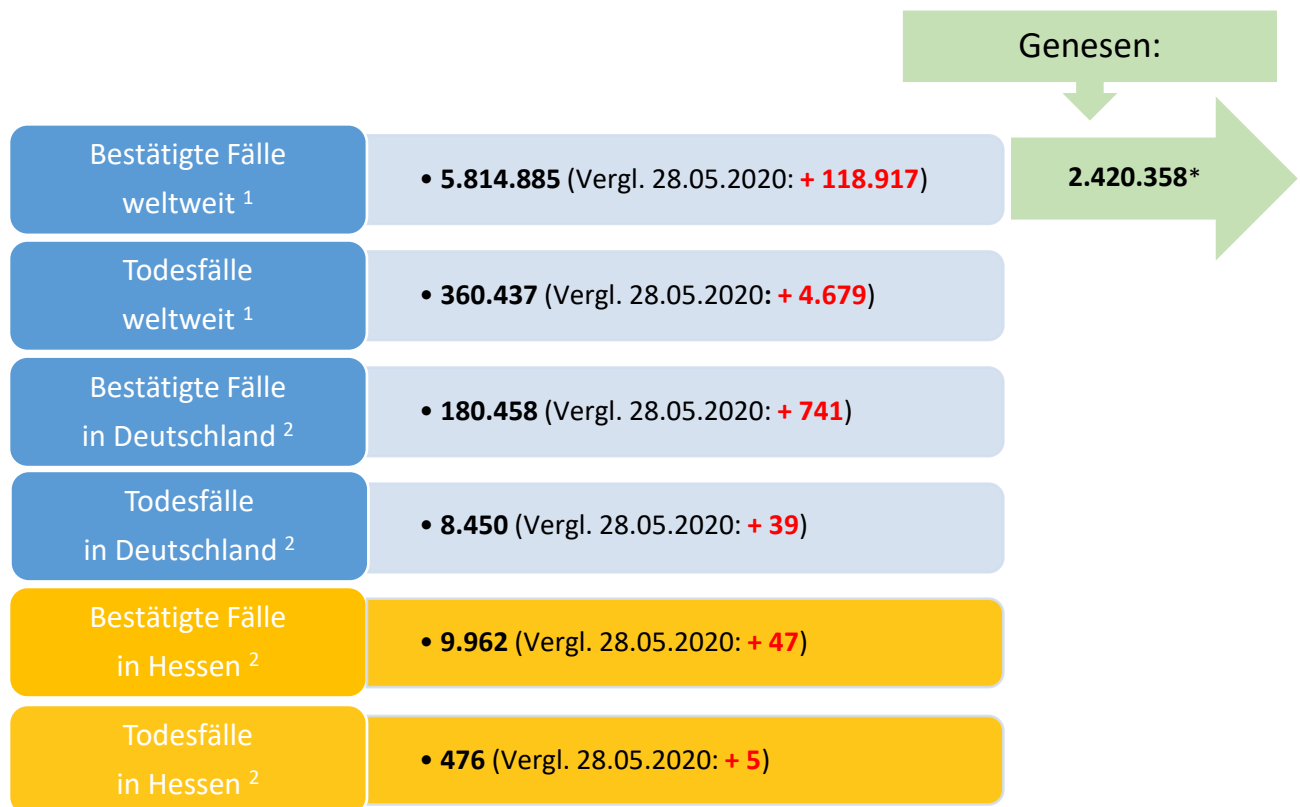


Bulletin

Stand 29.05.2020, 14 Uhr

1. COVID-19-Fallzahlen:



*Schätzwert

¹ Johns Hopkins University (abgerufen 10:30 Uhr) [1]

² Robert Koch-Institut (Meldedaten, SurvNet-Stand 29.05.2020, 00:00 Uhr) [2]

WHO: Pandemie (seit 11.03.2020)

2. Fallzahlen COVID-19 in Hessen (SurvNet-Stand 29.05.2020, 00:00 Uhr)

Tabelle 1. Übersicht bestätigte COVID-19-Fälle in Hessen inklusive 7-Tage-Inzidenz

Durch die tägliche und damit sehr zeitnahe Veröffentlichung der aktuellen Fallzahlen ist nicht auszuschließen, dass Zahlen im Zuge der Qualitätskontrolle nachträglich wieder nach unten korrigiert werden müssen.

Kreis/Stadt	kumuliert			letzte 7 Tage	
	bestätigte Fälle	Todesfälle	Inzidenz	bestätigte Fälle	Inzidenz
LK Bergstraße	350	3	130	10	4
LK Darmstadt-Dieburg	415	18	139	10	3
LK Fulda	328	12	147	13	6
LK Gießen	245	3	91	5	2
LK Groß-Gerau	525	12	191	22	8
LK Hersfeld-Rotenburg	212	22	176	9	7
LK Hochtaunuskreis	277	5	117	18	8
LK Kassel	380	28	160	7	3
LK Lahn-Dill-Kreis	343	18	135	0	0
LK Limburg-Weilburg	289	6	168	2	1
LK Main-Kinzig-Kreis	749	44	178	33	8
LK Main-Taunus-Kreis	332	13	139	16	7
LK Marburg-Biedenkopf	195	3	79	1	0
LK Odenwaldkreis	406	61	419	4	4
LK Offenbach	621	39	175	20	6
LK Rheingau-Taunus-Kreis	239	5	128	4	2
LK Schwalm-Eder-Kreis	517	35	287	3	2
LK Vogelsbergkreis	121	5	114	0	0
LK Waldeck-Frankenberg	169	5	108	8	5
LK Werra-Meißner-Kreis	212	16	210	6	6
LK Wetteraukreis	313	12	102	2	1
SK Darmstadt	222	18	140	0	0
SK Frankfurt am Main	1.587	61	209	62	8
SK Kassel	318	9	158	5	2
SK Offenbach	159	9	123	5	4
SK Wiesbaden	438	14	157	33	12
gesamt	9.962	476	159	298	5

Die Inzidenz beschreibt die in einem bestimmten Zeitraum neu aufgetretene Anzahl an Krankheitsfällen in einer definierten Population. Sie wird meist pro 100.000 Einwohner angegeben.

Die kumulierte Inzidenz umfasst alle bisher gemeldeten bestätigten Fälle in Hessen pro 100.000 Einwohner und die 7-Tage-Inzidenz beschreibt alle bestätigten Fälle der vorangegangenen sieben Tage in Hessen pro 100.000 Einwohner. Für die Berechnung der Inzidenzen werden die Bevölkerungszahlen des Hessischen Statistischen Landesamtes in Wiesbaden (Stand: 30.06.2019) zugrunde gelegt.

Bei den Inzidenzberechnungen kann es zu Abweichungen kommen, da das RKI geringfügig abweichende Bevölkerungszahlen zugrunde legt.

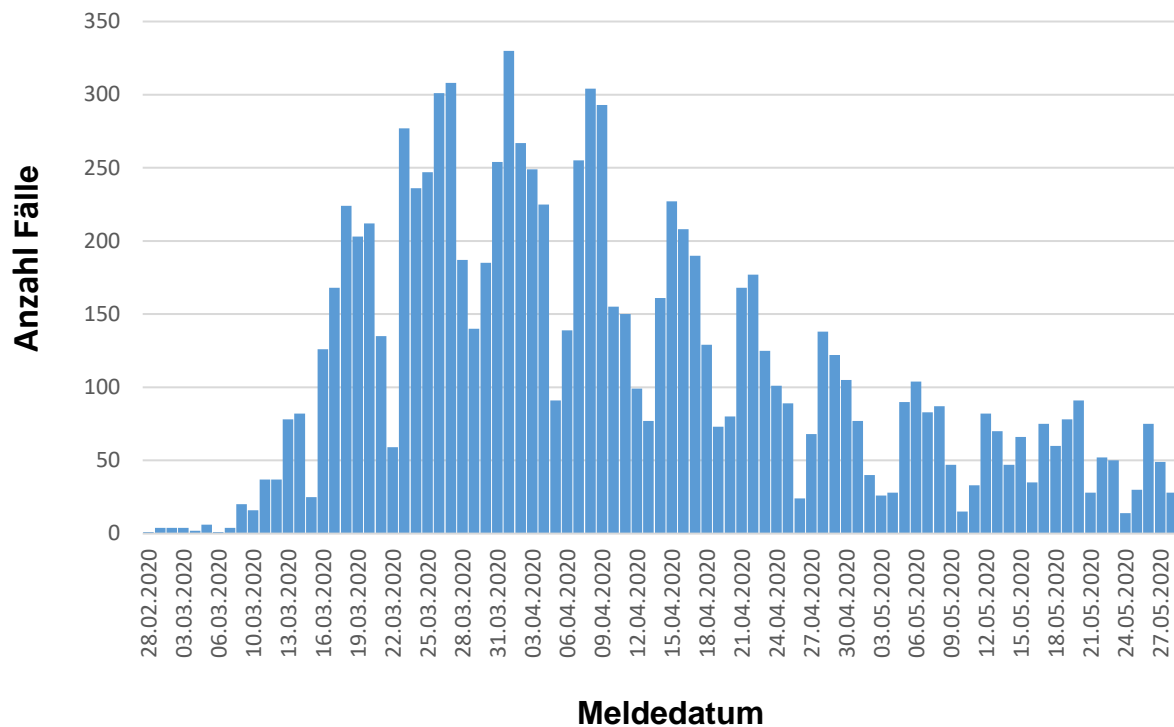


Abbildung 1. Darstellung der bestätigten COVID-19-Fälle in Hessen nach Meldedatum

Das Meldedatum entspricht dem Tag, an dem der Fall dem Gesundheitsamt bekannt wurde und im elektronischen Meldesystem erfasst wurde.

Links zu den Websites von HMSI und BzgA

Informationen auf der Website des HMSI:

hessenlink.de/2019nCoV

Informationen der Bundeszentrale für gesundheitliche Aufklärung (BZgA):

<https://www.infektionsschutz.de/coronavirus-sars-cov-2.html>

Kontakt

HMSI Pressereferat

Sonnenbergerstraße 2/2A

65193 Wiesbaden

Verantwortlich: Alice Engel

Telefon (0611) 32-193408

Telefax (0611) 32719466

E-Mail: presse@hsm.hessen.de