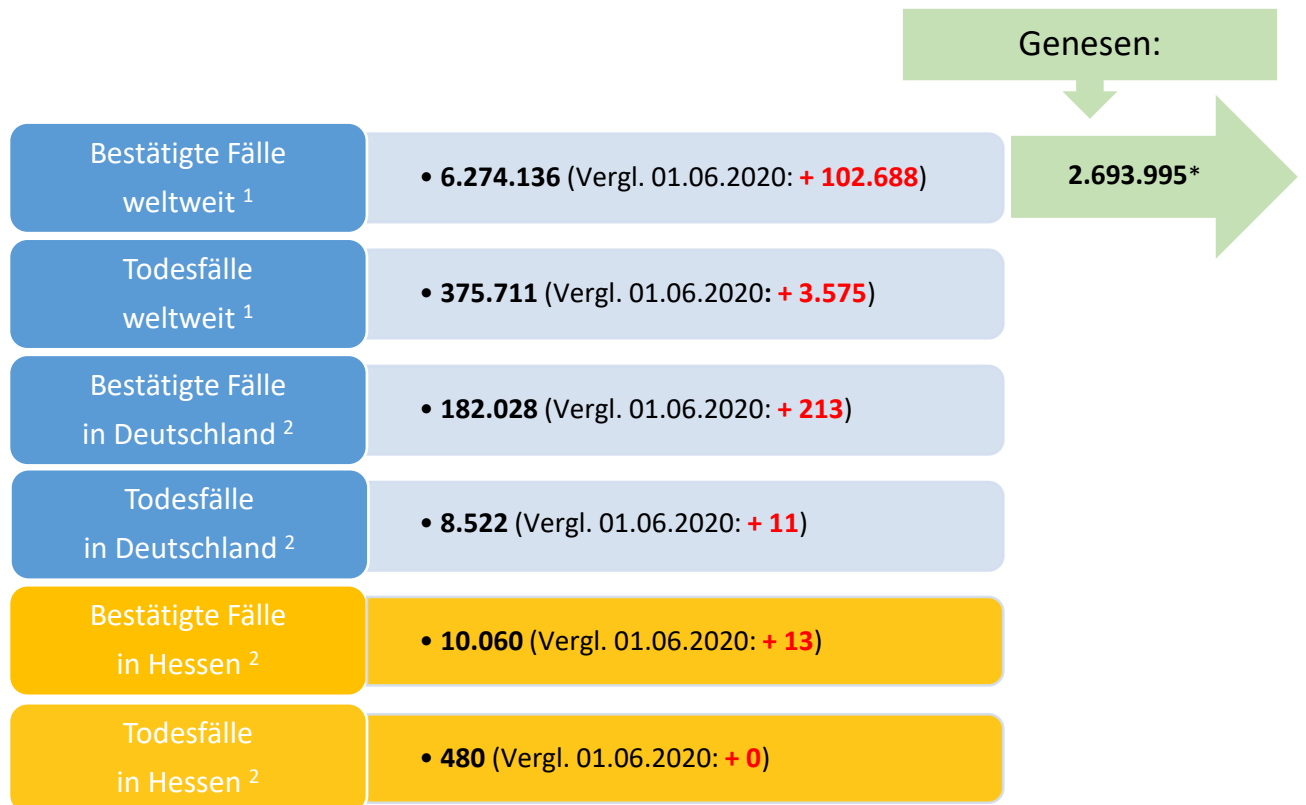




# Bulletin

Stand 02.06.2020, 14 Uhr

## 1. COVID-19-Fallzahlen:



\*Schätzwert

<sup>1</sup> Johns Hopkins University (abgerufen 10:30 Uhr) [1]

<sup>2</sup> Robert Koch-Institut (Meldedaten, SurvNet-Stand 02.06.2020, 00:00 Uhr) [2]

**WHO: Pandemie (seit 11.03.2020)**

## 2. Fallzahlen COVID-19 in Hessen (SurvNet-Stand 02.06.2020, 00:00 Uhr)

**Tabelle 1. Übersicht bestätigte COVID-19-Fälle in Hessen inklusive 7-Tage-Inzidenz**

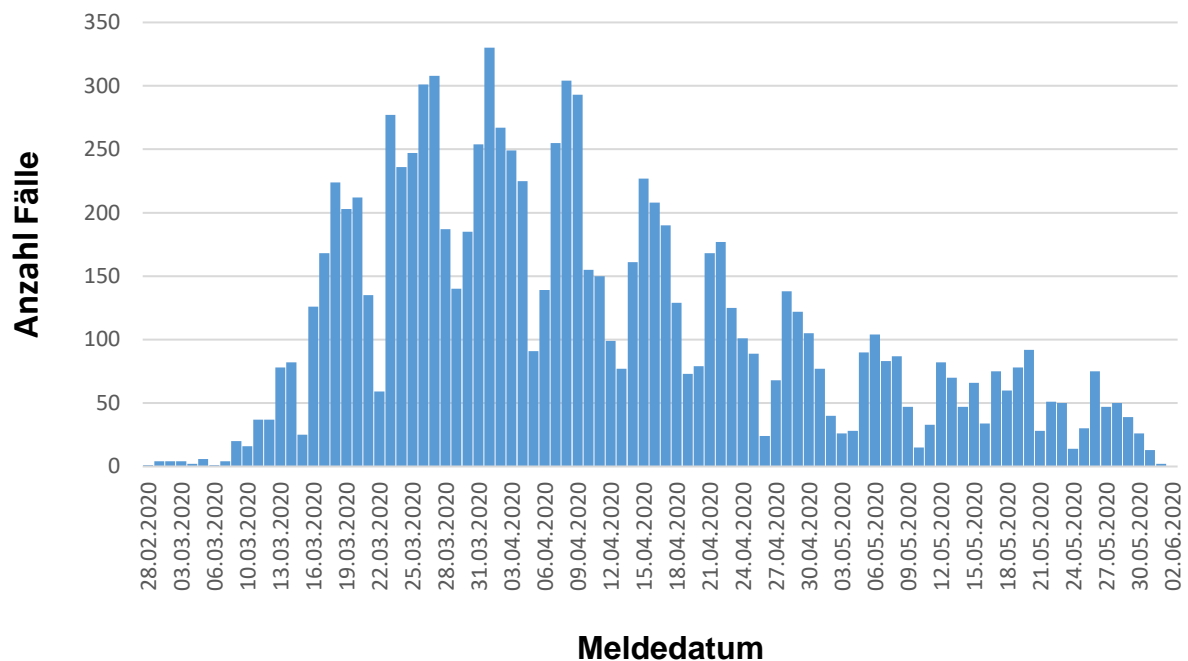
Durch die tägliche und damit sehr zeitnahe Veröffentlichung der aktuellen Fallzahlen ist nicht auszuschließen, dass Zahlen im Zuge der Qualitätskontrolle nachträglich wieder nach unten korrigiert werden müssen.

Kreis/Stadt	kumuliert			letzte 7 Tage	
	bestätigte Fälle	Todesfälle	Inzidenz	bestätigte Fälle	Inzidenz
LK Bergstraße	353	3	131	4	1
LK Darmstadt-Dieburg	419	19	141	7	2
LK Fulda	330	12	148	15	7
LK Gießen	246	4	91	6	2
LK Groß-Gerau	524	12	190	13	5
LK Hersfeld-Rotenburg	222	22	184	17	14
LK Hochtaunuskreis	281	5	119	16	7
LK Kassel	382	28	161	6	3
LK Lahn-Dill-Kreis	343	18	135	0	0
LK Limburg-Weilburg	289	6	168	0	0
LK Main-Kinzig-Kreis	757	44	180	28	7
LK Main-Taunus-Kreis	332	13	139	2	1
LK Marburg-Biedenkopf	195	3	79	0	0
LK Odenwaldkreis	406	61	419	3	3
LK Offenbach	628	40	177	16	5
LK Rheingau-Taunus-Kreis	243	5	130	7	4
LK Schwalm-Eder-Kreis	520	35	289	5	3
LK Vogelsbergkreis	121	5	114	0	0
LK Waldeck-Frankenberg	169	5	108	6	4
LK Werra-Meißner-Kreis	212	16	210	6	6
LK Wetteraukreis	320	12	104	7	2
SK Darmstadt	222	18	140	0	0
SK Frankfurt am Main	1.624	61	214	67	9
SK Kassel	319	9	158	2	1
SK Offenbach	160	9	124	3	2
SK Wiesbaden	443	15	159	16	6
<b>gesamt</b>	<b>10.060</b>	<b>480</b>	<b>160</b>	<b>252</b>	<b>4</b>

Die Inzidenz beschreibt die in einem bestimmten Zeitraum neu aufgetretene Anzahl an Krankheitsfällen in einer definierten Population. Sie wird meist pro 100.000 Einwohner angegeben.

Die kumulierte Inzidenz umfasst alle bisher gemeldeten bestätigten Fälle in Hessen pro 100.000 Einwohner und die 7-Tage-Inzidenz beschreibt alle bestätigten Fälle der vorangegangenen sieben Tage in Hessen pro 100.000 Einwohner. Für die Berechnung der Inzidenzen werden die Bevölkerungszahlen des Hessischen Statistischen Landesamtes in Wiesbaden (Stand: 30.06.2019) zugrunde gelegt.

Bei den Inzidenzberechnungen kann es zu Abweichungen kommen, da das RKI geringfügig abweichende Bevölkerungszahlen zugrunde legt.



**Abbildung 1. Darstellung der bestätigten COVID-19-Fälle in Hessen nach Meldedatum**

Das Meldedatum entspricht dem Tag, an dem der Fall dem Gesundheitsamt bekannt wurde und im elektronischen Meldesystem erfasst wurde.

### Links zu den Websites von HMSI und BzgA

Informationen auf der Website des HMSI:

[hessenlink.de/2019nCoV](https://hessenlink.de/2019nCoV)

Informationen der Bundeszentrale für gesundheitliche Aufklärung (BZgA):

<https://www.infektionsschutz.de/coronavirus-sars-cov-2.html>

### Kontakt

HMSI Pressereferat

Sonnenbergerstraße 2/2A

65193 Wiesbaden

Verantwortlich: Alice Engel

Telefon (0611) 32-193408

Telefax (0611) 32719466

E-Mail: [presse@hsm.hessen.de](mailto:presse@hsm.hessen.de)