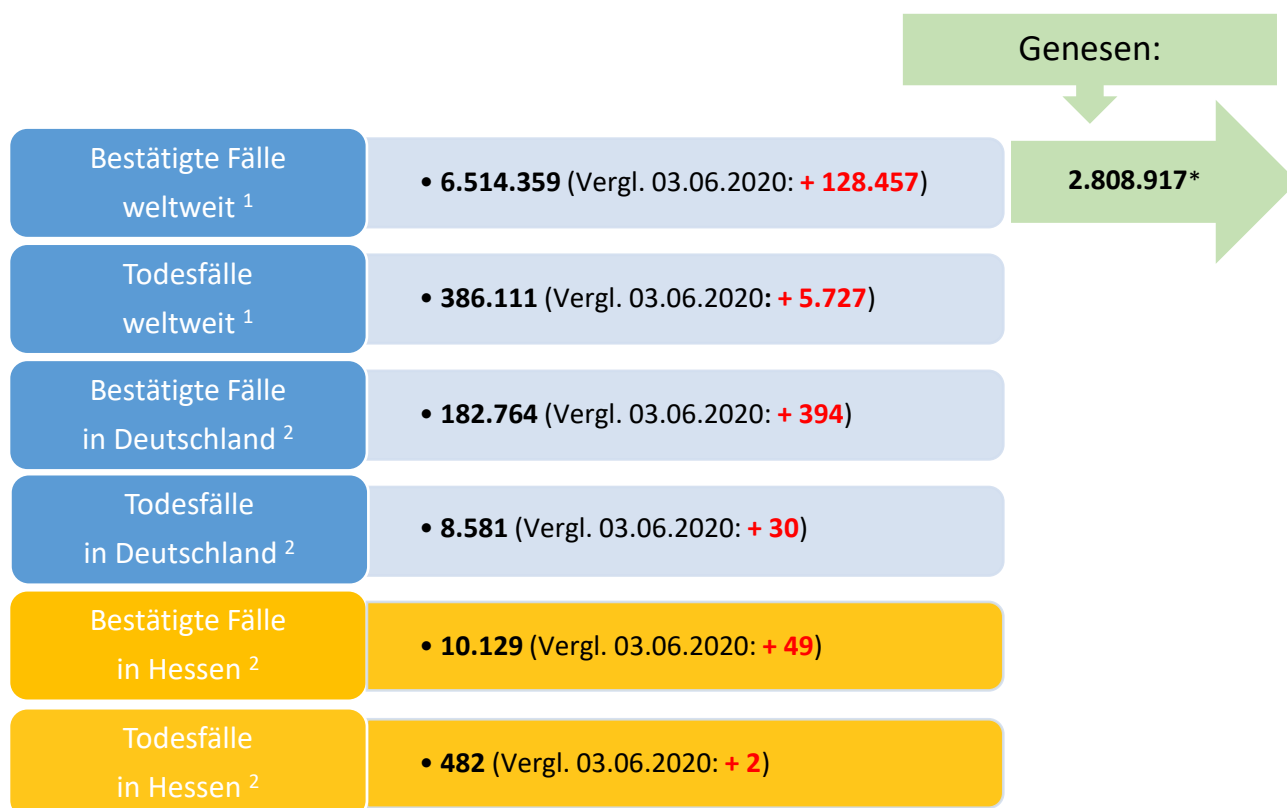




# Bulletin

Stand 04.06.2020, 14 Uhr

## 1. COVID-19-Fallzahlen:



\*Schätzwert

<sup>1</sup> Johns Hopkins University (abgerufen 10:30 Uhr) [1]

<sup>2</sup> Robert Koch-Institut (Meldedaten, SurvNet-Stand 04.06.2020, 00:00 Uhr) [2]

**WHO: Pandemie (seit 11.03.2020)**

## 2. Fallzahlen COVID-19 in Hessen (SurvNet-Stand 04.06.2020, 00:00 Uhr)

**Tabelle 1. Übersicht bestätigte COVID-19-Fälle in Hessen inklusive 7-Tage-Inzidenz**

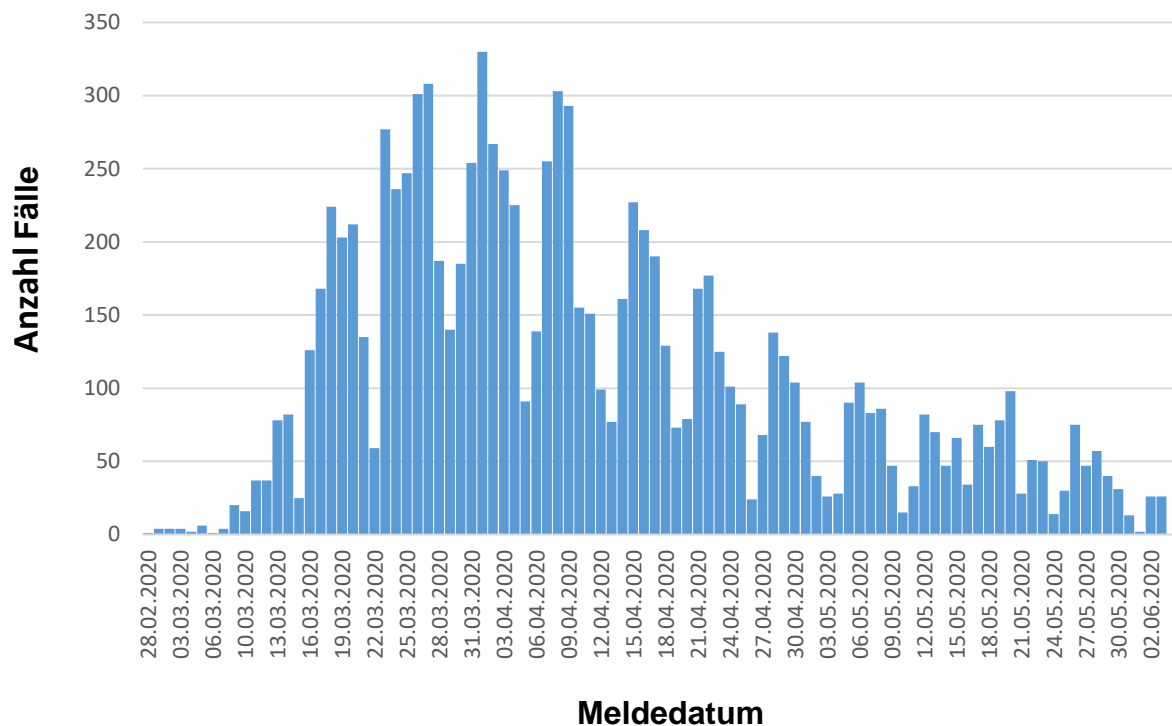
Durch die tägliche und damit sehr zeitnahe Veröffentlichung der aktuellen Fallzahlen ist nicht auszuschließen, dass Zahlen im Zuge der Qualitätskontrolle nachträglich wieder nach unten korrigiert werden müssen.

Kreis/Stadt	kumuliert			letzte 7 Tage	
	bestätigte Fälle	Todesfälle	Inzidenz	bestätigte Fälle	Inzidenz
LK Bergstraße	354	3	131	5	2
LK Darmstadt-Dieburg	422	19	142	9	3
LK Fulda	347	12	156	27	12
LK Gießen	246	4	91	1	0
LK Groß-Gerau	527	12	191	5	2
LK Hersfeld-Rotenburg	223	22	185	11	9
LK Hochtaunuskreis	284	5	120	10	4
LK Kassel	382	28	161	4	2
LK Lahn-Dill-Kreis	343	18	135	0	0
LK Limburg-Weilburg	289	6	168	0	0
LK Main-Kinzig-Kreis	758	44	180	14	3
LK Main-Taunus-Kreis	343	13	144	11	5
LK Marburg-Biedenkopf	195	3	79	0	0
LK Odenwaldkreis	407	61	420	1	1
LK Offenbach	628	40	177	9	3
LK Rheingau-Taunus-Kreis	243	5	130	4	2
LK Schwalm-Eder-Kreis	524	36	291	7	4
LK Vogelsbergkreis	121	5	114	0	0
LK Waldeck-Frankenberg	170	5	108	1	1
LK Werra-Meißner-Kreis	213	16	211	2	2
LK Wetteraukreis	329	12	107	9	3
SK Darmstadt	222	18	140	0	0
SK Frankfurt am Main	1.630	61	215	51	7
SK Kassel	323	9	160	5	2
SK Offenbach	161	9	124	2	2
SK Wiesbaden	445	16	160	7	3
<b>gesamt</b>	<b>10.129</b>	<b>482</b>	<b>161</b>	<b>195</b>	<b>3</b>

Die Inzidenz beschreibt die in einem bestimmten Zeitraum neu aufgetretene Anzahl an Krankheitsfällen in einer definierten Population. Sie wird meist pro 100.000 Einwohner angegeben.

Die kumulierte Inzidenz umfasst alle bisher gemeldeten bestätigten Fälle in Hessen pro 100.000 Einwohner und die 7-Tage-Inzidenz beschreibt alle bestätigten Fälle der vorangegangenen sieben Tage in Hessen pro 100.000 Einwohner. Für die Berechnung der Inzidenzen werden die Bevölkerungszahlen des Hessischen Statistischen Landesamtes in Wiesbaden (Stand: 30.06.2019) zugrunde gelegt.

Bei den Inzidenzberechnungen kann es zu Abweichungen kommen, da das RKI geringfügig abweichende Bevölkerungszahlen zugrunde legt.



**Abbildung 1. Darstellung der bestätigten COVID-19-Fälle in Hessen nach Meldedatum**

Das Meldedatum entspricht dem Tag, an dem der Fall dem Gesundheitsamt bekannt wurde und im elektronischen Meldesystem erfasst wurde.

### Links zu den Websites von HMSI und Bzga

Informationen auf der Website des HMSI:

[hessenlink.de/2019nCoV](https://hessenlink.de/2019nCoV)

Informationen der Bundeszentrale für gesundheitliche Aufklärung (BZgA):

<https://www.infektionsschutz.de/coronavirus-sars-cov-2.html>

### Kontakt

HMSI Pressereferat

Sonnenbergerstraße 2/2A

65193 Wiesbaden

Verantwortlich: Alice Engel

Telefon (0611) 32-193408

Telefax (0611) 32719466

E-Mail: [presse@hsm.hessen.de](mailto:presse@hsm.hessen.de)