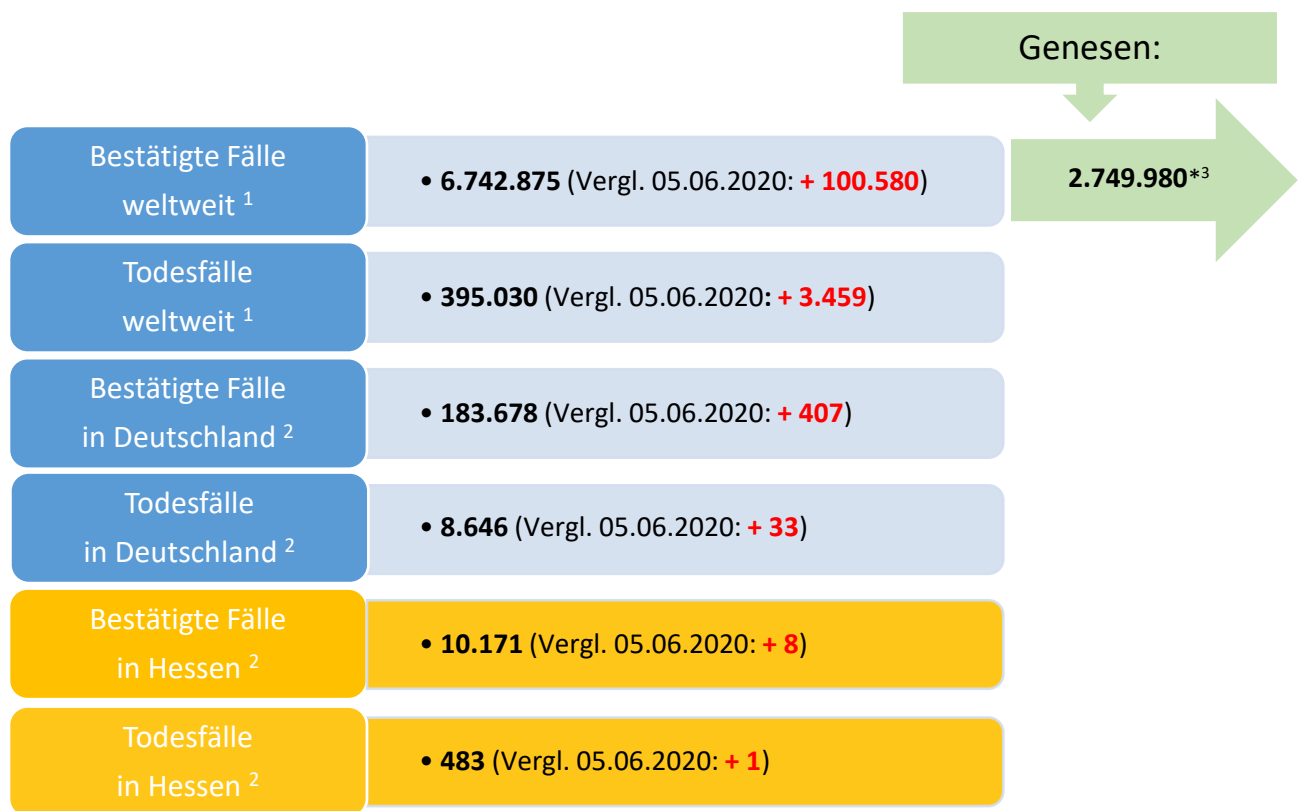




# Bulletin

Stand 06.06.2020

## 1. COVID-19-Fallzahlen:



\*Schätzwert

<sup>1</sup> Johns Hopkins University (abgerufen 10:30 Uhr) [1]

<sup>2</sup> Robert Koch-Institut (Meldedaten, SurvNet-Stand 00:00 Uhr) [2]

<sup>3</sup> Am 06.06.20 wird eine geringere geschätzte Zahl von Genesenen berichtet als am Tag zuvor (05.06.: 2.873.651)

**WHO: Pandemie (seit 11.03.2020)**

## 2. Fallzahlen COVID-19 in Hessen (SurvNet-Stand 06.06.2020, 00:00 Uhr)

**Tabelle 1. Übersicht bestätigte COVID-19-Fälle in Hessen inklusive 7-Tage-Inzidenz**

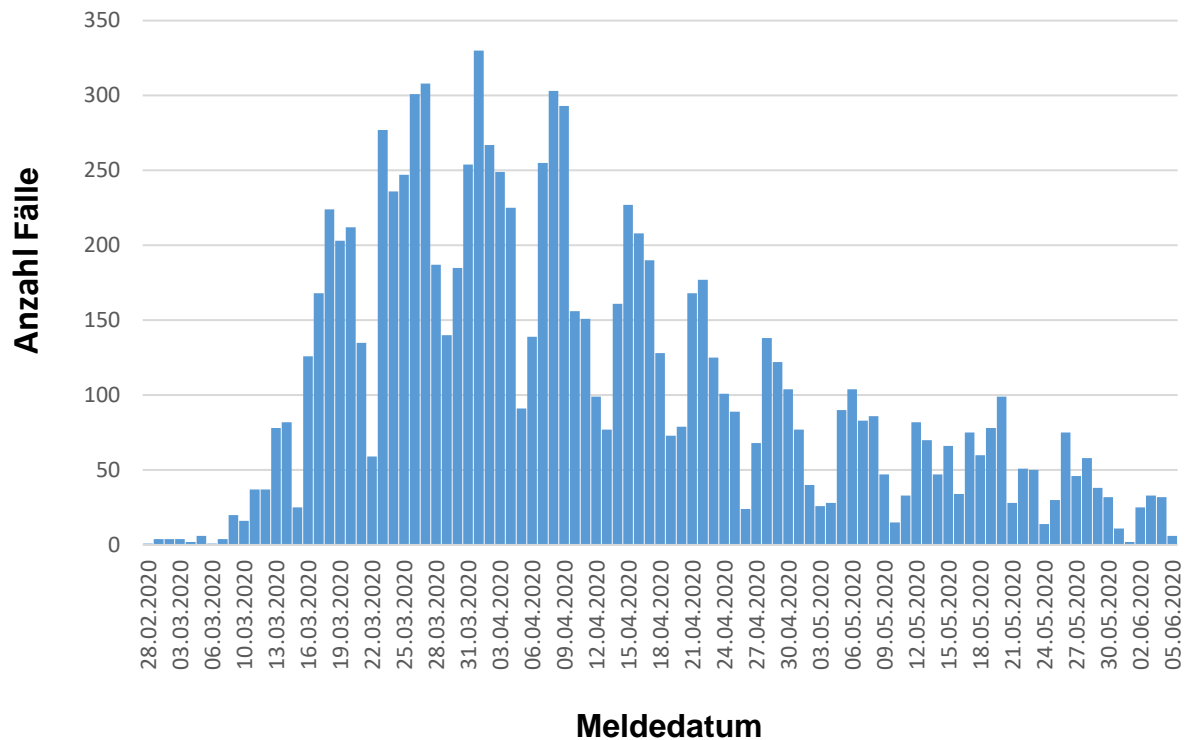
Durch die tägliche und damit sehr zeitnahe Veröffentlichung der aktuellen Fallzahlen ist nicht auszuschließen, dass Zahlen im Zuge der Qualitätskontrolle nachträglich wieder nach unten korrigiert werden müssen.

Kreis/Stadt	kumuliert			letzte 7 Tage	
	bestätigte Fälle	Todesfälle	Inzidenz	bestätigte Fälle	Inzidenz
LK Bergstraße	354	3	131	2	1
LK Darmstadt-Dieburg	424	20	142	7	2
LK Fulda	355	12	159	25	11
LK Gießen	245	4	91	0	0
LK Groß-Gerau	530	12	193	6	2
LK Hersfeld-Rotenburg	231	22	191	15	12
LK Hochtaunuskreis	285	5	120	4	2
LK Kassel	384	28	162	5	2
LK Lahn-Dill-Kreis	343	18	135	0	0
LK Limburg-Weilburg	289	6	168	0	0
LK Main-Kinzig-Kreis	762	44	181	5	1
LK Main-Taunus-Kreis	343	13	144	3	1
LK Marburg-Biedenkopf	195	3	79	0	0
LK Odenwaldkreis	407	61	420	1	1
LK Offenbach	629	40	177	6	2
LK Rheingau-Taunus-Kreis	244	5	130	4	2
LK Schwalm-Eder-Kreis	524	36	291	7	4
LK Vogelsbergkreis	121	5	114	0	0
LK Waldeck-Frankenberg	172	5	110	3	2
LK Werra-Meißner-Kreis	213	16	211	1	1
LK Wetteraukreis	332	12	108	10	3
SK Darmstadt	222	18	140	0	0
SK Frankfurt am Main	1.638	61	216	27	4
SK Kassel	323	9	160	5	2
SK Offenbach	161	9	124	1	1
SK Wiesbaden	445	16	160	4	1
<b>gesamt</b>	<b>10.171</b>	<b>483</b>	<b>162</b>	<b>141</b>	<b>2</b>

Die Inzidenz beschreibt die in einem bestimmten Zeitraum neu aufgetretene Anzahl an Krankheitsfällen in einer definierten Population. Sie wird meist pro 100.000 Einwohner angegeben.

Die kumulierte Inzidenz umfasst alle bisher gemeldeten bestätigten Fälle in Hessen pro 100.000 Einwohner und die 7-Tage-Inzidenz beschreibt alle bestätigten Fälle der vorangegangenen sieben Tage in Hessen pro 100.000 Einwohner. Für die Berechnung der Inzidenzen werden die Bevölkerungszahlen des Hessischen Statistischen Landesamtes in Wiesbaden (Stand: 30.06.2019) zugrunde gelegt.

Bei den Inzidenzberechnungen kann es zu Abweichungen kommen, da das RKI geringfügig abweichende Bevölkerungszahlen zugrunde legt.



### Abbildung 1. Darstellung der bestätigten COVID-19-Fälle in Hessen nach Meldedatum

Das Meldedatum entspricht dem Tag, an dem der Fall dem Gesundheitsamt bekannt wurde und im elektronischen Meldesystem erfasst wurde.

### Links zu den Websites von HMSI und BzgA

Informationen auf der Website des HMSI:  
[hessenlink.de/2019nCoV](https://hessenlink.de/2019nCoV)

Informationen der Bundeszentrale für gesundheitliche Aufklärung (BZgA):  
<https://www.infektionsschutz.de/coronavirus-sars-cov-2.html>

Kontakt  
 HMSI Pressereferat  
 Sonnenbergerstraße 2/2A  
 65193 Wiesbaden  
 Verantwortlich: Alice Engel  
 Telefon (0611) 32-193408  
 Telefax (0611) 32719466  
 E-Mail: presse@hsm.hessen.de