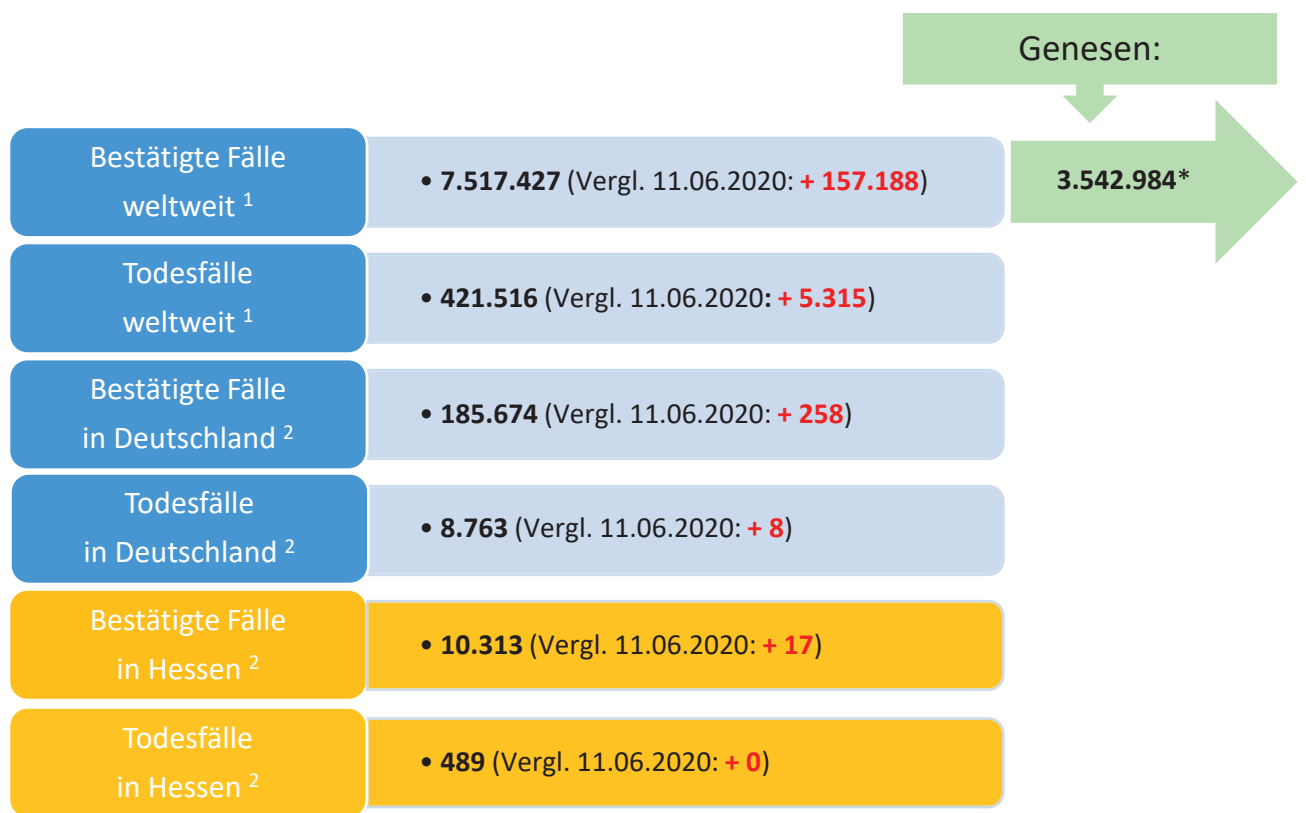




Bulletin

Stand 12.06.2020

1. COVID-19-Fallzahlen:



*Schätzwert

¹ Johns Hopkins University (abgerufen 10:30 Uhr) [1]

² Robert Koch-Institut (Meldedaten, SurvNet-Stand 00:00 Uhr) [2]

WHO: Pandemie (seit 11.03.2020)

2. Fallzahlen COVID-19 in Hessen (SurvNet-Stand 12.06.2020, 00:00 Uhr)

Tabelle 1. Übersicht bestätigte COVID-19-Fälle in Hessen inklusive 7-Tage-Inzidenz

Durch die tägliche und damit sehr zeitnahe Veröffentlichung der aktuellen Fallzahlen ist nicht auszuschließen, dass Zahlen im Zuge der Qualitätskontrolle nachträglich wieder nach unten korrigiert werden müssen.

Kreis/Stadt	kumuliert			letzte 7 Tage	
	bestätigte Fälle	Todesfälle	Inzidenz	bestätigte Fälle	Inzidenz
LK Bergstraße	356	3	132	2	1
LK Darmstadt-Dieburg	426	20	143	4	1
LK Fulda	368	12	165	14	6
LK Gießen	246	4	91	1	0
LK Groß-Gerau	531	12	193	3	1
LK Hersfeld-Rotenburg	256	22	212	25	21
LK Hochtaunuskreis	286	5	121	1	0
LK Kassel	388	28	164	4	2
LK Lahn-Dill-Kreis	343	18	135	0	0
LK Limburg-Weilburg	292	6	170	3	2
LK Main-Kinzig-Kreis	764	45	182	3	1
LK Main-Taunus-Kreis	350	14	147	7	3
LK Marburg-Biedenkopf	198	3	80	2	1
LK Odenwaldkreis	407	61	420	0	0
LK Offenbach	635	40	179	6	2
LK Rheingau-Taunus-Kreis	245	5	131	1	1
LK Schwalm-Eder-Kreis	525	37	292	1	1
LK Vogelsbergkreis	121	5	114	0	0
LK Waldeck-Frankenberg	173	5	110	2	1
LK Werra-Meißner-Kreis	213	16	211	0	0
LK Wetteraukreis	349	12	114	14	5
SK Darmstadt	223	18	140	1	1
SK Frankfurt am Main	1.665	61	220	29	4
SK Kassel	335	9	166	13	6
SK Offenbach	165	9	128	4	3
SK Wiesbaden	453	19	163	8	3
gesamt	10.313	489	164	148	2

Die Inzidenz beschreibt die in einem bestimmten Zeitraum neu aufgetretene Anzahl an Krankheitsfällen in einer definierten Population. Sie wird meist pro 100.000 Einwohner angegeben.

Die kumulierte Inzidenz umfasst alle bisher gemeldeten bestätigten Fälle in Hessen pro 100.000 Einwohner und die 7-Tage-Inzidenz beschreibt alle bestätigten Fälle der vorangegangenen sieben Tage in Hessen pro 100.000 Einwohner. Für die Berechnung der Inzidenzen werden die Bevölkerungszahlen des Hessischen Statistischen Landesamtes in Wiesbaden (Stand: 30.06.2019) zugrunde gelegt.

Bei den Inzidenzberechnungen kann es zu Abweichungen kommen, da das RKI geringfügig abweichende Bevölkerungszahlen zugrunde legt.

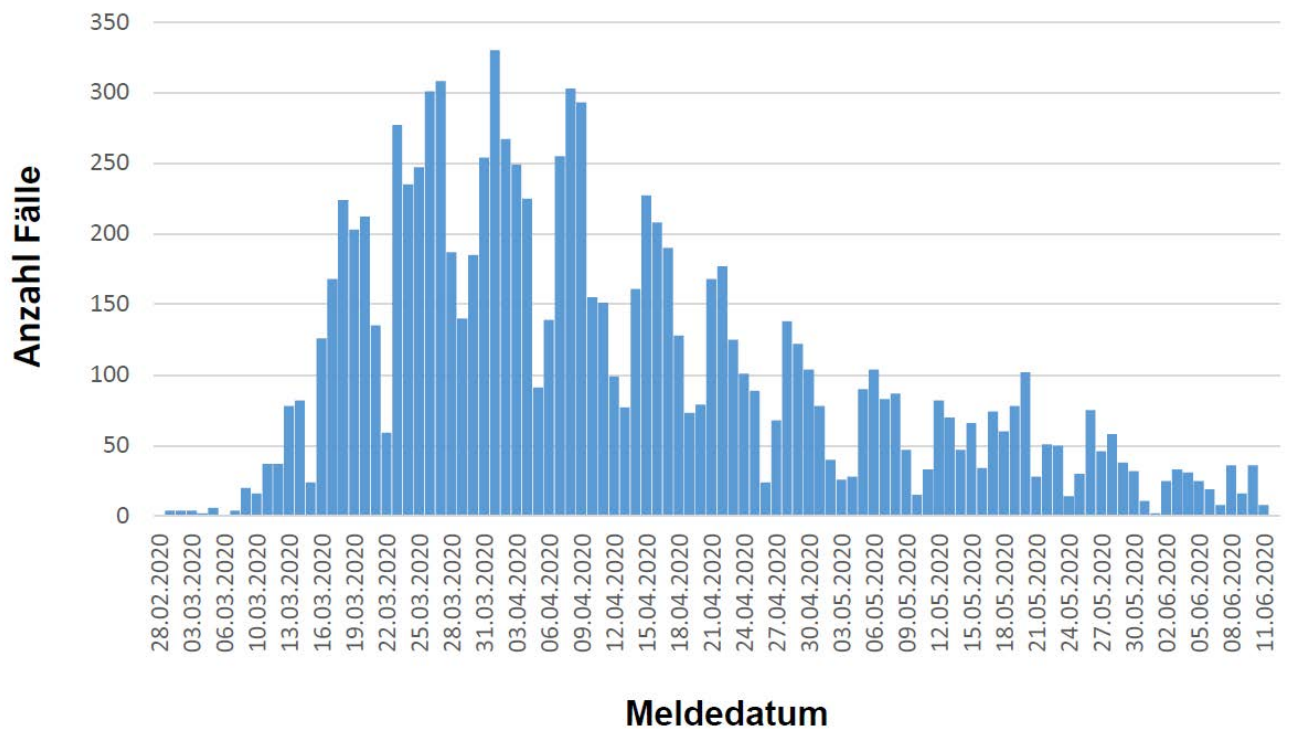


Abbildung 1. Darstellung der bestätigten COVID-19-Fälle in Hessen nach Meldedatum

Das Meldedatum entspricht dem Tag, an dem der Fall dem Gesundheitsamt bekannt wurde und im elektronischen Meldesystem erfasst wurde.

Links zu den Websites von HMSI und BzgA

Informationen auf der Website des HMSI:
hessenlink.de/2019nCoV

Informationen der Bundeszentrale für gesundheitliche Aufklärung (BZgA):
<https://www.infektionsschutz.de/coronavirus-sars-cov-2.html>

Kontakt
 HMSI Pressereferat
 Sonnenbergerstraße 2/2A
 65193 Wiesbaden
 Verantwortlich: Alice Engel
 Telefon (0611) 32-193408
 Telefax (0611) 32719466
 E-Mail: presse@hsm.hessen.de