

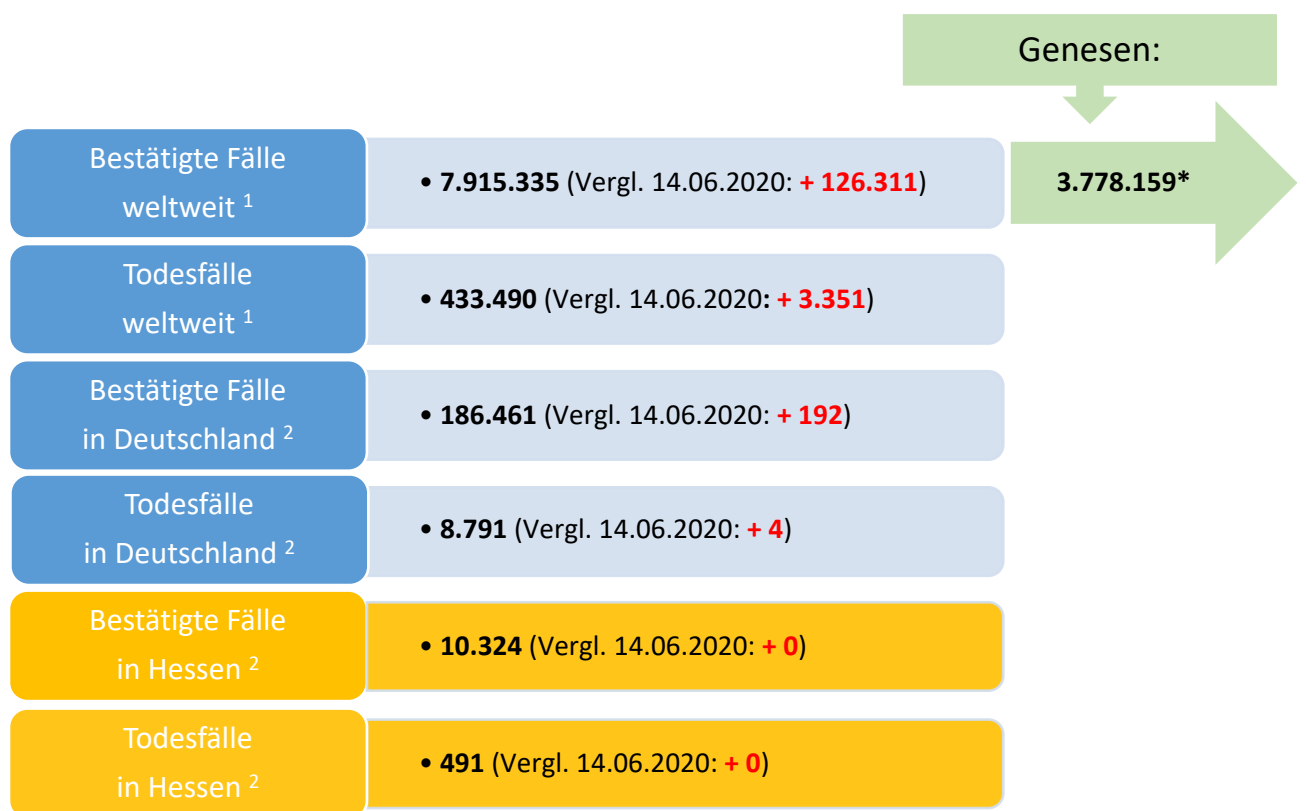


Bulletin

Stand 15.06.2020

Hinweis: Am 14.06.2020 wurden aufgrund technischer Probleme keine Daten aus Hessen an das Robert-Koch-Institut übermittelt. Die im heutigen Bulletin für Hessen angegebenen Zahlen sind daher dieselben Zahlen wie im Bericht des Vortags.

1. COVID-19-Fallzahlen:



*Schätzwert

¹ Johns Hopkins University (abgerufen 10:30 Uhr) [1]

² Robert Koch-Institut (Meldedaten, SurvNet-Stand 00:00 Uhr) [2]

Pandemie (seit 11.03.2020)

2. Fallzahlen COVID-19 in Hessen (SurvNet-Stand 15.06.2020, 00:00 Uhr)

Tabelle 1. Übersicht bestätigte COVID-19-Fälle in Hessen inklusive 7-Tage-Inzidenz

Durch die tägliche und damit sehr zeitnahe Veröffentlichung der aktuellen Fallzahlen ist nicht auszuschließen, dass Zahlen im Zuge der Qualitätskontrolle nachträglich wieder nach unten korrigiert werden müssen.

Kreis/Stadt	kumuliert			letzte 7 Tage	
	bestätigte Fälle	Todesfälle	Inzidenz	bestätigte Fälle	Inzidenz
LK Bergstraße	356	3	132	2	1
LK Darmstadt-Dieburg	426	20	143	1	0
LK Fulda	369	12	166	11	5
LK Gießen	246	4	91	1	0
LK Groß-Gerau	533	13	194	3	1
LK Hersfeld-Rotenburg	256	22	212	24	20
LK Hochtaunuskreis	286	5	121	1	0
LK Kassel	388	28	164	3	1
LK Lahn-Dill-Kreis	344	18	136	1	0
LK Limburg-Weilburg	292	6	170	3	2
LK Main-Kinzig-Kreis	764	45	182	2	0
LK Main-Taunus-Kreis	350	14	147	5	2
LK Marburg-Biedenkopf	198	3	80	1	0
LK Odenwaldkreis	407	61	420	0	0
LK Offenbach	638	40	180	9	3
LK Rheingau-Taunus-Kreis	247	5	132	3	2
LK Schwalm-Eder-Kreis	525	37	292	0	0
LK Vogelsbergkreis	121	5	114	0	0
LK Waldeck-Frankenberg	173	5	110	0	0
LK Werra-Meißner-Kreis	214	16	212	1	1
LK Wetteraukreis	350	12	114	11	4
SK Darmstadt	223	18	140	1	1
SK Frankfurt am Main	1.665	61	220	15	2
SK Kassel	335	9	166	8	4
SK Offenbach	165	9	128	4	3
SK Wiesbaden	453	20	163	5	2
gesamt	10.324	491	165	115	2

Die Inzidenz beschreibt die in einem bestimmten Zeitraum neu aufgetretene Anzahl an Krankheitsfällen in einer definierten Population. Sie wird meist pro 100.000 Einwohner angegeben.

Die kumulierte Inzidenz umfasst alle bisher gemeldeten bestätigten Fälle in Hessen pro 100.000 Einwohner und die 7-Tage-Inzidenz beschreibt alle bestätigten Fälle der vorangegangenen sieben Tage in Hessen pro 100.000 Einwohner. Für die Berechnung der Inzidenzen werden die Bevölkerungszahlen des Hessischen Statistischen Landesamtes in Wiesbaden (Stand: 30.06.2019) zugrunde gelegt.

Bei den Inzidenzberechnungen kann es zu Abweichungen kommen, da das RKI geringfügig abweichende Bevölkerungszahlen zugrunde legt.

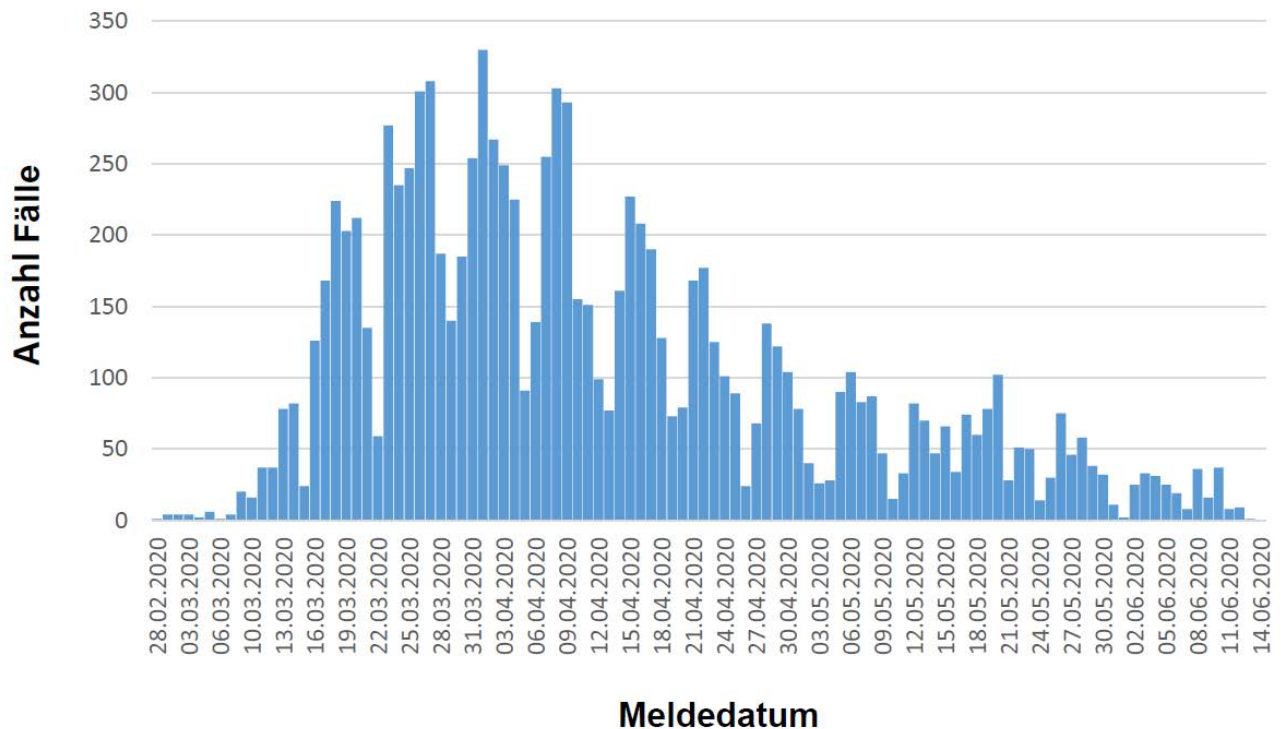


Abbildung 1. Darstellung der bestätigten COVID-19-Fälle in Hessen nach Meldedatum

Das Meldedatum entspricht dem Tag, an dem der Fall dem Gesundheitsamt bekannt wurde und im elektronischen Meldesystem erfasst wurde.

Links zu den Websites von HMSI und BzgA

Informationen auf der Website des HMSI:

hessenlink.de/2019nCoV

Informationen der Bundeszentrale für gesundheitliche Aufklärung (BZgA):

<https://www.infektionsschutz.de/coronavirus-sars-cov-2.html>

Kontakt

HMSI Pressereferat

Sonnenbergerstraße 2/2A

65193 Wiesbaden

Verantwortlich: Alice Engel

Telefon (0611) 32-193408

Telefax (0611) 32719466

E-Mail: presse@hsm.hessen.de