

Bulletin

Stand 16. Juni 2020, 14 Uhr

Hinweis: Am 14.06.2020 wurden aufgrund technischer Probleme keine Daten aus Hessen an das Robert Koch-Institut (RKI) übermittelt. Die im heutigen Bericht für Hessen angegebenen Zahlen sind daher die Summe der gemeldeten Zahlen vom 14.06.2020 und 15.06.2020

1. COVID-19 Fallzahlen:

Bestätigte Fälle weltweit¹: **8.044.683** (Vergl. 15.06.2020: **+ 129.348**)

Todesfälle weltweit¹: **437.131** (Vergl. 15.06.2020: **+ 3.641**)

Bestätigte Fälle in Deutschland²: **186.839** (Vergl. 15.06.2020: **+ 378**)

Todesfälle in Deutschland²: **8.800** (Vergl. 15.06.2020: **+ 9**)

Bestätigte Fälle in Hessen²: **10.371** (Vergl. 15.06.2020: **+ 47**)

Todesfälle in Hessen²: **495** (Vergl. 15.06.2020: **+ 4**)

¹ Johns Hopkins University (abgerufen 10:30 Uhr)

² Robert Koch-Institut (Meldedaten, SurvNet-Stand 00:00 Uhr)

2. Fallzahlen COVID-19 in Hessen (SurvNet-Stand 16.06.2020, 00:00 Uhr)

Tabelle 1. Übersicht bestätigte COVID-19-Fälle in Hessen inklusive 7-Tage-Inzidenz

Durch die tägliche und damit sehr zeitnahe Veröffentlichung der aktuellen Fallzahlen ist nicht auszuschließen, dass Zahlen im Zuge der Qualitätskontrolle nachträglich wieder nach unten korrigiert werden müssen.

Kreis/Stadt	kumuliert			letzte 7 Tage	
	bestätigte Fälle	Todesfälle	Inzidenz	bestätigte Fälle	Inzidenz
LK Bergstraße	357	3	132	1	0
LK Darmstadt-Dieburg	427	20	143	2	1
LK Fulda	372	12	167	6	3
LK Gießen	247	4	92	1	0
LK Groß-Gerau	533	13	194	3	1
LK Hersfeld-Rotenburg	261	22	216	14	12
LK Hochtaunuskreis	286	5	121	0	0
LK Kassel	393	28	166	8	3
LK Lahn-Dill-Kreis	344	18	136	1	0
LK Limburg-Weilburg	292	6	170	2	1

Kreis/Stadt	kumuliert			letzte 7 Tage	
	bestätigte Fälle	Todesfälle	Inzidenz	bestätigte Fälle	Inzidenz
LK Main-Kinzig-Kreis	765	46	182	2	0
LK Main-Taunus-Kreis	350	14	147	4	2
LK Marburg-Biedenkopf	198	4	80	1	0
LK Odenwaldkreis	407	61	420	0	0
LK Offenbach	642	40	181	11	3
LK Rheingau-Taunus-Kreis	247	5	132	3	2
LK Schwalm-Eder-Kreis	525	37	292	0	0
LK Vogelsbergkreis	121	5	114	0	0
LK Waldeck-Frankenberg	173	5	110	0	0
LK Werra-Meißner-Kreis	217	16	215	4	4
LK Wetteraukreis	350	13	114	6	2
SK Darmstadt	223	18	140	0	0
SK Frankfurt am Main	1.685	62	222	32	4
SK Kassel	335	9	166	8	4
SK Offenbach	165	9	128	3	2
SK Wiesbaden	456	20	164	7	3
gesamt	10.371	495	165	119	2

Die Inzidenz beschreibt die in einem bestimmten Zeitraum neu aufgetretene Anzahl an Krankheitsfällen in einer definierten Population. Sie wird meist pro 100.000 Einwohner angegeben. Die kumulierte Inzidenz umfasst alle bisher gemeldeten bestätigten Fälle in Hessen pro 100.000 Einwohner und die 7-Tage-Inzidenz beschreibt alle bestätigten Fälle der vorangegangenen sieben Tage in Hessen pro 100.000 Einwohner. Für die Berechnung der Inzidenzen werden die Bevölkerungszahlen des Hessischen Statistischen Landesamtes in Wiesbaden (Stand: 30.06.2019) zugrunde gelegt. Bei den Inzidenzberechnungen kann es zu Abweichungen kommen, da das RKI geringfügig abweichende Bevölkerungszahlen zugrunde legt.

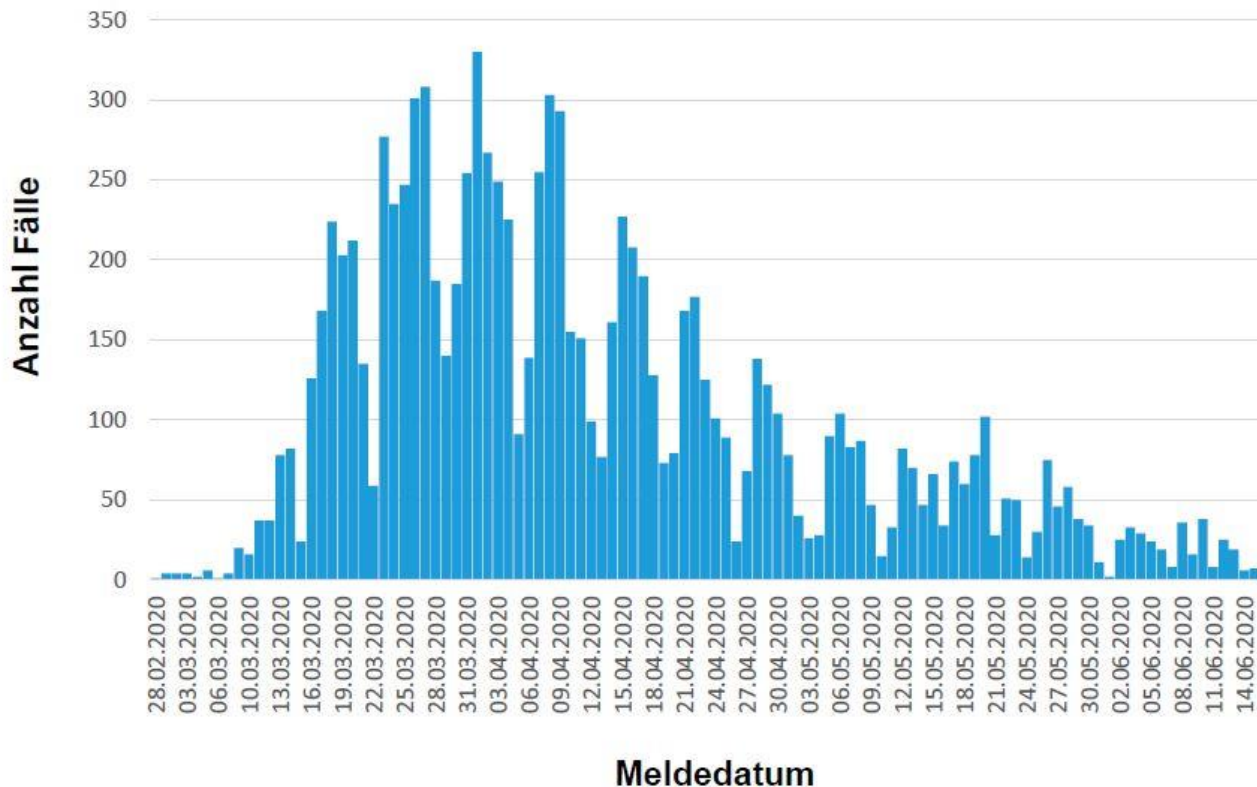


Abbildung 1. Darstellung der bestätigten COVID-19-Fälle in Hessen nach Meldedatum

Das Meldedatum entspricht dem Tag, an dem der Fall dem Gesundheitsamt bekannt wurde und im elektronischen Meldesystem erfasst wurde.

Links zu den Websites von HMSI und BzgA

Informationen auf der Website des HMSI:

hessenlink.de/2019nCoV

Informationen der Bundeszentrale für gesundheitliche Aufklärung (BZgA):

<https://www.infektionsschutz.de/coronavirus-sars-cov-2.html>

Kontakt

HMSI Pressereferat
 Sonnenbergerstraße 2/2A
 65193 Wiesbaden

Verantwortlich: Alice Engel
 Telefon (0611) 32-193408
 Telefax (0611) 32719466
 E-Mail: presse@hsm.hessen.de