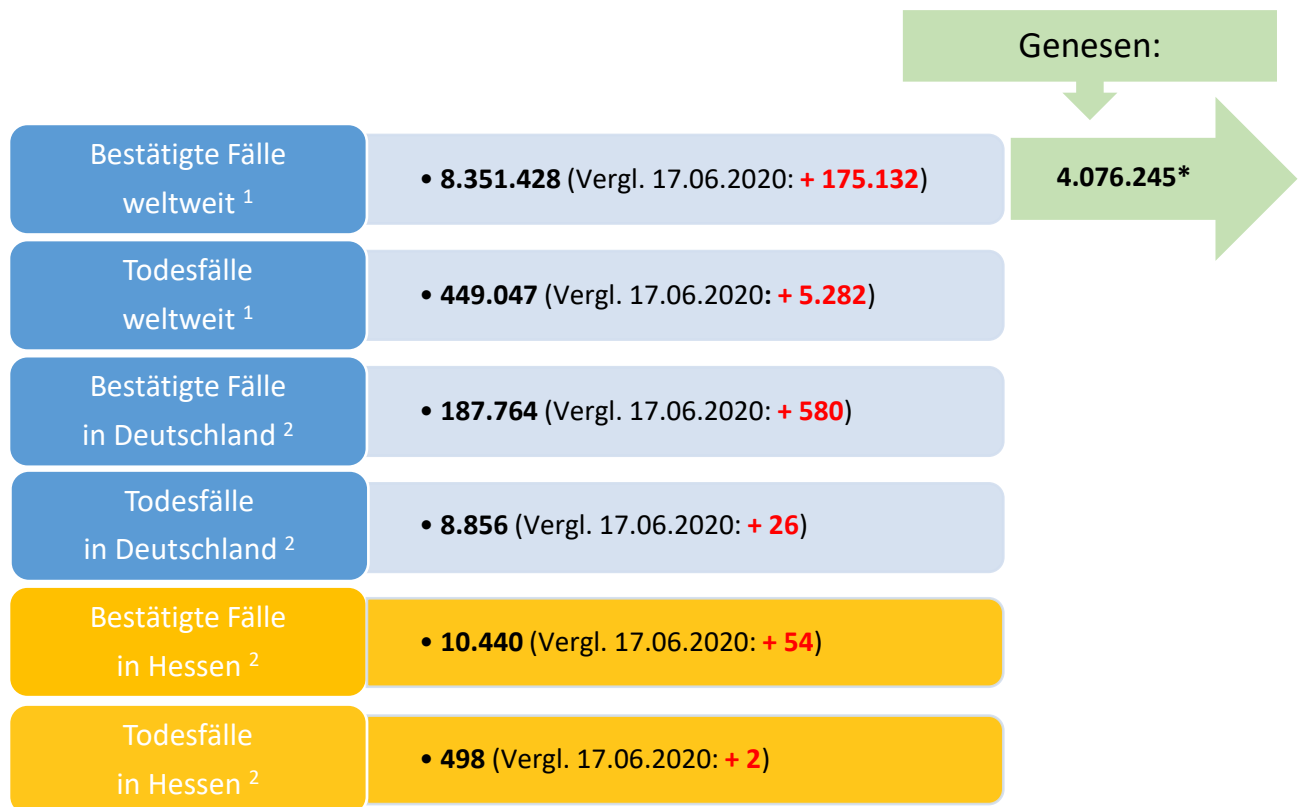




Bulletin

Stand 18.06.2020, 14 Uhr

1. COVID-19-Fallzahlen:



*Schätzwert

¹ Johns Hopkins University (abgerufen 10:30 Uhr) [1]

² Robert Koch-Institut (Meldedaten, SurvNet-Stand 00:00 Uhr) [2]

Pandemie (seit 11.03.2020)

2. Fallzahlen COVID-19 in Hessen (SurvNet-Stand 18.06.2020, 00:00 Uhr)

Tabelle 1. Übersicht bestätigte COVID-19-Fälle in Hessen inklusive 7-Tage-Inzidenz

Durch die tägliche und damit sehr zeitnahe Veröffentlichung der aktuellen Fallzahlen ist nicht auszuschließen, dass Zahlen im Zuge der Qualitätskontrolle nachträglich wieder nach unten korrigiert werden müssen.

Kreis/Stadt	kumuliert			letzte 7 Tage	
	bestätigte Fälle	Todesfälle	Inzidenz	bestätigte Fälle	Inzidenz
LK Bergstraße	359	3	133	3	1
LK Darmstadt-Dieburg	427	20	143	2	1
LK Fulda	377	12	169	9	4
LK Gießen	247	4	92	1	0
LK Groß-Gerau	541	14	197	10	4
LK Hersfeld-Rotenburg	269	22	223	13	11
LK Hochtaunuskreis	287	5	121	1	0
LK Kassel	394	28	166	6	3
LK Lahn-Dill-Kreis	344	18	136	1	0
LK Limburg-Weilburg	292	6	170	1	1
LK Main-Kinzig-Kreis	765	46	182	2	0
LK Main-Taunus-Kreis	353	14	148	4	2
LK Marburg-Biedenkopf	199	4	81	2	1
LK Odenwaldkreis	408	61	421	1	1
LK Offenbach	649	40	183	14	4
LK Rheingau-Taunus-Kreis	247	5	132	2	1
LK Schwalm-Eder-Kreis	525	37	292	0	0
LK Vogelsbergkreis	121	5	114	0	0
LK Waldeck-Frankenberg	174	5	111	1	1
LK Werra-Meißner-Kreis	223	16	221	10	10
LK Wetteraukreis	351	13	114	2	1
SK Darmstadt	223	18	140	0	0
SK Frankfurt am Main	1.695	63	224	34	4
SK Kassel	339	9	168	6	3
SK Offenbach	169	9	131	4	3
SK Wiesbaden	462	21	166	8	3
gesamt	10.440	498	166	137	2

Die Inzidenz beschreibt die in einem bestimmten Zeitraum neu aufgetretene Anzahl an Krankheitsfällen in einer definierten Population. Sie wird meist pro 100.000 Einwohner angegeben.

Die kumulierte Inzidenz umfasst alle bisher gemeldeten bestätigten Fälle in Hessen pro 100.000 Einwohner und die 7-Tage-Inzidenz beschreibt alle bestätigten Fälle der vorangegangenen sieben Tage in Hessen pro 100.000 Einwohner. Für die Berechnung der Inzidenzen werden die Bevölkerungszahlen des Hessischen Statistischen Landesamtes in Wiesbaden (Stand: 30.06.2019) zugrunde gelegt.

Bei den Inzidenzberechnungen kann es zu Abweichungen kommen, da das RKI geringfügig abweichende Bevölkerungszahlen zugrunde legt.

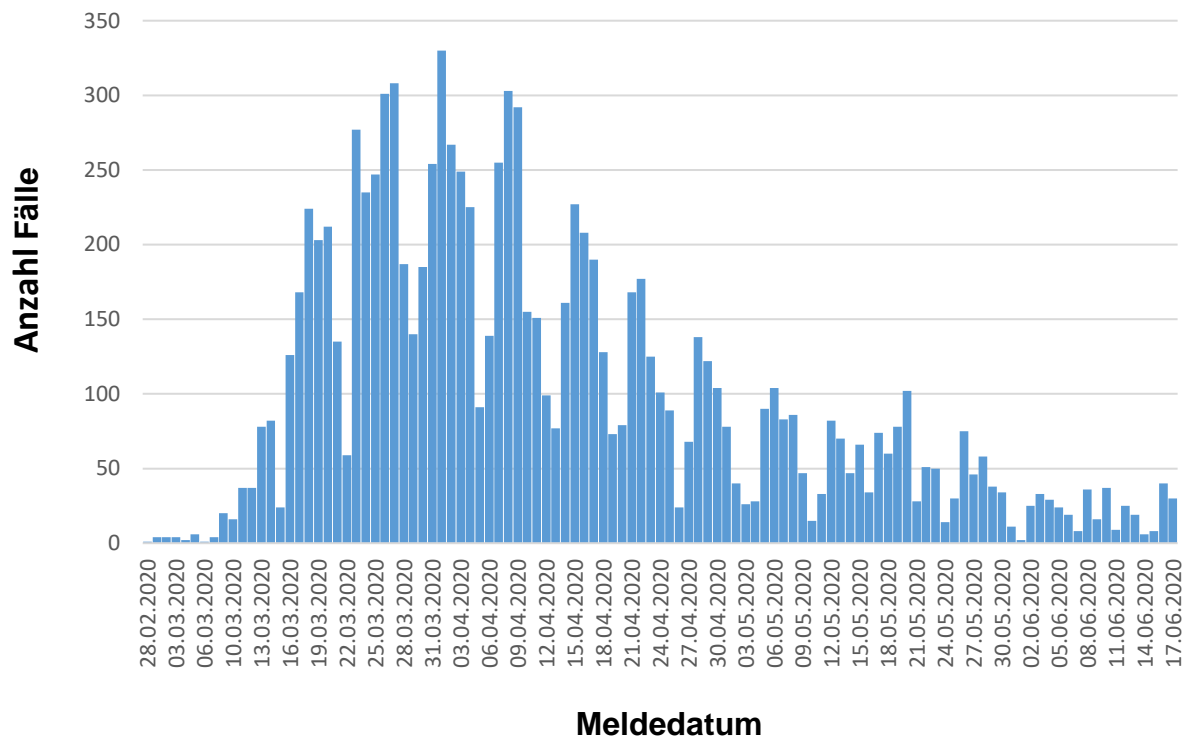


Abbildung 1. Darstellung der bestätigten COVID-19-Fälle in Hessen nach Meldedatum

Das Meldedatum entspricht dem Tag, an dem der Fall dem Gesundheitsamt bekannt wurde und im elektronischen Meldesystem erfasst wurde.

Links zu den Websites von HMSI, RKI und BzgA

Informationen auf der Website des HMSI:

hessenlink.de/2019nCoV

Übersicht des RKI zu aktuellen Risikogebieten:

https://www.rki.de/DE/Content/InfAZ/N/Neuartiges_Coronavirus/Risikogebiete_neu.html

Informationen der Bundeszentrale für gesundheitliche Aufklärung (BZgA):

<https://www.infektionsschutz.de/coronavirus-sars-cov-2.html>

Kontakt

HMSI Pressereferat
 Sonnenbergerstraße 2/2A
 65193 Wiesbaden
 Verantwortlich: Alice Engel
 Telefon (0611) 32-193408
 Telefax (0611) 32719466
 E-Mail: presse@hsm.hessen.de