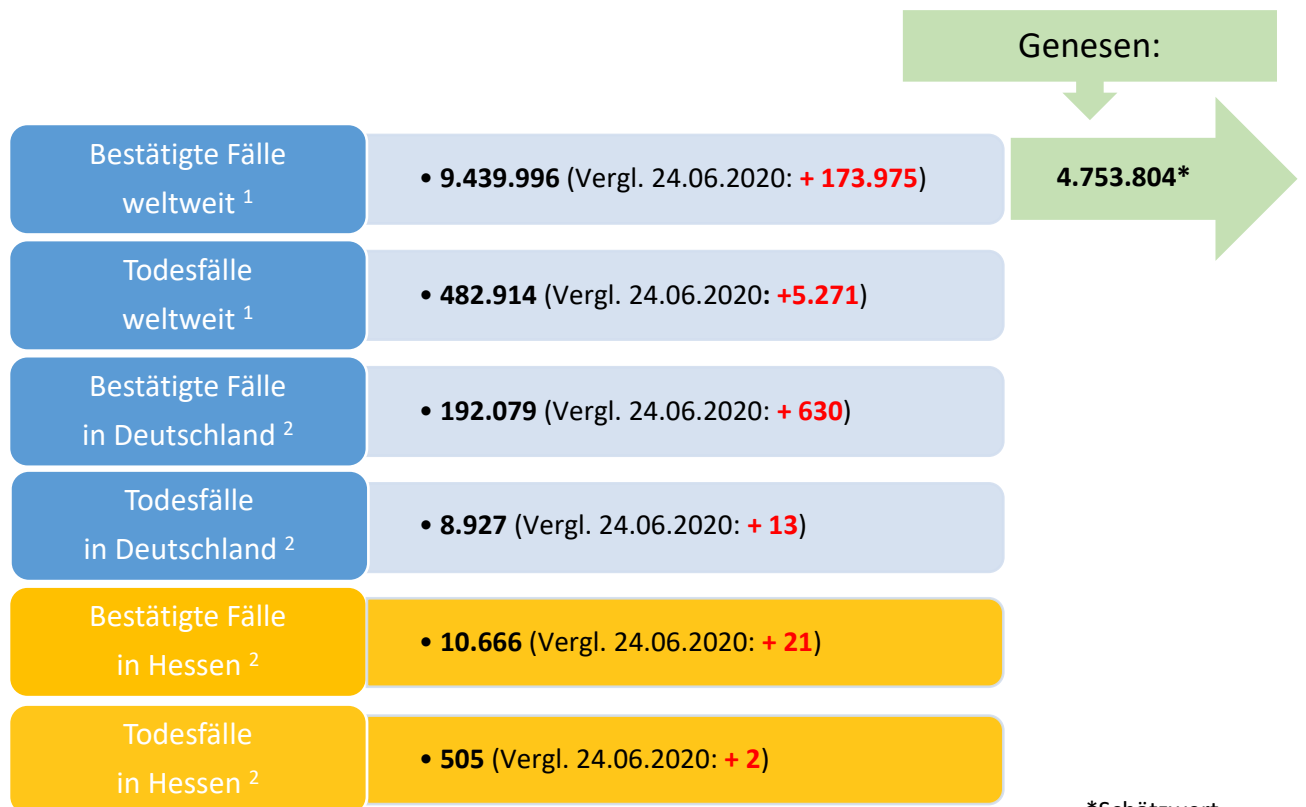




Bulletin

Stand 25.06.2020

1. COVID-19-Fallzahlen:



*Schätzwert

¹ Johns Hopkins University (abgerufen 10:30 Uhr) [1]

² Robert Koch-Institut (Meldedaten, SurvNet-Stand 00:00 Uhr) [2]

Pandemie (seit 11.03.2020)

2. Fallzahlen COVID-19 in Hessen (SurvNet-Stand 25.06.2020, 00:00 Uhr)

Tabelle 1. Übersicht bestätigte COVID-19-Fälle in Hessen inklusive 7-Tage-Inzidenz

Durch die tägliche und damit sehr zeitnahe Veröffentlichung der aktuellen Fallzahlen ist nicht auszuschließen, dass Zahlen im Zuge der Qualitätskontrolle nachträglich wieder nach unten korrigiert werden müssen.

Kreis/Stadt	kumuliert			letzte 7 Tage	
	bestätigte Fälle	Todesfälle	Inzidenz	bestätigte Fälle	Inzidenz
LK Bergstraße	365	3	135	5	2
LK Darmstadt-Dieburg	430	20	144	2	1
LK Fulda	383	12	172	6	3
LK Gießen	248	4	92	2	1
LK Groß-Gerau	547	15	199	8	3
LK Hersfeld-Rotenburg	291	22	241	15	12
LK Hochtaunuskreis	288	5	122	1	0
LK Kassel	404	28	171	10	4
LK Lahn-Dill-Kreis	344	18	136	0	0
LK Limburg-Weilburg	292	6	170	0	0
LK Main-Kinzig-Kreis	773	48	184	11	3
LK Main-Taunus-Kreis	361	15	152	8	3
LK Marburg-Biedenkopf	202	4	82	1	0
LK Odenwaldkreis	409	61	422	1	1
LK Offenbach	676	40	190	17	5
LK Rheingau-Taunus-Kreis	248	5	133	1	1
LK Schwalm-Eder-Kreis	533	37	296	4	2
LK Vogelsbergkreis	121	5	114	0	0
LK Waldeck-Frankenberg	175	5	112	1	1
LK Werra-Meißner-Kreis	229	16	227	6	6
LK Wetteraukreis	356	13	116	5	2
SK Darmstadt	226	18	142	3	2
SK Frankfurt am Main	1.748	64	231	46	6
SK Kassel	368	9	183	30	15
SK Offenbach	184	10	142	13	10
SK Wiesbaden	465	22	167	1	0
gesamt	10.666	505	170	197	3

Die Inzidenz beschreibt die in einem bestimmten Zeitraum neu aufgetretene Anzahl an Krankheitsfällen in einer definierten Population. Sie wird meist pro 100.000 Einwohner angegeben.

Die kumulierte Inzidenz umfasst alle bisher gemeldeten bestätigten Fälle in Hessen pro 100.000 Einwohner und die 7-Tage-Inzidenz beschreibt alle bestätigten Fälle der vorangegangenen sieben Tage in Hessen pro 100.000 Einwohner. Für die Berechnung der Inzidenzen werden die Bevölkerungszahlen des Hessischen Statistischen Landesamtes in Wiesbaden (Stand: 30.06.2019) zugrunde gelegt. Bei den Inzidenzberechnungen kann es zu Abweichungen kommen, da das RKI geringfügig abweichende Bevölkerungszahlen zugrunde legt.

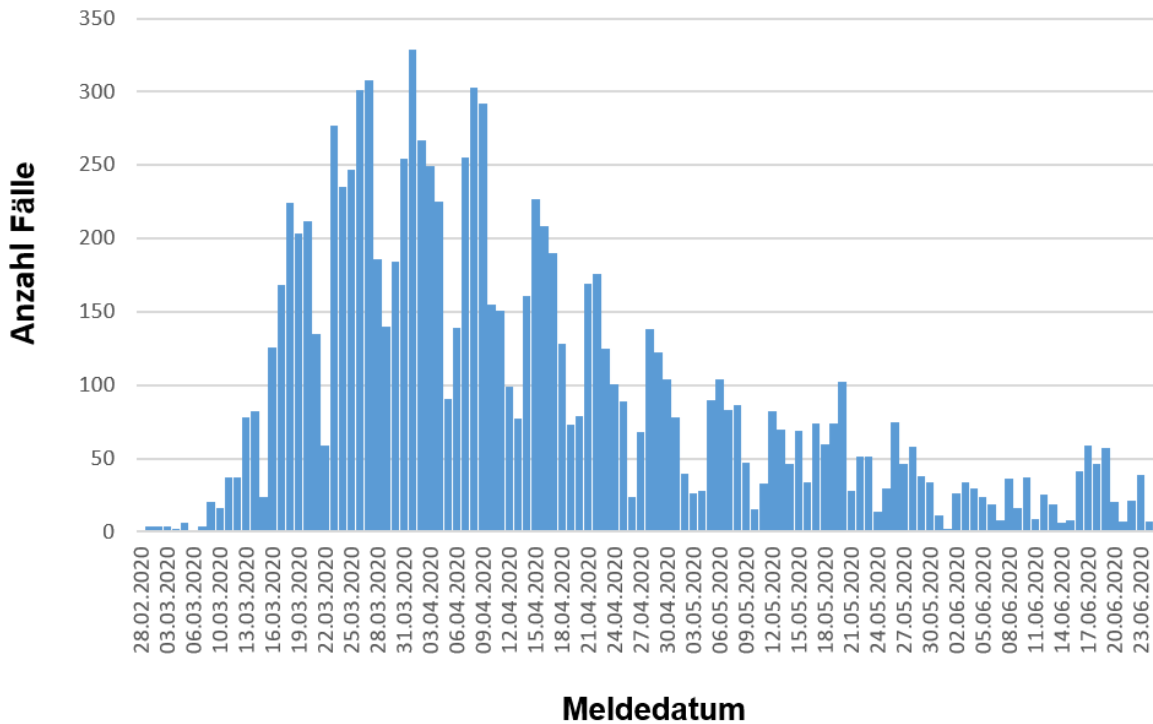


Abbildung 1. Darstellung der bestätigten COVID-19-Fälle in Hessen nach Meldedatum

Das Meldedatum entspricht dem Tag, an dem der Fall dem Gesundheitsamt bekannt wurde und im elektronischen Meldesystem erfasst wurde.

Links zu den Websites von HMSI, RKI und BzGA

Informationen auf der Website des HMSI:

hessenlink.de/2019nCoV

Übersicht des RKI zu aktuellen Risikogebieten:

https://www.rki.de/DE/Content/InfAZ/N/Neuartiges_Coronavirus/Risikogebiete_neu.html

Informationen der Bundeszentrale für gesundheitliche Aufklärung (BZgA):

<https://www.infektionsschutz.de/coronavirus-sars-cov-2.html>

Kontakt

HMSI Pressereferat

Sonnenbergerstraße 2/2A

65193 Wiesbaden

Verantwortlich: Alice Engel

Telefon (0611) 32-193408

Telefax (0611) 32719466

E-Mail: presse@hsm.hessen.de