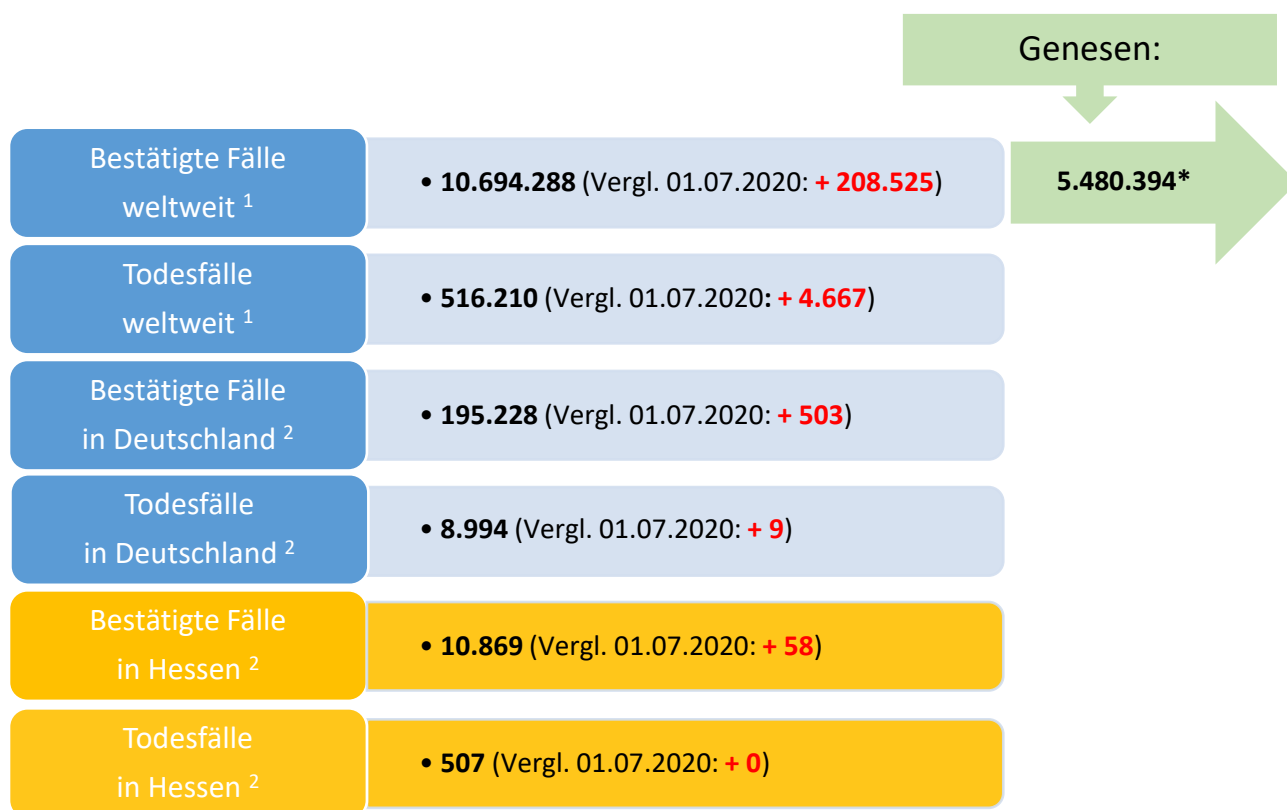


Bulletin

Stand 02.07.2020, 14 Uhr

1. COVID-19-Fallzahlen:



*Schätzwert

¹ Johns Hopkins University (abgerufen 10:30 Uhr) [1]

² Robert Koch-Institut (Meldedaten, SurvNet-Stand 00:00 Uhr) [2]

Pandemie (seit 11.03.2020)

2. Fallzahlen COVID-19 in Hessen (SurvNet-Stand 02.07.2020, 00:00 Uhr)

Tabelle 1. Übersicht bestätigte COVID-19-Fälle in Hessen inklusive 7-Tage-Inzidenz

Durch die tägliche und damit sehr zeitnahe Veröffentlichung der aktuellen Fallzahlen ist nicht auszuschließen, dass Zahlen im Zuge der Qualitätskontrolle nachträglich wieder nach unten korrigiert werden müssen.

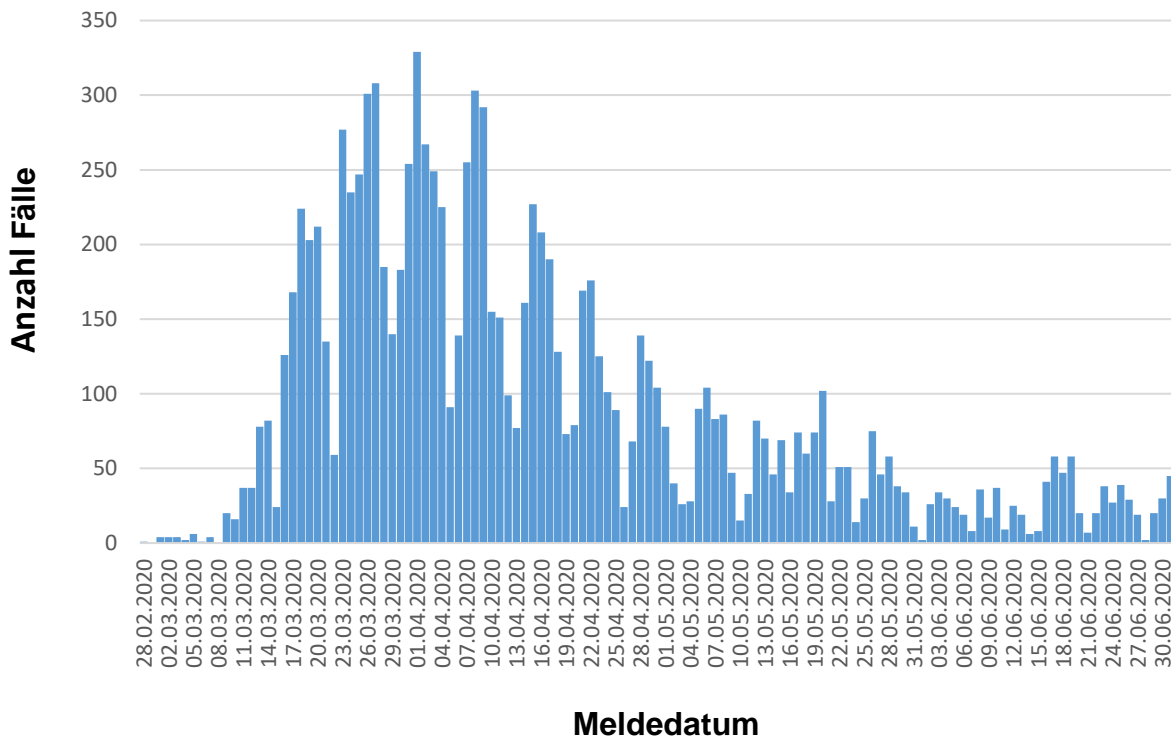
Kreis/Stadt	kumuliert			letzte 7 Tage	
	bestätigte Fälle	Todesfälle	Inzidenz	bestätigte Fälle	Inzidenz
LK Bergstraße	367	3	136	2	1
LK Darmstadt-Dieburg	434	20	146	4	1
LK Fulda	398	12	179	15	7
LK Gießen	252	4	94	5	2
LK Groß-Gerau	551	15	200	4	1
LK Hersfeld-Rotenburg	301	22	249	10	8
LK Hochtaunuskreis	290	5	123	2	1
LK Kassel	406	28	171	0	0
LK Lahn-Dill-Kreis	346	18	136	2	1
LK Limburg-Weilburg	298	6	173	6	3
LK Main-Kinzig-Kreis	794	48	189	22	5
LK Main-Taunus-Kreis	371	15	156	4	2
LK Marburg-Biedenkopf	205	4	83	2	1
LK Odenwaldkreis	410	63	423	1	1
LK Offenbach	693	40	195	16	5
LK Rheingau-Taunus-Kreis	260	5	139	11	6
LK Schwalm-Eder-Kreis	549	37	305	14	8
LK Vogelsbergkreis	121	5	114	0	0
LK Waldeck-Frankenberg	175	5	112	0	0
LK Werra-Meißner-Kreis	231	16	229	2	2
LK Wetteraukreis	359	13	117	3	1
SK Darmstadt	228	18	143	2	1
SK Frankfurt am Main	1772	65	234	22	3
SK Kassel	380	9	189	8	4
SK Offenbach	205	9	158	20	15
SK Wiesbaden	473	22	170	7	3
gesamt	10.869	507	173	184	3

Die Inzidenz beschreibt die in einem bestimmten Zeitraum neu aufgetretene Anzahl an Krankheitsfällen in einer definierten Population. Sie wird meist pro 100.000 Einwohner angegeben.

Die kumulierte Inzidenz umfasst alle bisher gemeldeten bestätigten Fälle in Hessen pro 100.000 Einwohner und die 7-Tage-Inzidenz beschreibt alle bestätigten Fälle der vorangegangenen sieben Tage in Hessen pro 100.000 Einwohner. Für die Berechnung der Inzidenzen werden die Bevölkerungszahlen des Hessischen Statistischen Landesamtes in Wiesbaden (Stand: 30.06.2019) zugrunde gelegt. Bei den Inzidenzberechnungen kann es zu Abweichungen kommen, da das RKI geringfügig abweichende Bevölkerungszahlen zugrunde legt.

Abbildung 1. Darstellung der bestätigten COVID-19-Fälle in Hessen nach Meldedatum

Das Meldedatum entspricht dem Tag, an dem der Fall dem Gesundheitsamt bekannt wurde und im elektronischen Meldesystem erfasst wurde.



Links zu den Websites von HMSI, RKI und BzGA

Informationen auf der Website des HMSI:

hessenlink.de/2019nCoV

Übersicht des RKI zu aktuellen Risikogebieten:

https://www.rki.de/DE/Content/InfAZ/N/Neuartiges_Coronavirus/Risikogebiete_neu.html

Informationen der Bundeszentrale für gesundheitliche Aufklärung (BZgA):

<https://www.infektionsschutz.de/coronavirus-sars-cov-2.html>

Kontakt

HMSI Pressereferat

Sonnenbergerstraße 2/2A

65193 Wiesbaden

Verantwortlich: Alice Engel

Telefon (0611) 32-193408

Telefax (0611) 32719466

E-Mail: presse@hsm.hessen.de