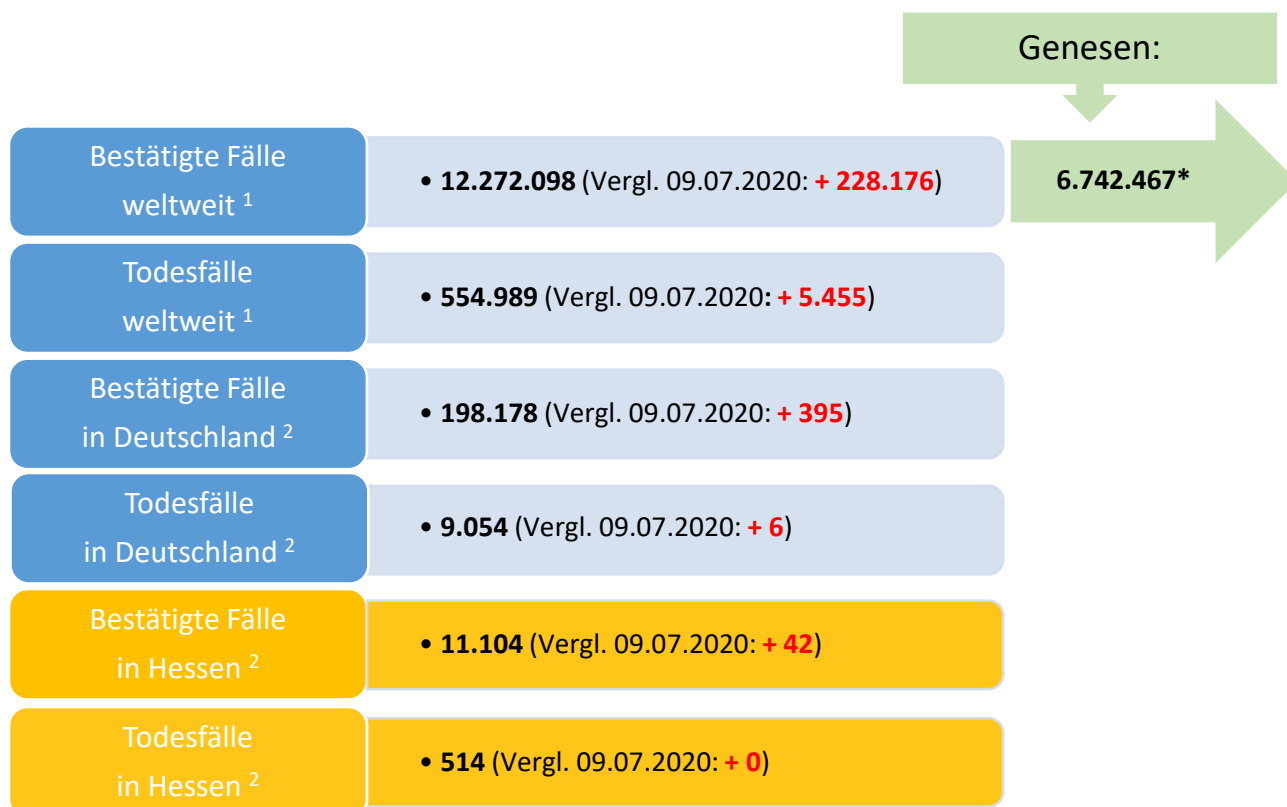




Bulletin

Stand 10.07.2020

1. COVID-19-Fallzahlen:



*Schätzwert

¹ Johns Hopkins University (abgerufen 10:30 Uhr) [1]

² Robert Koch-Institut (Meldedaten, SurvNet-Stand 00:00 Uhr) [2]

Pandemie (seit 11.03.2020)

2. Fallzahlen COVID-19 in Hessen (SurvNet-Stand 13.07.2020, 00:00 Uhr)

Tabelle 1. Übersicht bestätigte COVID-19-Fälle in Hessen inklusive 7-Tage-Inzidenz

Durch die tägliche und damit sehr zeitnahe Veröffentlichung der aktuellen Fallzahlen ist nicht auszuschließen, dass Zahlen im Zuge der Qualitätskontrolle nachträglich wieder nach unten korrigiert werden müssen.

Kreis/Stadt	kumuliert			letzte 7 Tage	
	bestätigte Fälle	Todesfälle	Inzidenz	bestätigte Fälle	Inzidenz
LK Bergstraße	380	3	141	12	4
LK Darmstadt-Dieburg	438	20	147	3	1
LK Fulda	399	13	179	3	1
LK Gießen	260	4	97	4	1
LK Groß-Gerau	566	15	206	15	5
LK Hersfeld-Rotenburg	315	22	261	14	12
LK Hochtaunuskreis	295	5	125	4	2
LK Kassel	409	28	173	3	1
LK Lahn-Dill-Kreis	350	18	138	4	2
LK Limburg-Weilburg	301	6	175	2	1
LK Main-Kinzig-Kreis	815	50	194	16	4
LK Main-Taunus-Kreis	381	15	160	7	3
LK Marburg-Biedenkopf	205	4	83	0	0
LK Odenwaldkreis	411	63	424	1	1
LK Offenbach	708	41	199	12	3
LK Rheingau-Taunus-Kreis	270	5	144	7	4
LK Schwalm-Eder-Kreis	557	37	309	7	4
LK Vogelsbergkreis	123	5	116	2	2
LK Waldeck-Frankenberg	177	5	113	2	1
LK Werra-Meißner-Kreis	233	16	231	2	2
LK Wetteraukreis	366	13	119	6	2
SK Darmstadt	232	18	146	4	3
SK Frankfurt am Main	1.822	68	240	45	6
SK Kassel	386	9	192	5	2
SK Offenbach	217	9	168	10	8
SK Wiesbaden	488	22	175	12	4
gesamt	11.104	514	177	202	3

Die Inzidenz beschreibt die in einem bestimmten Zeitraum neu aufgetretene Anzahl an Krankheitsfällen in einer definierten Population. Sie wird meist pro 100.000 Einwohner angegeben.

Die kumulierte Inzidenz umfasst alle bisher gemeldeten bestätigten Fälle in Hessen pro 100.000 Einwohner und die 7-Tage-Inzidenz beschreibt alle bestätigten Fälle der vorangegangenen sieben Tage in Hessen pro 100.000 Einwohner. Für die Berechnung der Inzidenzen werden die Bevölkerungszahlen des Hessischen Statistischen Landesamtes in Wiesbaden (Stand: 30.06.2019) zugrunde gelegt. Bei den Inzidenzberechnungen kann es zu Abweichungen kommen, da das RKI geringfügig abweichende Bevölkerungszahlen zugrunde legt.

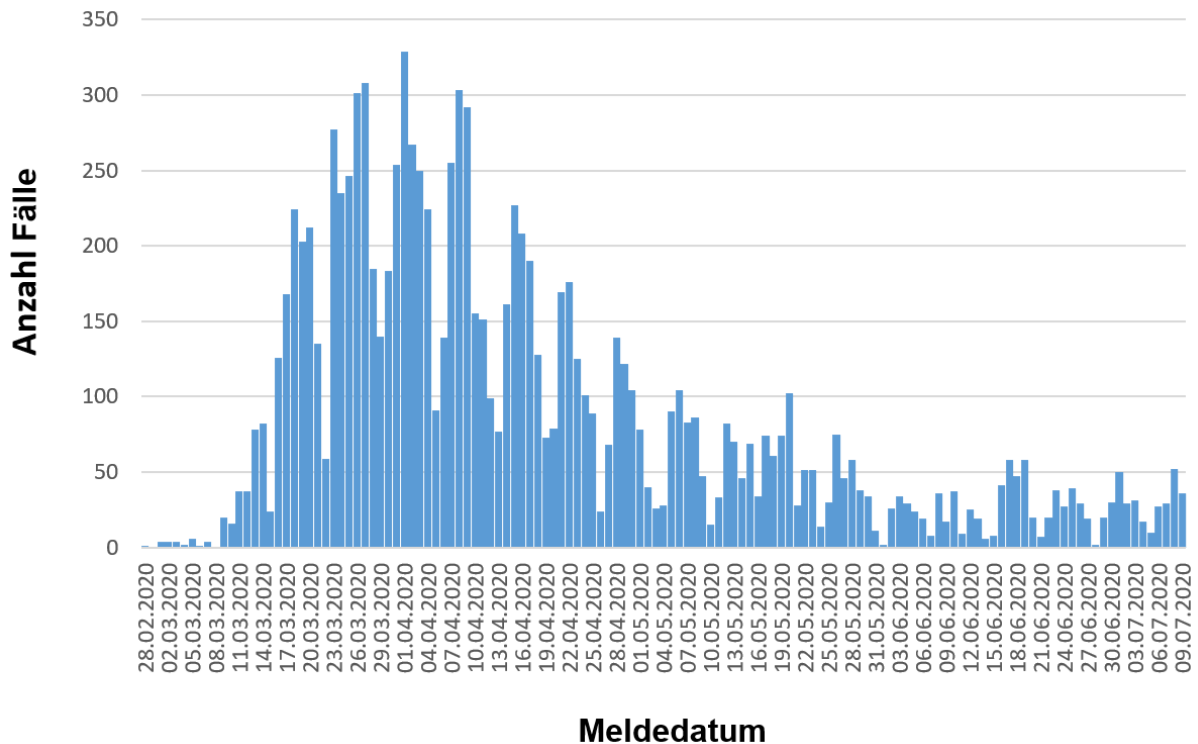


Abbildung 1. Darstellung der bestätigten COVID-19-Fälle in Hessen nach Meldedatum

Das Meldedatum entspricht dem Tag, an dem der Fall dem Gesundheitsamt bekannt wurde und im elektronischen Meldesystem erfasst wurde.

Links zu den Websites von HMSI, RKI und BzgA

Informationen auf der Website des HMSI:

hessenlink.de/2019nCoV

Übersicht des RKI zu aktuellen Risikogebieten:

https://www.rki.de/DE/Content/InfAZ/N/Neuartiges_Coronavirus/Risikogebiete_neu.html

Informationen der Bundeszentrale für gesundheitliche Aufklärung (BZgA):

<https://www.infektionsschutz.de/coronavirus-sars-cov-2.html>

Kontakt

HMSI Pressereferat

Sonnenbergerstraße 2/2A

65193 Wiesbaden

Verantwortlich: Alice Engel

Telefon (0611) 32-193408

Telefax (0611) 32719466

E-Mail: presse@hsm.hessen.de