

# Bulletin

Stand 15. Juli 2020, 14 Uhr

## 1. COVID-19 Fallzahlen:

Genesen: **7.399.310\***

Bestätigte Fälle weltweit<sup>1</sup>: **13.323.530** (Vergl. 14.07.2020: **+ 210.349**)

Todesfälle weltweit<sup>1</sup>: **578.628** (Vergl. 14.07.2020: **+ 5.340**)

Bestätigte Fälle in Deutschland<sup>2</sup>: **199.726** (Vergl. 14.07.2020: **+ 351**)

Todesfälle in Deutschland<sup>2</sup>: **9.071** (Vergl. 14.07.2020: **+ 3**)

Bestätigte Fälle in Hessen<sup>2</sup>: **11.217** (Vergl. 14.07.2020: **+ 11**)

Todesfälle in Hessen<sup>2</sup>: **514** (Vergl. 14.07.2020: **+ 0**)

<sup>1</sup> Johns Hopkins University (abgerufen 10:30 Uhr)

<sup>2</sup> Robert Koch-Institut (Meldedaten, SurvNet-Stand 00:00 Uhr)

\* Schätzwert

## 2. Fallzahlen COVID-19 in Hessen (SurvNet-Stand 15.07.2020, 00:00 Uhr)

### Tabelle 1. Übersicht bestätigte COVID-19-Fälle in Hessen inklusive 7-Tage-Inzidenz

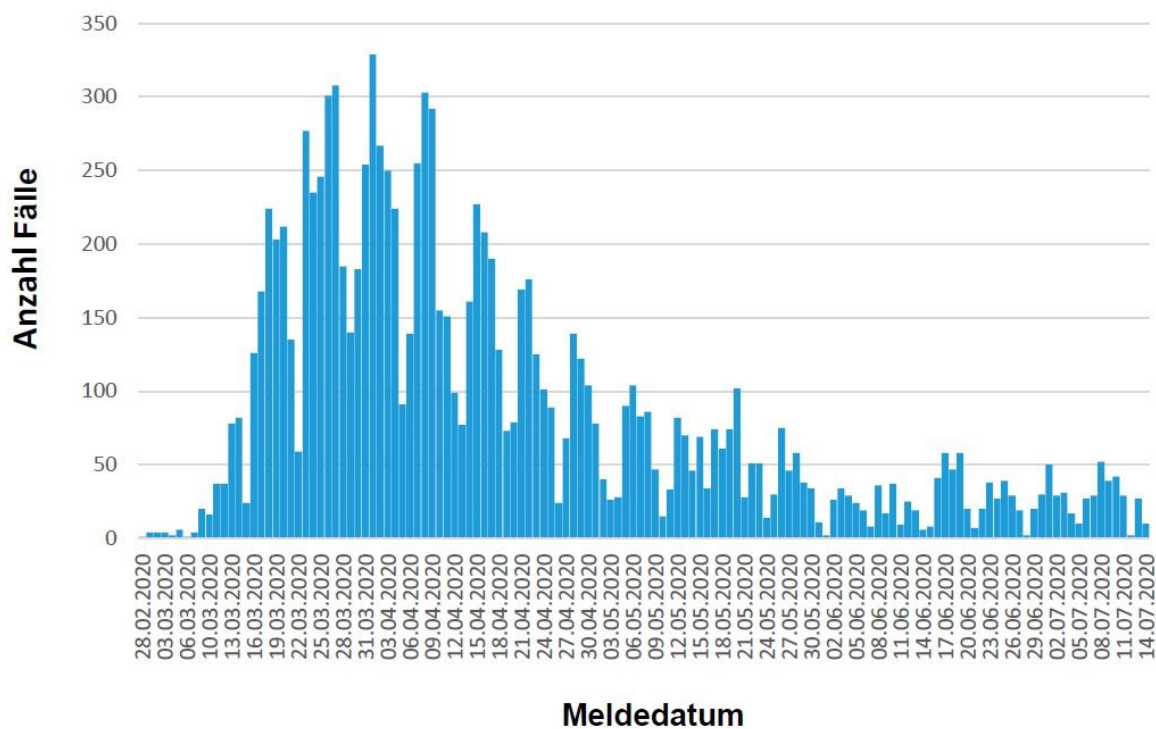
Durch die tägliche und damit sehr zeitnahe Veröffentlichung der aktuellen Fallzahlen ist nicht auszuschließen, dass Zahlen im Zuge der Qualitätskontrolle nachträglich wieder nach unten korrigiert werden müssen.

Kreis/Stadt	kumuliert			letzte 7 Tage	
	bestätigte Fälle	Todesfälle	Inzidenz	bestätigte Fälle	Inzidenz
LK Bergstraße	381	3	141	7	3
LK Darmstadt-Dieburg	439	20	147	2	1
LK Fulda	412	13	185	16	7
LK Gießen	261	4	97	1	0
LK Groß-Gerau	577	15	210	19	7
LK Hersfeld-Rotenburg	315	22	261	4	3
LK Hochtaunuskreis	296	5	125	1	0
LK Kassel	410	28	173	3	1
LK Lahn-Dill-Kreis	352	18	139	4	2
LK Limburg-Weilburg	302	6	175	3	2
LK Main-Kinzig-Kreis	814	50	194	7	2
LK Main-Taunus-Kreis	382	15	160	5	2
LK Marburg-Biedenkopf	207	4	84	2	1

Kreis/Stadt	kumuliert			letzte 7 Tage	
	bestätigte Fälle	Todesfälle	Inzidenz	bestätigte Fälle	Inzidenz
LK Odenwaldkreis	416	63	429	5	5
LK Offenbach	718	41	202	17	5
LK Rheingau-Taunus-Kreis	273	5	146	6	3
LK Schwalm-Eder-Kreis	559	37	310	4	2
LK Vogelsbergkreis	126	5	119	4	4
LK Waldeck-Frankenberg	186	5	119	11	7
LK Werra-Meißner-Kreis	233	16	231	1	1
LK Wetteraukreis	369	13	120	5	2
SK Darmstadt	238	18	150	8	5
SK Frankfurt am Main	1.852	68	244	49	6
SK Kassel	387	9	192	3	1
SK Offenbach	223	9	172	9	7
SK Wiesbaden	489	22	176	5	2
gesamt	11.217	514	179	201	3

Die Inzidenz beschreibt die in einem bestimmten Zeitraum neu aufgetretene Anzahl an Krankheitsfällen in einer definierten Population. Sie wird meist pro 100.000 Einwohner angegeben. Die kumulierte Inzidenz umfasst alle bisher gemeldeten bestätigten Fälle in Hessen pro 100.000 Einwohner und die 7-Tage-Inzidenz beschreibt alle bestätigten Fälle der vorangegangenen sieben Tage in Hessen pro 100.000 Einwohner. Für die Berechnung der Inzidenzen werden die Bevölkerungszahlen des Hessischen Statistischen Landesamtes in Wiesbaden (Stand: 30.06.2019) zugrunde gelegt.

**Abbildung 1. Darstellung der bestätigten COVID-19-Fälle in Hessen nach Meldedatum**



Das Meldedatum entspricht dem Tag, an dem der Fall dem Gesundheitsamt bekannt wurde und im elektronischen Meldesystem erfasst wurde.

## **Links zu den Websites von HMSI, RKI und BzgA**

Informationen auf der Website des HMSI:

[hessenlink.de/2019nCoV](https://hessenlink.de/2019nCoV)

Übersicht des RKI zu aktuellen Risikogebieten:

[https://www.rki.de/DE/Content/InfAZ/N/Neuartiges\\_Coronavirus/Risikogebiete\\_neu.html](https://www.rki.de/DE/Content/InfAZ/N/Neuartiges_Coronavirus/Risikogebiete_neu.html)

Informationen der Bundeszentrale für gesundheitliche Aufklärung (BZgA):

<https://www.infektionsschutz.de/coronavirus-sars-cov-2.html>

## **Kontakt**

HMSI Pressereferat  
Sonnenbergerstraße 2/2A  
65193 Wiesbaden

Verantwortlich: Alice Engel  
Telefon (0611) 32-193408  
Telefax (0611) 32719466  
E-Mail: [presse@hsm.hessen.de](mailto:presse@hsm.hessen.de)