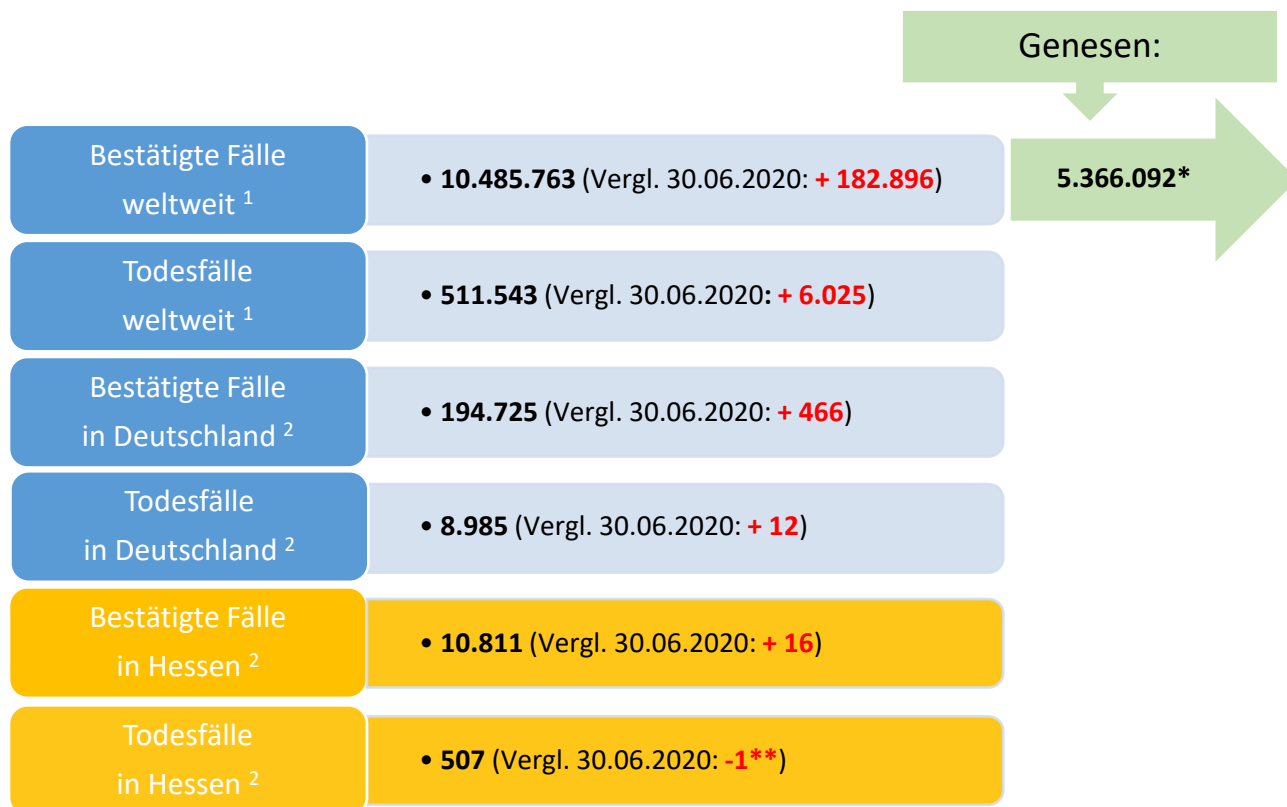


Bulletin

Stand 01.07.2020, 14 Uhr

1. COVID-19-Fallzahlen:



*Schätzwert

** Datenkorrektur des GA

¹ Johns Hopkins University (abgerufen 10:30 Uhr) [1]

² Robert Koch-Institut (Meldedaten, SurvNet-Stand 00:00 Uhr) [2]

Pandemie (seit 11.03.2020)

2. Fallzahlen COVID-19 in Hessen (SurvNet-Stand 01.07.2020, 00:00 Uhr)

Tabelle 1. Übersicht bestätigte COVID-19-Fälle in Hessen inklusive 7-Tage-Inzidenz

Durch die tägliche und damit sehr zeitnahe Veröffentlichung der aktuellen Fallzahlen ist nicht auszuschließen, dass Zahlen im Zuge der Qualitätskontrolle nachträglich wieder nach unten korrigiert werden müssen.

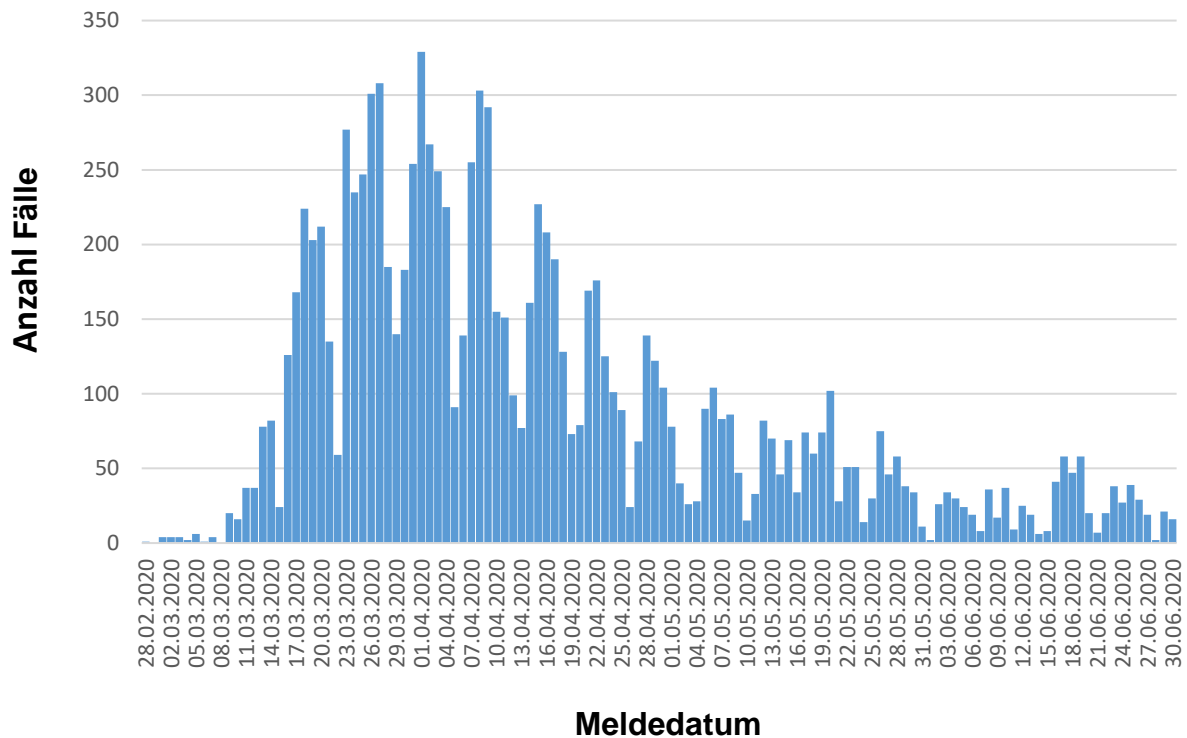
Kreis/Stadt	kumuliert			letzte 7 Tage	
	bestätigte Fälle	Todesfälle	Inzidenz	bestätigte Fälle	Inzidenz
LK Bergstraße	366	3	136	1	0
LK Darmstadt-Dieburg	434	20	146	4	1
LK Fulda	393	12	176	10	4
LK Gießen	251	4	93	4	1
LK Groß-Gerau	547	15	199	0	0
LK Hersfeld-Rotenburg	299	22	248	9	7
LK Hochtaunuskreis	290	5	123	3	1
LK Kassel	406	28	171	3	1
LK Lahn-Dill-Kreis	346	18	136	2	1
LK Limburg-Weilburg	293	6	170	1	1
LK Main-Kinzig-Kreis	787	48	187	16	4
LK Main-Taunus-Kreis	371	15	156	10	4
LK Marburg-Biedenkopf	205	4	83	3	1
LK Odenwaldkreis	410	63	423	1	1
LK Offenbach	688	40	194	12	3
LK Rheingau-Taunus-Kreis	256	5	137	8	4
LK Schwalm-Eder-Kreis	544	37	302	10	6
LK Vogelsbergkreis	121	5	114	0	0
LK Waldeck-Frankenberg	175	5	112	0	0
LK Werra-Meißner-Kreis	231	16	229	3	3
LK Wetteraukreis	356	13	116	0	0
SK Darmstadt	228	18	143	2	1
SK Frankfurt am Main	1.771	65	234	23	3
SK Kassel	379	9	188	13	6
SK Offenbach	195	9	151	12	9
SK Wiesbaden	469	22	168	3	1
gesamt	10.811	507	172	153	2

Die Inzidenz beschreibt die in einem bestimmten Zeitraum neu aufgetretene Anzahl an Krankheitsfällen in einer definierten Population. Sie wird meist pro 100.000 Einwohner angegeben.

Die kumulierte Inzidenz umfasst alle bisher gemeldeten bestätigten Fälle in Hessen pro 100.000 Einwohner und die 7-Tage-Inzidenz beschreibt alle bestätigten Fälle der vorangegangenen sieben Tage in Hessen pro 100.000 Einwohner. Für die Berechnung der Inzidenzen werden die Bevölkerungszahlen des Hessischen Statistischen Landesamtes in Wiesbaden (Stand: 30.06.2019) zugrunde gelegt. Bei den Inzidenzberechnungen kann es zu Abweichungen kommen, da das RKI geringfügig abweichende Bevölkerungszahlen zugrunde legt.

Abbildung 1. Darstellung der bestätigten COVID-19-Fälle in Hessen nach Meldedatum

Das Meldedatum entspricht dem Tag, an dem der Fall dem Gesundheitsamt bekannt wurde und im elektronischen Meldesystem erfasst wurde.



Links zu den Websites von HMSI, RKI und BzGA

Informationen auf der Website des HMSI:

hessenlink.de/2019nCoV

Übersicht des RKI zu aktuellen Risikogebieten:

https://www.rki.de/DE/Content/InfAZ/N/Neuartiges_Coronavirus/Risikogebiete_neu.html

Informationen der Bundeszentrale für gesundheitliche Aufklärung (BZgA):

<https://www.infektionsschutz.de/coronavirus-sars-cov-2.html>

Kontakt

HMSI Pressereferat

Sonnenbergerstraße 2/2A

65193 Wiesbaden

Verantwortlich: Alice Engel

Telefon (0611) 32-193408

Telefax (0611) 32719466

E-Mail: presse@hsm.hessen.de