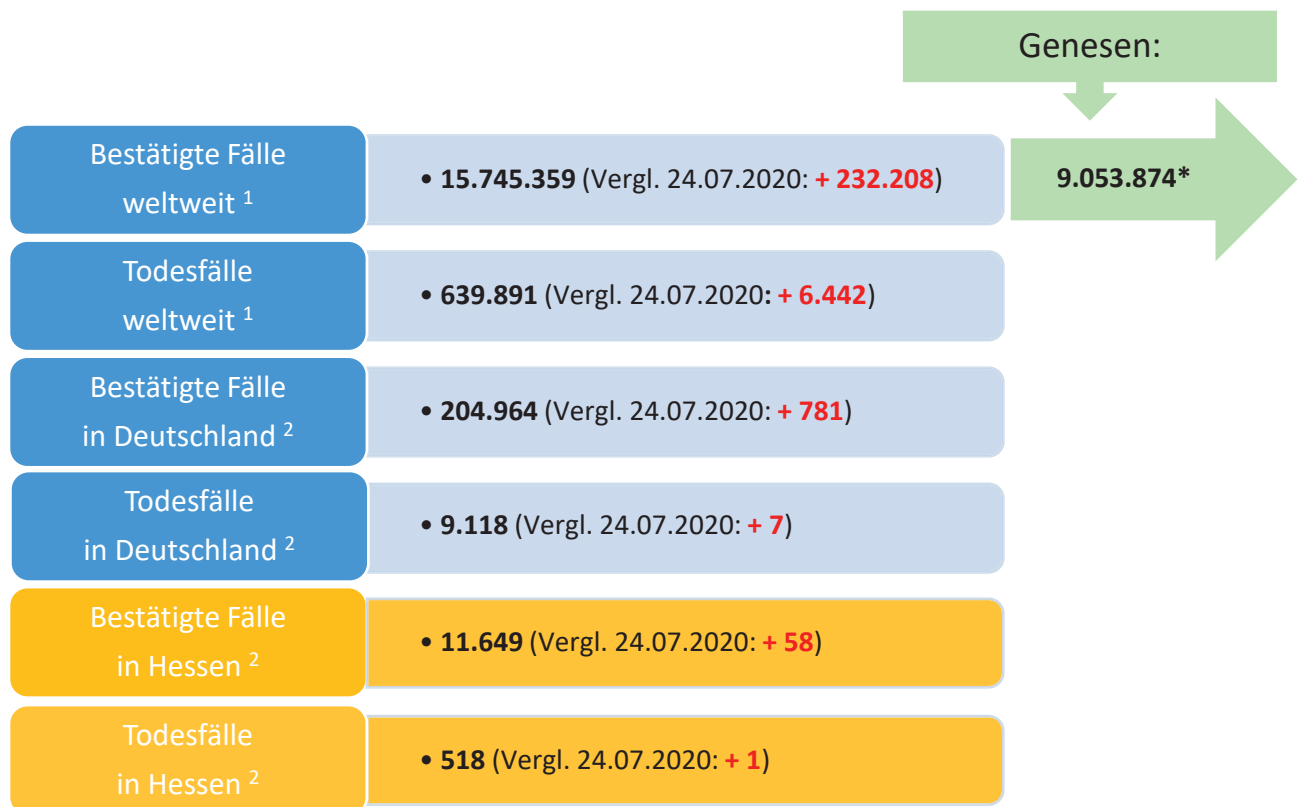




Bulletin

Stand 25.07.2020

1. COVID-19-Fallzahlen:



*Schätzwert

¹ Johns Hopkins University (abgerufen 10:30 Uhr) [1]

² Robert Koch-Institut (Meldedaten, SurvNet-Stand 00:00 Uhr) [2]

Pandemie (seit 11.03.2020)

2. Fallzahlen COVID-19 in Hessen (SurvNet-Stand 25.07.2020, 00:00 Uhr)

Tabelle 1. Übersicht bestätigte COVID-19-Fälle in Hessen inklusive 7-Tage-Inzidenz

Durch die tägliche und damit sehr zeitnahe Veröffentlichung der aktuellen Fallzahlen ist nicht auszuschließen, dass Zahlen im Zuge der Qualitätskontrolle nachträglich wieder nach unten korrigiert werden müssen.

Kreis/Stadt	kumuliert			letzte 7 Tage	
	bestätigte Fälle	Todesfälle	Inzidenz	bestätigte Fälle	Inzidenz
LK Bergstraße	391	3	145	8	3
LK Darmstadt-Dieburg	451	20	151	10	3
LK Fulda	420	13	189	5	2
LK Gießen	271	4	101	8	3
LK Groß-Gerau	585	15	213	1	0
LK Hersfeld-Rotenburg	318	22	263	3	2
LK Hochtaunuskreis	302	5	128	5	2
LK Kassel	424	31	179	11	5
LK Lahn-Dill-Kreis	358	19	141	6	2
LK Limburg-Weilburg	309	6	179	5	3
LK Main-Kinzig-Kreis	848	50	202	16	4
LK Main-Taunus-Kreis	402	15	169	17	7
LK Marburg-Biedenkopf	209	4	85	0	0
LK Odenwaldkreis	418	63	431	0	0
LK Offenbach	767	41	216	37	10
LK Rheingau-Taunus-Kreis	290	5	155	15	8
LK Schwalm-Eder-Kreis	580	37	322	13	7
LK Vogelsbergkreis	135	5	128	6	6
LK Waldeck-Frankenberg	200	5	128	8	5
LK Werra-Meißner-Kreis	233	16	231	0	0
LK Wetteraukreis	388	13	126	9	3
SK Darmstadt	268	18	168	23	14
SK Frankfurt am Main	1.924	68	254	33	4
SK Kassel	398	9	198	3	1
SK Offenbach	245	9	189	11	9
SK Wiesbaden	515	22	185	17	6
gesamt	11.649	518	186	270	4

Die Inzidenz beschreibt die in einem bestimmten Zeitraum neu aufgetretene Anzahl an Krankheitsfällen in einer definierten Population. Sie wird meist pro 100.000 Einwohner angegeben.

Die kumulierte Inzidenz umfasst alle bisher gemeldeten bestätigten Fälle in Hessen pro 100.000 Einwohner und die 7-Tage-Inzidenz beschreibt alle bestätigten Fälle der vorangegangenen sieben Tage in Hessen pro 100.000 Einwohner. Für die Berechnung der Inzidenzen werden die Bevölkerungszahlen des Hessischen Statistischen Landesamtes in Wiesbaden (Stand: 30.06.2019) zugrunde gelegt. Bei den Inzidenzberechnungen kann es zu Abweichungen kommen, da das RKI geringfügig abweichende Bevölkerungszahlen zugrunde legt.

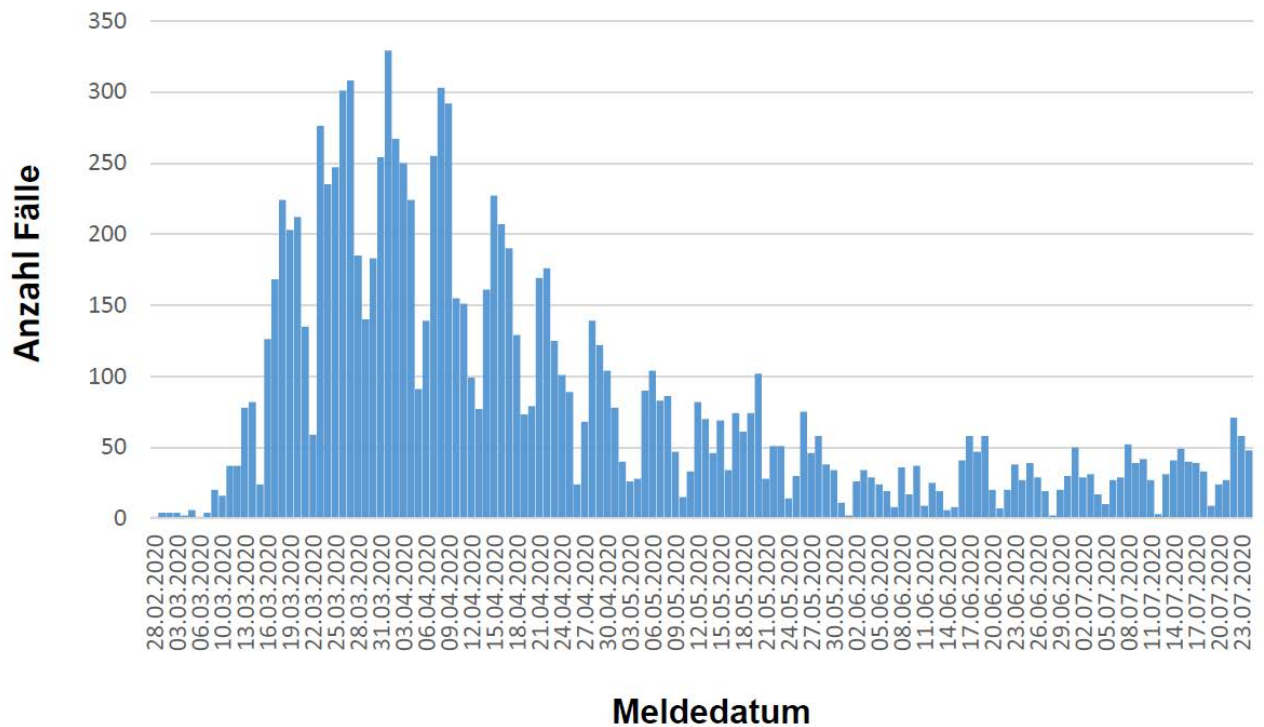


Abbildung 1. Darstellung der bestätigten COVID-19-Fälle in Hessen nach Meldedatum

Das Meldedatum entspricht dem Tag, an dem der Fall dem Gesundheitsamt bekannt wurde und im elektronischen Meldesystem erfasst wurde.

Links zu den Websites von HMSI, RKI und BzgA

Informationen auf der Website des HMSI:

hessenlink.de/2019nCoV

Übersicht des RKI zu aktuellen Risikogebieten:

https://www.rki.de/DE/Content/InfAZ/N/Neuartiges_Coronavirus/Risikogebiete_neu.html

Informationen der Bundeszentrale für gesundheitliche Aufklärung (BZgA):

<https://www.infektionsschutz.de/coronavirus-sars-cov-2.html>

Kontakt

HMSI Pressereferat

Sonnenbergerstraße 2/2A

65193 Wiesbaden

Verantwortlich: Alice Engel

Telefon (0611) 32-193408

Telefax (0611) 32719466

E-Mail: presse@hsm.hessen.de