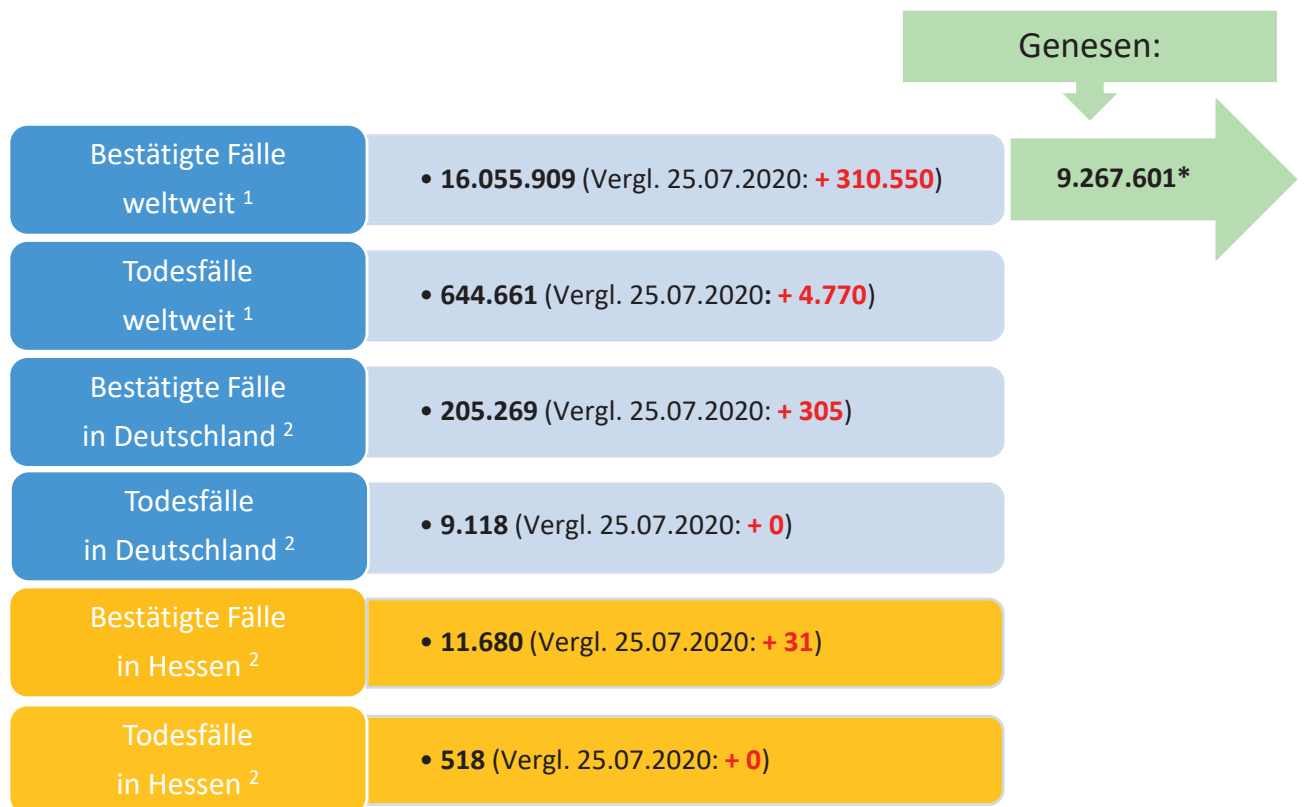




Bulletin

Stand 26.07.2020

1. COVID-19-Fallzahlen:



*Schätzwert

¹ Johns Hopkins University (abgerufen 10:30 Uhr) [1]

² Robert Koch-Institut (Meldedaten, SurvNet-Stand 00:00 Uhr) [2]

Pandemie (seit 11.03.2020)

2. Fallzahlen COVID-19 in Hessen (SurvNet-Stand 26.07.2020, 00:00 Uhr)

Tabelle 1. Übersicht bestätigte COVID-19-Fälle in Hessen inklusive 7-Tage-Inzidenz

Durch die tägliche und damit sehr zeitnahe Veröffentlichung der aktuellen Fallzahlen ist nicht auszuschließen, dass Zahlen im Zuge der Qualitätskontrolle nachträglich wieder nach unten korrigiert werden müssen.

Kreis/Stadt	kumuliert			letzte 7 Tage	
	bestätigte Fälle	Todesfälle	Inzidenz	bestätigte Fälle	Inzidenz
LK Bergstraße	391	3	145	8	3
LK Darmstadt-Dieburg	451	20	151	10	3
LK Fulda	420	13	189	5	2
LK Gießen	272	4	101	7	3
LK Groß-Gerau	585	15	213	1	0
LK Hersfeld-Rotenburg	318	22	263	3	2
LK Hochtaunuskreis	302	5	128	5	2
LK Kassel	425	31	179	12	5
LK Lahn-Dill-Kreis	358	19	141	6	2
LK Limburg-Weilburg	312	6	181	8	5
LK Main-Kinzig-Kreis	852	50	203	16	4
LK Main-Taunus-Kreis	402	15	169	17	7
LK Marburg-Biedenkopf	209	4	85	0	0
LK Odenwaldkreis	418	63	431	0	0
LK Offenbach	767	41	216	37	10
LK Rheingau-Taunus-Kreis	290	5	155	10	5
LK Schwalm-Eder-Kreis	582	37	323	13	7
LK Vogelsbergkreis	135	5	128	6	6
LK Waldeck-Frankenberg	200	5	128	2	1
LK Werra-Meißner-Kreis	233	16	231	0	0
LK Wetteraukreis	389	13	127	9	3
SK Darmstadt	268	18	168	23	14
SK Frankfurt am Main	1.937	68	256	38	5
SK Kassel	398	9	198	3	1
SK Offenbach	248	9	192	14	11
SK Wiesbaden	518	22	186	16	6
gesamt	11.680	518	186	269	4

Die Inzidenz beschreibt die in einem bestimmten Zeitraum neu aufgetretene Anzahl an Krankheitsfällen in einer definierten Population. Sie wird meist pro 100.000 Einwohner angegeben.

Die kumulierte Inzidenz umfasst alle bisher gemeldeten bestätigten Fälle in Hessen pro 100.000 Einwohner und die 7-Tage-Inzidenz beschreibt alle bestätigten Fälle der vorangegangenen sieben Tage in Hessen pro 100.000 Einwohner. Für die Berechnung der Inzidenzen werden die Bevölkerungszahlen des Hessischen Statistischen Landesamtes in Wiesbaden (Stand: 30.06.2019) zugrunde gelegt. Bei den Inzidenzberechnungen kann es zu Abweichungen kommen, da das RKI geringfügig abweichende Bevölkerungszahlen zugrunde legt.

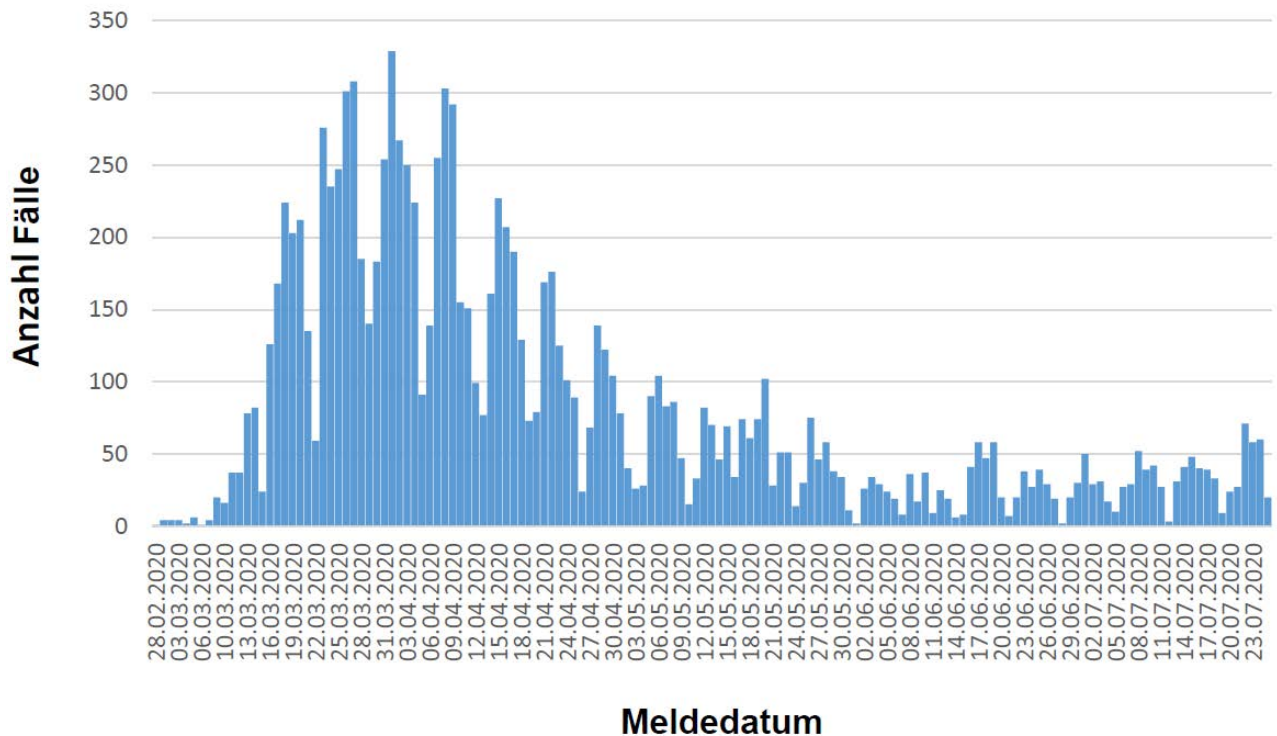


Abbildung 1. Darstellung der bestätigten COVID-19-Fälle in Hessen nach Meldedatum

Das Meldedatum entspricht dem Tag, an dem der Fall dem Gesundheitsamt bekannt wurde und im elektronischen Meldesystem erfasst wurde.

Links zu den Websites von HMSI, RKI und BzgA

Informationen auf der Website des HMSI:

hessenlink.de/2019nCoV

Übersicht des RKI zu aktuellen Risikogebieten:

https://www.rki.de/DE/Content/InfAZ/N/Neuartiges_Coronavirus/Risikogebiete_neu.html

Informationen der Bundeszentrale für gesundheitliche Aufklärung (BZgA):

<https://www.infektionsschutz.de/coronavirus-sars-cov-2.html>

Kontakt

HMSI Pressereferat

Sonnenbergerstraße 2/2A

65193 Wiesbaden

Verantwortlich: Alice Engel

Telefon (0611) 32-193408

Telefax (0611) 32719466

E-Mail: presse@hsm.hessen.de