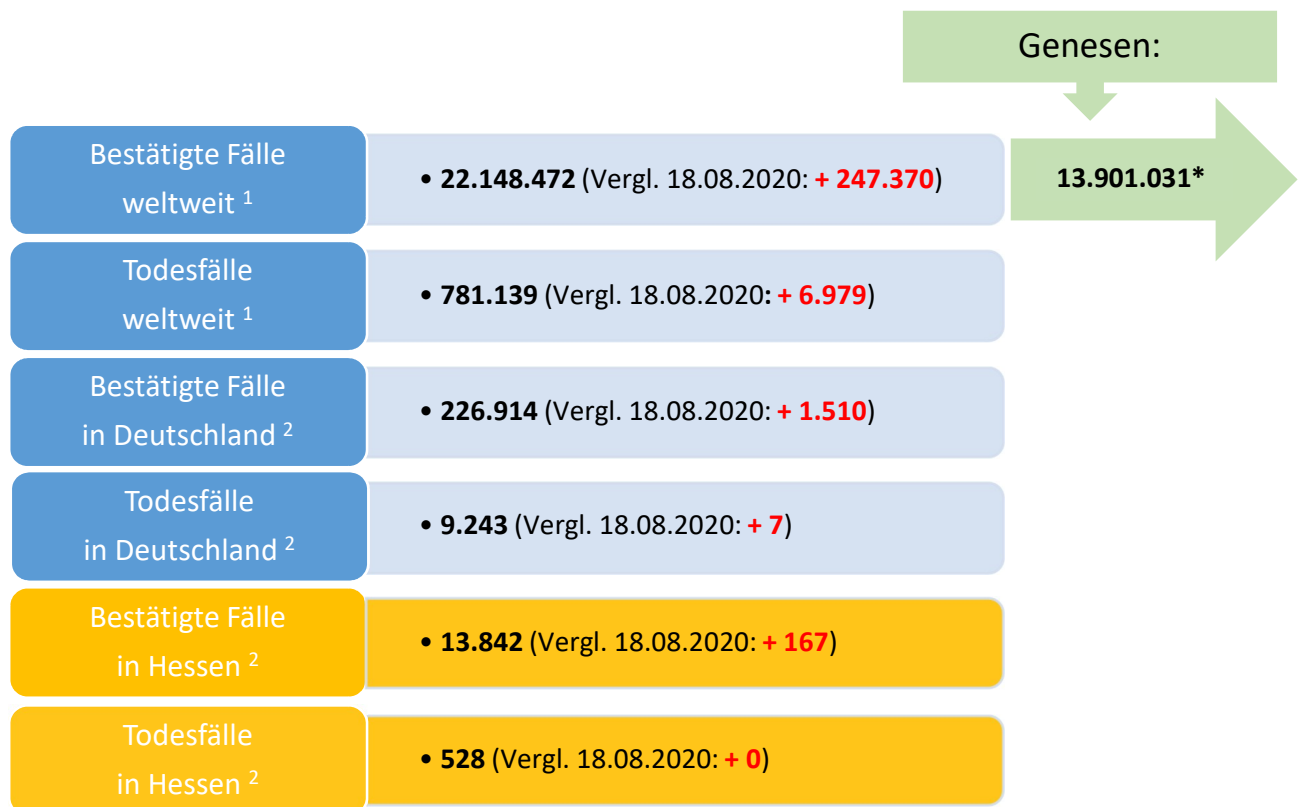




# Bulletin

Stand 19.08.2020, 14 Uhr

## 1. COVID-19-Fallzahlen:



\*Schätzwert

<sup>1</sup> Johns Hopkins University (abgerufen 10:30 Uhr) [1]

<sup>2</sup> Robert Koch-Institut (Meldedaten, SurvNet-Stand 00:00 Uhr) [2]

**Pandemie (seit 11.03.2020)**

## 2. Fallzahlen COVID-19 in Hessen (SurvNet-Stand 19.08.2020, 00:00 Uhr)

**Tabelle 1. Übersicht bestätigte COVID-19-Fälle in Hessen inklusive 7-Tage-Inzidenz**

Durch die tägliche und damit sehr zeitnahe Veröffentlichung der aktuellen Fallzahlen ist nicht auszuschließen, dass Zahlen im Zuge der Qualitätskontrolle nachträglich wieder nach unten korrigiert werden müssen.

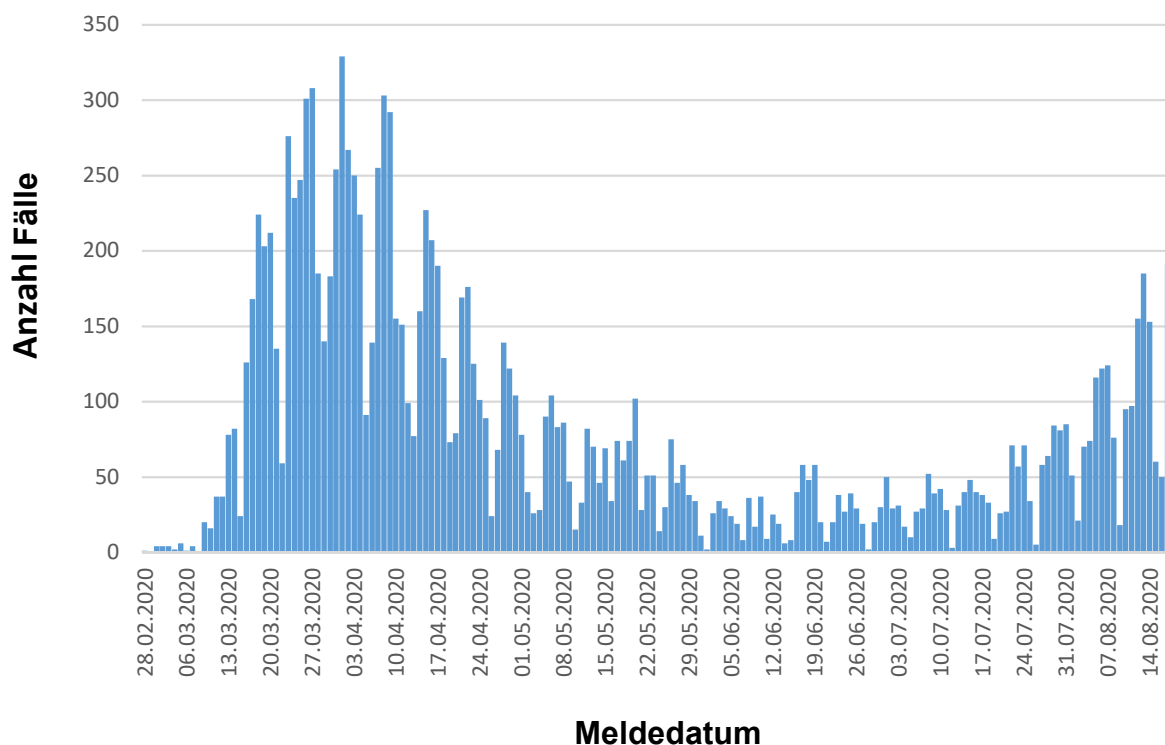
Kreis/Stadt	kumuliert			letzte 7 Tage	
	bestätigte Fälle	Todesfälle	Inzidenz	bestätigte Fälle	Inzidenz
LK Bergstraße	456	3	169	37	13,7
LK Darmstadt-Dieburg	528	20	177	37	12,4
LK Fulda	482	13	216	25	11,2
LK Gießen	324	4	120	16	5,9
LK Groß-Gerau	715	15	259	60	21,7
LK Hersfeld-Rotenburg	341	23	283	6	5,0
LK Hochtaunuskreis	339	6	143	14	5,9
LK Kassel	479	31	202	18	7,6
LK Lahn-Dill-Kreis	413	20	163	23	9,1
LK Limburg-Weilburg	376	6	218	32	18,6
LK Main-Kinzig-Kreis	990	51	235	53	12,6
LK Main-Taunus-Kreis	501	15	210	40	16,8
LK Marburg-Biedenkopf	263	4	107	38	15,4
LK Odenwaldkreis	459	63	475	9	9,3
LK Offenbach	926	44	260	50	14,0
LK Rheingau-Taunus-Kreis	406	5	217	22	11,7
LK Schwalm-Eder-Kreis	618	39	344	9	5,0
LK Vogelsbergkreis	154	5	146	5	4,7
LK Waldeck-Frankenberg	214	5	137	6	3,8
LK Werra-Meißner-Kreis	241	16	240	3	3,0
LK Wetteraukreis	464	13	150	25	8,1
SK Darmstadt	320	18	200	28	17,5
SK Frankfurt am Main	2.284	69	299	189	24,7
SK Kassel	482	9	239	43	21,3
SK Offenbach	376	9	288	42	32,2
SK Wiesbaden	691	22	248	67	24,0
<b>gesamt</b>	<b>13.842</b>	<b>528</b>	<b>220</b>	<b>897</b>	<b>14,3</b>

Die Inzidenz beschreibt die in einem bestimmten Zeitraum neu aufgetretene Anzahl an Krankheitsfällen in einer definierten Population. Sie wird meist pro 100.000 Einwohner angegeben.

Die kumulierte Inzidenz umfasst alle bisher gemeldeten bestätigten Fälle in Hessen pro 100.000 Einwohner und die 7-Tage-Inzidenz beschreibt alle bestätigten Fälle der vorangegangenen sieben Tage in Hessen pro 100.000 Einwohner. Für die Berechnung der Inzidenzen werden die Bevölkerungszahlen des Hessischen Statistischen Landesamtes in Wiesbaden (Stand: 31.03.2020) zugrunde gelegt. Bei den Inzidenzberechnungen kann es zu Abweichungen kommen, da das RKI geringfügig abweichende Bevölkerungszahlen zugrunde legt.

### Abbildung 1. Darstellung der bestätigten COVID-19-Fälle in Hessen nach Meldedatum

Das Meldedatum entspricht dem Tag, an dem der Fall dem Gesundheitsamt bekannt wurde und im elektronischen Meldesystem erfasst wurde.



### Links zu den Websites von HMSI, RKI und BzgA

Informationen auf der Website des HMSI:

[hessenlink.de/2019nCoV](https://hessenlink.de/2019nCoV)

Übersicht des RKI zu aktuellen Risikogebieten:

[https://www.rki.de/DE/Content/InfAZ/N/Neuartiges\\_Coronavirus/Risikogebiete\\_neu.html](https://www.rki.de/DE/Content/InfAZ/N/Neuartiges_Coronavirus/Risikogebiete_neu.html)

Informationen der Bundeszentrale für gesundheitliche Aufklärung (BZgA):

<https://www.infektionsschutz.de/coronavirus-sars-cov-2.html>

### Kontakt

HMSI Pressereferat

Sonnenbergerstraße 2/2A

65193 Wiesbaden

Verantwortlich: Alice Engel

Telefon (0611) 32-193408

Telefax (0611) 32719466

E-Mail: [presse@hsm.hessen.de](mailto:presse@hsm.hessen.de)