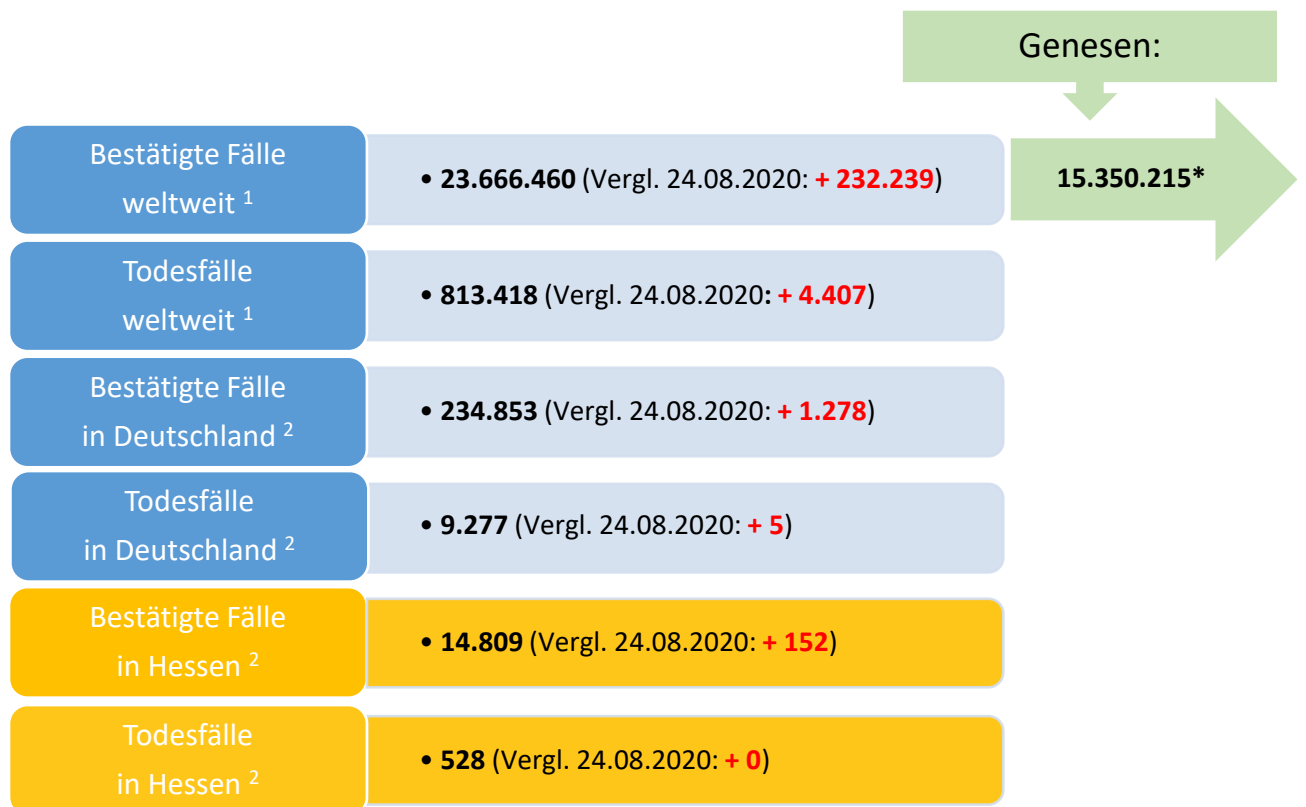




Bulletin

Stand 25.08.2020, 14 Uhr

1. COVID-19-Fallzahlen:



*Schätzwert

¹ Johns Hopkins University (abgerufen 10:30 Uhr) [1]

² Robert Koch-Institut (Meldedaten, SurvNet-Stand 00:00 Uhr) [2]

Pandemie (seit 11.03.2020)

2. Fallzahlen COVID-19 in Hessen (SurvNet-Stand 25.08.2020, 00:00 Uhr)

Tabelle 1. Übersicht bestätigte COVID-19-Fälle in Hessen inklusive 7-Tage-Inzidenz

Durch die tägliche und damit sehr zeitnahe Veröffentlichung der aktuellen Fallzahlen ist nicht auszuschließen, dass Zahlen im Zuge der Qualitätskontrolle nachträglich wieder nach unten korrigiert werden müssen.

Kreis/Stadt	kumuliert			letzte 7 Tage	
	bestätigte Fälle	Todesfälle	Inzidenz	bestätigte Fälle	Inzidenz
LK Bergstraße	490	3	181	40	14,8
LK Darmstadt-Dieburg	557	20	187	32	10,7
LK Fulda	494	13	222	13	5,8
LK Gießen	352	4	130	33	12,2
LK Groß-Gerau	789	15	286	83	30,1
LK Hersfeld-Rotenburg	346	23	287	5	4,1
LK Hochtaunuskreis	358	6	151	20	8,4
LK Kassel	502	31	212	23	9,7
LK Lahn-Dill-Kreis	433	20	171	27	10,7
LK Limburg-Weilburg	387	6	225	17	9,9
LK Main-Kinzig-Kreis	1.081	51	257	105	24,9
LK Main-Taunus-Kreis	529	15	222	28	11,7
LK Marburg-Biedenkopf	276	4	112	18	7,3
LK Odenwaldkreis	463	63	479	8	8,3
LK Offenbach	994	44	279	74	20,8
LK Rheingau-Taunus-Kreis	418	5	223	12	6,4
LK Schwalm-Eder-Kreis	635	39	353	20	11,1
LK Vogelsbergkreis	161	5	152	7	6,6
LK Waldeck-Frankenberg	223	5	143	9	5,8
LK Werra-Meißner-Kreis	241	16	240	1	1,0
LK Wetteraukreis	484	13	157	22	7,1
SK Darmstadt	336	18	210	22	13,8
SK Frankfurt am Main	2.521	69	330	240	31,4
SK Kassel	505	9	250	29	14,4
SK Offenbach	443	9	339	71	54,4
SK Wiesbaden	791	22	284	114	40,9
gesamt	14.809	528	235	1.073	17,1

Die Inzidenz beschreibt die in einem bestimmten Zeitraum neu aufgetretene Anzahl an Krankheitsfällen in einer definierten Population. Sie wird meist pro 100.000 Einwohner angegeben.

Die kumulierte Inzidenz umfasst alle bisher gemeldeten bestätigten Fälle in Hessen pro 100.000 Einwohner und die 7-Tage-Inzidenz beschreibt alle bestätigten Fälle der vorangegangenen sieben Tage in Hessen pro 100.000 Einwohner. Für die Berechnung der Inzidenzen werden die Bevölkerungszahlen des Hessischen Statistischen Landesamtes in Wiesbaden (Stand: 31.03.2020) zugrunde gelegt. Bei den Inzidenzberechnungen kann es zu Abweichungen kommen, da das RKI geringfügig abweichende Bevölkerungszahlen zugrunde legt.

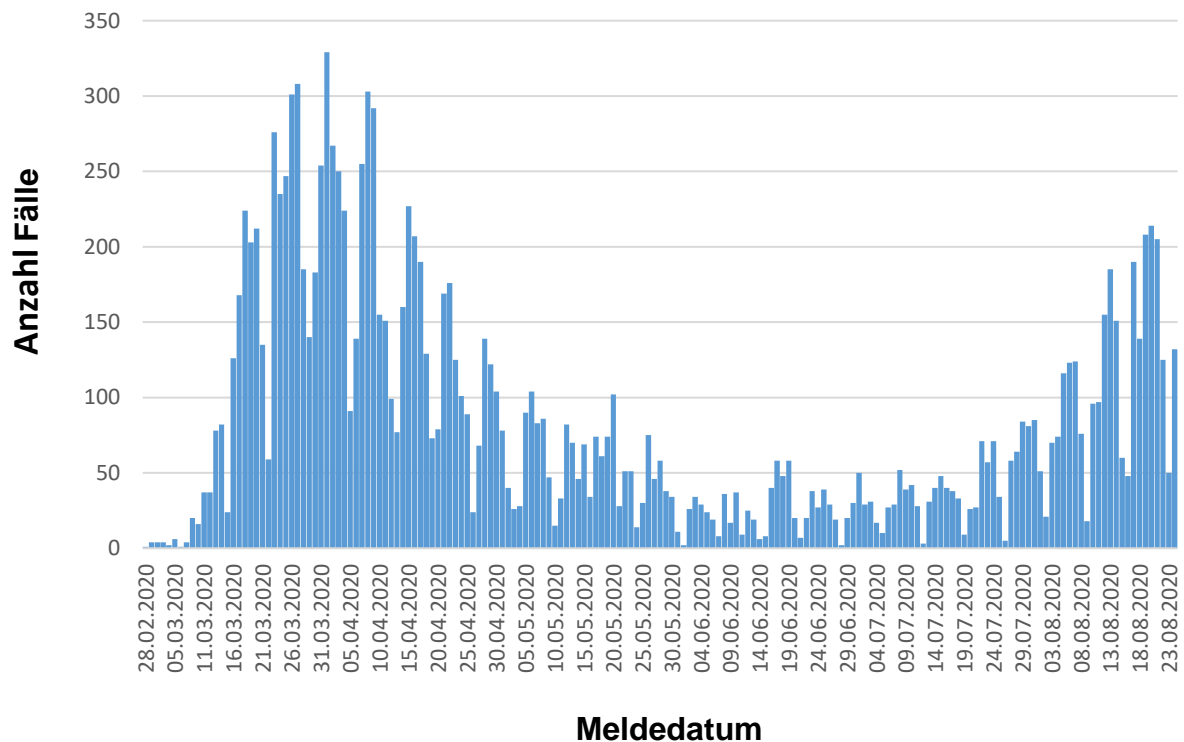


Abbildung 1. Darstellung der bestätigten COVID-19-Fälle in Hessen nach Meldedatum

Das Meldedatum entspricht dem Tag, an dem der Fall dem Gesundheitsamt bekannt wurde und im elektronischen Meldesystem erfasst wurde.

Links zu den Websites von HMSI, RKI und BzgA

Informationen auf der Website des HMSI:

hessenlink.de/2019nCoV

Übersicht des RKI zu aktuellen Risikogebieten:

https://www.rki.de/DE/Content/InfAZ/N/Neuartiges_Coronavirus/Risikogebiete_neu.html

Informationen der Bundeszentrale für gesundheitliche Aufklärung (BZgA):

<https://www.infektionsschutz.de/coronavirus-sars-cov-2.html>

Kontakt

HMSI Pressereferat

Sonnenbergerstraße 2/2A

65193 Wiesbaden

Verantwortlich: Alice Engel

Telefon (0611) 32-193408

Telefax (0611) 32719466

E-Mail: presse@hsm.hessen.de