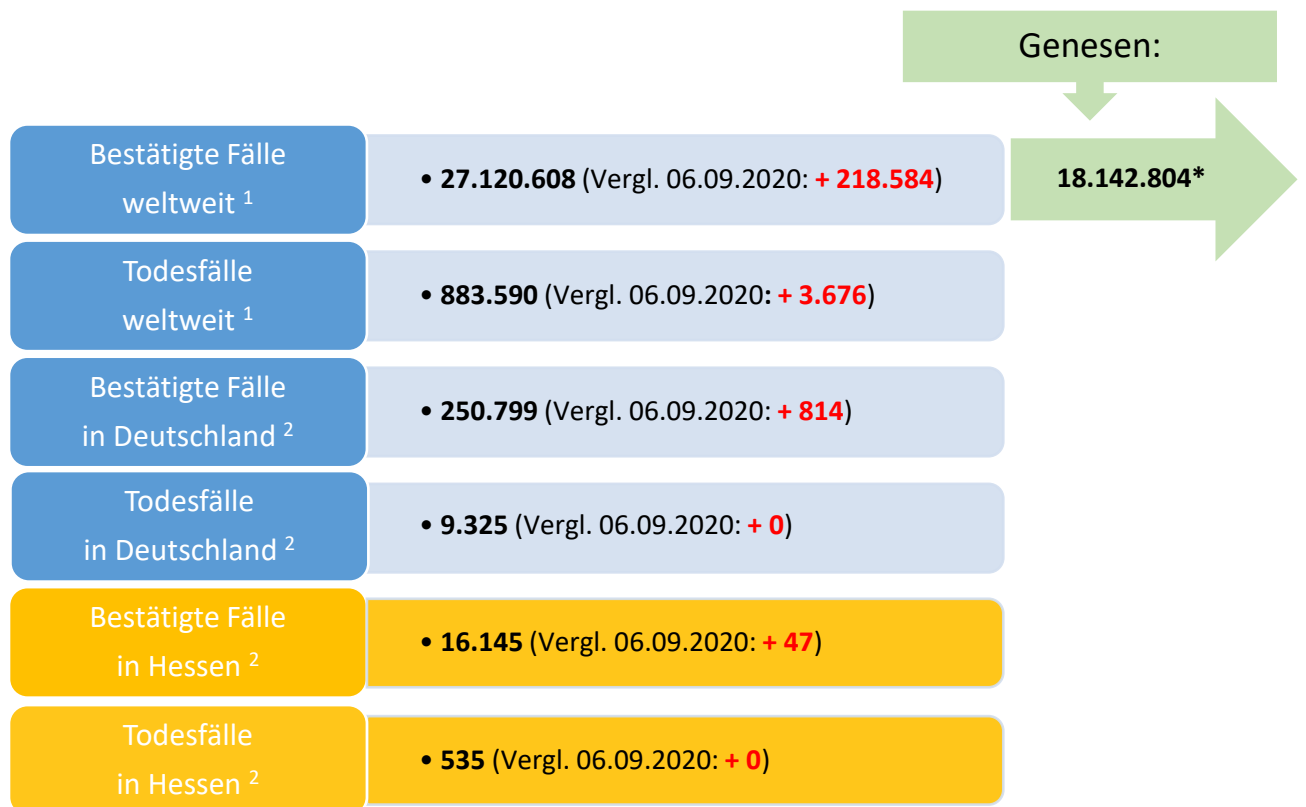


# Bulletin

Stand 07.09.2020, 14 Uhr

## 1. COVID-19-Fallzahlen:



\*Schätzwert

<sup>1</sup> Johns Hopkins University (abgerufen 10:30 Uhr) [1]

<sup>2</sup> Robert Koch-Institut (Meldedaten, SurvNet-Stand 00:00 Uhr) [2]

**Pandemie (seit 11.03.2020)**

## 2. Fallzahlen COVID-19 in Hessen (SurvNet-Stand 07.09.2020, 00:00 Uhr)

**Tabelle 1. Übersicht bestätigte COVID-19-Fälle in Hessen inklusive 7-Tage-Inzidenz**

Durch die tägliche und damit sehr zeitnahe Veröffentlichung der aktuellen Fallzahlen ist nicht auszuschließen, dass Zahlen im Zuge der Qualitätskontrolle nachträglich wieder nach unten korrigiert werden müssen.

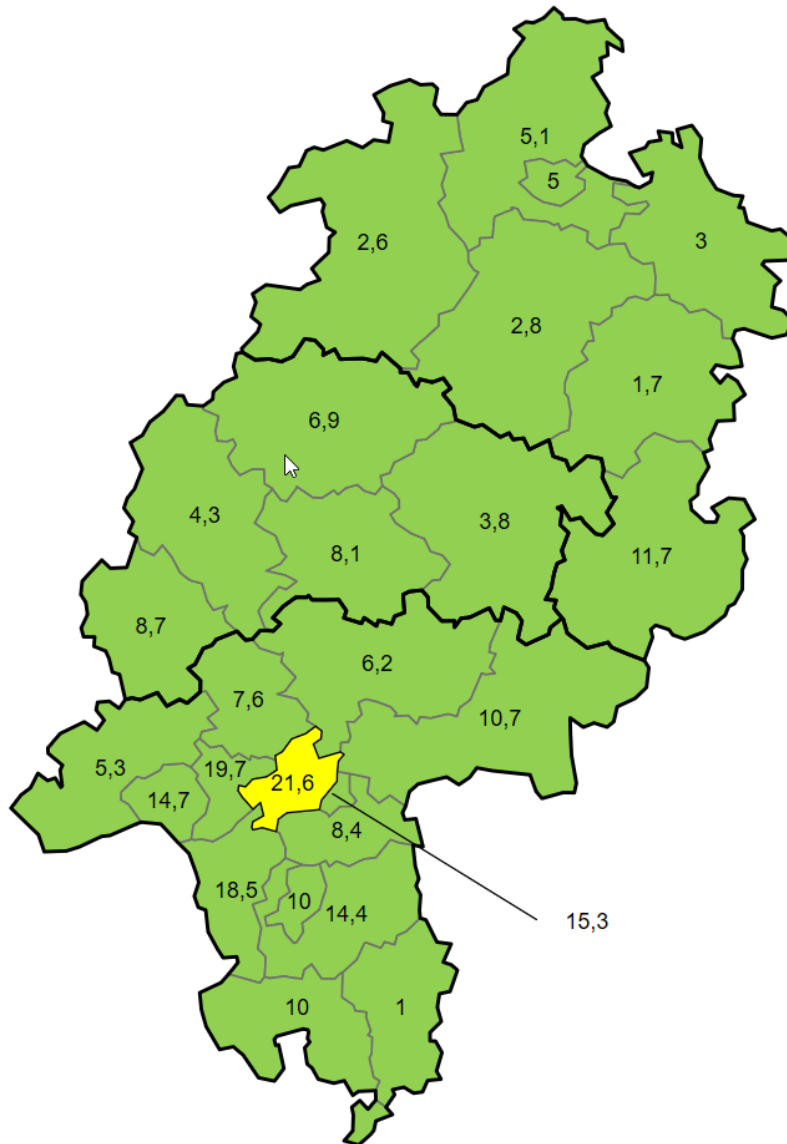
Kreis/Stadt	kumuliert			letzte 7 Tage	
	bestätigte Fälle	Todesfälle	Inzidenz	bestätigte Fälle	Inzidenz
LK Bergstraße	546	3	202	27	10,0
LK Darmstadt-Dieburg	648	20	217	43	14,4
LK Fulda	526	13	236	26	11,7
LK Gießen	392	4	145	22	8,1
LK Groß-Gerau	860	15	312	51	18,5
LK Hersfeld-Rotenburg	349	23	289	2	1,7
LK Hochtaunuskreis	390	6	164	18	7,6
LK Kassel	519	31	219	12	5,1
LK Lahn-Dill-Kreis	458	20	181	11	4,3
LK Limburg-Weilburg	413	7	240	15	8,7
LK Main-Kinzig-Kreis	1.185	52	281	45	10,7
LK Main-Taunus-Kreis	611	16	256	47	19,7
LK Marburg-Biedenkopf	322	4	131	17	6,9
LK Odenwaldkreis	467	63	483	1	1,0
LK Offenbach	1.072	44	301	30	8,4
LK Rheingau-Taunus-Kreis	442	8	236	10	5,3
LK Schwalm-Eder-Kreis	646	39	359	5	2,8
LK Vogelsbergkreis	167	6	158	4	3,8
LK Waldeck-Frankenberg	234	5	150	4	2,6
LK Werra-Meißner-Kreis	249	16	248	3	3,0
LK Wetteraukreis	529	13	171	19	6,2
SK Darmstadt	365	18	228	16	10,0
SK Frankfurt am Main	2.830	69	370	165	21,6
SK Kassel	530	9	263	10	5,0
SK Offenbach	488	9	374	20	15,3
SK Wiesbaden	907	22	326	41	14,7
<b>gesamt</b>	<b>16.145</b>	<b>535</b>	<b>257</b>	<b>664</b>	<b>10,6</b>

Die Inzidenz beschreibt die in einem bestimmten Zeitraum neu aufgetretene Anzahl an Krankheitsfällen in einer definierten Population. Sie wird meist pro 100.000 Einwohner angegeben.

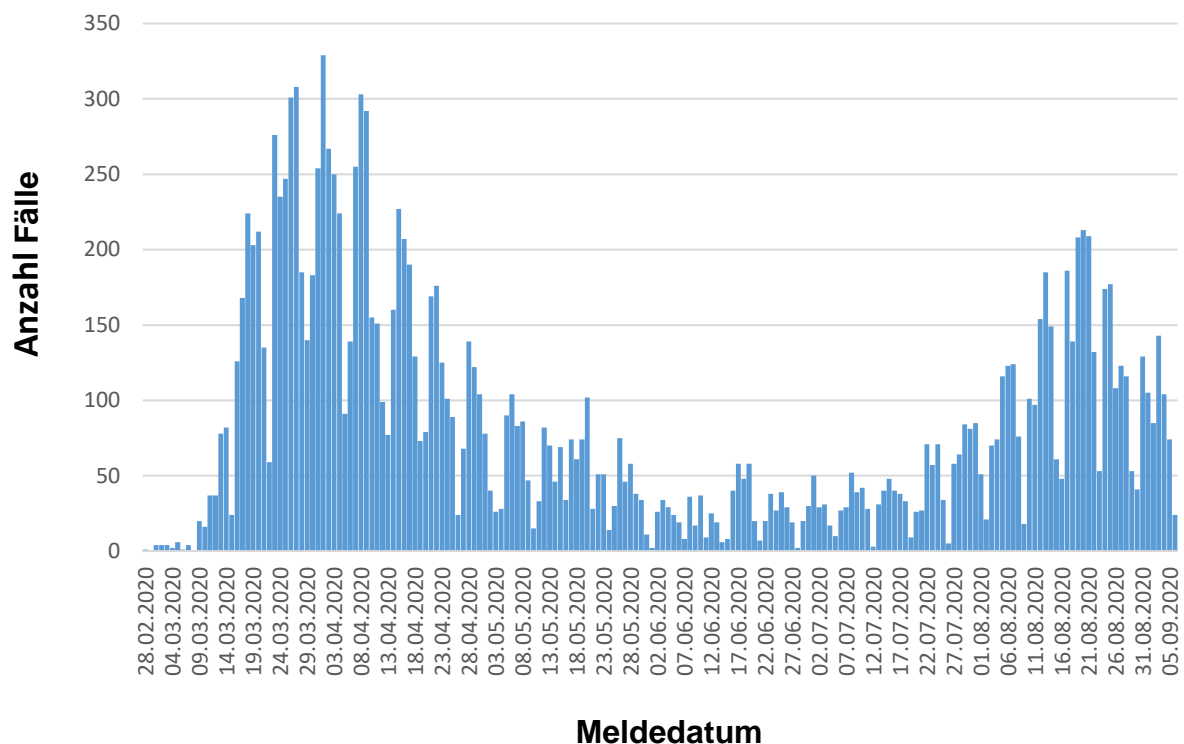
Die kumulierte Inzidenz umfasst alle bisher gemeldeten bestätigten Fälle in Hessen pro 100.000 Einwohner und die 7-Tage-Inzidenz beschreibt alle bestätigten Fälle der vorangegangenen sieben Tage in Hessen pro 100.000 Einwohner. Für die Berechnung der Inzidenzen werden die Bevölkerungszahlen des Hessischen Statistischen Landesamtes in Wiesbaden (Stand: 31.03.2020) zugrunde gelegt. Bei den Inzidenzberechnungen kann es zu Abweichungen kommen, da das RKI geringfügig abweichende Bevölkerungszahlen zugrunde legt.

**Abbildung 1. Darstellung der Inzidenz bestätigter COVID-19-Fälle in den letzten sieben Tagen mit Darstellung der Eskalationsstufen des HMSI**

Das „Hessische Präventions- und Eskalationskonzept zur Eindämmung der weiteren Ausbreitung von SARS-CoV-2“ [4] wurde am 08.07.2020 veröffentlicht. Es sieht gemessen an der Inzidenz der letzten sieben Tage in einem Landkreis oder einer kreisfreien Stadt (letzte Spalte von Tab. 1 dieses Berichts) fünf Stufen mit Maßnahmen vor:



Neuinfektionen pro 100.000 Einwohner*innen innerhalb der vergangenen 7 Tage in einer Region	Maßnahmen
< 20	Routinebetrieb, allgemein planende und vorbereitende Maßnahmen
ab 20	Erhöhte Aufmerksamkeit, erweitertes Meldewesen, bedarfsgerecht angepasste Maßnahmen
ab 35	Erweiterte Maßnahmen, Einbindung Planungsstab COVID-19 des HMSI
ab 50	Konsequentes Beschränkungskonzept, enge Zusammenarbeit mit dem Planungsstab COVID-19 des HMSI sowie dem koordinierenden Krankenhaus des Versorgungsgebietes, ggf. Mobilitätseinschränkungen
ab 75	Steuerung der medizinischen Lage durch den Planungsstab COVID 19 des HMSI



**Abbildung 1. Darstellung der bestätigten COVID-19-Fälle in Hessen nach Meldedatum**

Das Meldedatum entspricht dem Tag, an dem der Fall dem Gesundheitsamt bekannt wurde und im elektronischen Meldesystem erfasst wurde.

### Links zu den Websites von HMSI, RKI und BzgA

Informationen auf der Website des HMSI:

[hessenlink.de/2019nCoV](https://hessenlink.de/2019nCoV)

Übersicht des RKI zu aktuellen Risikogebieten:

[https://www.rki.de/DE/Content/InfAZ/N/Neuartiges\\_Coronavirus/Risikogebiete\\_neu.html](https://www.rki.de/DE/Content/InfAZ/N/Neuartiges_Coronavirus/Risikogebiete_neu.html)

Informationen der Bundeszentrale für gesundheitliche Aufklärung (BZgA):

<https://www.infektionsschutz.de/coronavirus-sars-cov-2.html>

### Kontakt

HMSI Pressereferat

Sonnenbergerstraße 2/2A

65193 Wiesbaden

Verantwortlich: Alice Engel

Telefon (0611) 32-193408

Telefax (0611) 32719466

E-Mail: [presse@hsm.hessen.de](mailto:presse@hsm.hessen.de)