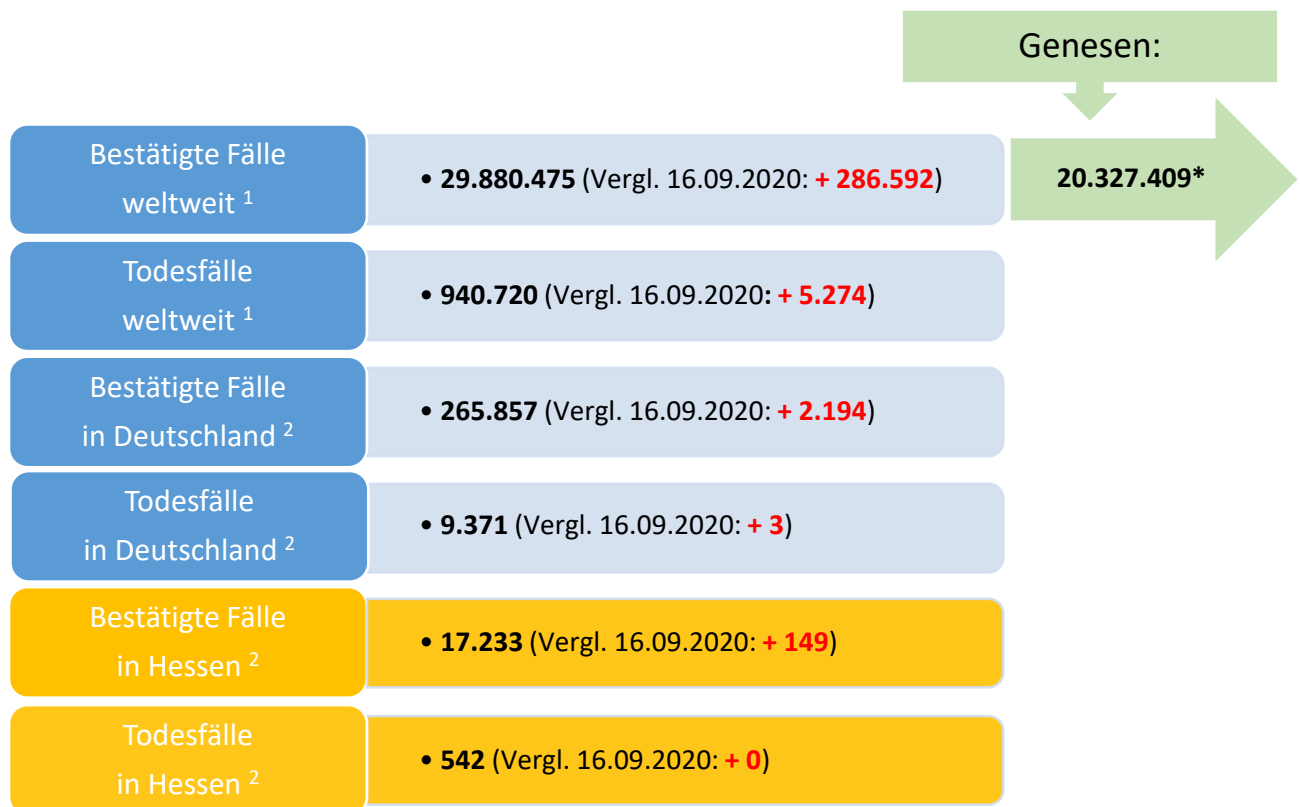




Bulletin

Stand 17.09.2020, 14.00 Uhr

1. COVID-19-Fallzahlen:



*Schätzwert

¹ Johns Hopkins University (abgerufen 10:30 Uhr) [1]

² Robert Koch-Institut (Meldedaten, SurvNet-Stand 00:00 Uhr) [2]

Pandemie (seit 11.03.2020)

2. Fallzahlen COVID-19 in Hessen (SurvNet-Stand 18.09.2020, 00:00 Uhr)

Tabelle 1. Übersicht bestätigte COVID-19-Fälle in Hessen inklusive 7-Tage-Inzidenz

Durch die tägliche und damit sehr zeitnahe Veröffentlichung der aktuellen Fallzahlen ist nicht auszuschließen, dass Zahlen im Zuge der Qualitätskontrolle nachträglich wieder nach unten korrigiert werden müssen.

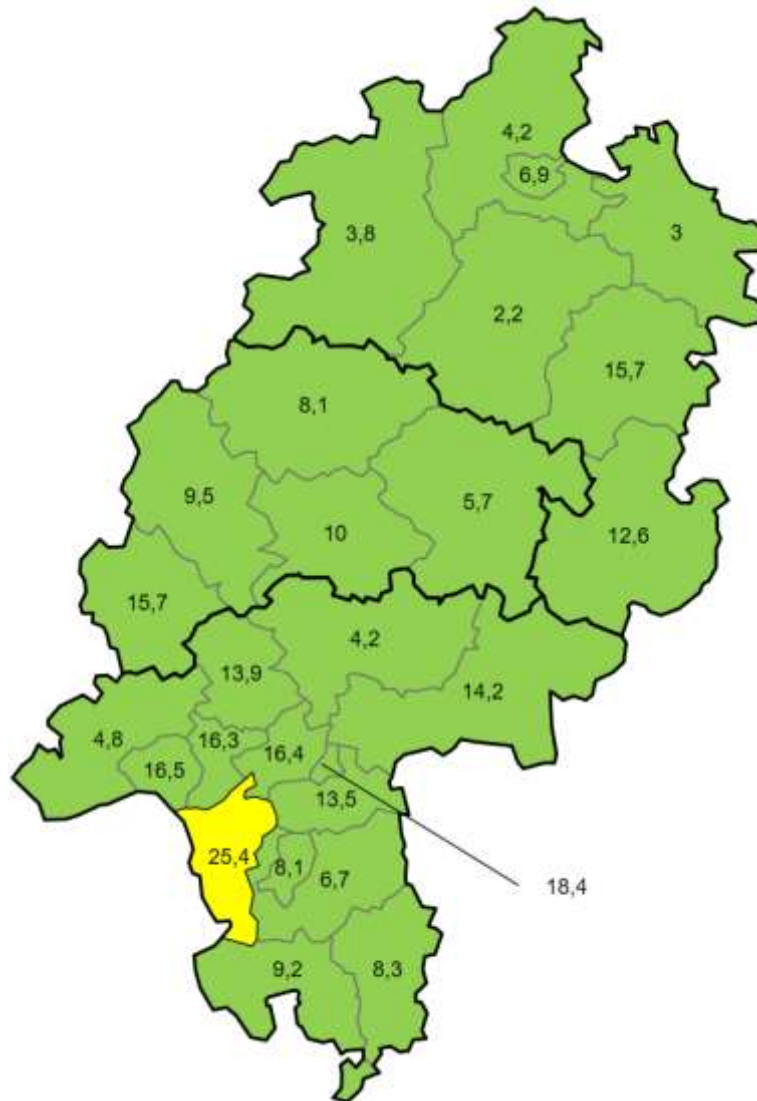
Kreis/Stadt	kumuliert			letzte 7 Tage	
	bestätigte Fälle	Todesfälle	Inzidenz	bestätigte Fälle	Inzidenz
LK Bergstraße	582	3	215	25	9,2
LK Darmstadt-Dieburg	668	21	224	20	6,7
LK Fulda	570	15	256	28	12,6
LK Gießen	439	5	162	27	10,0
LK Groß-Gerau	974	17	353	70	25,4
LK Hersfeld-Rotenburg	368	23	305	19	15,7
LK Hochtaunuskreis	440	6	186	33	13,9
LK Kassel	540	32	228	10	4,2
LK Lahn-Dill-Kreis	484	20	191	24	9,5
LK Limburg-Weilburg	445	7	258	27	15,7
LK Main-Kinzig-Kreis	1.263	52	300	60	14,2
LK Main-Taunus-Kreis	680	16	285	39	16,3
LK Marburg-Biedenkopf	359	4	146	20	8,1
LK Odenwaldkreis	476	63	493	8	8,3
LK Offenbach	1.149	44	323	48	13,5
LK Rheingau-Taunus-Kreis	459	8	245	9	4,8
LK Schwalm-Eder-Kreis	652	39	363	4	2,2
LK Vogelsbergkreis	175	6	166	6	5,7
LK Waldeck-Frankenberg	242	5	155	6	3,8
LK Werra-Meißner-Kreis	252	16	251	3	3,0
LK Wetteraukreis	556	13	180	13	4,2
SK Darmstadt	391	18	245	13	8,1
SK Frankfurt am Main	3.018	69	395	125	16,4
SK Kassel	553	9	274	14	6,9
SK Offenbach	522	9	400	24	18,4
SK Wiesbaden	976	22	350	46	16,5
gesamt	17.233	542	274	721	11,5

Die Inzidenz beschreibt die in einem bestimmten Zeitraum neu aufgetretene Anzahl an Krankheitsfällen in einer definierten Population. Sie wird meist pro 100.000 Einwohner angegeben.

Die kumulierte Inzidenz umfasst alle bisher gemeldeten bestätigten Fälle in Hessen pro 100.000 Einwohner und die 7-Tage-Inzidenz beschreibt alle bestätigten Fälle der vorangegangenen sieben Tage in Hessen pro 100.000 Einwohner. Für die Berechnung der Inzidenzen werden die Bevölkerungszahlen des Hessischen Statistischen Landesamtes in Wiesbaden (Stand: 31.03.2020) zugrunde gelegt. Bei den Inzidenzberechnungen kann es zu Abweichungen kommen, da das RKI geringfügig abweichende Bevölkerungszahlen zugrunde legt.

Abbildung 1. Darstellung der Inzidenz bestätigter COVID-19-Fälle in den letzten sieben Tagen mit Darstellung der Eskalationsstufen des HMSI

Das „Hessische Präventions- und Eskalationskonzept zur Eindämmung der weiteren Ausbreitung von SARS-CoV-2“ [4] wurde am 08.07.2020 veröffentlicht. Es sieht gemessen an der Inzidenz der letzten sieben Tage in einem Landkreis oder einer kreisfreien Stadt (letzte Spalte von Tab. 1 dieses Berichts) fünf Stufen mit Maßnahmen vor:



Neuinfektionen pro 100.000 Einwohner*innen innerhalb der vergangenen 7 Tage in einer Region	Maßnahmen
< 20	Routinebetrieb, allgemein planende und vorbereitende Maßnahmen
ab 20	Erhöhte Aufmerksamkeit, erweitertes Meldewesen, bedarfsgerecht angepasste Maßnahmen
ab 35	Erweiterte Maßnahmen, Einbindung Planungsstab COVID-19 des HMSI
ab 50	Konsequentes Beschränkungskonzept, enge Zusammenarbeit mit dem Planungsstab COVID-19 des HMSI sowie dem koordinierenden Krankenhaus des Versorgungsgebietes, ggf. Mobilitätseinschränkungen
ab 75	Steuerung der medizinischen Lage durch den Planungsstab COVID 19 des HMSI

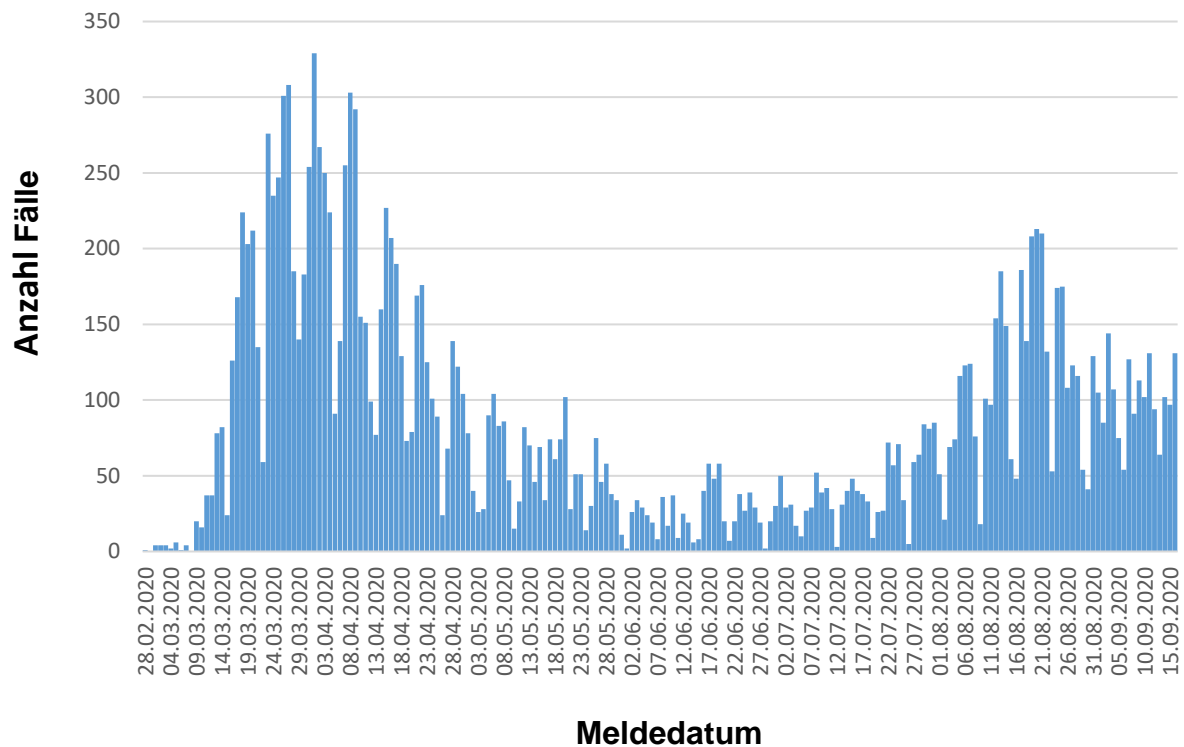


Abbildung 1. Darstellung der bestätigten COVID-19-Fälle in Hessen nach Meldedatum

Das Meldedatum entspricht dem Tag, an dem der Fall dem Gesundheitsamt bekannt wurde und im elektronischen Meldesystem erfasst wurde.

Links zu den Websites von HMSI, RKI und BzgA

Informationen auf der Website des HMSI:

hessenlink.de/2019nCoV

Übersicht des RKI zu aktuellen Risikogebieten:

https://www.rki.de/DE/Content/InfAZ/N/Neuartiges_Coronavirus/Risikogebiete_neu.html

Informationen der Bundeszentrale für gesundheitliche Aufklärung (BZgA):

<https://www.infektionsschutz.de/coronavirus-sars-cov-2.html>

Kontakt

HMSI Pressereferat

Sonnenbergerstraße 2/2A

65193 Wiesbaden

Verantwortlich: Alice Engel

Telefon (0611) 32-193408

Telefax (0611) 32719466

E-Mail: presse@hsm.hessen.de