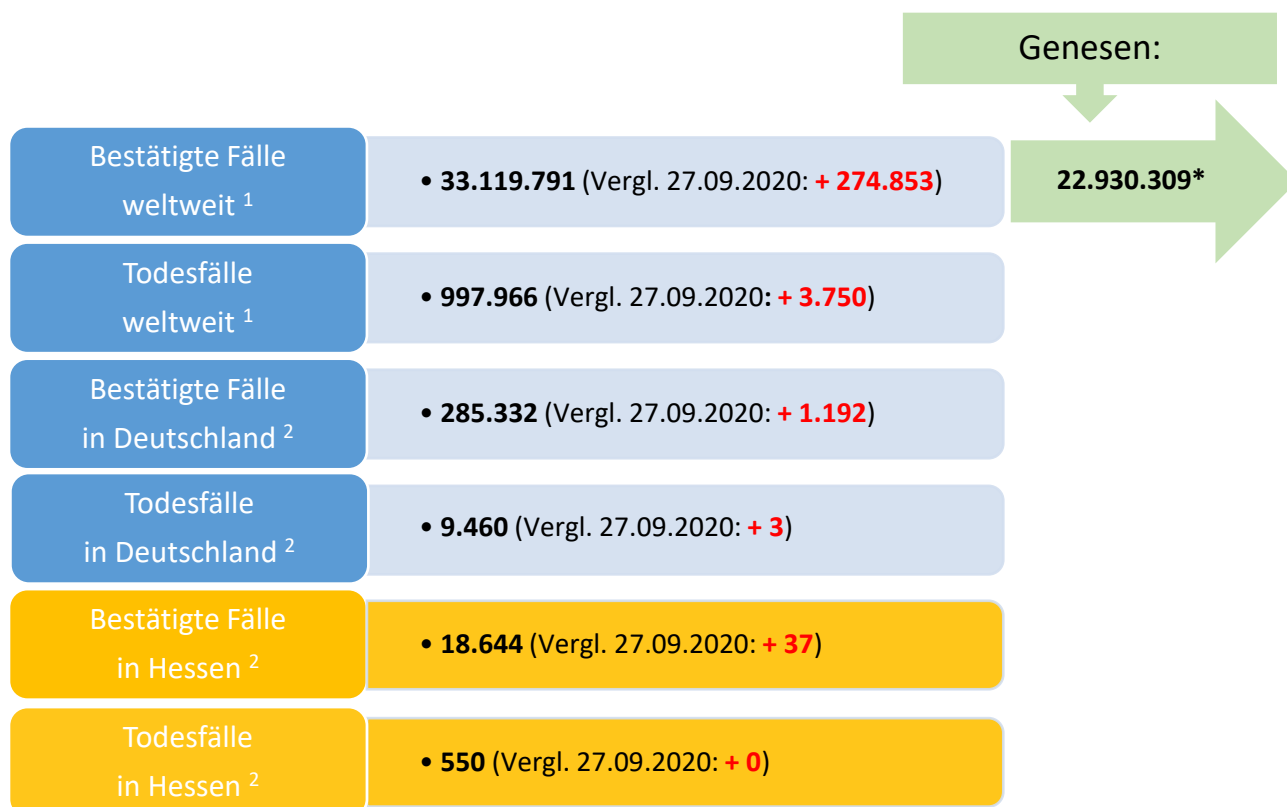




Bulletin

Stand 28.09.2020, 14.00 Uhr

1. COVID-19-Fallzahlen:



*Schätzwert

¹ Johns Hopkins University (abgerufen 10:30 Uhr) [1]

² Robert Koch-Institut (Meldedaten, SurvNet-Stand 00:00 Uhr) [2]

Pandemie (seit 11.03.2020)

2. Fallzahlen COVID-19 in Hessen (SurvNet-Stand 28.09.2020, 00:00 Uhr)

Tabelle 1. Übersicht bestätigte COVID-19-Fälle in Hessen inklusive 7-Tage-Inzidenz

Durch die tägliche und damit sehr zeitnahe Veröffentlichung der aktuellen Fallzahlen ist nicht auszuschließen, dass Zahlen im Zuge der Qualitätskontrolle nachträglich wieder nach unten korrigiert werden müssen.

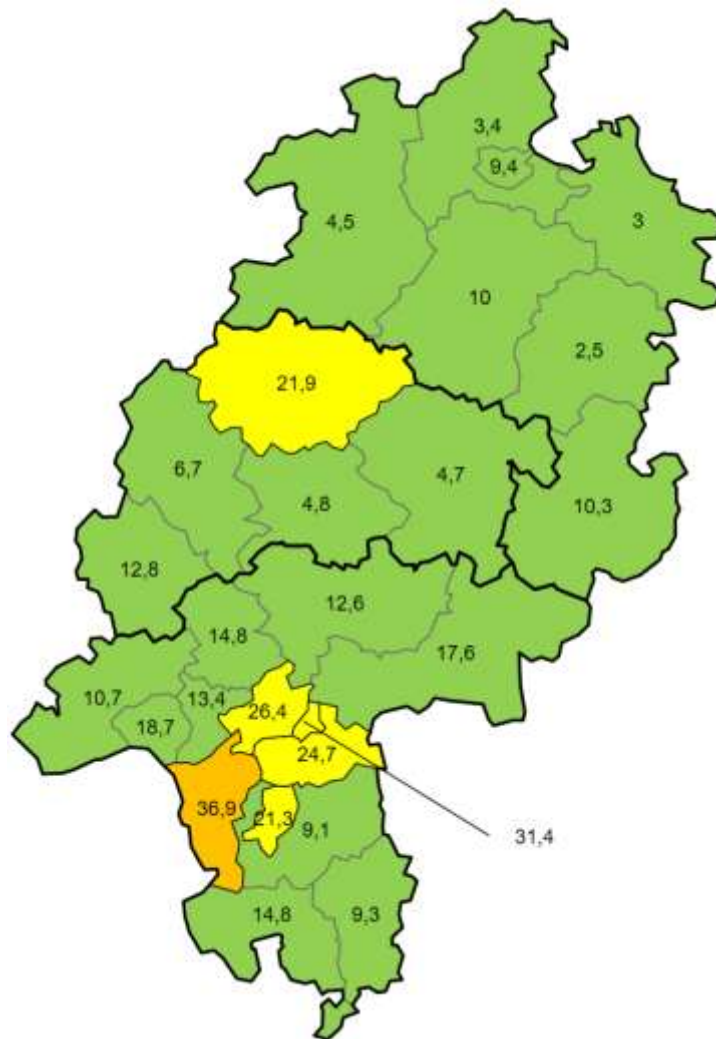
Kreis/Stadt	kumuliert			letzte 7 Tage	
	bestätigte Fälle	Todesfälle	Inzidenz	bestätigte Fälle	Inzidenz
LK Bergstraße	628	3	232	40	14,8
LK Darmstadt-Dieburg	712	21	239	27	9,1
LK Fulda	599	17	269	23	10,3
LK Gießen	466	6	172	13	4,8
LK Groß-Gerau	1.097	17	397	102	36,9
LK Hersfeld-Rotenburg	373	23	309	3	2,5
LK Hochtaunuskreis	497	6	210	35	14,8
LK Kassel	559	32	236	8	3,4
LK Lahn-Dill-Kreis	515	20	203	17	6,7
LK Limburg-Weilburg	472	7	274	22	12,8
LK Main-Kinzig-Kreis	1.365	53	324	74	17,6
LK Main-Taunus-Kreis	731	17	306	32	13,4
LK Marburg-Biedenkopf	427	4	173	54	21,9
LK Odenwaldkreis	491	63	508	9	9,3
LK Offenbach	1.265	45	355	88	24,7
LK Rheingau-Taunus-Kreis	491	8	262	20	10,7
LK Schwalm-Eder-Kreis	678	39	377	18	10,0
LK Vogelsbergkreis	182	6	172	5	4,7
LK Waldeck-Frankenberg	255	5	163	7	4,5
LK Werra-Meißner-Kreis	255	16	254	3	3,0
LK Wetteraukreis	610	13	197	39	12,6
SK Darmstadt	430	18	269	34	21,3
SK Frankfurt am Main	3.344	71	438	202	26,4
SK Kassel	582	9	288	19	9,4
SK Offenbach	570	9	436	41	31,4
SK Wiesbaden	1050	22	377	52	18,7
gesamt	18.644	550	296	987	15,7

Die Inzidenz beschreibt die in einem bestimmten Zeitraum neu aufgetretene Anzahl an Krankheitsfällen in einer definierten Population. Sie wird meist pro 100.000 Einwohner angegeben.

Die kumulierte Inzidenz umfasst alle bisher gemeldeten bestätigten Fälle in Hessen pro 100.000 Einwohner und die 7-Tage-Inzidenz beschreibt alle bestätigten Fälle der vorangegangenen sieben Tage in Hessen pro 100.000 Einwohner. Für die Berechnung der Inzidenzen werden die Bevölkerungszahlen des Hessischen Statistischen Landesamtes in Wiesbaden (Stand: 31.03.2020) zugrunde gelegt. Bei den Inzidenzberechnungen kann es zu Abweichungen kommen, da das RKI geringfügig abweichende Bevölkerungszahlen zugrunde legt.

Abbildung 1. Darstellung der Inzidenz bestätigter COVID-19-Fälle in den letzten sieben Tagen mit Darstellung der Eskalationsstufen des HMSI

Das „Hessische Präventions- und Eskalationskonzept zur Eindämmung der weiteren Ausbreitung von SARS-CoV-2“ [4] wurde am 08.07.2020 veröffentlicht. Es sieht gemessen an der Inzidenz der letzten sieben Tage in einem Landkreis oder einer kreisfreien Stadt (letzte Spalte von Tab. 1 dieses Berichts) fünf Stufen mit Maßnahmen vor:



Neuinfektionen pro 100.000 Einwohner*innen innerhalb der vergangenen 7 Tage in einer Region	Maßnahmen
< 20	Routinebetrieb, allgemein planende und vorbereitende Maßnahmen
ab 20	Erhöhte Aufmerksamkeit, erweitertes Meldewesen, bedarfsgerecht angepasste Maßnahmen
ab 35	Erweiterte Maßnahmen, Einbindung Planungsstab COVID-19 des HMSI
ab 50	Konsequentes Beschränkungskonzept, enge Zusammenarbeit mit dem Planungsstab COVID-19 des HMSI sowie dem koordinierenden Krankenhaus des Versorgungsgebietes, ggf. Mobilitätseinschränkungen
ab 75	Steuerung der medizinischen Lage durch den Planungsstab COVID-19 des HMSI

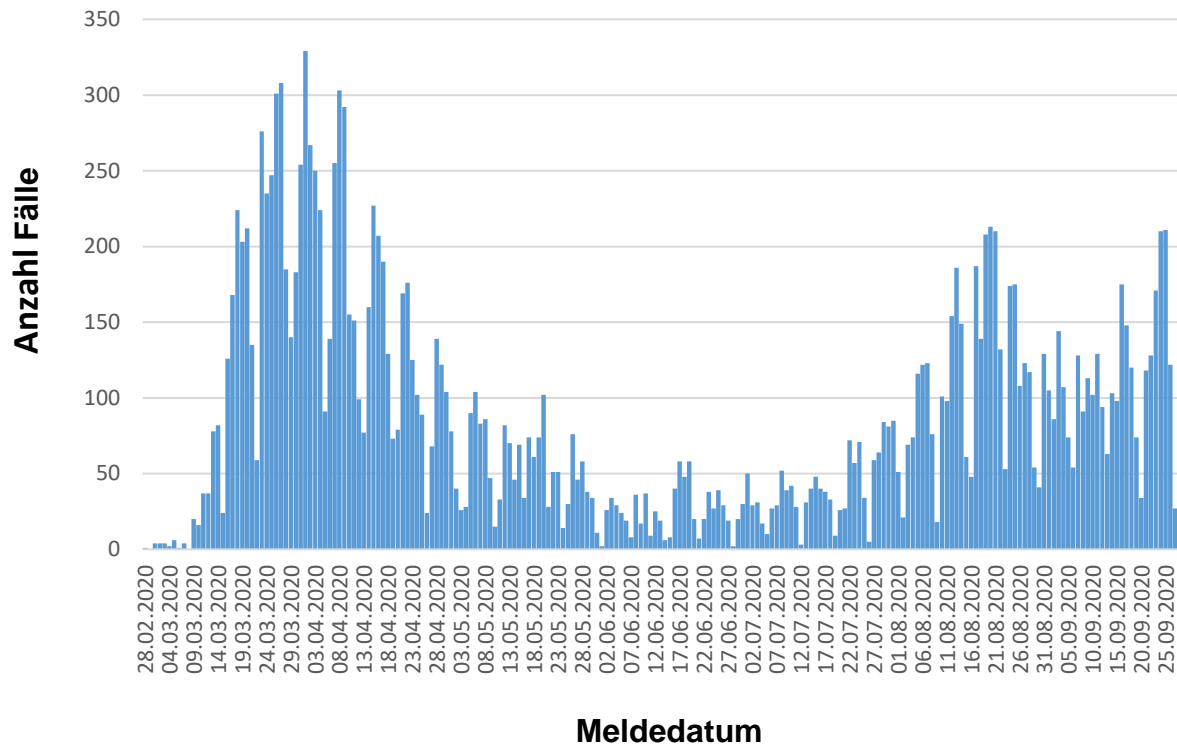


Abbildung 1. Darstellung der bestätigten COVID-19-Fälle in Hessen nach Meldedatum

Das Meldedatum entspricht dem Tag, an dem der Fall dem Gesundheitsamt bekannt wurde und im elektronischen Meldesystem erfasst wurde.

Links zu den Websites von HMSI, RKI und BzgA

Informationen auf der Website des HMSI:

hessenlink.de/2019nCoV

Übersicht des RKI zu aktuellen Risikogebieten:

https://www.rki.de/DE/Content/InfAZ/N/Neuartiges_Coronavirus/Risikogebiete_neu.html

Informationen der Bundeszentrale für gesundheitliche Aufklärung (BZgA):

<https://www.infektionsschutz.de/coronavirus-sars-cov-2.html>

Kontakt

HMSI Pressereferat

Sonnenbergerstraße 2/2A

65193 Wiesbaden

Verantwortlich: Alice Engel

Telefon (0611) 32-193408

Telefax (0611) 32719466

E-Mail: presse@hsm.hessen.de