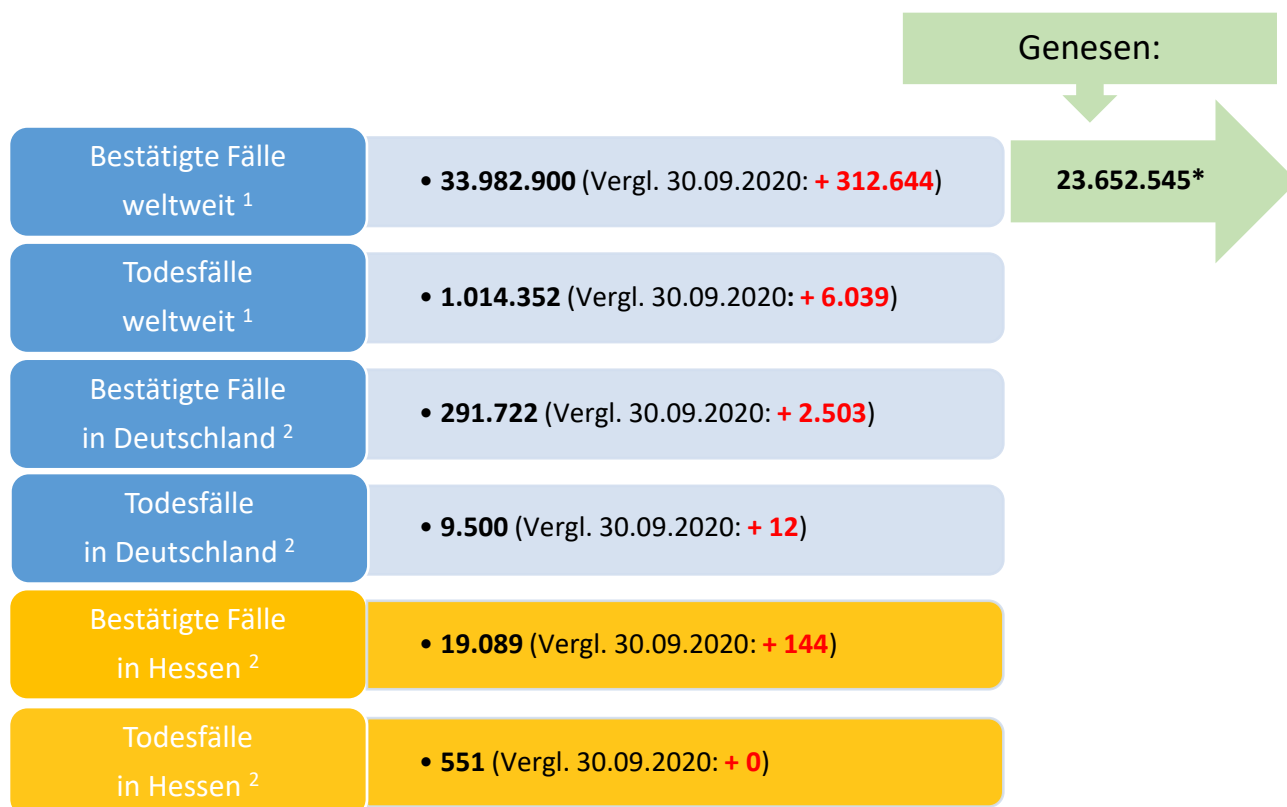




# Bulletin

Stand 01.10.2020

## 1. COVID-19-Fallzahlen:



\*Schätzwert

<sup>1</sup> Johns Hopkins University (abgerufen 10:30 Uhr) [1]

<sup>2</sup> Robert Koch-Institut (Meldedaten, SurvNet-Stand 00:00 Uhr) [2]

**Pandemie (seit 11.03.2020)**

## 2. Fallzahlen COVID-19 in Hessen (SurvNet-Stand 28.10.2020, 00:00 Uhr)

**Tabelle 1. Übersicht bestätigte COVID-19-Fälle in Hessen inklusive 7-Tage-Inzidenz**

Durch die tägliche und damit sehr zeitnahe Veröffentlichung der aktuellen Fallzahlen ist nicht auszuschließen, dass Zahlen im Zuge der Qualitätskontrolle nachträglich wieder nach unten korrigiert werden müssen.

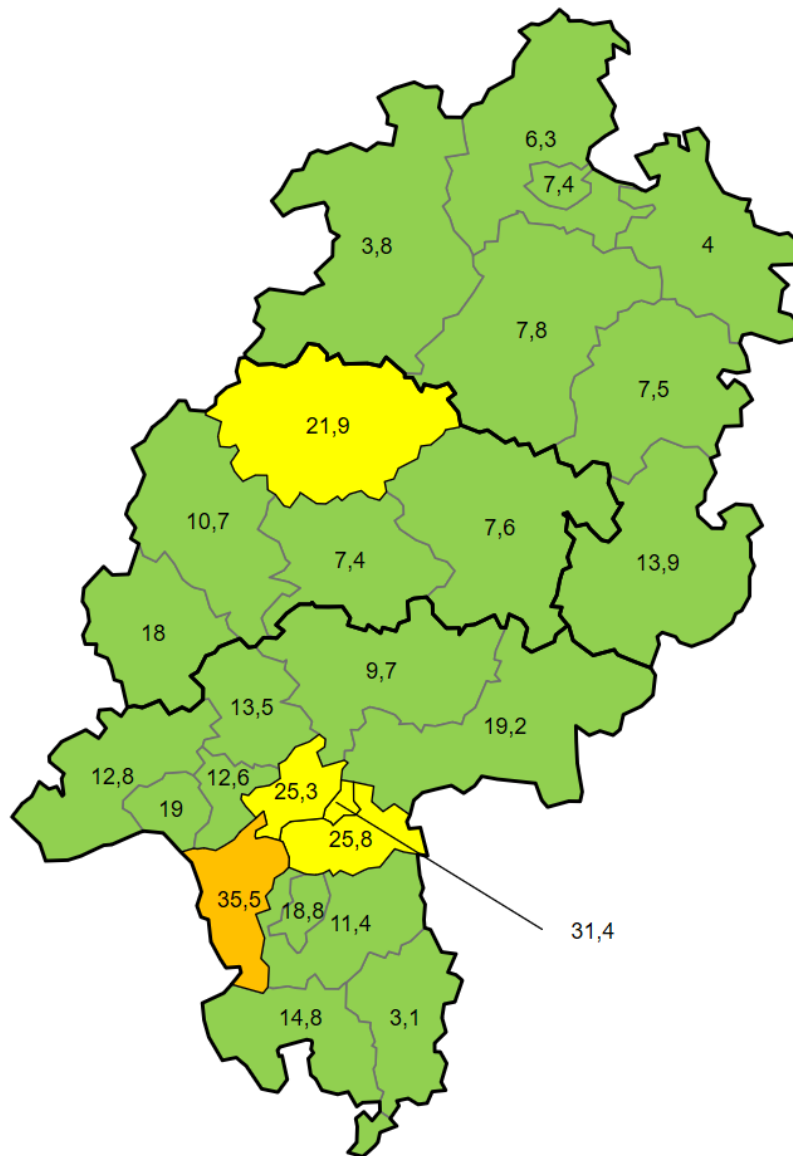
Kreis/Stadt	kumuliert			letzte 7 Tage	
	bestätigte Fälle	Todesfälle	Inzidenz	bestätigte Fälle	Inzidenz
LK Bergstraße	642	3	237	40	14,8
LK Darmstadt-Dieburg	728	21	244	34	11,4
LK Fulda	621	17	278	31	13,9
LK Gießen	477	6	176	20	7,4
LK Groß-Gerau	1.145	17	415	98	35,5
LK Hersfeld-Rotenburg	380	23	315	9	7,5
LK Hochtaunuskreis	517	6	218	32	13,5
LK Kassel	569	32	240	15	6,3
LK Lahn-Dill-Kreis	531	20	210	27	10,7
LK Limburg-Weilburg	487	7	283	31	18,0
LK Main-Kinzig-Kreis	1.412	53	335	81	19,2
LK Main-Taunus-Kreis	744	17	312	30	12,6
LK Marburg-Biedenkopf	448	4	182	54	21,9
LK Odenwaldkreis	491	63	508	3	3,1
LK Offenbach	1.303	46	366	92	25,8
LK Rheingau-Taunus-Kreis	502	8	268	24	12,8
LK Schwalm-Eder-Kreis	682	39	380	14	7,8
LK Vogelsbergkreis	189	6	179	8	7,6
LK Waldeck-Frankenberg	260	5	166	6	3,8
LK Werra-Meißner-Kreis	257	16	256	4	4,0
LK Wetteraukreis	620	13	201	30	9,7
SK Darmstadt	440	18	275	30	18,8
SK Frankfurt am Main	3.400	71	445	193	25,3
SK Kassel	586	9	290	15	7,4
SK Offenbach	585	9	448	41	31,4
SK Wiesbaden	1.073	22	385	53	19,0
<b>gesamt</b>	<b>19.089</b>	<b>551</b>	<b>303</b>	<b>1.015</b>	<b>16,1</b>

Die Inzidenz beschreibt die in einem bestimmten Zeitraum neu aufgetretene Anzahl an Krankheitsfällen in einer definierten Population. Sie wird meist pro 100.000 Einwohner angegeben.

Die kumulierte Inzidenz umfasst alle bisher gemeldeten bestätigten Fälle in Hessen pro 100.000 Einwohner und die 7-Tage-Inzidenz beschreibt alle bestätigten Fälle der vorangegangenen sieben Tage in Hessen pro 100.000 Einwohner. Für die Berechnung der Inzidenzen werden die Bevölkerungszahlen des Hessischen Statistischen Landesamtes in Wiesbaden (Stand: 31.03.2020) zugrunde gelegt. Bei den Inzidenzberechnungen kann es zu Abweichungen kommen, da das RKI geringfügig abweichende Bevölkerungszahlen zugrunde legt.

**Abbildung 1. Darstellung der Inzidenz bestätigter COVID-19-Fälle in den letzten sieben Tagen mit Darstellung der Eskalationsstufen des HMSI**

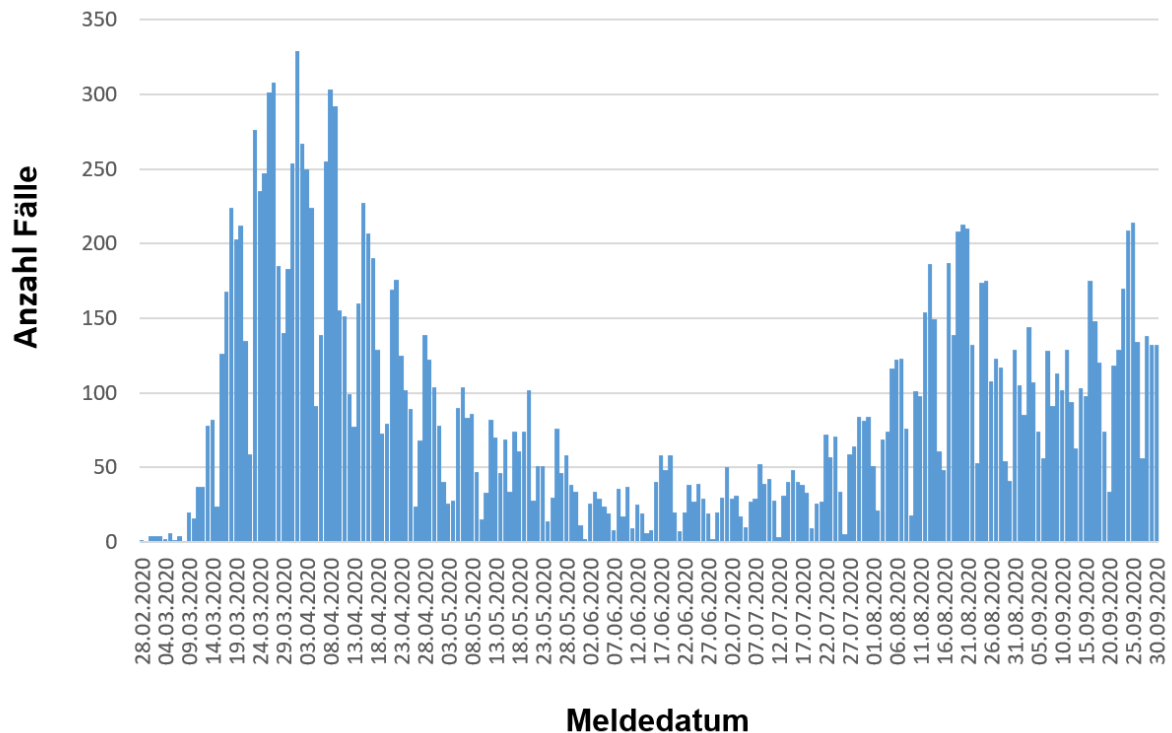
Das „Hessische Präventions- und Eskalationskonzept zur Eindämmung der weiteren Ausbreitung von SARS-CoV-2“ [4] wurde am 08.07.2020 veröffentlicht. Es sieht gemessen an der Inzidenz der letzten sieben Tage in einem Landkreis oder einer kreisfreien Stadt (letzte Spalte von Tab. 1 dieses Berichts) fünf Stufen mit Maßnahmen vor:



Neuinfektionen pro 100.000 Einwohner*innen innerhalb der vergangenen 7 Tage in einer Region	Maßnahmen
< 20	Routinebetrieb, allgemein planende und vorbereitende Maßnahmen
ab 20	Erhöhte Aufmerksamkeit, erweitertes Meldewesen, bedarfsgerecht angepasste Maßnahmen
ab 35	Erweiterte Maßnahmen, Einbindung Planungsstab COVID-19 des HMSI
ab 50	Konsequentes Beschränkungskonzept, enge Zusammenarbeit mit dem Planungsstab COVID-19 des HMSI sowie dem koordinierenden Krankenhaus des Versorgungsgebietes, ggf. Mobilitätseinschränkungen
ab 75	Steuerung der medizinischen Lage durch den Planungsstab COVID-19 des HMSI

## Abbildung 2. Darstellung der bestätigten COVID-19-Fälle in Hessen nach Meldedatum

Das Meldedatum entspricht dem Tag, an dem der Fall dem Gesundheitsamt bekannt wurde und im elektronischen Meldesystem erfasst wurde.



### Links zu den Websites von HMSI, RKI und BzgA

Informationen auf der Website des HMSI:

[hessenlink.de/2019nCoV](https://hessenlink.de/2019nCoV)

Übersicht des RKI zu aktuellen Risikogebieten:

[https://www.rki.de/DE/Content/InfAZ/N/Neuartiges\\_Coronavirus/Risikogebiete\\_neu.html](https://www.rki.de/DE/Content/InfAZ/N/Neuartiges_Coronavirus/Risikogebiete_neu.html)

Informationen der Bundeszentrale für gesundheitliche Aufklärung (BZgA):

<https://www.infektionsschutz.de/coronavirus-sars-cov-2.html>

### Kontakt

HMSI Pressereferat

Sonnenbergerstraße 2/2A

65193 Wiesbaden

Verantwortlich: Alice Engel

Telefon (0611) 32-193408

Telefax (0611) 32719466

E-Mail: [presse@hsm.hessen.de](mailto:presse@hsm.hessen.de)