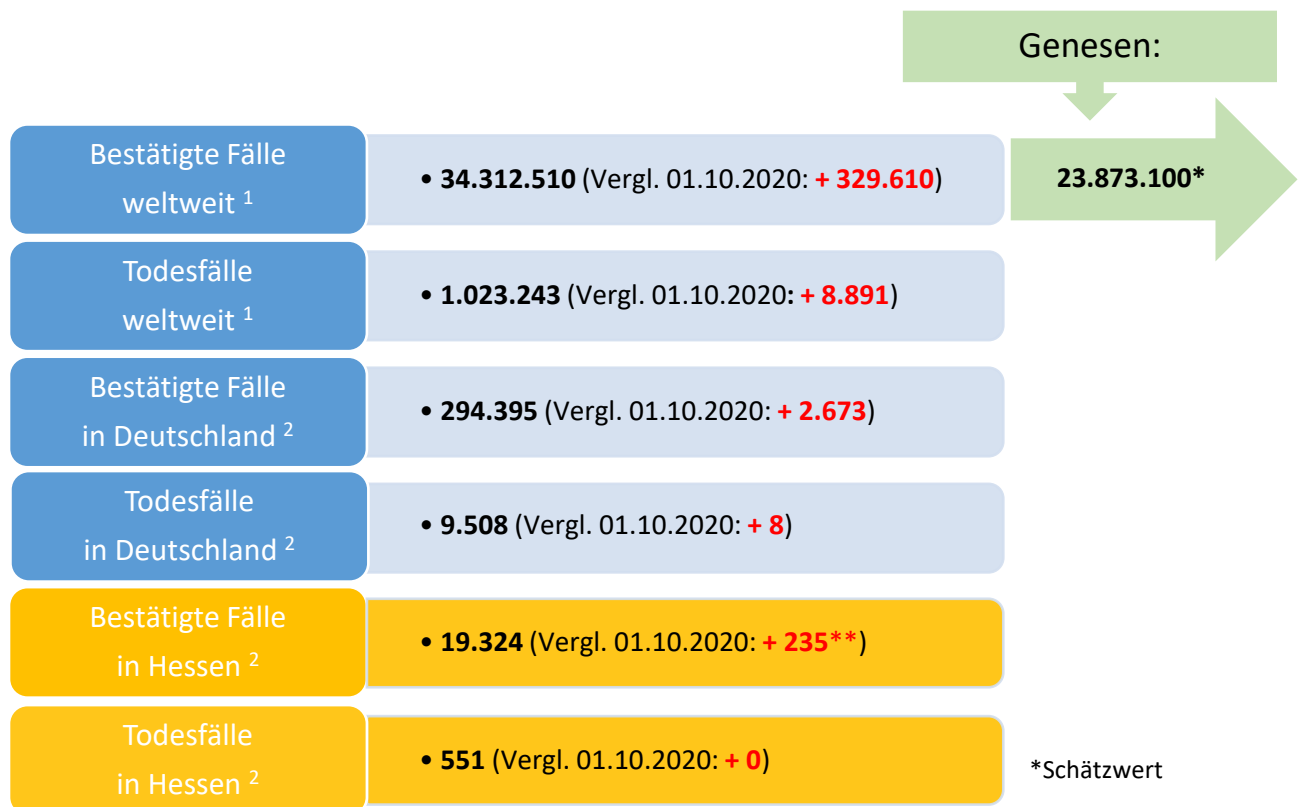


Bulletin

Stand 02.10.2020

1. COVID-19-Fallzahlen:



Der starke Zuwachs der Fallzahlen im Vergleich zu gestern ist zum Teil begründet durch softwarebedingte Übermittlungsschwierigkeiten. Die heutige **7-Tage-Inzidenz und Zuweisung zu **Eskalationsstufen** sind dadurch **nicht beeinflusst**, da hierfür das Meldedatum und nicht das Übermittlungsdatum verwendet wird. Während des Übermittlungsunterbruchs war die 7-Tage-Inzidenz jedoch zu **niedrig**.

¹ Johns Hopkins University (abgerufen 10:30 Uhr) [1]

² Robert Koch-Institut (Meldedaten, SurvNet-Stand 00:00 Uhr) [2]

Pandemie (seit 11.03.2020)

2. Fallzahlen COVID-19 in Hessen (SurvNet-Stand 02.10.2020, 00:00 Uhr)

Tabelle 1. Übersicht bestätigte COVID-19-Fälle in Hessen inklusive 7-Tage-Inzidenz

Durch die tägliche und damit sehr zeitnahe Veröffentlichung der aktuellen Fallzahlen ist nicht auszuschließen, dass Zahlen im Zuge der Qualitätskontrolle nachträglich wieder nach unten korrigiert werden müssen.

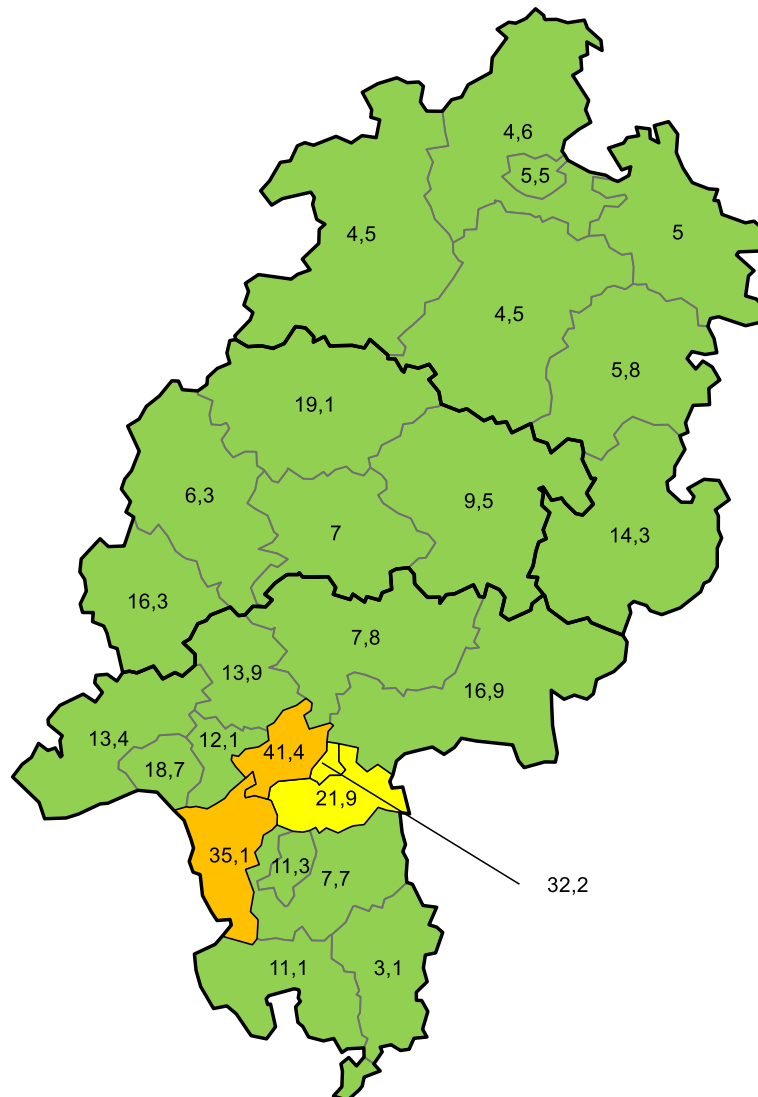
Kreis/Stadt	kumuliert			letzte 7 Tage	
	bestätigte Fälle	Todesfälle	Inzidenz	bestätigte Fälle	Inzidenz
LK Bergstraße	642	3	237	30	11,1
LK Darmstadt-Dieburg	728	21	244	23	7,7
LK Fulda	625	17	280	32	14,3
LK Gießen	477	6	176	19	7,0
LK Groß-Gerau	1.160	17	420	97	35,1
LK Hersfeld-Rotenburg	380	23	315	7	5,8
LK Hochtaunuskreis	525	6	221	33	13,9
LK Kassel	569	32	240	11	4,6
LK Lahn-Dill-Kreis	531	20	210	16	6,3
LK Limburg-Weilburg	488	7	283	28	16,3
LK Main-Kinzig-Kreis	1.412	53	335	71	16,9
LK Main-Taunus-Kreis	749	17	314	29	12,1
LK Marburg-Biedenkopf	454	4	184	47	19,1
LK Odenwaldkreis	491	63	508	3	3,1
LK Offenbach	1.303	46	366	78	21,9
LK Rheingau-Taunus-Kreis	508	8	271	25	13,4
LK Schwalm-Eder-Kreis	683	39	380	8	4,5
LK Vogelsbergkreis	191	6	181	10	9,5
LK Waldeck-Frankenberg	261	5	167	7	4,5
LK Werra-Meißner-Kreis	259	16	258	5	5,0
LK Wetteraukreis	620	13	201	24	7,8
SK Darmstadt	440	18	275	18	11,3
SK Frankfurt am Main	3.571	71	467	316	41,4
SK Kassel	586	9	290	11	5,5
SK Offenbach	592	9	453	42	32,2
SK Wiesbaden	1.079	22	387	52	18,7
gesamt	19.324	551	307	1.042	16,6

Die Inzidenz beschreibt die in einem bestimmten Zeitraum neu aufgetretene Anzahl an Krankheitsfällen in einer definierten Population. Sie wird meist pro 100.000 Einwohner angegeben.

Die kumulierte Inzidenz umfasst alle bisher gemeldeten bestätigten Fälle in Hessen pro 100.000 Einwohner und die 7-Tage-Inzidenz beschreibt alle bestätigten Fälle der vorangegangenen sieben Tage in Hessen pro 100.000 Einwohner. Für die Berechnung der Inzidenzen werden die Bevölkerungszahlen des Hessischen Statistischen Landesamtes in Wiesbaden (Stand: 31.03.2020) zugrunde gelegt. Bei den Inzidenzberechnungen kann es zu Abweichungen kommen, da das RKI geringfügig abweichende Bevölkerungszahlen zugrunde legt.

Abbildung 1. Darstellung der Inzidenz bestätigter COVID-19-Fälle in den letzten sieben Tagen mit Darstellung der Eskalationsstufen des HMSI

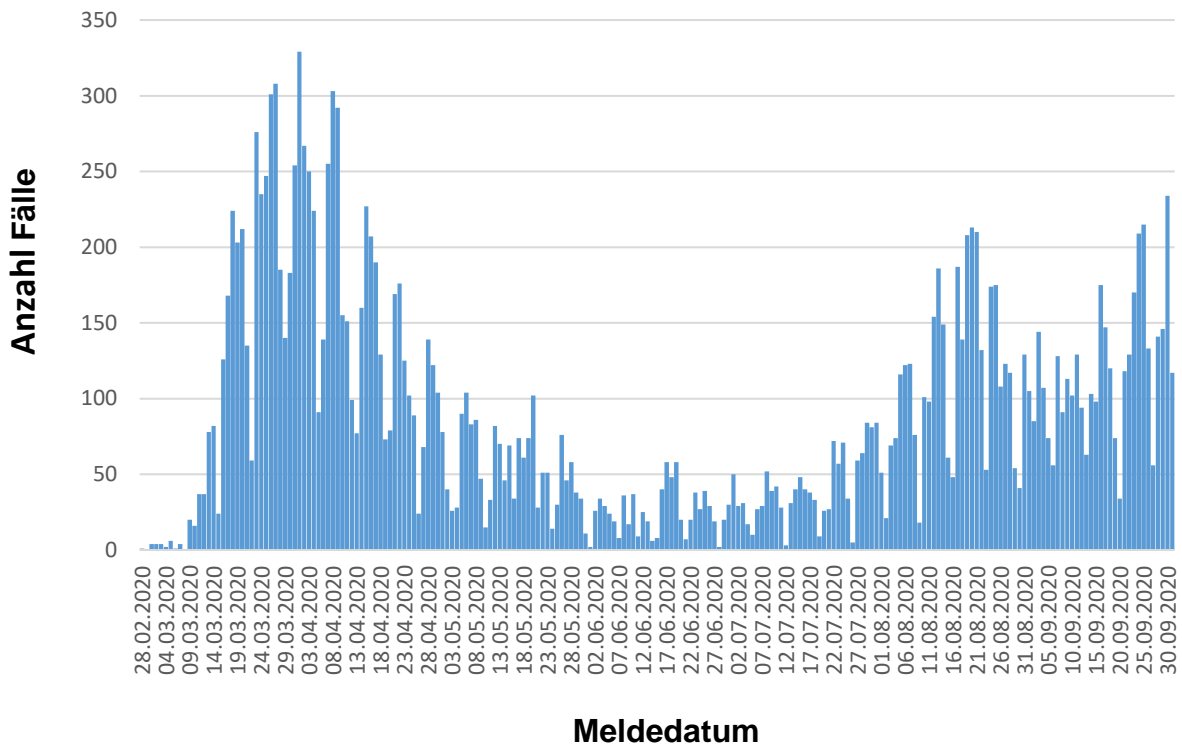
Das „Hessische Präventions- und Eskalationskonzept zur Eindämmung der weiteren Ausbreitung von SARS-CoV-2“ [4] wurde am 08.07.2020 veröffentlicht. Es sieht gemessen an der Inzidenz der letzten sieben Tage in einem Landkreis oder einer kreisfreien Stadt (letzte Spalte von Tab. 1 dieses Berichts) fünf Stufen mit Maßnahmen vor:



Neuinfektionen pro 100.000 Einwohner*innen innerhalb der vergangenen 7 Tage in einer Region	Maßnahmen
< 20	Routinebetrieb, allgemein planende und vorbereitende Maßnahmen
ab 20	Erhöhte Aufmerksamkeit, erweitertes Meldewesen, bedarfsgerecht angepasste Maßnahmen
ab 35	Erweiterte Maßnahmen, Einbindung Planungsstab COVID-19 des HMSI
ab 50	Konsequentes Beschränkungskonzept, enge Zusammenarbeit mit dem Planungsstab COVID-19 des HMSI sowie dem koordinierenden Krankenhaus des Versorgungsgebietes, ggf. Mobilitätseinschränkungen
ab 75	Steuerung der medizinischen Lage durch den Planungsstab COVID-19 des HMSI

Abbildung 2. Darstellung der bestätigten COVID-19-Fälle in Hessen nach Meldedatum

Das Meldedatum entspricht dem Tag, an dem der Fall dem Gesundheitsamt bekannt wurde und im elektronischen Meldesystem erfasst wurde.



Links zu den Websites von HMSI, RKI und BzGA

Informationen auf der Website des HMSI:

hessenlink.de/2019nCoV

Übersicht des RKI zu aktuellen Risikogebieten:

https://www.rki.de/DE/Content/InfAZ/N/Neuartiges_Coronavirus/Risikogebiete_neu.html

Informationen der Bundeszentrale für gesundheitliche Aufklärung (BZgA):

<https://www.infektionsschutz.de/coronavirus-sars-cov-2.html>

Kontakt

HMSI Pressereferat

Sonnenbergerstraße 2/2A

65193 Wiesbaden

Verantwortlich: Alice Engel

Telefon (0611) 32-193408

Telefax (0611) 32719466

E-Mail: presse@hsm.hessen.de