



# Bulletin

Stand 25.03.2021

## 1. COVID-19-Fallzahlen:

		Differenz zum 24.03.2021	
Bestätigte Fälle weltweit <sup>1</sup> : Todesfälle weltweit <sup>1</sup> :	124.774.967	<b>+574.122</b>	Genesen <sup>1,2</sup> : <b>70.786.663</b>
	2.743.475	<b>+9.427</b>	
Bestätigte Fälle Deutschland <sup>3</sup> : Todesfälle Deutschland <sup>3</sup> :	2.713.180	<b>+22.657</b>	
	75.440	<b>+228</b>	
Bestätigte Fälle Hessen <sup>3</sup> : Todesfälle Hessen <sup>3</sup> :	210.037	<b>+1.900</b>	
	6.229	<b>+31</b>	

<sup>1</sup> Johns Hopkins University (abgerufen 6:00, Uhr)

<sup>2</sup> Schätzwert

<sup>3</sup> Robert Koch-Institut (Meldedaten, SurvNet-Stand 00:00 Uhr)

**Pandemie (seit 11.03.2020)**

## 2. Fallzahlen COVID-19 in Hessen (SurvNet-Stand 25.03.2021, 00:00 Uhr)

**Tabelle 1. Übersicht bestätigte COVID-19-Fälle in Hessen inklusive 7-Tage-Inzidenz**

Durch die tägliche und damit sehr zeitnahe Veröffentlichung der aktuellen Fallzahlen ist nicht auszuschließen, dass Zahlen im Zuge der Qualitätskontrolle nachträglich wieder nach unten korrigiert werden müssen.

Kreis/Stadt	Aktuell		Kumulativ		7-Tage	
	Fälle	Todesfälle	Fälle	Todesfälle	Fälle	Inzidenz <sup>†</sup>
LK Bergstraße	90	3	8.123	282	280	103,6
LK Darmstadt-Dieburg	63	3	8.466	276	344	115,4
LK Fulda	56	0	9.213	215	393	176,2
LK Gießen	41	0	9.633	327	350	129,3
LK Groß-Gerau	87	1	10.448	255	361	130,8
LK Hersfeld-Rotenburg	100	0	3.932	125	331	274,4
LK Hochtaunuskreis	67	0	6.050	173	232	97,8
LK Kassel	79	0	5.727	182	233	98,4
LK Lahn-Dill-Kreis	138	1	8.610	179	456	179,9
LK Limburg-Weilburg	81	2	6.417	245	254	147,5
LK Main-Kinzig-Kreis	143	9	16.696	509	628	149,1
LK Main-Taunus-Kreis	45	1	6.536	147	226	94,6
LK Marburg-Biedenkopf	97	0	7.849	239	415	168,3
LK Odenwaldkreis	28	0	3.398	159	115	119,0
LK Offenbach	107	3	13.910	461	477	134,0
LK Rheingau-Taunus-Kreis	30	0	5.409	150	129	68,9
LK Schwalm-Eder-Kreis	33	0	4.887	208	146	81,2
LK Vogelsbergkreis	25	1	2.782	98	92	87,1
LK Waldeck-Frankenberg	54	0	4.596	125	156	99,8
LK Werra-Meißner-Kreis	29	0	2.544	128	110	109,6
LK Wetteraukreis	101	0	10.055	453	368	119,1
SK Darmstadt	33	2	4.348	127	122	76,3
SK Frankfurt am Main	209	4	28.978	650	875	114,5
SK Kassel	48	1	5.548	145	190	94,2
SK Offenbach	48	0	6.445	149	261	199,8
SK Wiesbaden	68	0	9.437	222	226	81,1
<b>gesamt</b>	<b>1.900</b>	<b>31</b>	<b>210.037</b>	<b>6.229</b>	<b>7.770</b>	<b>123,5</b>

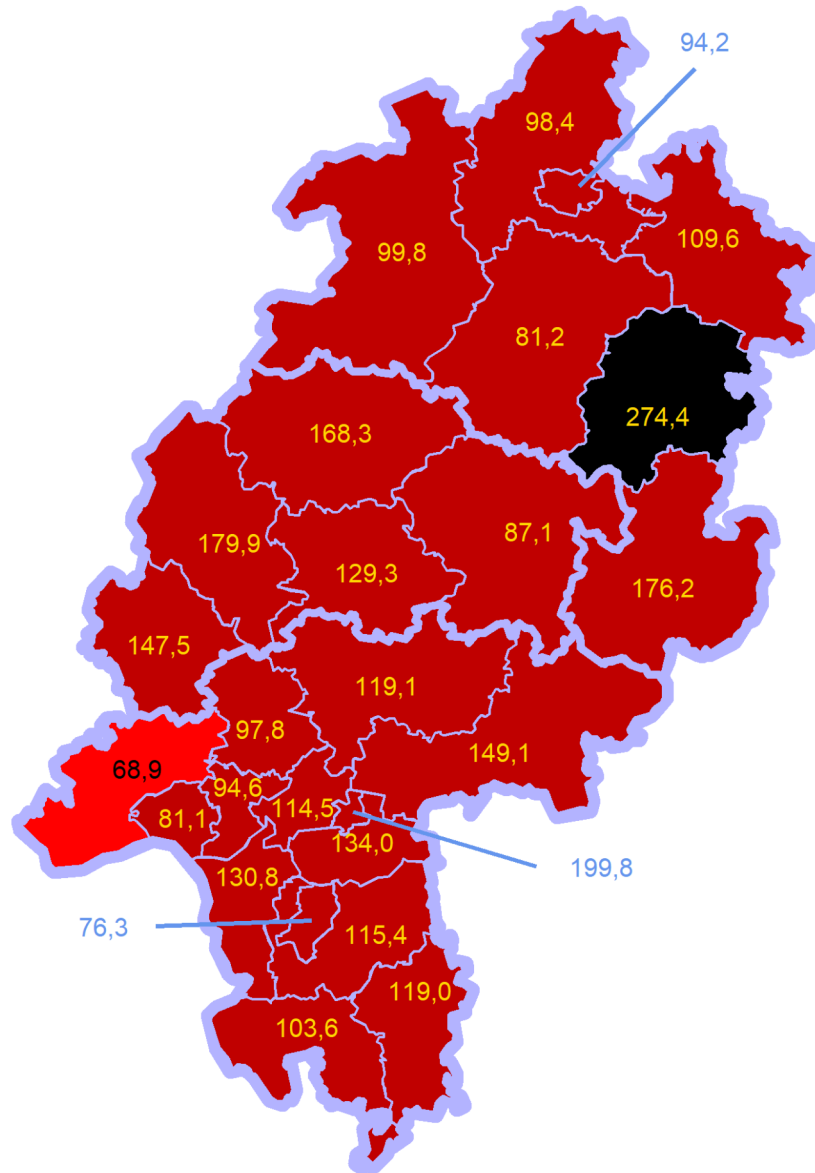
<sup>†</sup> Berechnet als Anzahl Fälle per 100.000 Bevölkerung.

Die Inzidenz beschreibt die in einem bestimmten Zeitraum neu aufgetretene Anzahl an Krankheitsfällen in einer definierten Population. Sie wird meist pro 100.000 Einwohner angegeben.

Die kumulierte Inzidenz umfasst alle bisher gemeldeten bestätigten Fälle in Hessen pro 100.000 Einwohner und die 7-Tage-Inzidenz beschreibt alle bestätigten Fälle der vorangegangenen sieben Tage in Hessen pro 100.000 Einwohner. Für die Berechnung der Inzidenzen werden die Bevölkerungszahlen des Hessischen Statistischen Landesamtes in Wiesbaden (Stand: 31.03.2020) zugrunde gelegt. **Bei den Inzidenzberechnungen kann es zu Abweichungen kommen, da das RKI geringfügig abweichende Bevölkerungszahlen zugrunde legt.**

**Abbildung 1. Darstellung der Inzidenz bestätigter COVID-19-Fälle in den letzten sieben Tagen mit Darstellung der Eskalationsstufen des HMSI**

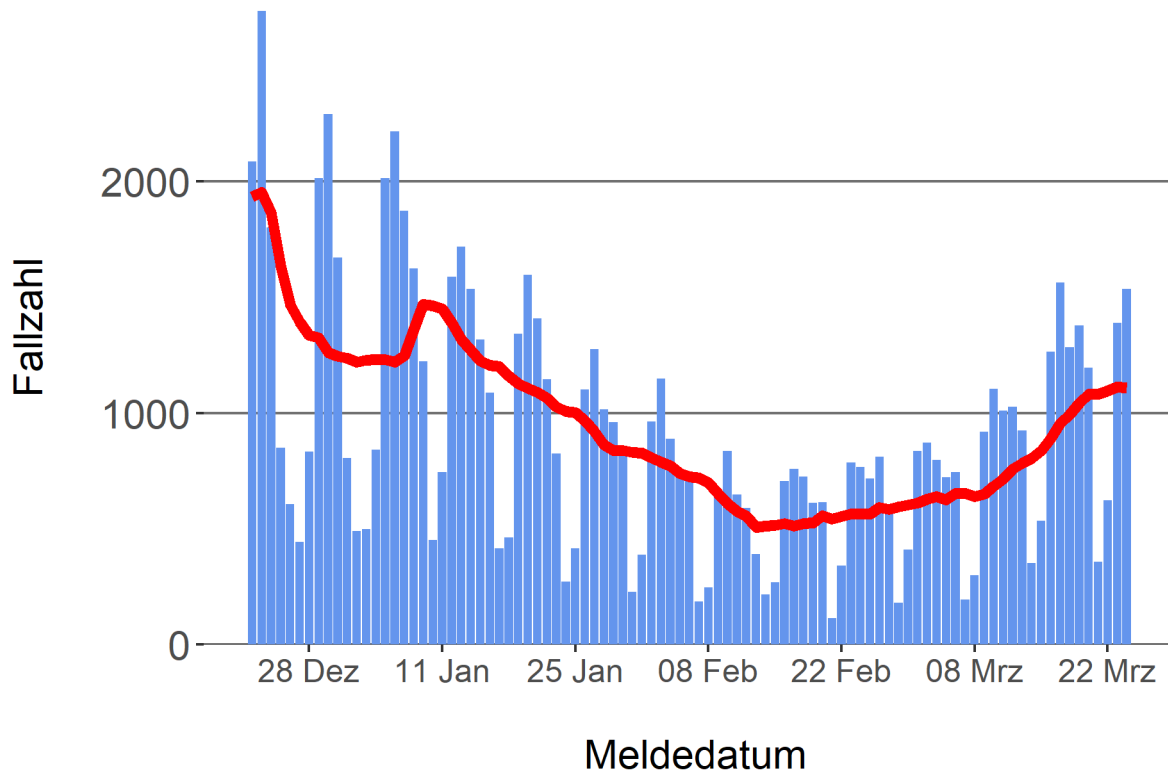
Sie finden die für Hessen seit dem 8. Dezember 2020 geltenden Eskalationsstufen unter folgendem Link: <https://www.hessen.de/presse/pressemitteilung>



Neuinfektionen pro 100.000 Einwohner*innen innerhalb der vergangenen 7 Tage in einer Region	Maßnahmen
< 20	Routinebetrieb, allgemein planende und vorbereitende Maßnahmen
ab 20	Erhöhte Aufmerksamkeit, erweitertes Meldewesen, bedarfsgerecht angepasste Maßnahmen
ab 35	Erweiterte Maßnahmen, Einbindung Planungsstab COVID-19 des HMSI
ab 50	Konsequentes Beschränkungskonzept, enge Zusammenarbeit mit dem Planungsstab COVID-19 des HMSI sowie dem koordinierenden Krankenhaus des Versorgungsgebietes, ggf. Mobilitätseinschränkungen
ab 75	Steuerung der medizinischen Lage durch den Planungsstab COVID-19 des HMSI
ab 200	Zusätzliche Maßnahmen, u.a. Ausgangssperren

## Abbildung 2. Darstellung der bestätigten COVID-19-Fälle in Hessen nach Meldedatum

Das Meldedatum entspricht dem Tag, an dem der Fall dem Gesundheitsamt bekannt wurde und im elektronischen Meldesystem erfasst wurde. Es wurden alle gemeldeten Fälle aufgetragen, die bis zum Vortag des heutigen Datums eingegangen sind. Der erste COVID-19-Fall in Hessen wurde am 28. Februar 2020 gemeldet. Die rote Linie ist das sog. nachlaufende 7-Tage-Mittel, das zur Glättung eingesetzt wird. Die Summe der Fälle des Berichtstags und der sechs vorherigen Tage wird durch Sieben geteilt und dargestellt.



### Links zu den Websites von HMSI, RKI und BZgA

Informationen auf der Website des HMSI:

[hessenlink.de/2019nCoV](https://hessenlink.de/2019nCoV)

Übersicht des RKI zu aktuellen Risikogebieten:

[https://www.rki.de/DE/Content/InfAZ/N/Neuartiges\\_Coronavirus/Risikogebiete\\_neu.html](https://www.rki.de/DE/Content/InfAZ/N/Neuartiges_Coronavirus/Risikogebiete_neu.html)

Informationen der Bundeszentrale für gesundheitliche Aufklärung (BZgA):

<https://www.infektionsschutz.de/coronavirus-sars-cov-2.html>

### Kontakt

Geschäftsstelle Presse-Corona

Sonnenbergerstraße 2/2A

65193 Wiesbaden

Verantwortlich: Susanne Rothenhöfer

Telefon (0611) 32-19 2222

Telefax (0611) 32-719 2222

E-Mail: [presse-corona@hsm.hessen.de](mailto:presse-corona@hsm.hessen.de)