



Bulletin

Stand 28.03.2021

1. COVID-19-Fallzahlen:

		Differenz zum 27.03.2021	
Bestätigte Fälle weltweit ¹ : Todesfälle weltweit ¹ :	126.726.308	+592.048	Genesen ^{1,2} : 71.768.319
	2.777.336	+9.790	
Bestätigte Fälle Deutschland ³ : Todesfälle Deutschland ³ :	2.772.401	+17.176	
	75.870	+90	
Bestätigte Fälle Hessen ³ : Todesfälle Hessen ³ :	214.553	+1.158	
	6.278	+8	

¹ Johns Hopkins University (abgerufen 6:00, Uhr)

² Schätzwert

³ Robert Koch-Institut (Meldedaten, SurvNet-Stand 00:00 Uhr)

Pandemie (seit 11.03.2020)

2. Fallzahlen COVID-19 in Hessen (SurvNet-Stand 28.03.2021, 00:00 Uhr)

Tabelle 1. Übersicht bestätigte COVID-19-Fälle in Hessen inklusive 7-Tage-Inzidenz

Durch die tägliche und damit sehr zeitnahe Veröffentlichung der aktuellen Fallzahlen ist nicht auszuschließen, dass Zahlen im Zuge der Qualitätskontrolle nachträglich wieder nach unten korrigiert werden müssen.

Kreis/Stadt	Aktuell		Kumulativ		7-Tage	
	Fälle	Todesfälle	Fälle	Todesfälle	Fälle	Inzidenz [†]
LK Bergstraße	24	0	8.274	284	268	99,1
LK Darmstadt-Dieburg	54	0	8.629	275	341	114,4
LK Fulda	26	0	9.409	215	396	177,6
LK Gießen	0	0	9.798	327	218	80,5
LK Groß-Gerau	83	0	10.697	255	436	157,9
LK Hersfeld-Rotenburg	27	0	4.093	129	362	300,1
LK Hochtaunuskreis	72	0	6.258	174	333	140,4
LK Kassel	24	0	5.820	185	246	103,9
LK Lahn-Dill-Kreis	51	0	8.880	180	476	187,8
LK Limburg-Weilburg	50	0	6.580	245	322	187,0
LK Main-Kinzig-Kreis	117	2	17.095	520	712	169,1
LK Main-Taunus-Kreis	10	0	6.638	147	244	102,2
LK Marburg-Biedenkopf	25	1	7.999	243	317	128,6
LK Odenwaldkreis	15	0	3.450	159	106	109,7
LK Offenbach	81	0	14.211	464	529	148,6
LK Rheingau-Taunus-Kreis	29	0	5.492	150	141	75,3
LK Schwalm-Eder-Kreis	17	1	4.949	210	149	82,9
LK Vogelsbergkreis	11	1	2.872	99	146	138,2
LK Waldeck-Frankenberg	0	0	4.659	127	146	93,4
LK Werra-Meißner-Kreis	33	0	2.608	129	123	122,6
LK Wetteraukreis	76	1	10.307	458	388	125,6
SK Darmstadt	26	0	4.434	129	141	88,2
SK Frankfurt am Main	152	1	29.532	653	1.032	135,1
SK Kassel	38	0	5.647	148	208	103,1
SK Offenbach	73	0	6.639	150	317	242,7
SK Wiesbaden	44	1	9.583	223	282	101,2
gesamt	1.158	8	214.553	6.278	8.379	133,2

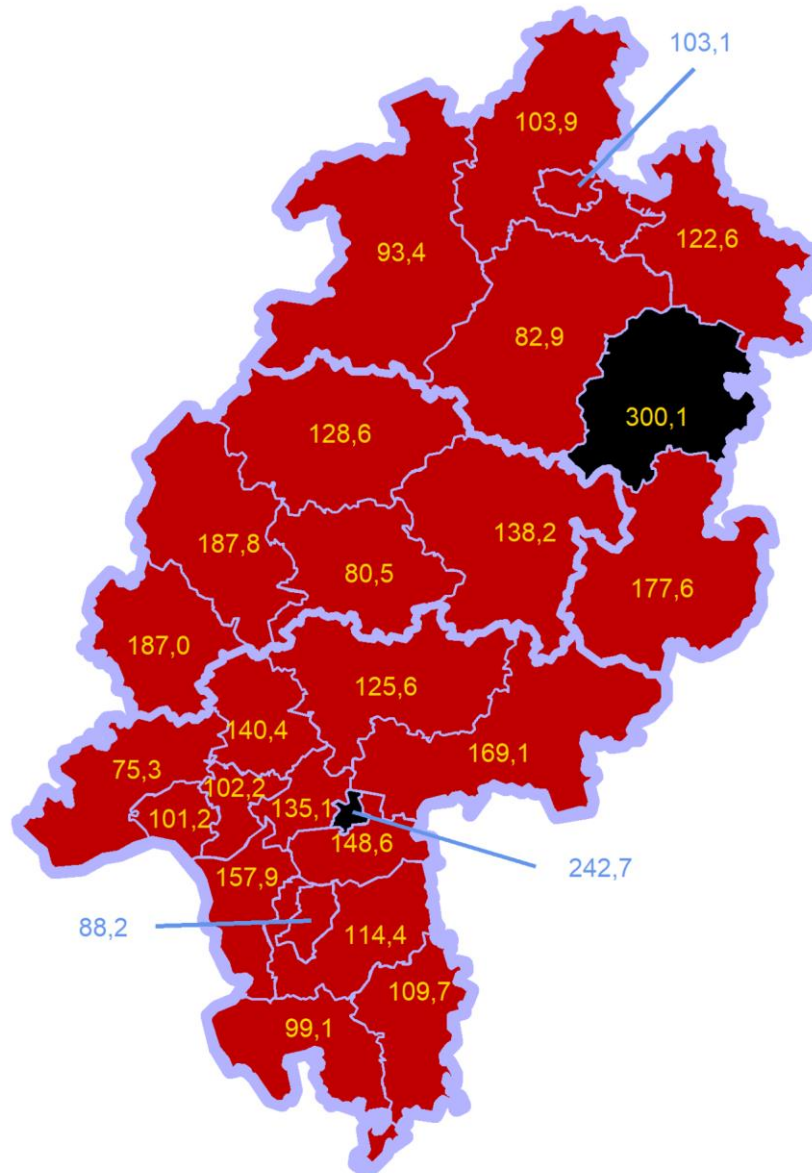
[†] Berechnet als Anzahl Fälle per 100.000 Bevölkerung.

Die Inzidenz beschreibt die in einem bestimmten Zeitraum neu aufgetretene Anzahl an Krankheitsfällen in einer definierten Population. Sie wird meist pro 100.000 Einwohner angegeben.

Die kumulierte Inzidenz umfasst alle bisher gemeldeten bestätigten Fälle in Hessen pro 100.000 Einwohner und die 7-Tage-Inzidenz beschreibt alle bestätigten Fälle der vorangegangenen sieben Tage in Hessen pro 100.000 Einwohner. Für die Berechnung der Inzidenzen werden die Bevölkerungszahlen des Hessischen Statistischen Landesamtes in Wiesbaden (Stand: 31.03.2020) zugrunde gelegt. **Bei den Inzidenzberechnungen kann es zu Abweichungen kommen, da das RKI geringfügig abweichende Bevölkerungszahlen zugrunde legt.**

Abbildung 1. Darstellung der Inzidenz bestätigter COVID-19-Fälle in den letzten sieben Tagen mit Darstellung der Eskalationsstufen des HMSI

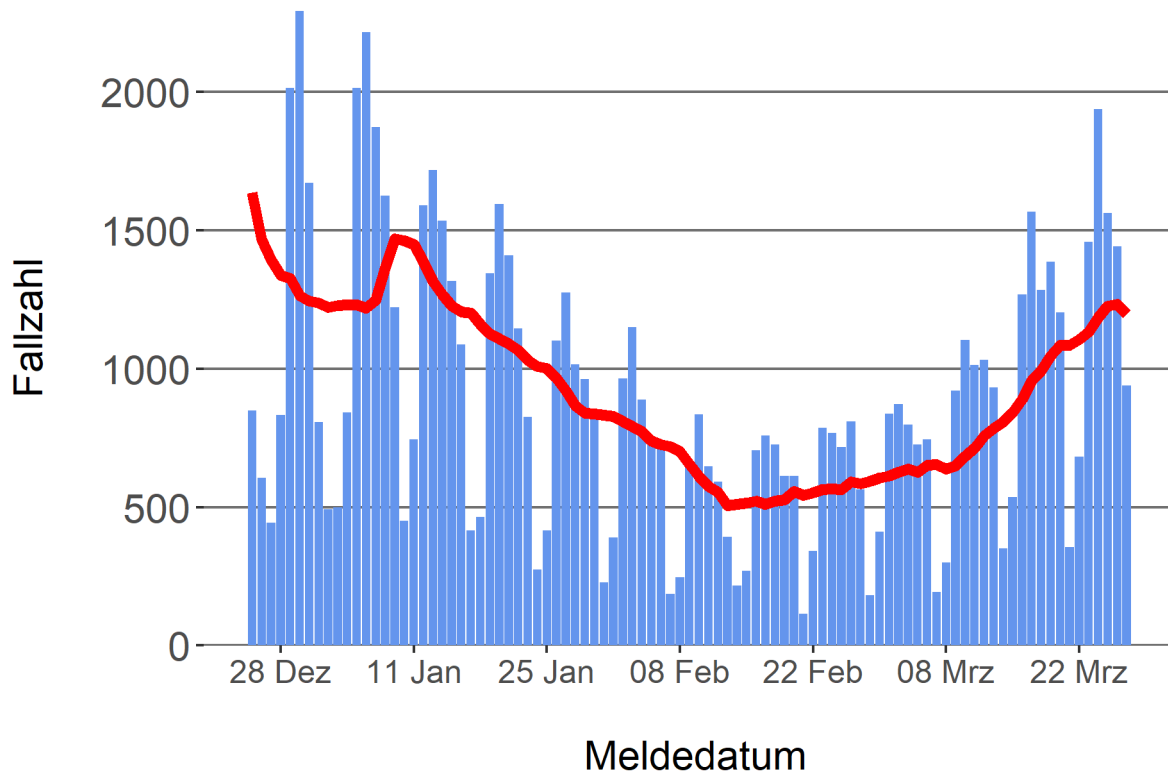
Sie finden die für Hessen seit dem 8. Dezember 2020 geltenden Eskalationsstufen unter folgendem Link: <https://www.hessen.de/presse/pressemitteilung>



Neuinfektionen pro 100.000 Einwohner*innen innerhalb der vergangenen 7 Tage in einer Region	Maßnahmen
< 20	Routinebetrieb, allgemein planende und vorbereitende Maßnahmen
ab 20	Erhöhte Aufmerksamkeit, erweitertes Meldewesen, bedarfsgerecht angepasste Maßnahmen
ab 35	Erweiterte Maßnahmen, Einbindung Planungsstab COVID-19 des HMSI
ab 50	Konsequentes Beschränkungskonzept, enge Zusammenarbeit mit dem Planungsstab COVID-19 des HMSI sowie dem koordinierenden Krankenhaus des Versorgungsgebietes, ggf. Mobilitätseinschränkungen
ab 75	Steuerung der medizinischen Lage durch den Planungsstab COVID-19 des HMSI
ab 200	Zusätzliche Maßnahmen, u.a. Ausgangssperren

Abbildung 2. Darstellung der bestätigten COVID-19-Fälle in Hessen nach Meldedatum

Das Meldedatum entspricht dem Tag, an dem der Fall dem Gesundheitsamt bekannt wurde und im elektronischen Meldesystem erfasst wurde. Es wurden alle gemeldeten Fälle aufgetragen, die bis zum Vortag des heutigen Datums eingegangen sind. Der erste COVID-19-Fall in Hessen wurde am 28. Februar 2020 gemeldet. Die rote Linie ist das sog. nachlaufende 7-Tage-Mittel, das zur Glättung eingesetzt wird. Die Summe der Fälle des Berichtstags und der sechs vorherigen Tage wird durch Sieben geteilt und dargestellt.



Links zu den Websites von HMSI, RKI und BZgA

Informationen auf der Website des HMSI:

hessenlink.de/2019nCoV

Übersicht des RKI zu aktuellen Risikogebieten:

https://www.rki.de/DE/Content/InfAZ/N/Neuartiges_Coronavirus/Risikogebiete_neu.html

Informationen der Bundeszentrale für gesundheitliche Aufklärung (BZgA):

<https://www.infektionsschutz.de/coronavirus-sars-cov-2.html>

Kontakt

Geschäftsstelle Presse-Corona

Sonnenbergerstraße 2/2A

65193 Wiesbaden

Verantwortlich: Susanne Rothenhöfer

Telefon (0611) 32-19 2222

Telefax (0611) 32-719 2222

E-Mail: presse-corona@hsm.hessen.de

HESSEN



Hessisches Landesprüfungs- und Untersuchungsamt im Gesundheitswesen

Hessisches Ministerium für Soziales und Integration