



# Bulletin

Stand 29.03.2021

## 1. COVID-19-Fallzahlen:

		Differenz zum 28.03.2021	
Bestätigte Fälle weltweit <sup>1</sup> : Todesfälle weltweit <sup>1</sup> :	127.184.911	<b>+458.603</b>	Genesen <sup>1,2</sup> : 72.097.107
	2.783.800	<b>+6.464</b>	
Bestätigte Fälle Deutschland <sup>3</sup> : Todesfälle Deutschland <sup>3</sup> :	2.782.273	<b>+9.872</b>	
	75.913	<b>+43</b>	
Bestätigte Fälle Hessen <sup>3</sup> : Todesfälle Hessen <sup>3</sup> :	215.258	<b>+705</b>	
	6.283	<b>+5</b>	

<sup>1</sup> Johns Hopkins University (abgerufen 6:00, Uhr)

<sup>2</sup> Schätzwert

<sup>3</sup> Robert Koch-Institut (Meldedaten, SurvNet-Stand 00:00 Uhr)

**Pandemie (seit 11.03.2020)**

## 2. Fallzahlen COVID-19 in Hessen (SurvNet-Stand 29.03.2021, 00:00 Uhr)

**Tabelle 1. Übersicht bestätigte COVID-19-Fälle in Hessen inklusive 7-Tage-Inzidenz**

Durch die tägliche und damit sehr zeitnahe Veröffentlichung der aktuellen Fallzahlen ist nicht auszuschließen, dass Zahlen im Zuge der Qualitätskontrolle nachträglich wieder nach unten korrigiert werden müssen.

Kreis/Stadt	Aktuell		Kumulativ		7-Tage	
	Fälle	Todesfälle	Fälle	Todesfälle	Fälle	Inzidenz <sup>†</sup>
LK Bergstraße	41	1	8.315	285	294	108,7
LK Darmstadt-Dieburg	17	0	8.646	275	343	115,1
LK Fulda	78	0	9.487	215	435	195,1
LK Gießen	212	1	10.010	328	422	155,9
LK Groß-Gerau	35	0	10.732	255	468	169,5
LK Hersfeld-Rotenburg	32	0	4.125	129	347	287,6
LK Hochtaunuskreis	10	1	6.268	175	338	142,5
LK Kassel	20	0	5.840	185	241	101,8
LK Lahn-Dill-Kreis	0	0	8.880	180	473	186,6
LK Limburg-Weilburg	11	0	6.591	245	325	188,8
LK Main-Kinzig-Kreis	0	0	17.095	520	712	169,1
LK Main-Taunus-Kreis	0	0	6.638	147	244	102,2
LK Marburg-Biedenkopf	10	0	8.009	243	320	129,8
LK Odenwaldkreis	1	0	3.451	159	101	104,5
LK Offenbach	51	0	14.262	464	546	153,4
LK Rheingau-Taunus-Kreis	4	0	5.496	150	140	74,8
LK Schwalm-Eder-Kreis	9	0	4.958	210	152	84,6
LK Vogelsbergkreis	10	1	2.882	100	148	140,1
LK Waldeck-Frankenberg	0	0	4.659	127	131	83,8
LK Werra-Meißner-Kreis	14	1	2.622	130	137	136,5
LK Wetteraukreis	6	0	10.313	458	382	123,7
SK Darmstadt	19	0	4.453	129	159	99,4
SK Frankfurt am Main	76	0	29.608	653	1.054	137,9
SK Kassel	25	0	5.672	148	216	107,1
SK Offenbach	11	0	6.650	150	318	243,5
SK Wiesbaden	13	0	9.596	223	277	99,4
<b>gesamt</b>	<b>705</b>	<b>5</b>	<b>215.258</b>	<b>6.283</b>	<b>8.723</b>	<b>138,7</b>

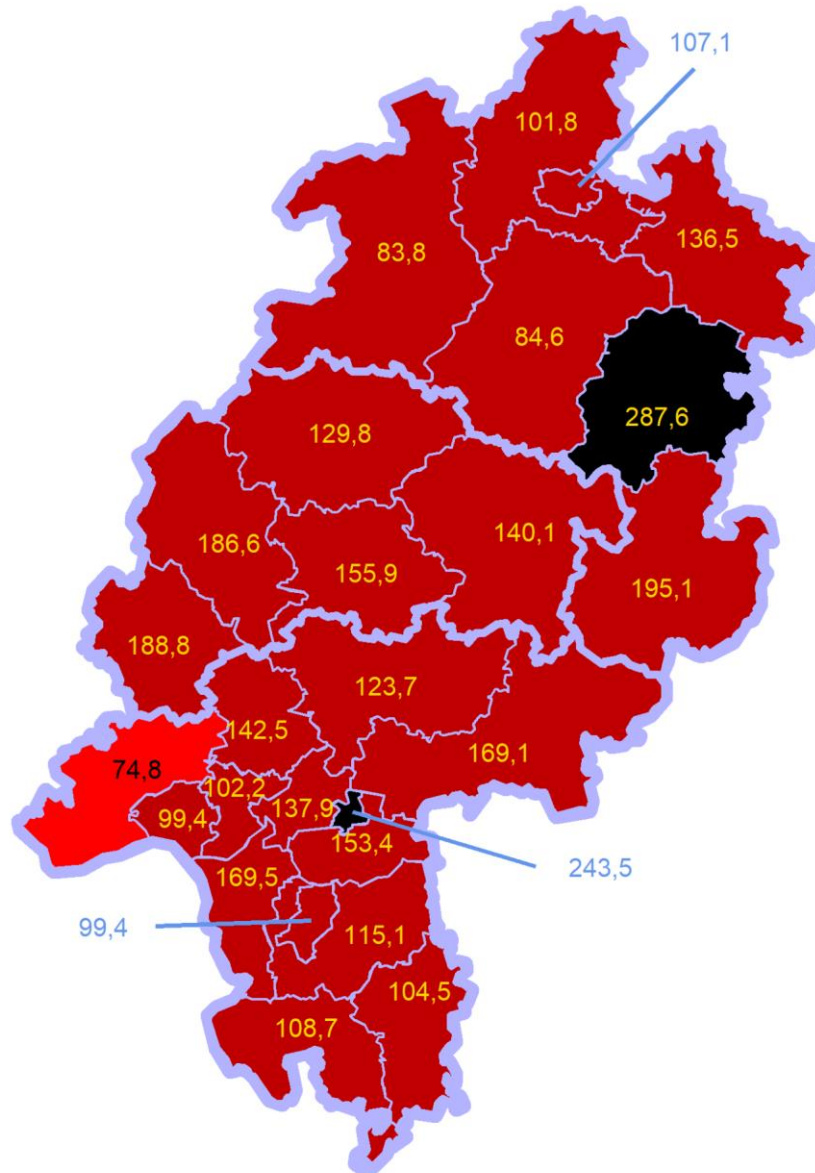
<sup>†</sup> Berechnet als Anzahl Fälle per 100.000 Bevölkerung.

Die Inzidenz beschreibt die in einem bestimmten Zeitraum neu aufgetretene Anzahl an Krankheitsfällen in einer definierten Population. Sie wird meist pro 100.000 Einwohner angegeben.

Die kumulierte Inzidenz umfasst alle bisher gemeldeten bestätigten Fälle in Hessen pro 100.000 Einwohner und die 7-Tage-Inzidenz beschreibt alle bestätigten Fälle der vorangegangenen sieben Tage in Hessen pro 100.000 Einwohner. Für die Berechnung der Inzidenzen werden die Bevölkerungszahlen des Hessischen Statistischen Landesamtes in Wiesbaden (Stand: 31.03.2020) zugrunde gelegt. **Bei den Inzidenzberechnungen kann es zu Abweichungen kommen, da das RKI geringfügig abweichende Bevölkerungszahlen zugrunde legt.**

**Abbildung 1. Darstellung der Inzidenz bestätigter COVID-19-Fälle in den letzten sieben Tagen mit Darstellung der Eskalationsstufen des HMSI**

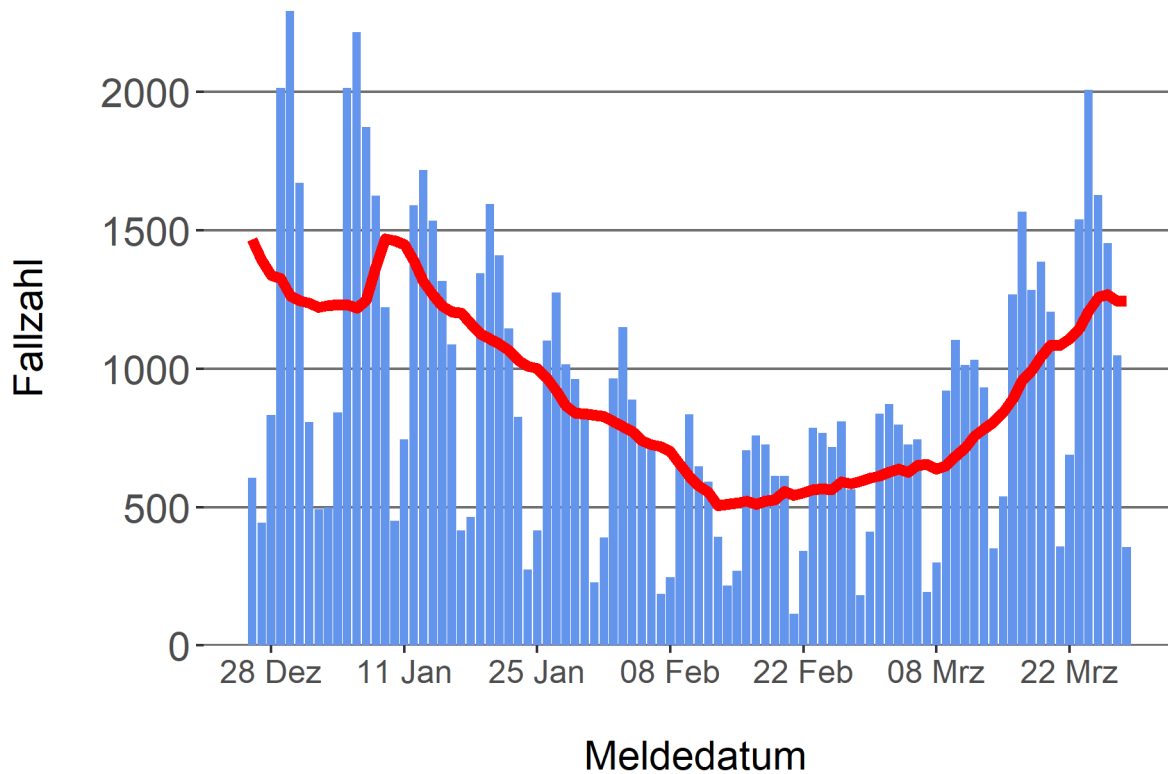
Sie finden die für Hessen seit dem 8. Dezember 2020 geltenden Eskalationsstufen unter folgendem Link: <https://www.hessen.de/presse/pressemitteilung>



Neuinfektionen pro 100.000 Einwohner*innen innerhalb der vergangenen 7 Tage in einer Region	Maßnahmen
< 20	Routinebetrieb, allgemein planende und vorbereitende Maßnahmen
ab 20	Erhöhte Aufmerksamkeit, erweitertes Meldewesen, bedarfsgerecht angepasste Maßnahmen
ab 35	Erweiterte Maßnahmen, Einbindung Planungsstab COVID-19 des HMSI
ab 50	Konsequentes Beschränkungskonzept, enge Zusammenarbeit mit dem Planungsstab COVID-19 des HMSI sowie dem koordinierenden Krankenhaus des Versorgungsgebietes, ggf. Mobilitätseinschränkungen
ab 75	Steuerung der medizinischen Lage durch den Planungsstab COVID-19 des HMSI
ab 200	Zusätzliche Maßnahmen, u.a. Ausgangssperren

## Abbildung 2. Darstellung der bestätigten COVID-19-Fälle in Hessen nach Meldedatum

Das Meldedatum entspricht dem Tag, an dem der Fall dem Gesundheitsamt bekannt wurde und im elektronischen Meldesystem erfasst wurde. Es wurden alle gemeldeten Fälle aufgetragen, die bis zum Vortag des heutigen Datums eingegangen sind. Der erste COVID-19-Fall in Hessen wurde am 28. Februar 2020 gemeldet. Die rote Linie ist das sog. nachlaufende 7-Tage-Mittel, das zur Glättung eingesetzt wird. Die Summe der Fälle des Berichtstags und der sechs vorherigen Tage wird durch Sieben geteilt und dargestellt.



### Links zu den Websites von HMSI, RKI und BZgA

Informationen auf der Website des HMSI:

[hessenlink.de/2019nCoV](https://hessenlink.de/2019nCoV)

Übersicht des RKI zu aktuellen Risikogebieten:

[https://www.rki.de/DE/Content/InfAZ/N/Neuartiges\\_Coronavirus/Risikogebiete\\_neu.html](https://www.rki.de/DE/Content/InfAZ/N/Neuartiges_Coronavirus/Risikogebiete_neu.html)

Informationen der Bundeszentrale für gesundheitliche Aufklärung (BZgA):

<https://www.infektionsschutz.de/coronavirus-sars-cov-2.html>

### Kontakt

Geschäftsstelle Presse-Corona

Sonnenbergerstraße 2/2A

65193 Wiesbaden

Verantwortlich: Susanne Rothenhöfer

Telefon (0611) 32-19 2222

Telefax (0611) 32-719 2222

E-Mail: [presse-corona@hsm.hessen.de](mailto:presse-corona@hsm.hessen.de)