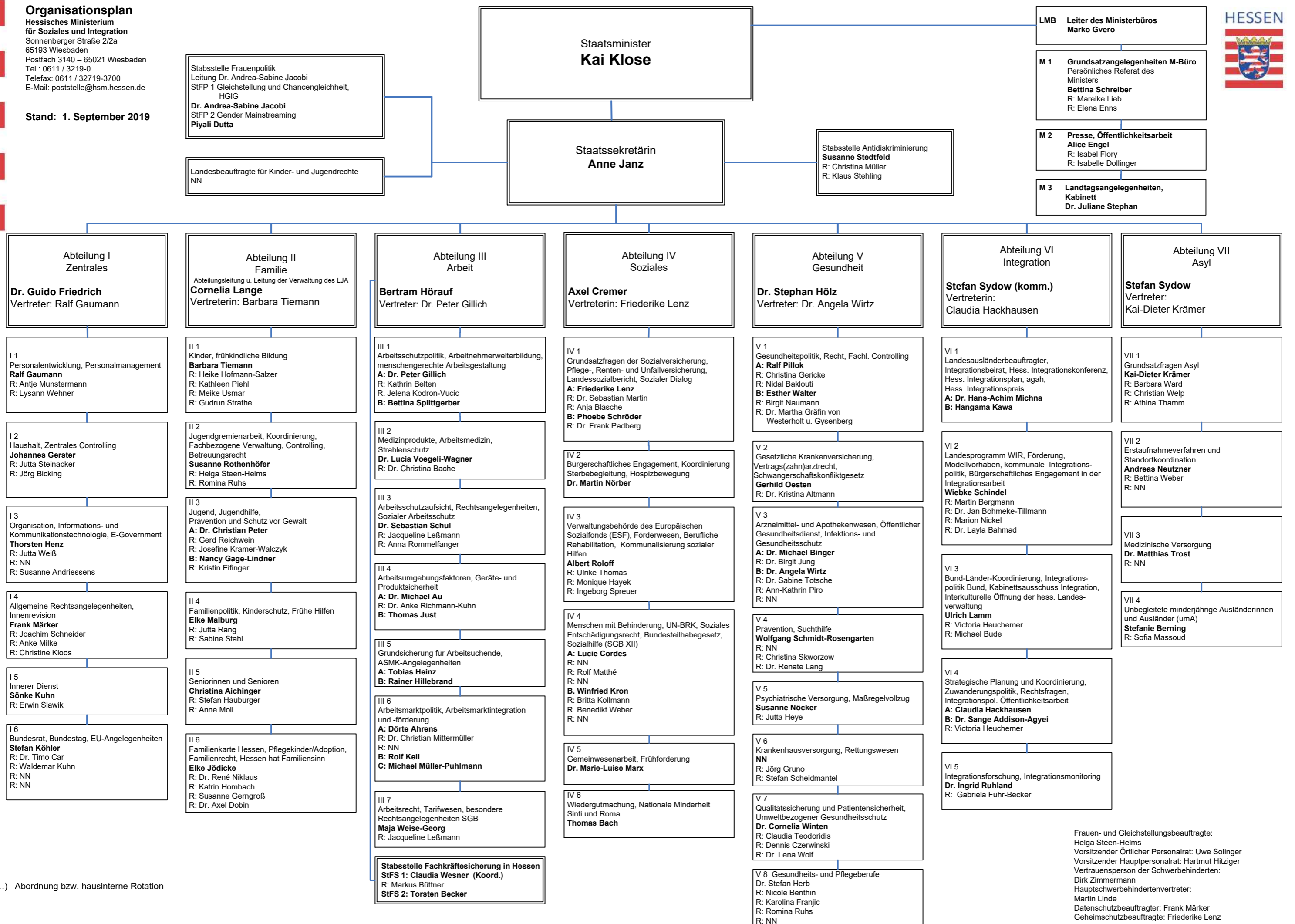


# Organisationsplan

Hessisches Ministerium für Soziales und Integration  
Sonnenberger Straße 2/2a  
65193 Wiesbaden  
Postfach 3140 – 65021 Wiesbaden  
Tel.: 0611 / 3219-0  
Telefax: 0611 / 32719-3700  
E-Mail: poststelle@hsm.hessen.de

Stand: 1. September 2019



(...) Abordnung bzw. hausinterne Rotation

Frauen- und Gleichstellungsbeauftragte:  
Helga Steen-Helms  
Vorsitzender Örtlicher Personalrat: Uwe Solinger  
Vorsitzender Hauptpersonalrat: Hartmut Hitziger  
Vertrauensperson der Schwerbehinderten:  
Dirk Zimmermann  
Hauptschwerbehindertenvertreter:  
Martin Linde  
Datenschutzbeauftragter: Frank Märker  
Geheimtatschutzbeauftragte: Friederike Lenz