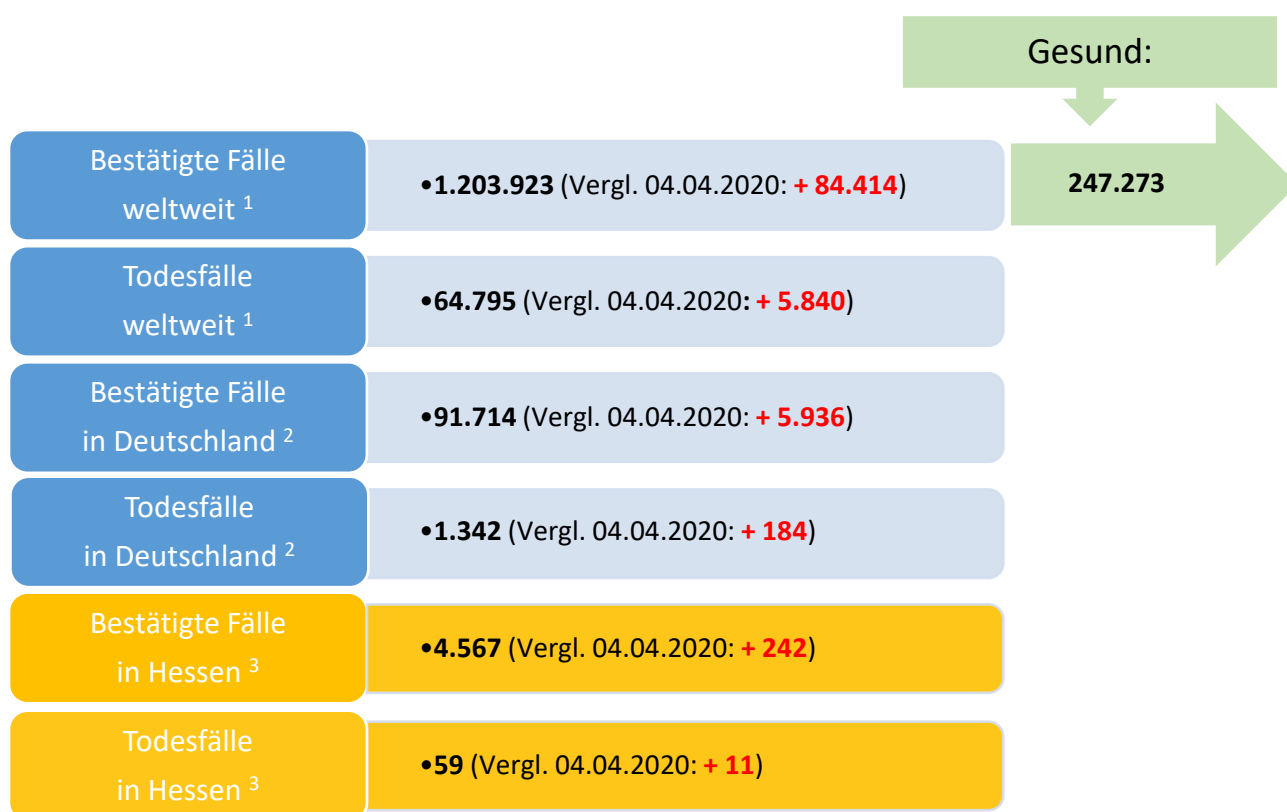




Bulletin

Stand 05.04.2020

1. COVID-19-Fallzahlen:



¹ Johns Hopkins University (abgerufen 10:30 Uhr)

² Robert Koch-Institut (Meldedaten, Stand 00:00 Uhr)

³ HLPUG (Meldedaten, Stand 10:30 Uhr)

WHO: Pandemie (seit 11.03.2020)

1. Fallzahlen COVID-19 in Hessen (SurvNet-Stand 10:30 Uhr)

Tabelle 1. Übersicht bestätigte COVID-19-Fälle in Hessen inklusive 7-Tage-Inzidenz

Kreis/Stadt	kumuliert		letzte 7 Tage	
	bestätigte Fälle	Todesfälle	bestätigte Fälle	Inzidenz
LK Bergstraße	218	1	66	24,5
LK Darmstadt-Dieburg	231	3	70	23,5
LK Fulda	217	2	71	31,9
LK Gießen	169	0	47	17,5
LK Groß-Gerau	244	1	60	21,8
LK Hersfeld-Rotenburg	112	4	72	59,6
LK Hochtaunuskreis	177	0	41	17,3
LK Kassel	114	2	33	14,2
LK Lahn-Dill-Kreis	216	3	64	25,2
LK Limburg-Weilburg	194	0	45	26,1
LK Main-Kinzig-Kreis	246	3	84	20,0
LK Main-Taunus-Kreis	163	3	48	20,2
LK Marburg-Biedenkopf	122	1	18	7,3
LK Odenwaldkreis	132	9	74	76,3
LK Offenbach	241	6	69	19,4
LK Rheingau-Taunus-Kreis	147	0	35	18,7
LK Schwalm-Eder-Kreis	264	6	106	58,9
LK Vogelsbergkreis	76	2	23	21,7
LK Waldeck-Frankenberg	90	0	35	22,3
LK Werra-Meißner-Kreis	28	0	8	7,9
LK Wetteraukreis	153	1	60	19,5
SK Darmstadt	92	0	28	17,6
SK Frankfurt am Main	578	5	202	26,7
SK Kassel	103	2	20	9,9
SK Offenbach	35	1	9	7,0
SK Wiesbaden	205	4	58	20,8
Gesamtergebnis	4567	59	1446	23,1

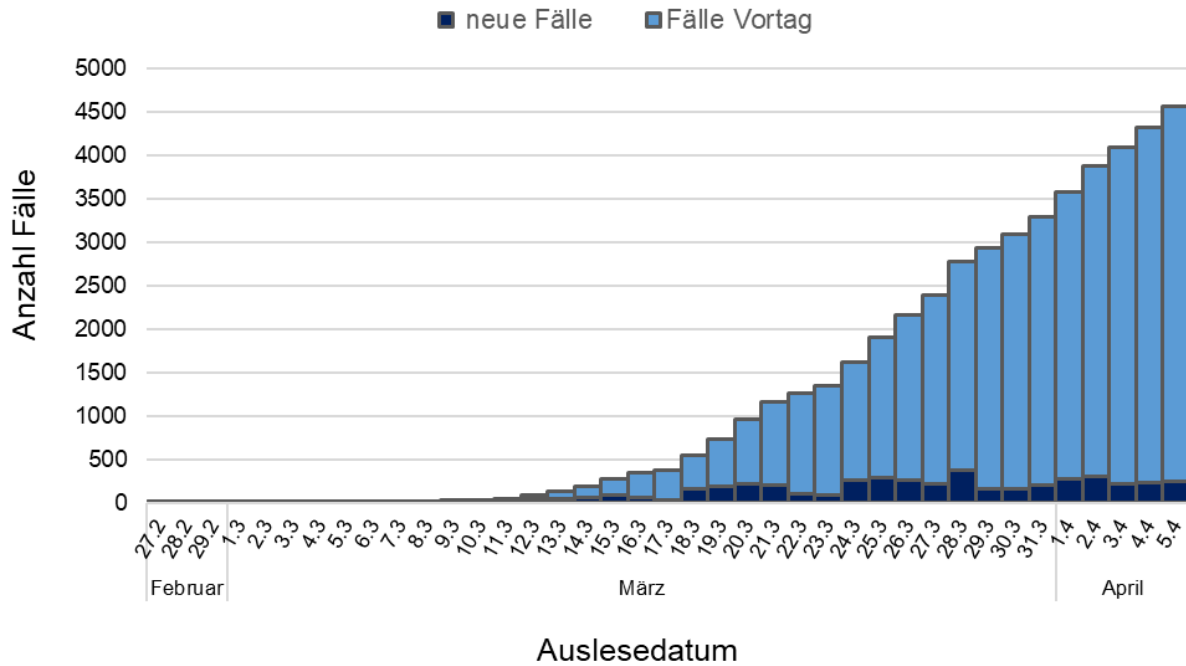


Abbildung 1. Kumulative Darstellung der bestätigten COVID-19-Fälle in Hessen nach Auslesetag

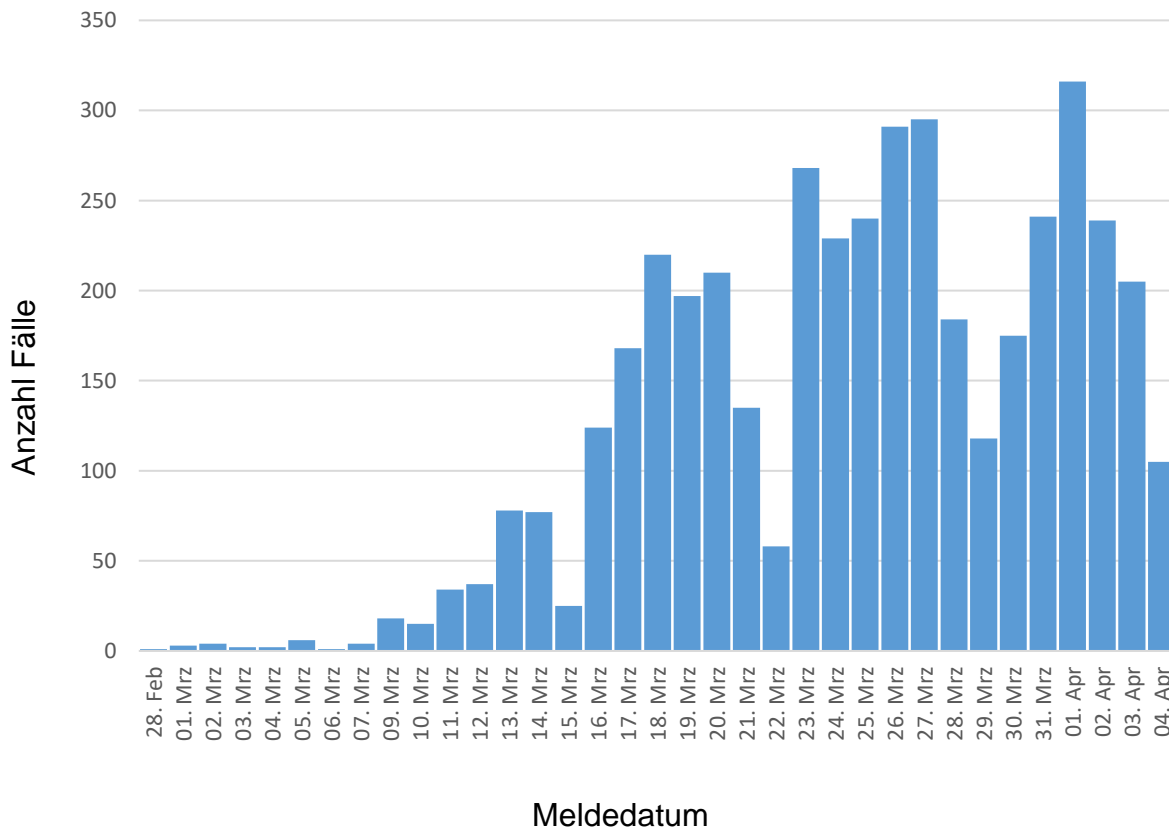


Abbildung 2. Darstellung der bestätigten COVID-19-Fälle in Hessen nach Meldedatum

Hier basiert die zeitliche Zuordnung auf dem Meldedatum und nicht auf dem Auslesedatum (vgl. kumulative Darstellung). Das Meldedatum entspricht dem Tag, an dem der Fall dem Gesundheitsamt bekannt wurde und im elektronischen Meldesystem erfasst wurde. Bei dieser Zuordnung wird auch der Meldeverzug offensichtlich (abfallender Verlauf).

Links zu den Websites von HMSI, RKI, BzgA

Informationen auf der Website des HMSI:

hessenlink.de/2019nCoV

Übersicht des RKI zu den Risikogebieten:

https://www.rki.de/DE/Content/InfAZ/N/Neuartiges_Coronavirus/Risikogebiete.html

Informationen der Bundeszentrale für gesundheitliche Aufklärung (BZgA):

<https://www.infektionsschutz.de/coronavirus-sars-cov-2.html>

Kontakt

HMSI Pressereferat

Sonnenbergerstraße 2/2A

65193 Wiesbaden

Verantwortlich: Alice Engel

Telefon (0611) 32-193408

Telefax (0611) 32719466

E-Mail: presse@hsm.hessen.de