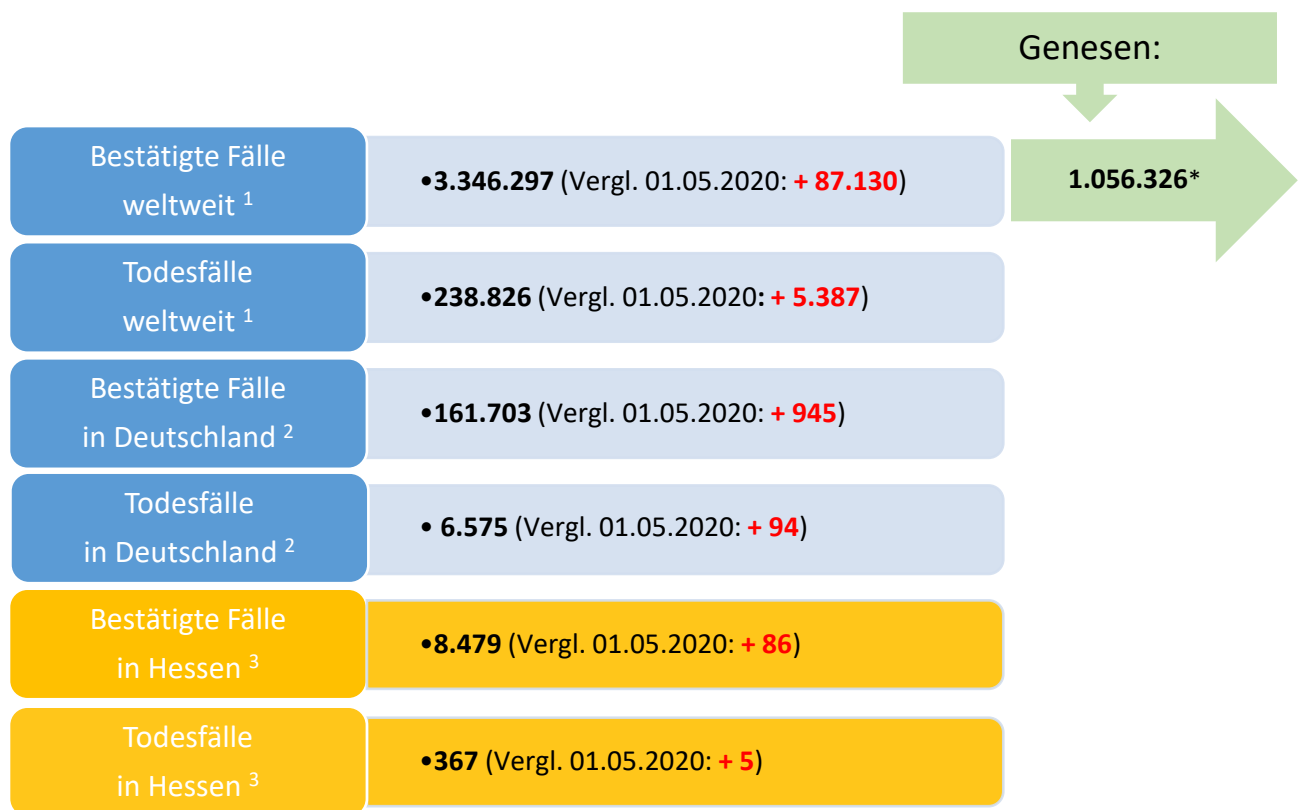




# Bulletin

Stand 02.05.2020

## 1. COVID-19-Fallzahlen:



\*Schätzwert

<sup>1</sup> Johns Hopkins University (abgerufen 10:30 Uhr)

<sup>2</sup> Robert Koch-Institut (Meldedaten, Stand 00:00 Uhr)

<sup>3</sup> HLPUG (Meldedaten, Stand 10:30 Uhr - Hinweis: Zahlen können von den Zahlen, die durch das RKI veröffentlicht werden, abweichen aufgrund verschiedener Auslesezeitpunkte.)

**WHO: Pandemie (seit 11.03.2020)**

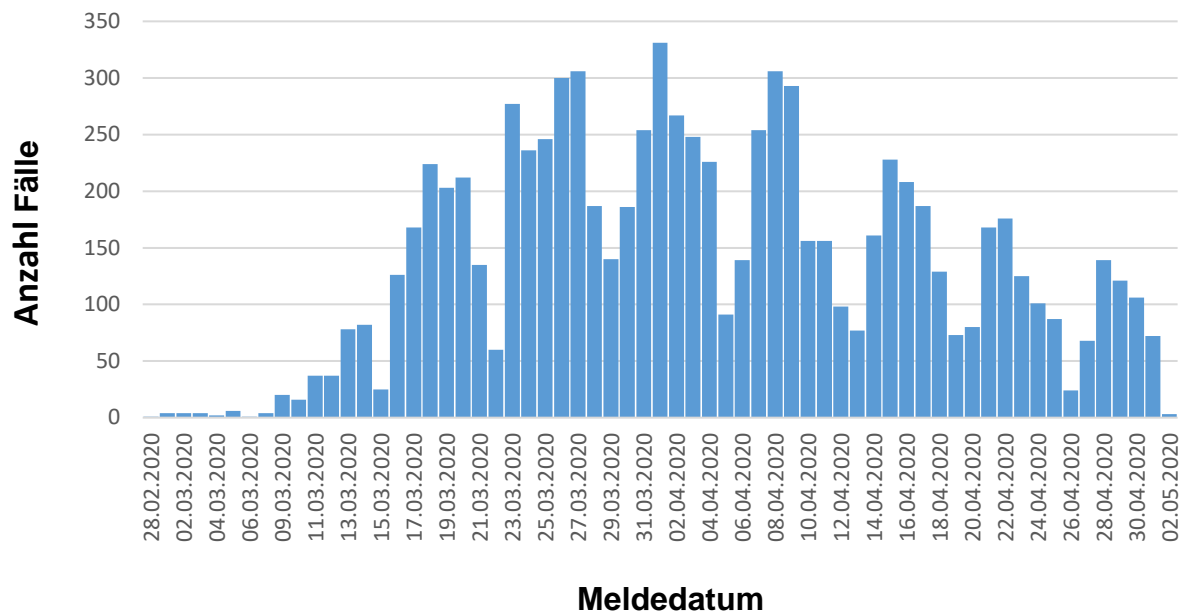
## 2. Fallzahlen COVID-19 in Hessen (SurvNet-Stand 10:30 Uhr)

**Tabelle 1. Übersicht bestätigte COVID-19-Fälle in Hessen inklusive 7-Tage-Inzidenz**

Kreis/Stadt	kumuliert			letzte 7 Tage	
	bestätigte Fälle	Todesfälle	Inzidenz	bestätigte Fälle	Inzidenz
LK Bergstraße	311	2	115	13	5
LK Darmstadt-Dieburg	362	14	122	18	6
LK Fulda	298	11	134	3	1
LK Gießen	226	3	84	12	4
LK Groß-Gerau	432	10	157	37	13
LK Hersfeld-Rotenburg	196	22	162	2	2
LK Hochtaunuskreis	243	5	103	12	5
LK Kassel	332	24	143	23	10
LK Lahn-Dill-Kreis	335	15	132	4	2
LK Limburg-Weilburg	264	2	153	10	6
LK Main-Kinzig-Kreis	634	33	151	59	14
LK Main-Taunus-Kreis	269	6	113	19	8
LK Marburg-Biedenkopf	180	2	73	1	0
LK Odenwaldkreis	359	48	370	39	40
LK Offenbach	474	27	134	42	12
LK Rheingau-Taunus-Kreis	198	3	106	7	4
LK Schwalm-Eder-Kreis	472	30	262	23	13
LK Vogelsbergkreis	121	5	114	1	1
LK Waldeck-Frankenberg	146	3	93	4	3
LK Werra-Meißner-Kreis	173	12	172	14	14
LK Wetteraukreis	269	12	88	7	2
SK Darmstadt	201	13	126	10	6
SK Frankfurt am Main	1288	42	170	84	11
SK Kassel	272	6	135	46	23
SK Offenbach	101	7	78	19	15
SK Wiesbaden	323	10	116	24	9
<b>Gesamtergebnis</b>	<b>8479</b>	<b>367</b>	<b>135</b>	<b>533</b>	<b>8</b>

Die Inzidenz beschreibt die in einem bestimmten Zeitraum neu aufgetretene Anzahl an Krankheitsfällen in einer definierten Population. Sie wird meist pro 100.000 Einwohner angegeben.

Die kumulierte Inzidenz umfasst alle bisher gemeldeten bestätigten Fälle in Hessen pro 100.000 Einwohner und die 7-Tage-Inzidenz beschreibt alle bestätigten Fälle von heute und der vorangegangenen sechs Tage in Hessen pro 100.000 Einwohner.



**Abbildung 1. Darstellung der bestätigten COVID-19-Fälle in Hessen nach Meldedatum**

Das Meldedatum entspricht dem Tag, an dem der Fall dem Gesundheitsamt bekannt wurde und im elektronischen Meldesystem erfasst wurde. Der aktuelle Tag ist bei dieser Darstellung unterrepräsentiert, da nur die gemeldeten Fälle bis 10:30 Uhr in die Auswertung eingehen.

### Links zu den Websites von HMSI, RKI, BzgA

Informationen auf der Website des HMSI:

[hessenlink.de/2019nCoV](https://hessenlink.de/2019nCoV)

Übersicht des RKI zu den Risikogebieten:

[https://www.rki.de/DE/Content/InfAZ/N/Neuartiges\\_Coronavirus/Risikogebiete.html](https://www.rki.de/DE/Content/InfAZ/N/Neuartiges_Coronavirus/Risikogebiete.html)

Informationen der Bundeszentrale für gesundheitliche Aufklärung (BZgA):

<https://www.infektionsschutz.de/coronavirus-sars-cov-2.html>

### Kontakt

HMSI Pressereferat

Sonnenbergerstraße 2/2A

65193 Wiesbaden

Verantwortlich: Alice Engel

Telefon (0611) 32-193408

Telefax (0611) 32719466

E-Mail: [presse@hsm.hessen.de](mailto:presse@hsm.hessen.de)