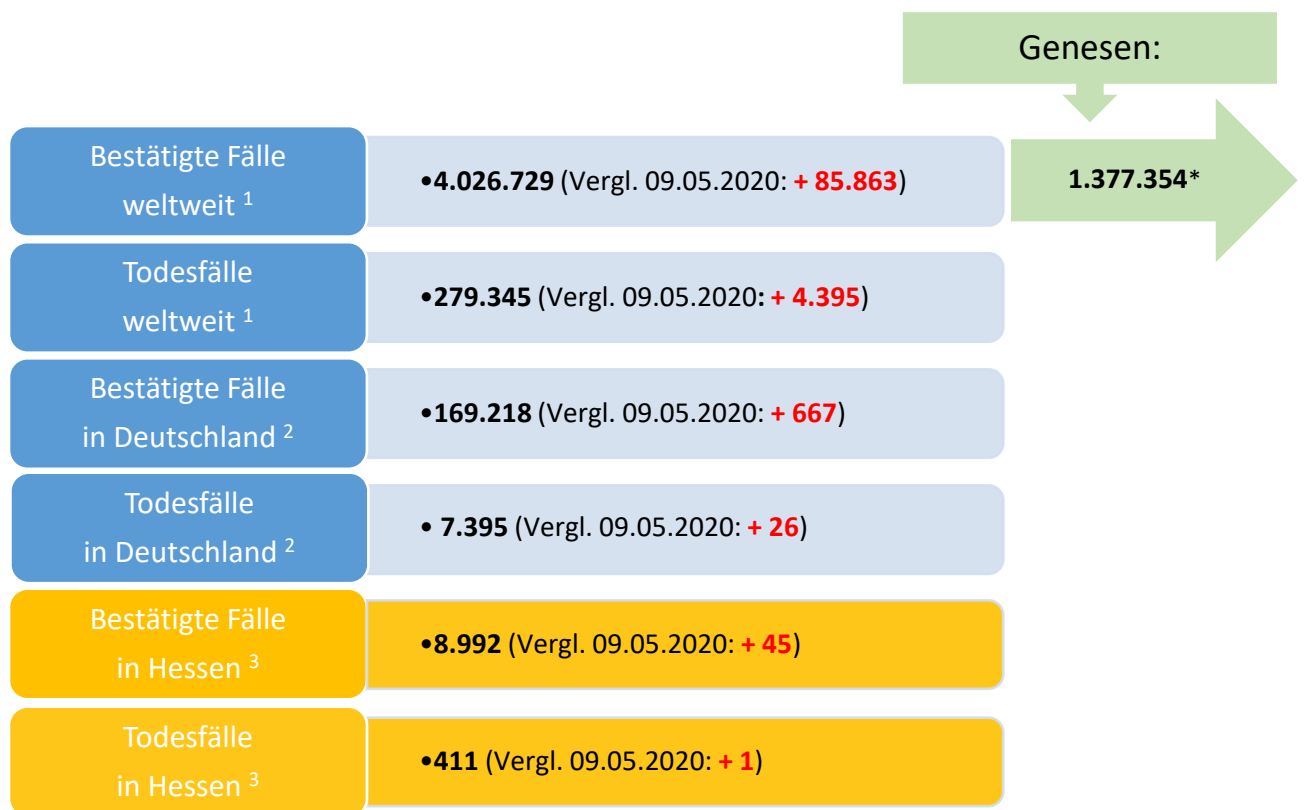




Bulletin

Stand 10.05.2020

1. COVID-19-Fallzahlen:



*Schätzwert

¹ Johns Hopkins University (abgerufen 10:30 Uhr)

² Robert Koch-Institut (Meldedaten, Stand 00:00 Uhr)

³ HLPUG (Meldedaten, Stand 10:30 Uhr - Hinweis: Zahlen können von den Zahlen, die durch das RKI veröffentlicht werden, abweichen aufgrund verschiedener Auslesezeitpunkte.)

WHO: Pandemie (seit 11.03.2020)

2. Fallzahlen COVID-19 in Hessen (SurvNet-Stand 10:30 Uhr)

Tabelle 1. Übersicht bestätigte COVID-19-Fälle in Hessen inklusive 7-Tage-Inzidenz

| Kreis/Stadt | kumuliert | | | letzte 7 Tage | |
|--------------------------|------------------|------------|------------|------------------|----------|
| | bestätigte Fälle | Todesfälle | Inzidenz | bestätigte Fälle | Inzidenz |
| LK Bergstraße | 323 | 3 | 120 | 12 | 4 |
| LK Darmstadt-Dieburg | 371 | 16 | 125 | 7 | 2 |
| LK Fulda | 302 | 11 | 136 | 5 | 2 |
| LK Gießen | 234 | 3 | 87 | 9 | 3 |
| LK Groß-Gerau | 470 | 10 | 171 | 39 | 14 |
| LK Hersfeld-Rotenburg | 198 | 22 | 164 | 1 | 1 |
| LK Hochtaunuskreis | 249 | 5 | 105 | 6 | 3 |
| LK Kassel | 358 | 27 | 155 | 20 | 9 |
| LK Lahn-Dill-Kreis | 341 | 17 | 134 | 6 | 2 |
| LK Limburg-Weilburg | 279 | 4 | 162 | 13 | 8 |
| LK Main-Kinzig-Kreis | 667 | 38 | 159 | 29 | 7 |
| LK Main-Taunus-Kreis | 283 | 10 | 119 | 5 | 2 |
| LK Marburg-Biedenkopf | 191 | 3 | 77 | 10 | 4 |
| LK Odenwaldkreis | 387 | 55 | 399 | 25 | 26 |
| LK Offenbach | 529 | 29 | 149 | 49 | 14 |
| LK Rheingau-Taunus-Kreis | 223 | 4 | 119 | 24 | 13 |
| LK Schwalm-Eder-Kreis | 493 | 31 | 274 | 19 | 11 |
| LK Vogelsbergkreis | 121 | 5 | 114 | 0 | 0 |
| LK Waldeck-Frankenberg | 150 | 3 | 96 | 4 | 3 |
| LK Werra-Meißner-Kreis | 194 | 15 | 193 | 18 | 18 |
| LK Wetteraukreis | 282 | 12 | 92 | 5 | 2 |
| SK Darmstadt | 213 | 14 | 134 | 10 | 6 |
| SK Frankfurt am Main | 1361 | 49 | 180 | 58 | 8 |
| SK Kassel | 291 | 6 | 144 | 13 | 6 |
| SK Offenbach | 131 | 8 | 101 | 24 | 19 |
| SK Wiesbaden | 351 | 11 | 126 | 26 | 9 |
| Gesamtergebnis | 8.992 | 411 | 143 | 437 | 7 |

Die Inzidenz beschreibt die in einem bestimmten Zeitraum neu aufgetretene Anzahl an Krankheitsfällen in einer definierten Population. Sie wird meist pro 100.000 Einwohner angegeben.

Die kumulierte Inzidenz umfasst alle bisher gemeldeten bestätigten Fälle in Hessen pro 100.000 Einwohner und die 7-Tage-Inzidenz beschreibt alle bestätigten Fälle von heute und der vorangegangenen sechs Tage in Hessen pro 100.000 Einwohner. Für die Berechnung der Inzidenzen werden die Bevölkerungszahlen des Hessischen Statistischen Landesamtes in Wiesbaden (Stand: 30.06.2019) zugrunde gelegt.

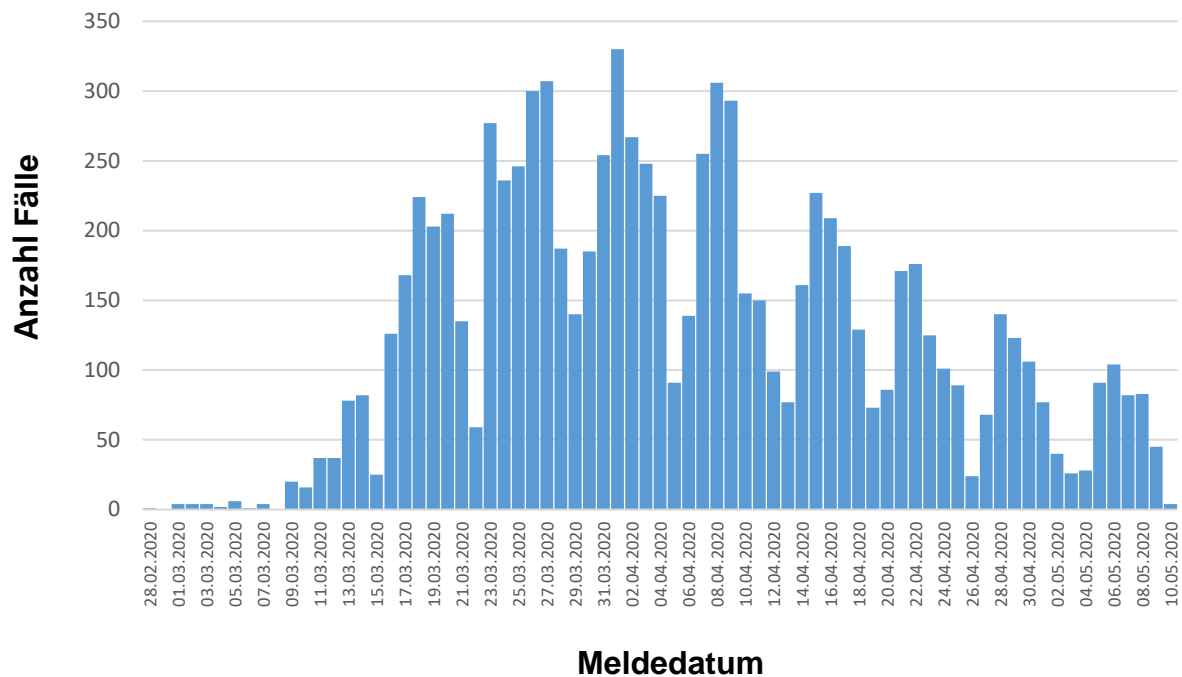


Abbildung 1. Darstellung der bestätigten COVID-19-Fälle in Hessen nach Meldedatum

Das Meldedatum entspricht dem Tag, an dem der Fall dem Gesundheitsamt bekannt wurde und im elektronischen Meldesystem erfasst wurde. Der aktuelle Tag ist bei dieser Darstellung unterrepräsentiert, da nur die gemeldeten Fälle bis 10:30 Uhr in die Auswertung eingehen.

Links zu den Websites von HMSI, RKI, BzgA

Informationen auf der Website des HMSI:

hessenlink.de/2019nCoV

Informationen des RKI zur Risikobewertung:

https://www.rki.de/DE/Content/InfAZ/N/Neuartiges_Coronavirus/Risikobewertung.html

Informationen der Bundeszentrale für gesundheitliche Aufklärung (BZgA):

<https://www.infektionsschutz.de/coronavirus-sars-cov-2.html>

Kontakt

HMSI Pressereferat

Sonnenbergerstraße 2/2A

65193 Wiesbaden

Verantwortlich: Alice Engel

Telefon (0611) 32-193408

Telefax (0611) 32719466

E-Mail: presse@hsm.hessen.de